

ORDOVATNET

NORGES GEOLOGISKE UNDERSØKELSE

2335 I

FORELØPIG BERGGRUNNSKART 1:50 000



ORDOVATNET 1:50 000 foreløpig berggrunnskart

TEGNFORKLARING

BARENTSHAVSREGIONEN

LØKVIKJELLGRUPPEN (senprekambrium)

Sandfjordformasjonen (>2000 m)

1 Sandstein, feltsnatførende, grovkornet, rosa, lysegrønn og lysegrå med kvarts og jaspisboller og konglomeratlag

TANAFJORD - VARANGERFJORDREGIONEN

VESTERTANAGRUPPEN (senprekambrium - tidlig kambrium)

Breivikkformasjonen (<650 m)

2 Nedre ledd (<250 m): Slamstøner og sandstøner, grå og olivengrønne, i veksellag

Stappogieddeformasjonen

3 Mandraperevleddet (190 m): Sandstein, rød, kvartsittisk, rød og grønn slamstein og tynne gravakkelag

4 Innerleddet (275 m): Laminert leir- til slamstein, slam- til meget finkornet sandstein med strømfliser. Blågrønn, rød i den nederste og øverste delen

5 Lillevatnleddet (<80 m): Sandstein, grå til mørkegrå, mellomkornig til grov, fin konglomerat ved bunnen

TANAFJORDGRUPPEN (senprekambrium)

Hanglecærroformasjonen (200 m)

6 Kvartsitt, hvitgrå i mellomtykke til tykke lag

Vaggeformasjonen (80 m)

7 Skifer og tynnbenket sandstein, gråbrun med bølgelagsmerker, tørkesprekker og sporfossiler

Gamasfjellformasjonen (280 - 300 m)

8 Kvartsitt, rosa, ofte hætatt båndet og med skråsjiktning

Dakkovarreforasjonen (350 m)

9 Sandstein, rødbrun, jernholdig (130 m, øvre ledd) og grå til rødbrun sandstein med jernkarbonat og jernsyd i veksellag med skifer (140 m)

10 Kvartsittisk sandstein, lysegrå, feltspathoidig (80 m)

GEOLOGISKE SYMBOLER

--- Bergartsgrense, observert, antatt

— Forkastning, observert, antatt

↗ ↘ Lagning, strom og fall (360°/90° inndeling), overbikket lagstilling.

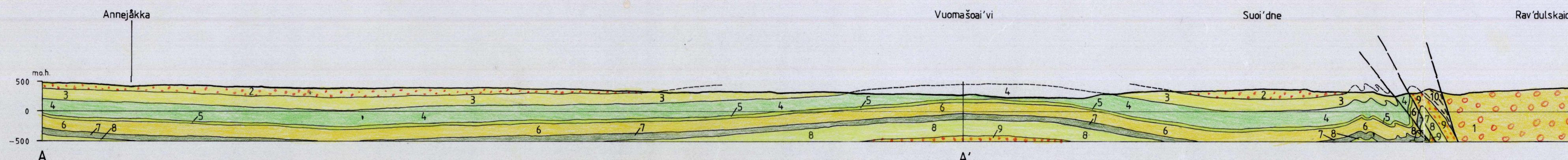
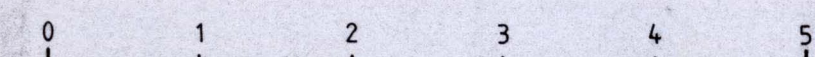
--- Reversforkastning eller steil oppskyvning, observert, antatt

Geologisk kartlagt av Anna Siedlecka og Stan Siedlecki, 1968 - 1973

Referanse til dette kartet:

Siedlecka, A. & Siedlecki, S., 1984
ORDOVATNET, berggrunnsgeologisk kart
2335 I M 1:50 000, foreløpig utgave
Norges geologiske undersøkelse

2336 III	2336 II	2436 IV
2335 IV	2335 I	2435 IV
2335 III	2335 II	2435 III



NGU geol. avd.

KARTARKIVET

Original nr. 086/84.000A

Art tittel og berggrunnskart

Levert den

Av Siedlecka, A. & Siedlecki, S.

Godkjent av