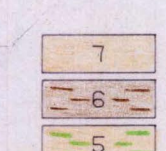


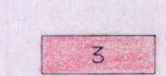


TEGNFORKLARING

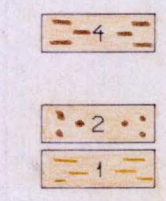
LEVAJOK GRANULITTKOMPLEKSET
 STERKT OMDANNEDE SEDIMENTÆRE OG VULKANSKE BERGARTER AV ARKEISK ELLER PROTEROZOISK ALDER



TANAELV MIGMATITTKOMPLEKSET
 DYPBERGARTER AV ANTATT PROTEROZOISK ALDER



OMDANNEDE VULKANSKE BERGARTER AV ANTATT ARKEISK ALDER



GEOLOGISKE SYMBOLER

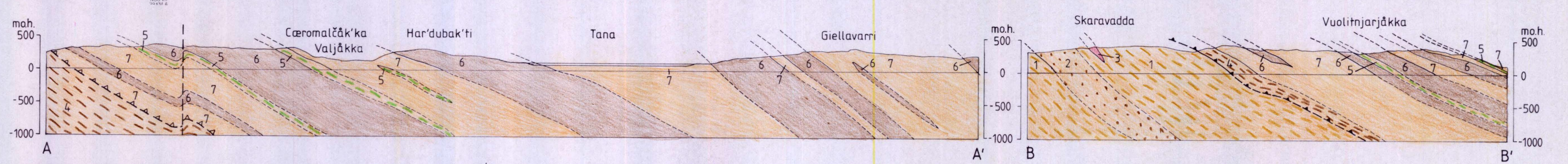
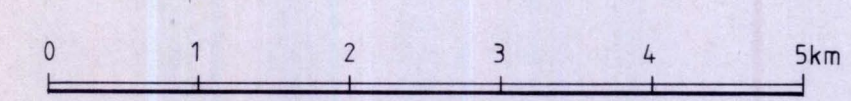
- Bergartsgrense, nærbillett eller observert i bløtning
- - - - - Bergartsgrense, tolket
- ▲▲▲▲▲ Skyveplan, nærbillett / ekstrapolert
- ▲▲▲▲▲ Skyveplan for Levajok granulittkomplekset
- - - - - Forkastning eller sprekkese
- ↘ 25 Follasjon, strek og fall, helning angitt
- ↘ 5 Minerallineasjon, helning angitt
- ↘ 5 Foldakse, helning angitt
- • Bløtninger
- A — A Profillinjjer

Geologisk kartlagt av Kjell S. Nilssen i 1983, 1984 og 1986 og av Per E. Øverll i 1984
 Sammenstilt ved Prospektering A/S av Kjell S. Nilssen i november 1984, september 1986
 Redigert ved NGU av A.G.Krull og A.Svedlæcka

Referanse til kartet: Nilssen, K.S., 1986
 Berggrunnskart VALLJÄKKA 2134 3, 1:50000, foreløpig utgave
 Norges geologiske undersøkelse

Kartet er ikke gjennomgått av NGUs kartredaksjon

2034 I	2134 IV	2134 I
2034 II	2134 III	
2033 I		



NGU geol. avd.
KARTARKIVET
 Original nr. 126/85.000A
 Art foreløpig berggrunnskart
 Levert den
 Av Nilssen, K.S.
 Godkjendt av