

TRYSIL

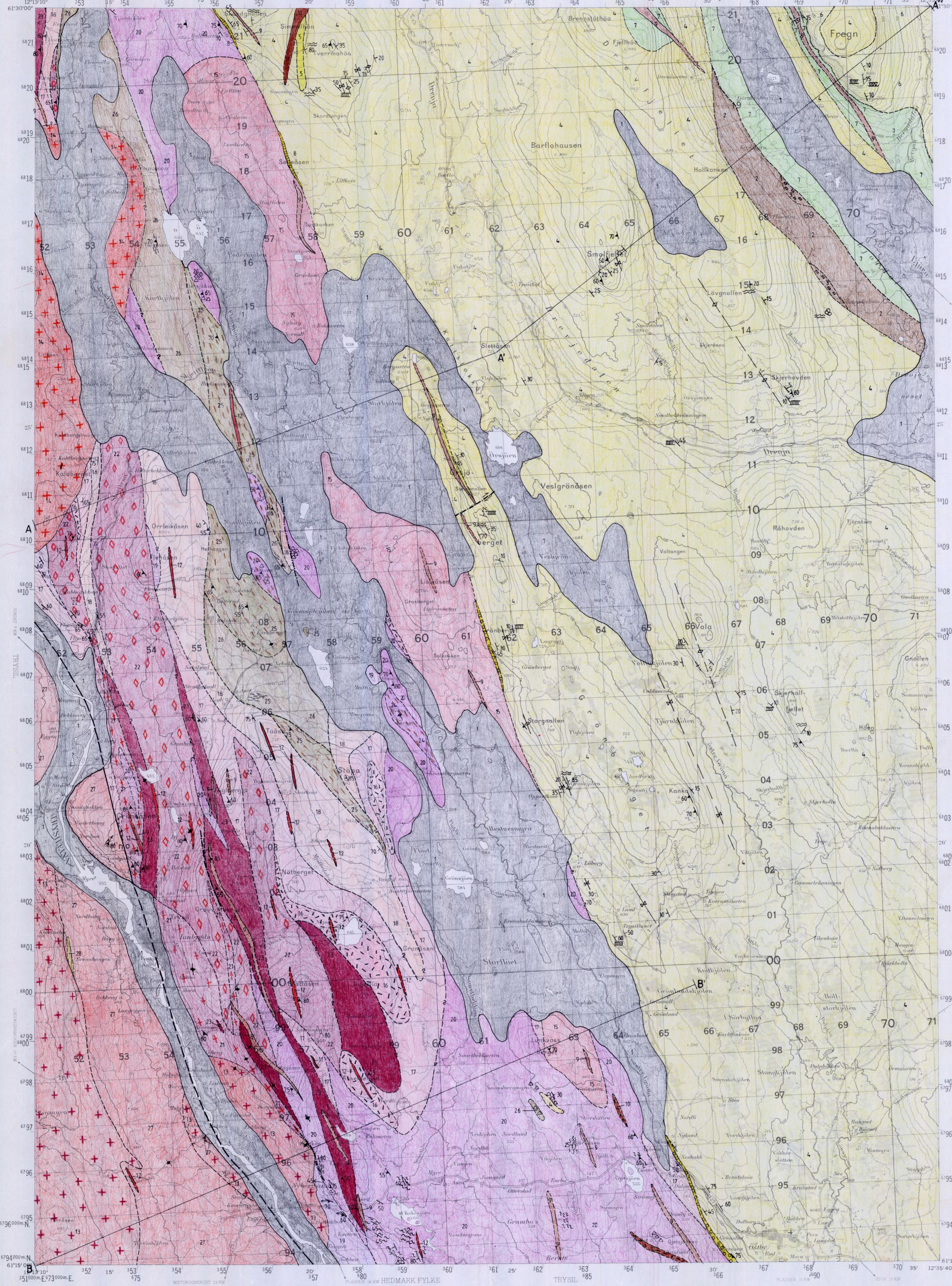
NORGES GEOLOGISKE UNDERSØKELSE

HEDMARK FYLKE

2117 IV

TRYSIL

FORELØPIG BERGGRUNNSKART 1:50 000



TEGNFORKLARING

LØSVALEIRING AV KVARTÆR ALDER

Morene, sand, grus, leir, myr o.l.

STEDEGNE PREKAMBRISKE BERGARTER (Grunnfjellsbergarter)

JOTNISKE BERGARTER AV MIDTPROTEROZOISK ALDER (CA. 1500-1250 MILL.ÅR GAMLE, IKKE-TIL LITE OMDANNET)

Vulkanske bergarter

1

Finkornet, mørk basalt

2

Basaltisk porfyritt med opp til 5 cm store plagioklasfenokrystaller og spredte "ogstandler" (type Øjebasalt)

Sedimentære bergarter (Trysilsandstein)

4

Rosa, feltspatholdig sandstein, arkose og sandstein med bergartskorn; tykkbenket, ensartet.

5

Grå til grårosa kvartittisk sandstein.

6

Grå til rosa sandstein, tynnbenket/-platet.

7

Brun- til lillanød båndet leir-, silt- og sandstein i forholdvis tynne lag.

8

Basaltbrekke-/konglomerat; boller av først og fremst vulkanske bergarter i en grunnmasse av arkose.

Gangbergarter (Jotnisk og subjotnisk; varierende omdannet)

9

(Meta-)doleritt med subofittisk tekstur; varierende grad av omdanning (særsurtiltæring/uraltittæring)

10

(Meta-)doleritt, meget grovkornet (type Åbydoleritt)

11

Monzogabbro-/dioritt

12

Kvarts-feltspatporfyr; fenokrystaller av mindre enn 2 cm hypidomorfe kalkfeltspat dominerer over opp til 5 mm store kvarte i en granofylsk grunnmasse.

SUBJOTNISKE BERGARTER AV TIDLIG TIL MIDTPROTEROZOISK ALDER (ca. 1650-1550 MILL. ÅR GAMLE, LITE TIL MODERAT OMDANNET)

Dypbergarter fra tiden etter vulkanutbruddene.

13

Grovkornet (hornblende-)biotittgranitt: "Trysilgranitt"; rosa, blå og grønnlig flekket ("Trukolgranitt")

14

Middelskornet, hornblendeførende biotittgranitt med hyppige basiske unneslutninger (ca-20 store)

Vulkanske bergarter ("Trysilporfyr") og subvulkanske dypbergarter

15

(Hornblende-) biotitt-kvarts-syenitt til alkalfeltspatsyenitt, oransjerød, middels- til grovkornet med porfyrisk randzone.

16

Rød, aplittisk kvartssyenitt med varierende andel av fenokrystaller av kalkfeltspat

17

Grårosa til lillanød (kvarts-)feltspatporfyr med finkornet til aplittisk grunnmasse; fenokrystaller er opp til 5 mm store med alkalfeltspat dominerende over kvarts/albitt (rhogitt til trakytt)

18

Middels- til mørklillagrå (kvarts-)feltspatporfyr; feltittisk (dels ignemittisk) grunnmasse med ca. 10% små fenokrystaller (trakytt til lotitt)

19

Middels- til mørkgrønn porfyr; som ovenfor men med klart grønnskjær (?trakyttandesittisk?)

20

Sure til intermediære vulkanske bergarter, ikke inndelt, eller uensartet.

21

Folert, kalkfeltspatporfyrisk kvartssyenitt til -monzonitt; rik på opp til 1 cm store feltspatkrystaller (flaser/øyegnis tildele)

22

Grå, porfyrisk bergart; rik på opp til 1,5 cm store, varierende rosa, grå til hvite feltspat-fenokrystaller i serisittisk mørk grå grunnmasse; spredte merke "flak" (intermediær vulkansk b.a., muligens strømavsetning?)

23

Grønn finkornet gneis (serisittiskifer) med varierende andel av hvite til rosa feltspat-fenokrystaller (?metadott)

24

Grønn/mørkgrønn flekket vulkansk bergart (trakytt til andesitt)

25

Grønn, massiv metabasalt/andesitt (grønnstein) med omdannede små fenokrystaller av plagioklas, pyroxen og olivin/diitt med større enn 1 cm store plagioklasfenokrystaller.

26

Basiske vulkanske bergarter, ikke inndelt, eller uensartet.

Pyroklastiske bergarter (bunnfange etter dominerende kjemisk sammensetning: 20, 24, 26)

27

Lillagrå, fin- til middelskornet biotittgranitt til kvartsmonzonitt med spredte kalkfeltspatfenokrystaller (mindre enn 1,5 cm); vanligvis svakt folert

28

Grønn hornblende-biotitt kvarts-(monzoid)oritt; fin- til middelskornet, med spredte fenokrystaller av plagioklasfeltspat.

Tuff/luffittisk sandstein; bruddstykkene har varierende størrelse og bergarten er lagdelt.

("Gotske") dypbergarter fra tiden før vulkanutbruddene.

29

Lillagrå, fin- til middelskornet biotittgranitt til kvartsmonzonitt med spredte kalkfeltspatfenokrystaller (mindre enn 1,5 cm); vanligvis svakt folert

30

Grønn hornblende-biotitt kvarts-(monzoid)oritt; fin- til middelskornet, med spredte fenokrystaller av plagioklasfeltspat.

GEOLOGISKE SYMBOLER

Opprinnelige avsetningsstrukturer

31

Skråslutt

32

Foldet lamnering

33

Strøm-/bølgerfler

34

Tærkesprekker

35

Bergartsgrense, sukker/usukker/meget usukker

36

Lagdeling for avsetningsstrukturer (sedimentære og vulkanske) med fallvinkel/horisontal/vertikal.

37

Tektonisk fallasjon/skifringhet med fallvinkel/vertikal

38

Linjestructur

39

Akseplantrase for synklinal

40

Akseplantrase for antyklinal

41

Hovedforkastning (innet) med oppknusningsbergart

42

Mindre forkastning/skjæringsone

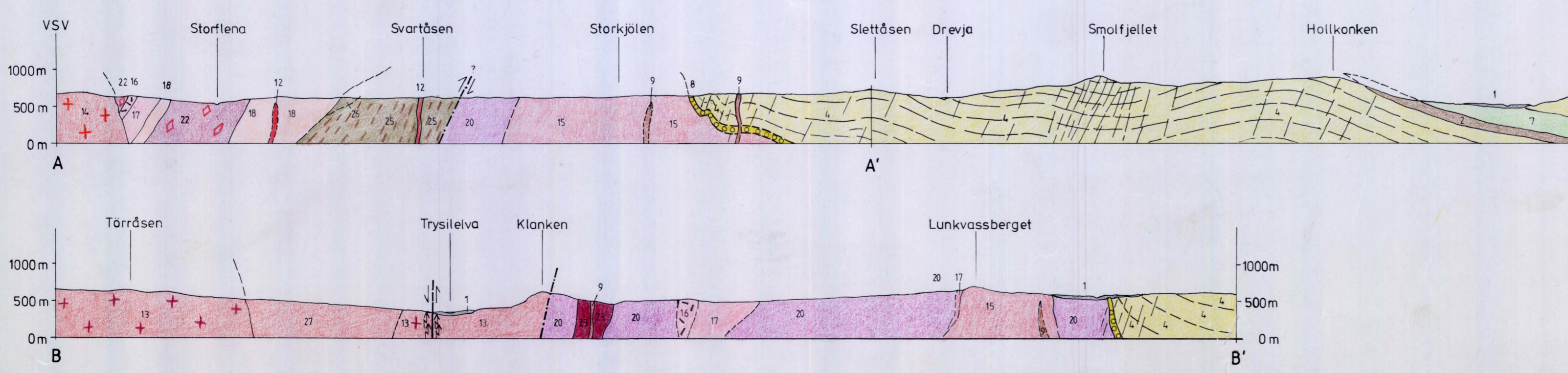
43

Profylling

Kartlagt av Michael Heim (1987-88)

Redigert ved NGU av Michael Heim, 1989

Referanse til kartet: Heim, M. 1989
TRYSIL berggrunnskart 2117-4, 1:50.000, Foreløpig utgave
NORGES GEOLOGISKE UNDERSØKELSE



NGU geol. avd.
KARTARKIVET
Original nr. 2117/1989
Art. Forel. utg. berggr.
Levert den 21.12.89
Av Michael Heim
Gullkjend av