

SUOLUVUOBMI

NORGES GEOLOGISKE UNDERSØKELSE

1934 III

FORELØPIG BERGRUNNSKART 1:50 000



TEGNFORKLARING

OMDANNEDE BERGARTER AV VENDISK TIL KAMBRIK ALDER, OVERSKJØVET UNDER DEN KALEDOŊSK FJELLKJEDEFOLDING

KALAKDEKKEKOMPLEKSET ANTATT DANNET OG FRAMSKJØVET HOVEDSAKELIG I OVERKAMBRIK-UNDERSILURISK TID

NALGANAS-DEKKET

Reska-formasjonen (antatt vendum-urkambrium)

Meta-arkose

GARGIA-DEKKET

Konsa-formasjonen (antatt vendum-urkambrium)

Meta-arkose / samme bergart med konglomerat med baller av ulike bergarter

STEDEGNE BERGARTER AV VENDISK-UNDERKAMBRIK ALDER

DIVIDALGRUPPEN OVERVENDIUM-UNDERKAMBRIUM

Lærskifer, rød og grønn / konglomerat med fragmenter av gneis, grønnstein, kvarts osv.

GÅLDNESVARRI-FORMASJONEN (MIDDELVENDIUM)

Tullitt

GRUNNFJELLSBERGARTER AV ANTATT TIDLIG PROTEROZOISK ALDER

Omdannede størkingsbergarter

Ultramafitt

Dunitt, stedvis omdannet til serpentinit

Gabbro, stedvis saursuttet / samme bergart albit-karbonatvandlet

Dabas, middelkornet, magnetittførende, stedvis albitførende

Kvartedannitt, stedvis foliert

Gneis, omdannet granitt

Pegmatittlenser og årer / kvartadner

Omdannede sedimentære og vulkanske bergarter

Kautokelno-gruppen

Suoluvuobmi-formasjonen

Glumerskifer, kvartførende, lokalt med lag av kvartsandstein (tolket som metagravkve) / samme bergart albit-karbonatvandlet / Same bergart med hornblendeskiferlag

Glumerskifer i vekselning med lag av kvartitt, hornblendeskifer og grafitførende skifer. Bergarten fører kis, magnetitt og hematitt / muskovittskifer, grovkornet

Glumerskifer, kontaktmetamorf, ved gabbro

Talkkalkskifer

Albitfølsitt, kvartførende (av sur vulkansk opprinnelse eller albitvandlet bergart)

Kalkglumerskifer

Kalkstein

Ambiolitt og hornblendeskifer, funkornet, antatt omdannet mafisk lava og tuff; stedvis med glumerskifer og grafitfølsitt / samme bergarter albitvandlet

Agglomerat

Mas-formasjonen

Kvartitt, ofte feltspatførende, hvit til rødsvart, laminert stedvis fuchstførende / samme bergart albit-karbonatvandlet / konglomerat med baller av gneis, kvartitt og kvarts

Kalkstein

Kvartitt i vekselning med glumerskifer / konglomerat med baller av gneis, kvartitt og kvarts

Ambiolitt grovkornet, stedvis foliert og hornblendeskifer; antatt omdannet mafisk lava, tuff o.l. / samme bergarter med glumerskiferlag

GRUNNFJELLSBERGARTER AV ANTATT SEN ARKEISK TIL TIDLIG PROTEROZOISK ALDER

GÅLDNESVARRI-FORMASJONEN

Meta-arkose

Ambiolitt, funkornet, foliert, antatt omdannet basisk lava, tuff, o.l.

JERGULKOMPLEKSET, BERGARTENE AV ANTATT ARKEISK TIL PROTEROZOISK ALDER

Granittisk gneis gjennomkåret av granodiorittiske kroppar

GEOLOGISKE SYMBOLER

Bergartsgrense, sikker / tolket / usikker

Forkastning eller sprekkesone, sikker / tolket ut fra geologiske og geofysiske data

Postglacial forkastning, neddykning mot takket side

Skyvegrense under Nalganasdekket, sikker / tolket

Skyvegrense under Gargiadekket, sikker / tolket

Skyvegrense av prekambriisk alder, sikker / tolket

Lagning med fall angitt: 30° NV, horisontal, vertikal (90°)

Skilfrighet med fall angitt: 30° NV, horisontal, vertikal (90°)

Utgående av planstruktur, konstruert

Mylonitt

Faldekse eller lineasjon, stupning angitt (30°, horisontal)

Sedimentære strukturer

Opp-ned kriterier, pilen viser mot yngre lag

Profillinje

Blotning eller godt blottet område

MALMFOREKOMSTER

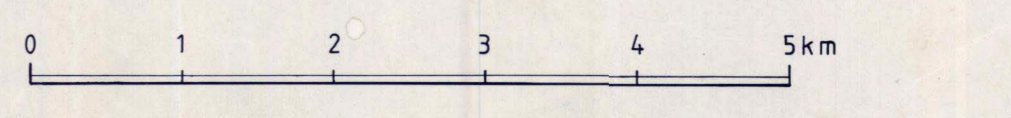
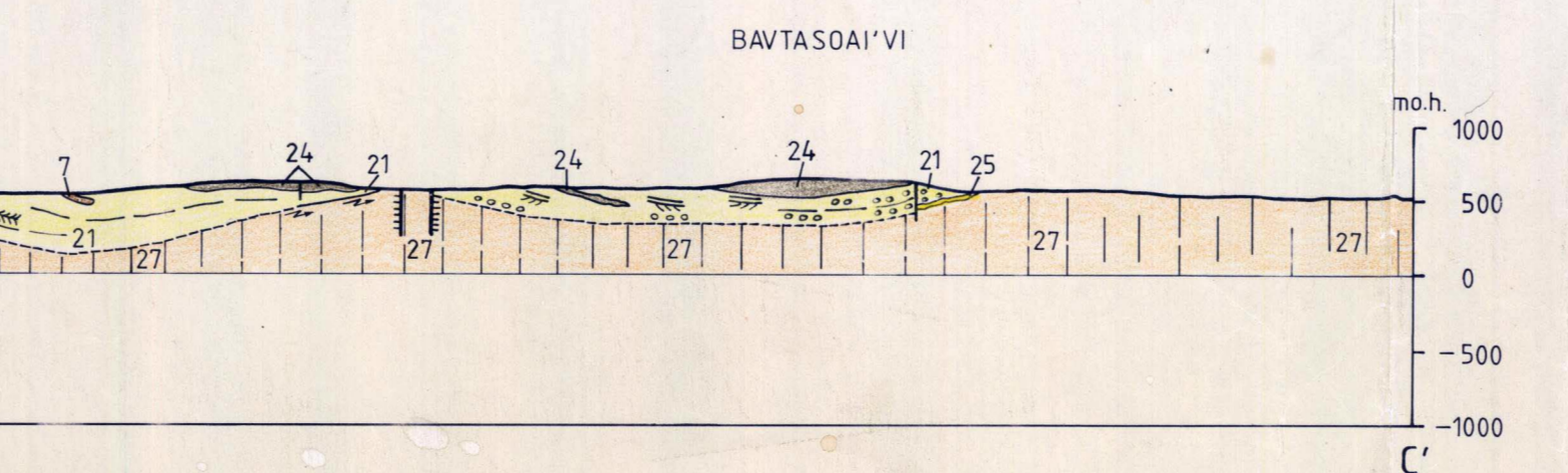
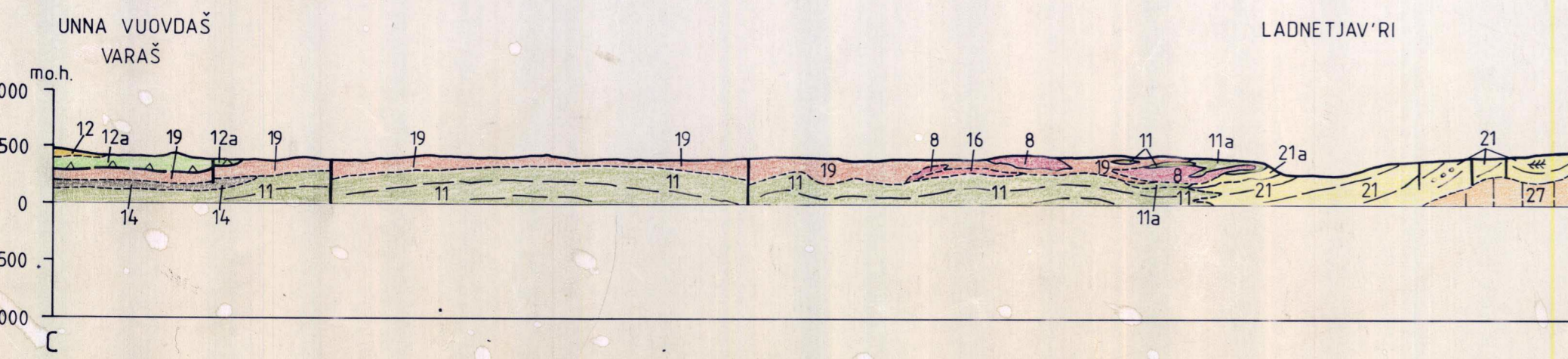
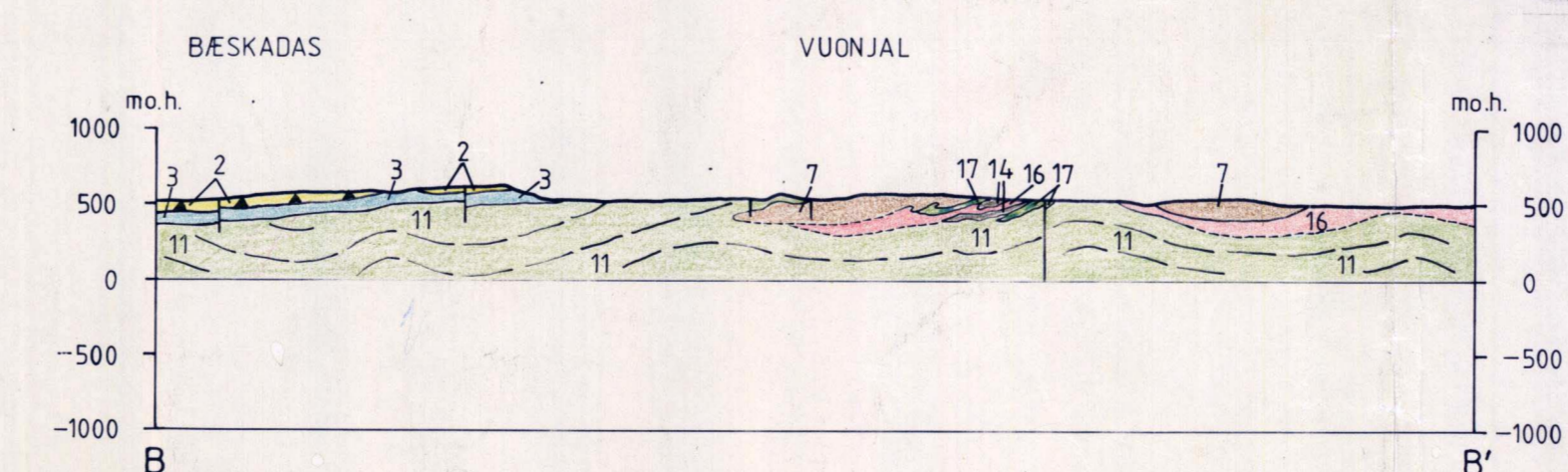
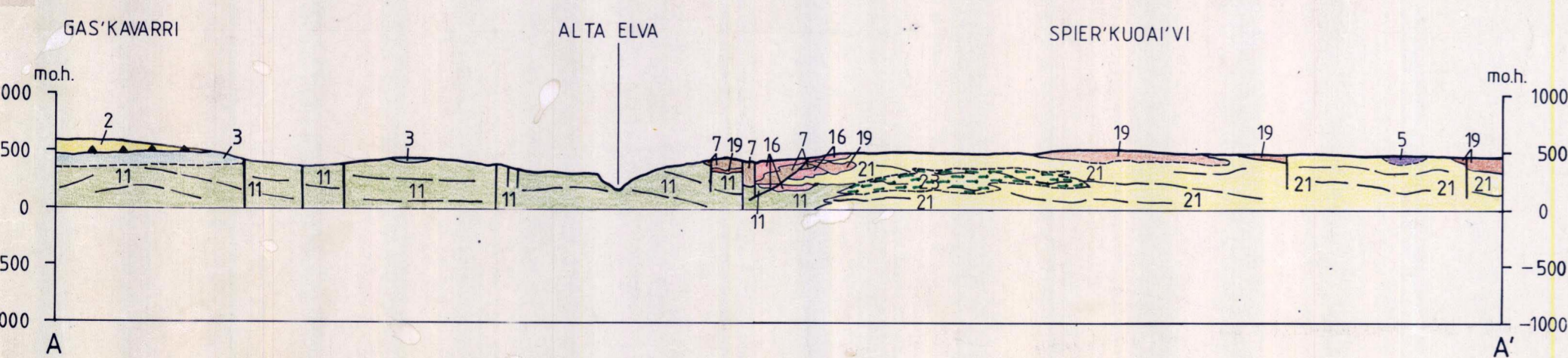
Kobber- og jernsulfider

FOREKOMSTER AV NYTTBARE BERGARTER

Kleberstein

Kartet er sammenstilt ved Norges geologiske undersøkelse av Kloss Bouke Zwaan på grunnlag av eget feltarbeid i 1980-1985 og publisert og upublisert materiale fra følgende geologer: Karu Berge 1982, Bjarne Luevigh 1982, Rolf Tore Ottesen 1972, Dagmar Saltness 1982 og Harald Skåvoll 1958. Geofysisk tolkning Odleiv Olesen (1984). Kartet er retningsgitt av Ronald Bratberg, Grete Kristiansen, Rolf Lymn og Bouke K. Zwaan. Sammenstillingen er avsluttet desember 1984.

Referanse til kartet: Zwaan, K.B. 1985: SUOLUVUOBMI, berggrunnsgeologisk kart 1934 III 1:50 000, foreløpig utgave. Norges geologiske undersøkelse.



1834 I	1934 IV	1934 I
1834 II	1934 III	1934 II
1833 I	1933 IV	1933 I