

SEDIMENTER AV KVARTER ALDER

Morene, grus, sand, leire o.l.

OVERSKJYVNE BERGARTER AV USIKKER ALDER, KALEDONISK METAMORFOSE OG DEFORMASJON

BEIAR DEKKET

- 7 Granittisk gangbergart, hvit av farge
- 7+7 Porfyrgranitt, gråhvit biotittrik matriks med 1-5 cm store kalifeltspatporfyrer
- 9 Metaultramafitt, serpentinrik
- 21+15 Amfibolitt, mørk grønn-svart, middelskornet, foliert, stedvis med granat
- 13 Kalkspatmarmor, fin- til middelskornet, oftest gråhvit av farge
- 17+7 Granatglimmerskifer med tallrike granitoide ganger
- 18+7 Granatglimmerskifer med enkelte tynne kvartsittlag

RØDINGSFJELL DEKKEKOMPLEKS

Meløygruppen (Ørtfjellgruppen)

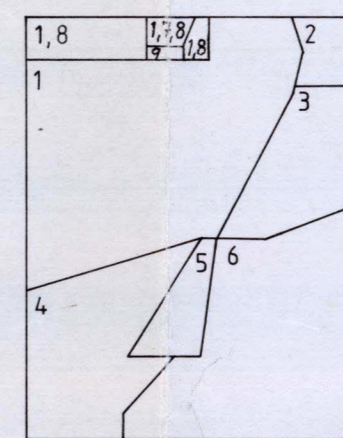
- 9 Metaultramafitt, serpentinrik (antigoritt) og ellers dominerer enstatitt, magnesitt og talk
- 21 Amfibolitt, grønnlig-svart, middelskornet, foliert
- 12 Granittisk - granodiorittisk gneis, lys grå, homogen
- 11 Dolomittmarmor, blålig til gråhvit av farge, middels- til finkornet
- 13 Kalkspatmarmor, dels ren blålig grå, dels uren grålig brun av farge
- 14 Kvartsitt
- 15+12 Kalksilikatbergart i veksling med kalk og glimmerskifer
- 16 Metaarkose, kvartsrik glimmerskifer, uren kvartsitt og bånd og lag av granatglimmerskifer og amfibolitt. Sonen er ofte forvitret og rusten
- 17 Kvartsfeltspatik skifer/gneis, lys grå, relativt homogen
- 19 Kalkglimmerskifer, biotittrik og med opptil 1 cm store granater
- 17 Granatglimmerskifer stedvis med finfordelt karbonat og skapolitt
- 18 Glimmerskifer med granat i veksling med kvartsitt, amfibolitt, kalkspatmarmor og kalksilikatbergarter
- 17+15 Granat-kvartsglimmerskifer, homogen
- 15 Kalkrik glimmerskifer i veksling med brun uren kalk, blågrå ren kalk og kvartsfeltspatik glimmerskifer

Svartisen grunnfjellskompleks, prekambriske bergarter

- 21 Amfibolitt
- 3+7 Gneisgranitt, vanligvis rødlig, massiv
- 25 Granittisk gneis, sterkt foliert, rødlig av farge
- 3+7 Granittisk gneis, udifferensiert, grå og rødlig og med rosa applittganger i Nordfjordbottenområdet

GEOLOGISKE SYMBOLER

- Bergartsgrense, sikker/usikker
- Beiardekkets skyvesone, antatt forløp
- Foliasjon med helning angitt: 45° sørøst, loddrett (100°)
- Foldeakse med stupning angitt: 20° nordvest (100°)
- Jernforekomst, magnetitt i glimmerskifer

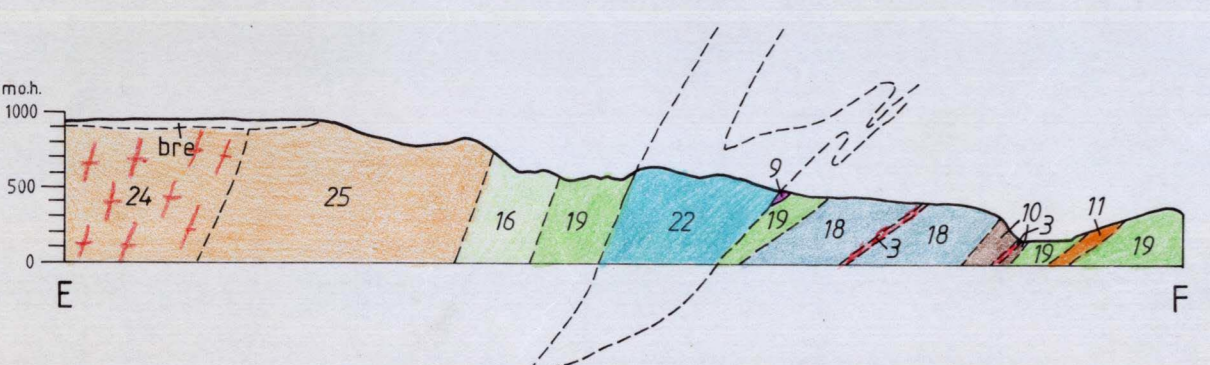
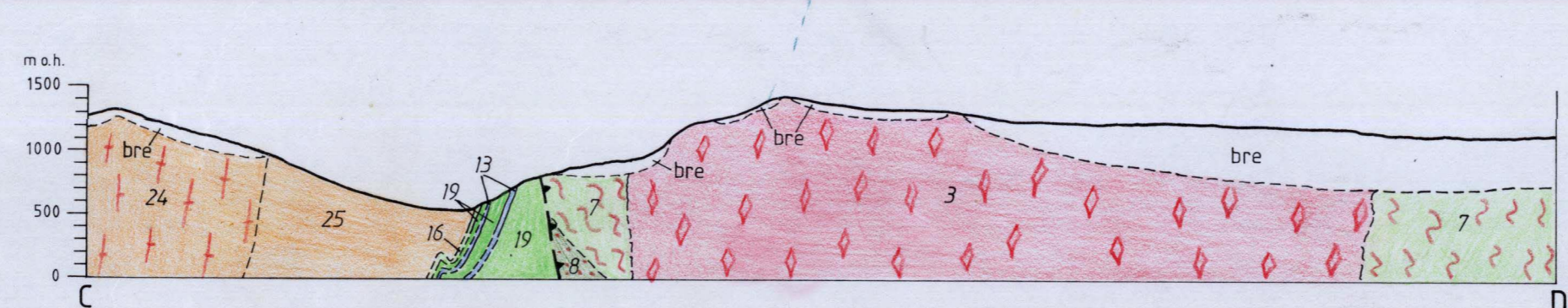
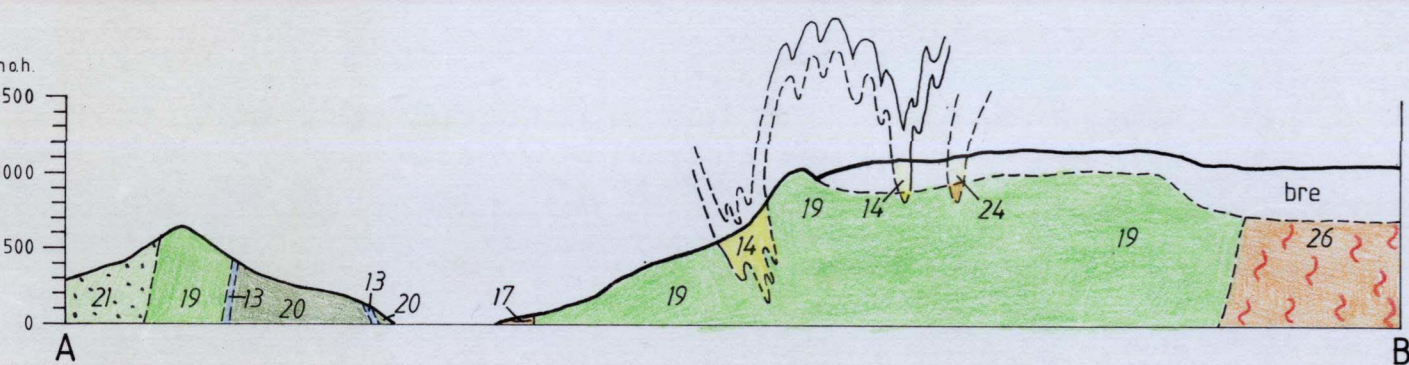


1. Sverre Ola Johnsen & Arne Grønlie 1978
2. Sverre Ola Johnsen 1977
3. Sverre Ola Johnsen, Svein Gjelle & Svein Olerud 1977
4. Sverre Ola Johnsen & Arne Grønlie 1977 & 1978
5. Sverre Ola Johnsen & Sam Lunøe 1975
6. Sverre Ola Johnsen, Arne Grønlie & Svein Gjelle 1977
7. Tormod Sæther 1979
8. Hilde Skauti Snelthvedt 1979 og 1983
9. Fredrik Løset 1975

Sammenstilt ved Geologisk Institutt, NTH av Sverre Ola Johnsen 1979, redigert i januar- mai 1983 av S. O. Johnsen, NTH og S. Gjelle, NGU.

Referanse til kartet: JOHNSEN, S.O. - 1983 SVARTISEN 1928 II, berggrunnsgeologisk kart. Norges geologiske undersøkelse.

1928 IV	1928 I	2028 IV
1928 III	1928 II	2028 III
1927 IV	1927 I	2027 IV



NGU geol. avd.
KARTARKIVET
Original nr. 037/83.000A
Art. foret. utg. berggr. geol.
Løvert den 20. 11. 83.
Av S. O. Johnsen
Godkjendt av