

KAUTOKEINO

1833 II

FORELØPIG BERGGRUNNOKART 1:50000

NORGES GEOLOGISKE UNDERSØKELSE



TEGNFORKLARING

DYP- OG GANGBERGARTER AV TIDLIGPROTEROZOISK ALDER

- 1 G Diabas, relativt oftlittak tekstur, hornblendeførende/ pyrokseførende.
- 2 G Granitt, biotittførende, middelskornet, delvis foliert. Også pegmatittak utvikling.

VULKANSKE OG SEDIMENTÆRE BERGARTER AV TIDLIGPROTEROZOISK ALDER

- STUORAJAV'RIFORMASJONEN
- 3 S Basalt, middelskornet, massiv, med blærensstruktur.
 - 4 S Leirskifer, funkornet, laminert, grønn og grå. Innslag av lyse, tette fin- til middelskornete albit-karbonatbergarter, laminerte, delvis med gradering. Antatt omdannet tuffitt.
 - 5 S Kalkstein og dolomitt, middels- til funkornet, lys brun forvitringsoverflate. Delvis spaltet med lyse albit-fenokrystaller. Massiv eller laminert, med sedimentære strukturer.
 - 6 S Tuff og tuffitt, grønn, laminert, delvis med gradert lagning. Innslag av tynne lavlag.
 - 7 S Kalkglimmerskifer, inhomogen skifer med varierende karbonatinnhold.
 - 8 S Basalt, middels- til funkornet med blærens og putestrukturer (i syd) og diverse andre lavastrukturer. Veksler med laminerte tuffer og tuffitter.
 - 9 S Leirskifer og siltstein, laminert og lagdelt.
- CARAVARJAV'RIFORMASJONEN
- 10 S Sandstein, delvis kvartittisk, middelskornet, grå og rød. Lokalt innslag av silt- og leirstein.
 - 11 S Sandstein, kvartittisk, lys, middels- til funkornet. Delvis konglomeratisk.
 - 12 S Fyllittisk leirskifer med innslag av tuffitt og siltstein, grå og grønn. /Brekke og konglomerat (Kautokeinkonglomeratet.)

OMDANNETE DYP- OG GANGBERGARTER AV TIDLIGPROTEROZOISK ALDER

- 13 S Amfibolitt, middelskornet, homogen, delvis lys grønn hornblenditt (pyrokseittisk sammensetning) / Albitbergart, lys rødlig, middels- til grovkornet, magnetittførende, ofte overgang til foregående. Antatt omdannet diabas eller gabbro samt lag med Av'z- og/eller Baharav'dujav'riformasjonen.

OMDANNETE VULKANSKE OG SEDIMENTÆRE BERGARTER AV TIDLIGPROTEROZOISK ALDER

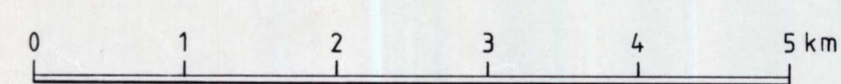
- AV'ZIFORMASJONEN
- 14 S Gneis og feldspatisk skifer, biotitt- og hornblendeførende. Lokalt med porfyroblasten av Al-silikat eller granat. Inneholder enkelte lag av marmor. Antatt omdannete sand-, silt-, eller leirstein.
 - 15 S Amfibolitt, båndet, porfyroblastisk, med enkelte feldspatiske tuffittiske horisontar og grafittrike lag.
 - 16 S Amfibolitt, middels- til funkornet, homogen til svakt laminert. Basaltisk sammensetning. /Amfibolitt, lys grønn, pyrokseittisk basaltisk sammensetning.
 - 17 S Siltstein, feldspatisk, lys eller rødlig, homogen eller laminert. I veksling med kvartittisk sandstein.
 - 18 S Kvartitt
- MASIFORMASJONEN
- 19 S Kvartitt, lys med overgang til muskovitt- eller fuchsitkvartitt, laminert, lokalt med skråsjukt. Også magnetittisk med siltmanittinnslag.
 - 20 S Metasandstein, lokalt med konglomerat.
- BAHARAV'DUJAV'RIFORMASJONEN
- 21 S Amfibolitt, båndet og stripet, lokalt granatførende og med grafitthorisontar. Antatt omdannet tuff og tuffitt.
 - 22 S Glimmerskifer, ofte granatførende.
 - 23 S Amfibolitt, fin- til middelskornet, homogen, ofte antydning til putestrukturer / Hornblendegneis, fin- til middelskornet, homogen, med overgang til amfibolitt. Andre silikatiske sammensetning.
 - 24 S Amfibolitt, grå til lysgrønn, middels- til funkornet, homogen, delvis med putestrukturer. Antatt omdannete vulkanske bergarter med peridotittisk og pyrokseittisk sammensetning.

GEOLOGISKE SYMBOLER

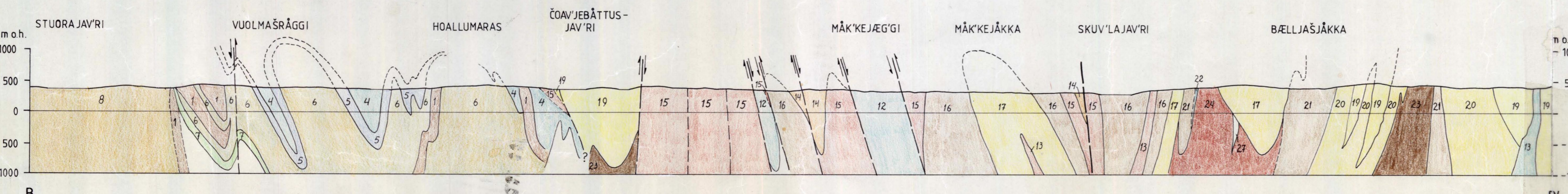
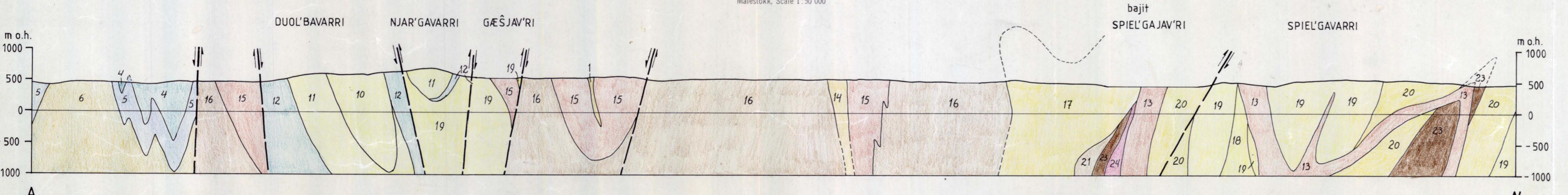
- Bergartsgrense, blottet eller nærbliottet.
- - - Bergartsgrense, tolket ved hjelp av regional geofysikk og på grunnlag av topografi.
- ↗ Lagflate, helning angitt: $45^{\circ} 90^{\circ} = 45^{\circ}$
- ↗ Follasjonsplan, helning angitt: 45° / Anakeplan, 1) Tidlig fase, 2) Sen fase = 45° , $A1,2/45$
- ↗ Mineralorientering, stengelighet, stupning angitt: 45°
- ↗ Foldedekke, tett bøyingsfold, isoklinal skjærfold. Tidlig fase / Sen fase = ↗ ↘
- ↗ Foldedekke, åpen bøyingsfold, stupning angitt: = ↗ ↘
- ↗ Pilen angir rett vei opp i lagfølgen.
- Hovedskjærsone, hovedforkastningsone.
- Skjær- eller forkastningsone av mindre betydning.
- ☁ Blotning eller godt bliottet område
- A-A' Profillinje

Kartlagt av K. I. Olsen, Prospektering A/S 1980-85 og K.S. Nilsen, Prospektering A/S 1981-82 og E. Rundhøvd, Univ. i Bergen, 1985 og S. Berg, Univ. i Tromsø 1981. Sammenstilt av K.I. Olsen, Prospektering A/S, des.-jan. 1986-87. Redigert ved NGU av Arne Sollitt.

Referanse til kartet: Olsen K.I. 1988
KAUTOKEINO 1833 II - Foreløpig berggrunnokart - M 1:50 000
Norges geologiske undersøkelse



1833 IV	1833 I	1933 IV
1833 III	1833 II	1933 III
1832 IV	1832 I	1932 IV



NGU geol. avd.
KARTARKIVET
Original nr. 02.88.000A
Art. Ford. utp. Bergen, 4
Levert den 10.10.88
Av K.I. Olsen
Godkjent av