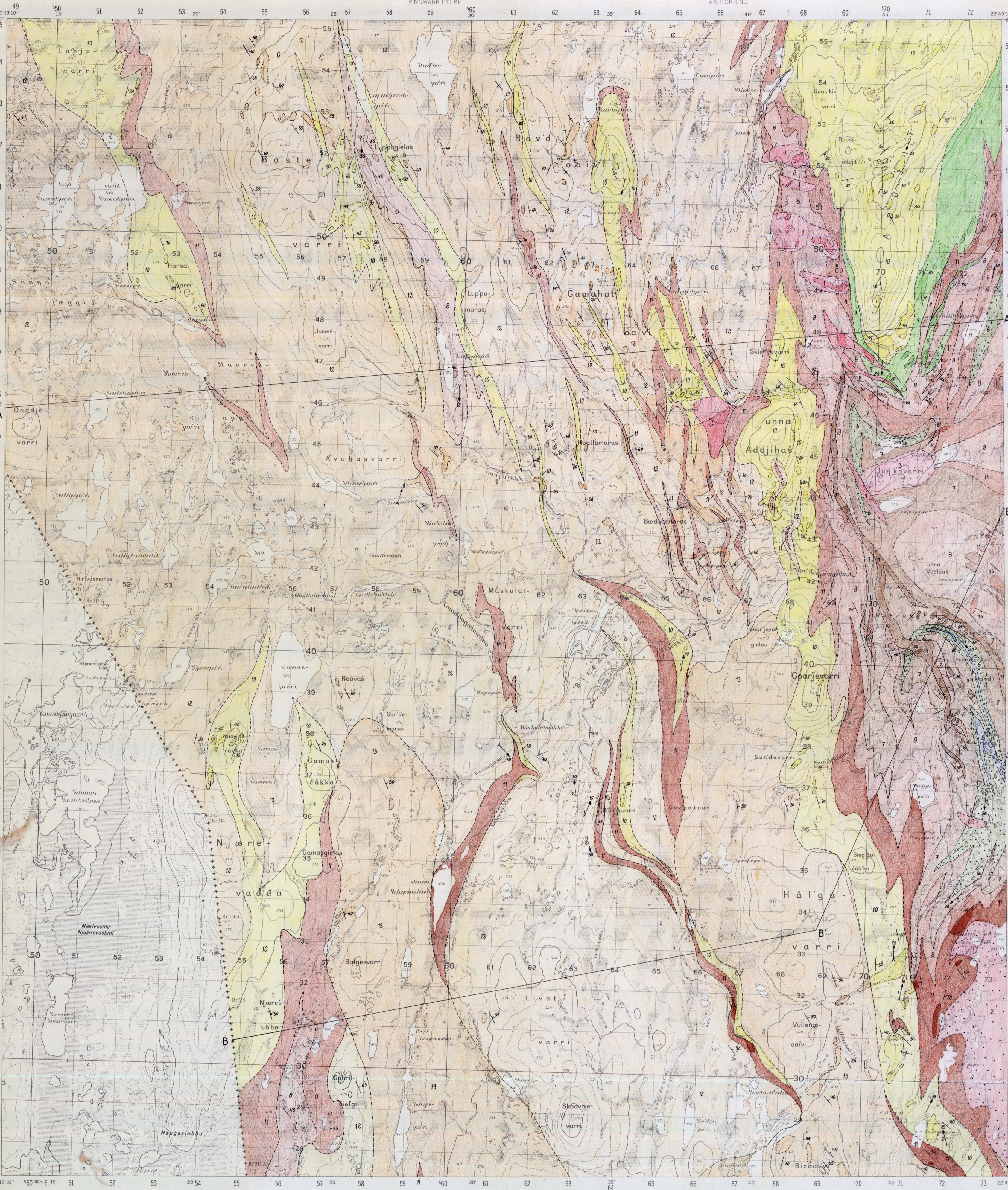


ADDJIT

NORGES GEOLOGISKE UNDERSØKELSE

1832 IV

FORELØPIG BERGGRUNNSKART 1:50000



TEGNFORKLARING

DYPBERGARTER AV TIDLIGPROTEROZOISK ALDER

- 1 Granitt, delvis pegmatittisk
- 2 Kvarterzonitt, Rødnejavri massivet. Intrusjonsalder 1821±145e.y. 1)
- 3 Kvarterzonitt, Junkavari
- 4 Diabas, middelkornet, massiv, ofittisk tekstur, med noe rekrystallisert hornblende og lokalt spor av diopsid. Tilhører trolig øvre del av Av'ziformasjonen.

KAUTOKEINO GRØNNSTEINBELTET

OMDANNEDE SEDIMENTÆRE OG VULKANSKE BERGARTER AV TIDLIGPROTEROZOISK ALDER.

- 5 AV'ZIFORMASJONEN
- 6 Kalkspatmarmer og dolomitmarmor, lys, middelkornet.
- 7 Blottitiskifer og -gneis, som regel homogen. Delvis konglomeratisk. Antatt omdannet tuffittisk sediment.
- 8 Amfibolitt, fukt- til middelkornet, homogen til svakt lamnert, ofte med blæreromstrukturer. Antatt omdannet lava og tuff.
- 9 Sandstein og siltstein, delvis blottitiferende, lys grå til svakt rødlig.

MASFIFORMASJONEN

- 10 Kvarteritt, delvis lamnert, stedvis muskovitt-, fuchellit- og blottitiferende. Lokalt finnes feltspatlike varianter.

OMDANNEDE GANGBERGARTER AV TIDLIGPROTEROZOISK ALDER

- 11 Amfibolitt, middelkornet, homogen. Lokalt overgangen til rødlig plagioklasbergarter. Antatt omdannet diabas.

RAISD'NO GNEISKOMPLEKSET

OMDANNEDE DYPBERGARTER AV TIDLIGPROTEROZOISK ALDER

- 12 AVUHSVARI GNEIS
- 13 Gneis, dioritisk til granodiorittisk sammensetning, delvis båndet av mer mafiske lag. Antatt dannet ved migmatittisering av Av'ziformasjonen.
- 14 FAVRUSJÅK GNEIS
- 15 Gneis, granittisk til granodiorittisk sammensetning, delvis båndet av grovere kvarts- og feltspatlag.

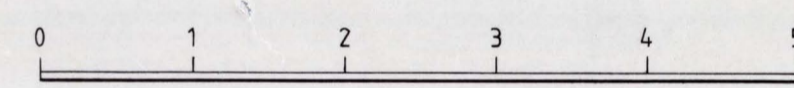
GEOLOGISKE SYMBOLER

- Bergartsgrense, blottet eller nerblottet
- Bergartsgrense, ekstrapolert eller tolket ved hjelp av regional geofysikk og på grunnlag av topograf
- Lagflate, fallet angitt: 45° (Loddrett=90°)
- Fallasjon, fallet angitt: 45°
- Mineralorientering, stupning angitt: 45°
- Foldedåse, tett til lokalt skjærfold, fallet angitt: 45° 1=Lidlig foldedåse, 2=sen foldedåse
- Foldedåse, åpen, fallet angitt: 45°
- Pilen angir rett vei opp i lagpakken.
- Blotning eller godt blottet område.
- Profillinje

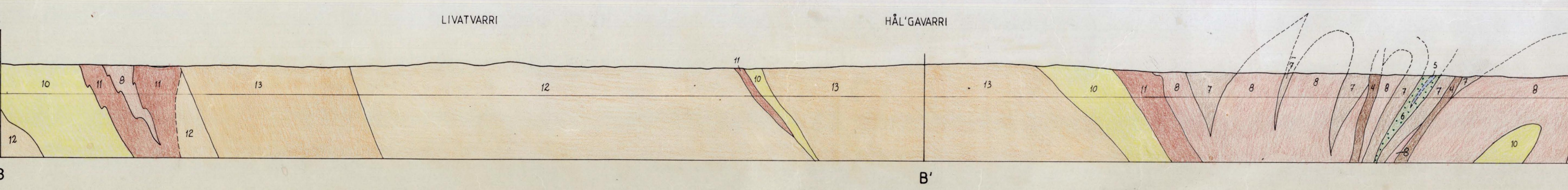
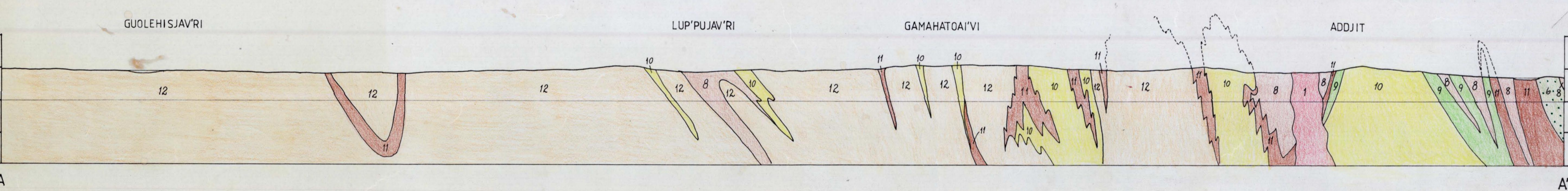
Kartlagt av Karl Inge Olsen, Prospekterings A/S, 1977, 1982-86, og Egil Rundhovde, Univ. i Bergen, 1985-86. Sammenstilt av K.I. Olsen, Prospekterings A/S, november 1986. Redigert ved NGU av Arne Sollitt.

Referanse til kartet: Olsen, K.I. 1987
ADDJIT, 1832IV - foreløbig berggrunnsgeologisk kart - M 1:50 000
Norges geologiske undersøkelse

1) Rb-Sr datering, hel bergart. Referanse: Krull, A.G. et al. 1985: Rb-Sr, U-Pb and Sm-Nd isotopic dates from Precambrian rocks of Finnmark. NGU 405, 37-54.



1733 II	1833 III	1833 II
1732 I	1832 IV	1832 I
	1832 III	1832 II



NGU geol. avd.
KARTARKIVET
Original nr. 206/87.000A
Art. Forcl. vgl. berggr. k.
Levert den 27. 87
Av K.I. Olsen
Godkjent av