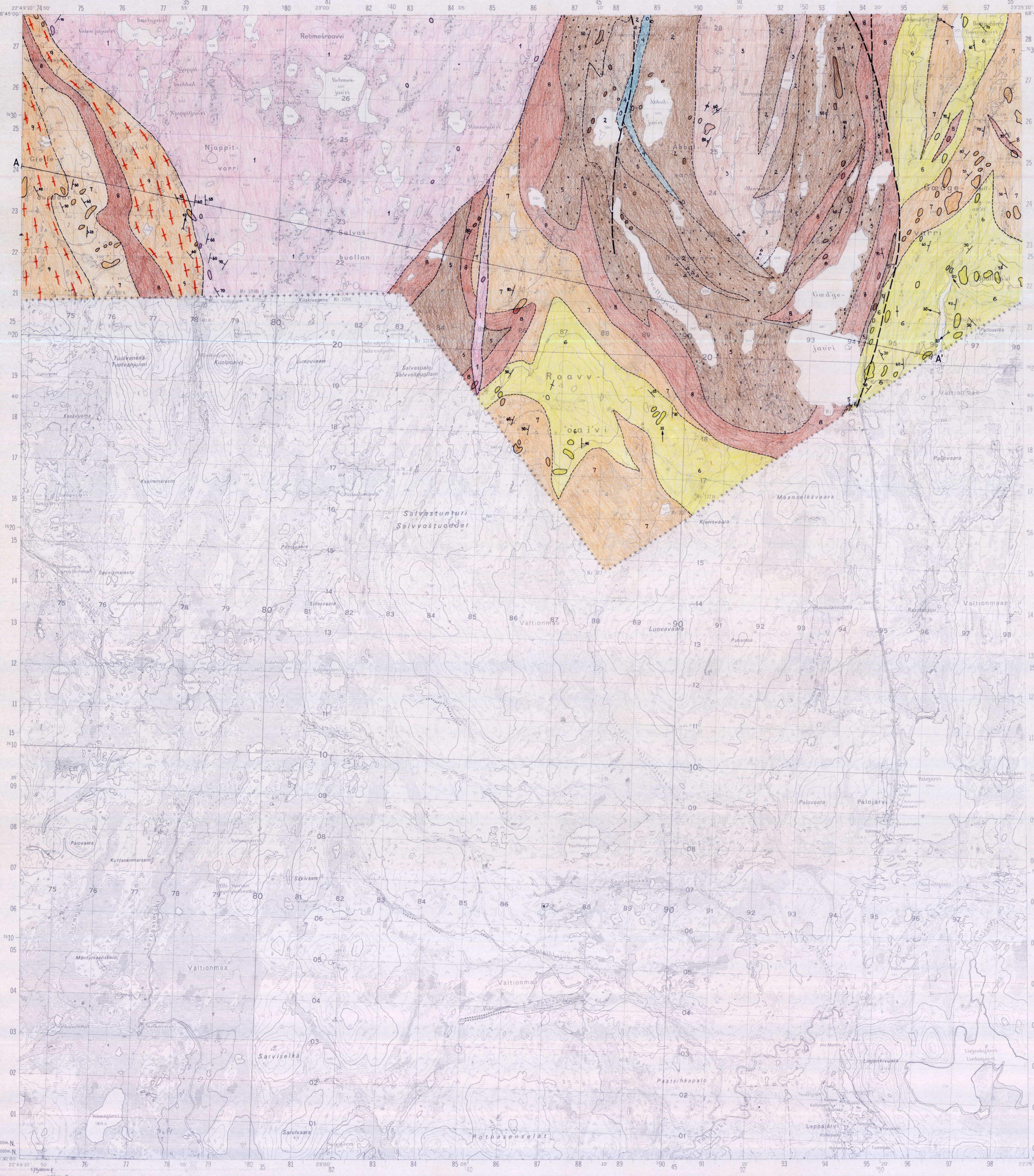


ROAVVOAI'VI

NORGES GEOLOGISKE UNDERSØKELSE

1832 II

FORELØPIG BERGGRUNNSKART 1:50 000



TEGNFORKLARING

DYPPBERGARTER AV TIDLIGPROTEROZOISK ALDER

- 1 Kvartsmonzonitt og kvartsdioritt. Lys, homogen, middels- til grovkornet, massiv til svakt foliert. Alder: 1821-1435 a. 1)
- 2 Diabas, middelskornet, homogen og massiv.

KAUTOKEINO GRØNNSTEINBELTET

OMDANNEDE SEDIMENTÆRE OG VULKANSKE BERGARTER AV TIDLIGPROTEROZOISK ALDER (ANTATT AVSETNINGSAlder 2000-2500 M.Y.)

AVZIFORMASJONEN

- 3 Amphibolitt, finkornet, lamnert. Lokalt psedittstrukturer. Antatt omdannet tuff og tuffitt.
 - 4 Blotittskifer, feltspatrik, med lag av grafittskifer og karbonatbergarter.
 - 5 Amphibolitt, fin- til middelskornet, homogen eller lamnert, delvis med hornblende porfyroblaster. Antatt omdannet basalt, tuff og tuffitt.
- ##### MASIFORMASJONEN
- 6 Kvarts-muskovittskifer, delvis med fuchitt, homogen til båndet og lamnert. Lokalt mugmatittisk. Opprinnelig kvarts- og leirholdig sediment.
 - 7 Gneis, blotittførende, homogen, middelskornet, lokalt mugmatittisk. Antatt arkoskisk opprinnelse.

RAISÆD'NO GNEISKOMPLEKSET

OMDANNEDE DYPPBERGARTER AV TIDLIGPROTEROZOISK ALDER

- 8 Amphibolitt, middels- til grovkornet, homogen, moderat til sterkt foliert/lineert. Opprinnelig diabas og lagerganger.
- 9 FAVRUSJÅK GNEIS
- Gneis av granittisk til granodiorittisk sammensetning. Blotitt og hornblendeførende, ofte båndet eller stripet med grovere kvarts-feltspatlag. Pegmatittisk utvikling (delvis gjennomsettende) er vanlig.

GEOLOGISKE SYMBOLER

- Bergartsgrense, blottet eller nærblottet.
- - - Bergartsgrense, tolket ved hjelp av regional geofysikk og på grunnlag av topografi.
- 45° Lagflate, helning angitt: 45°
- 45° Fallsjonsplan, helning angitt: 45°
- 45° Mineralorientering, stengelighet, stupning angitt: 45°
- 45° Foldedekke, tett fold, stupning angitt.
- 45° Foldedekke, åpen bøyingsfold, stupning angitt.
- - - Skjærsone, forkastning.
- Blotning eller godt blottet område
- A—A' Profillinje

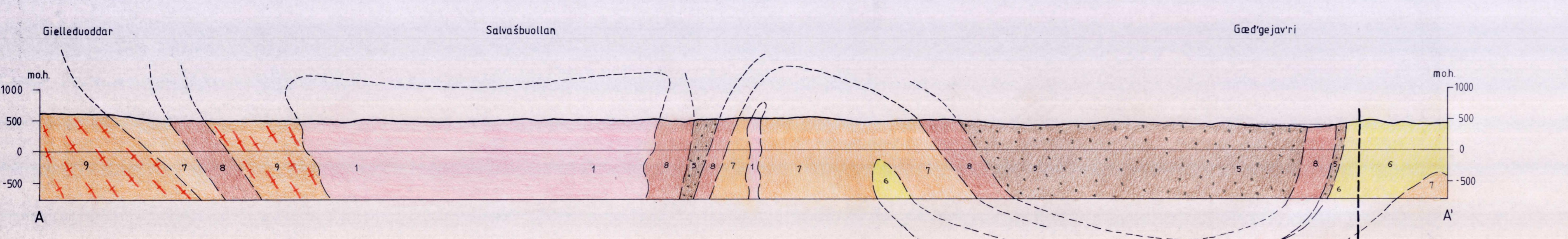
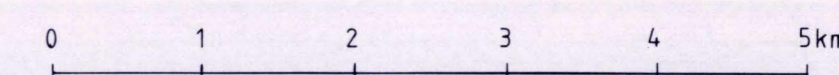
Kartlagt av K. I. Olsen, Prospektering A/S 1980-85 og O. Olesen. Sammenstilt av K.I. Olsen, Prospektering A/S, jan. 1984. Redigert ved NGU av Arne Sollu.

Referanse til kartet: Olsen K.I., 1987
ROAVVOAI'VI 1832 II - Foreløbig berggrunnskart - M 1:50 000
Norges geologiske undersøkelse

Kartet er ikke gjennomgått av NGUs kartseksjon

1) Rb-Sr datering, hel bergart. Referanse: Krull, A.G. et al., 1985: Rb-Sr, U-Pb and Sm-Nd isotopic dates from Precambrian rocks of Finnmark. NGU 405, 57-59.

1832 IV	1832 I	1932 IV
1832 III	1832 II	1932 III
1831 IV	1831 I	1931 IV



NGU geol. avd.
KARTARKIVET
Original nr. 029/87.000A
Art. betalt av: berggr. kart
Levert den: ..
Av: Olsen, K.I.
Godkjent av: ..