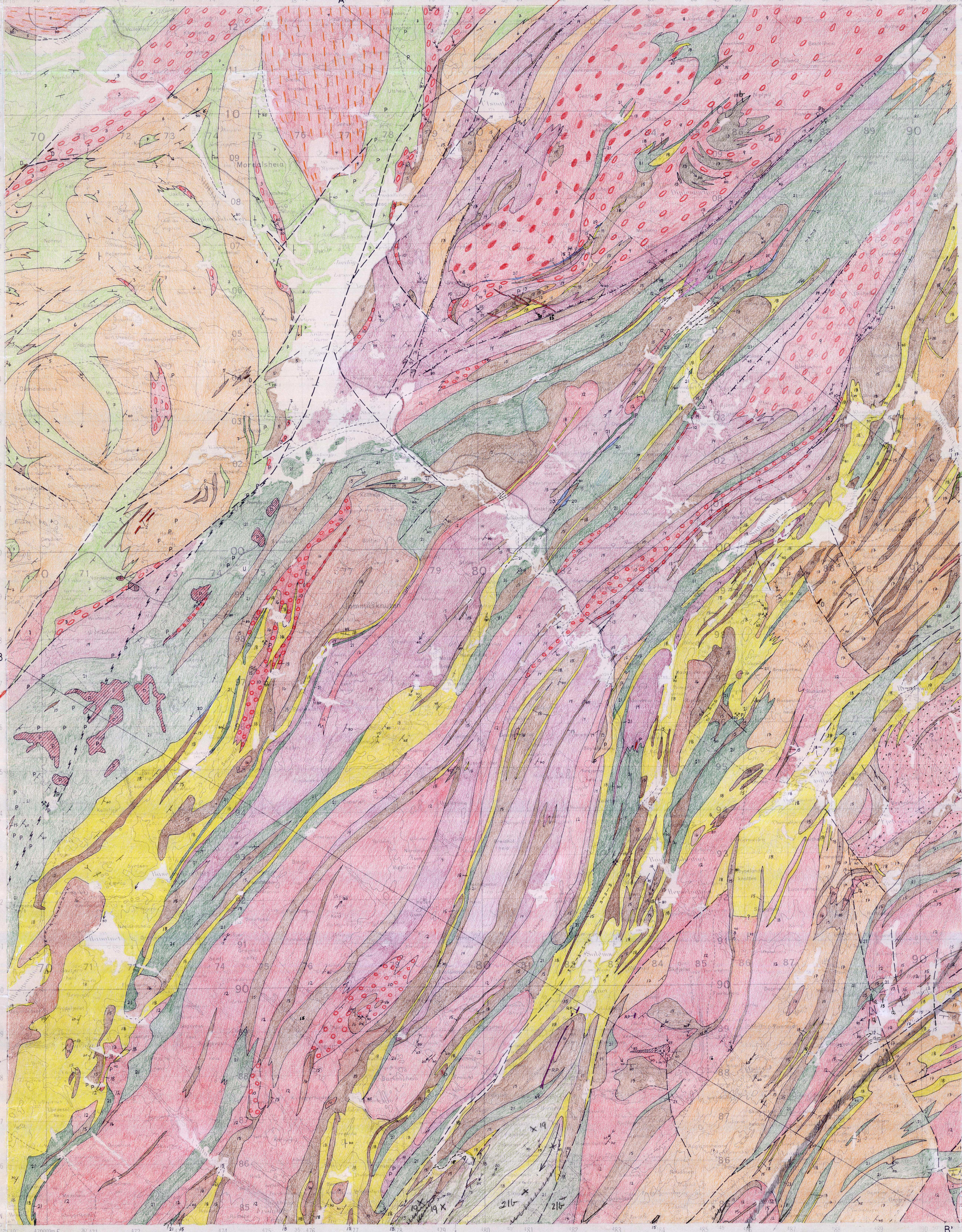


# NELAUG

NORGES GEOLOGISKE UNDERSØKELSE

1612 III

BERGGRUNNSKART 1:50000 FORELØPIG UTGAVE



## TEGNFORKLARING

### BERGARTER FRA JORDENS OLD TID (PALEOZOIKUM)

Gangbergart

Rombeporfy

### GRUNNFJELL, BERGARTER FRA JORDENS URTID (PREKAMBRIMUM)

Dyp- og gangbergart (Senproterozoisk)

1 Granitt

2 Diabasgang

### AGDERKOMPLEKSET (Mellomproterozoisk)

Dyp- og gangbergarter

P Pegmatitt

2 Granittisk gang

3 Oyegneis

4 Granittisk gneis

5 Amfibolitt

Omdannede sedimentære eller lagdelte bergarter

6 Migmatitt, tildels med øyestruktur

7 Båndgneis, migmatittisert, iblant med tværgående granittiske ganger

### BAMBLEKOMPLEKSET (Mellomproterozoisk)

Dyp- og gangbergarter

P Pegmatittgang

P Pegmatitt

8 Oyegneis med store feldspatørn, charnokittisk (hypersthen-, mesoperitiferende)

9 Oyegneis med store feldspatørn

10 Oyegneis med små mellomstore feldspatørn

11 Granittisk gneis, magnetittiferende

12 Granittisk gneis

13 Noritt / Leukonoritt (L)

14 Tonalitt, trondhjemit, kvartsdioritt

D Diabasgang

15 Amfibolitt

16 Gabbro, metagabbro

U Ultramafitt (ved Frovoll)

Omdannede sedimentære og vulkanske bergarter

17 Migmatitt

18 Kvartsitt, kvartslimmergneis

19 Glimmergneis (pelittisk gneis)

20 Kalkspatmarmor, kalksilikatgneis

21 Båndgneis, lokalt grafit - / granat eller sillimanitiferende / gneis, pelittisk

22

### GEOLOGISKE SYMBOLER

Bergartsgrense

Grense mot NW for bergarter i granulittfacies

Grense for kontaktmetamorfose. Taggene peker mot kontaktomdannede bergarter

Forkastning

Blastomylonitt

Foliasjon, lagning med planets helling angitt hvor kjent (70° mot SO)

Lineasjon (strekk) med stupning angitt hvor kjent (20° mot SV)

Foldeakse for småfolding med stupning angitt hvor kjent (30° mot SV)

Pilen peker i retning av yngre lag i lagfølgen

Geologisk snittlinje A-A', B-B'

### ERTSFOREKOMSTER

Pb Blyforekomst

Q Sulfidforekomst (svovelkis, kobberkis)

S Sulfidimpregnasjon

### FOREKOMSTER AV INDUSTRIMINERALER OG BERGARTER

K Kalkspatmarmor, kalksilikat

P Pegmatitt (kvars, feldspat)

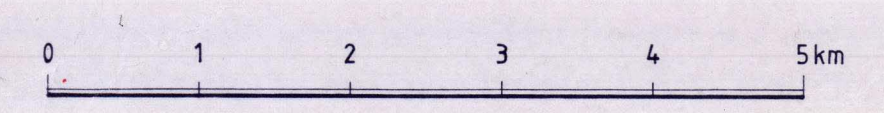
Kv Kvarst

Px Pukkbrudd

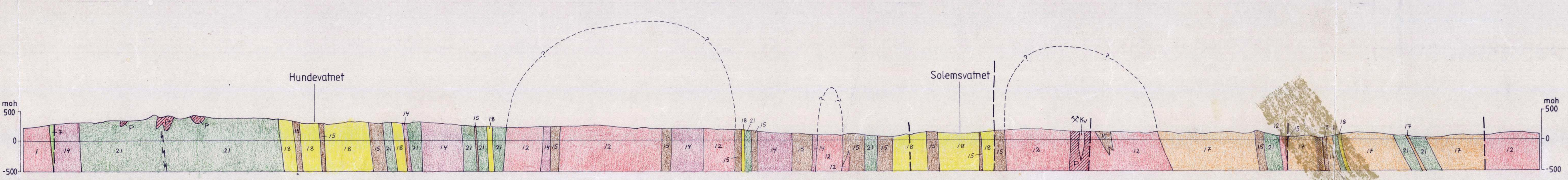
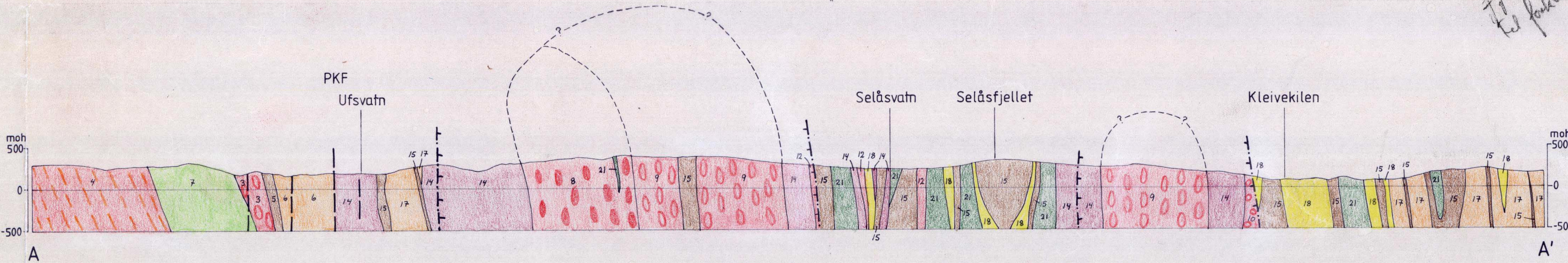
For mer detaljerte opplysninger om forekomster henvises til NGU's data-arkiv

Kartet er sammenstilt på NGU av P. Padget på basis av data tilgjengelig t.o.m. des 1992. En mengde mindre granittiske ganger, pegmatitter og tynde lag er ikke tatt med grunnet plassmangel. Vessentlige kartmøssige bidrag: Majer C. med studenter, Univ. Utrecht 1992-1998, Hagelia, P. Univ. Oslo 1989, Tourne 1988 og Brevik, H., Lillesand 1982-1984, 1992

Referanse til dette kartet: Padget, P., 1993  
NELAUG berggrunnskart 1612 III, M 1:50 000, sort-hvit utgave  
Norges geologiske undersøkelse.



1512 I	1612 IV	1612 I
1512 II	1612 III	1612 II
1511 I	1611 IV	1611 I



NGU geol. avd.  
KARTARKIVET  
Original nr. 021/94.000A  
Art Foreløpig berggr.kart  
Levert den .....  
Av Padget, P.  
Godkjendt av .....