

STOKKSUND

NORGES GEOLOGISKE UNDERSØKELSE

1523 II
SØR-TRØNDELAG FYLKE

FORELØPIG BERGGRUNNSKART 1:50'000



TEGNFORKLARING

Legend

LØSÅVSETNINGER AV KVARTÆR ALDER

Quaternary deposits
MORENE, GRUS, SAND, LEIR O.L.
Morain, gravel, sand, clay etc.

DYPERGARTER AV SENPROTEROZOISK ELLER PALEOZOISK ALDER

Intrusive rocks of Late-Proterozoic or Palaeozoic age.
GABBRO, MØRK, GROVKORNET. (OPPTRER I HOVEDSAK PÅ FLESA).
Gabbro, dark, coarse grained. Mainly on Flesa.

OMDANNEDE SEDIMENTÆRE (OG VULKANSKE?) BERGARTER AV ANTATT SENPROTEROZOISK ALDER

Mainly supracrustal gneisses of uncertain age (Late Precambrian?).

- 1
- 2
- 3
- 4
- 5
- 6
- 7
- 8
- 9
- 10
- 11
- 12
- 13
- 14
- 15
- 16
- 17
- 18

AMFIBOLITT OG KALK I VEKSLING. KALKEN HAR LINSER AV KALK-SILIKATER.
Amphibolite and marble, alternating. Lenses of calc-silicates in the marble.

GLIMMERGNEIS, RUSTEN, MED KVARTSSLIRER.
Mica gneiss, rusty, with quartz-lenses.

AMFIBOLGNEIS, MIDDELSKORNET, MØRK, SPRAGLET MED NOE GRANAT.
Amphibole gneiss, Medium-grained, dark, garnet-bearing.

KYANITT-GRANAT-BIOTITGNEIS. INNEHOLDER KVARTSSLIRER, RØDBRUN FORVITRINGSHUD.
Kyanite-garnet-biotite-gneiss. Contains quartz-lenses. Reddish-brown weathering surface.

BIOTITT-GRANAT GNEIS MED FELTSPAT/KVARTS ØYNE. OPPTRER I VEKSLING MED KALK OG AMFIBOLITTER.
Biotite-garnet gneiss with quartz/feldspar eyes. Inter-layered with marble and amphibolites.

GLIMMERGNEIS, VANLIGVIS GRANAT OG KYANITTFØRENDE. BÅND AV AMFIBOLITT.
Mica-gneiss, commonly with garnet and kyanite, bands of amphibolite.

KVARTSRIK AMFIBOLGNEIS. INNEHOLDER KVARTS, GRANAT, GRØNN TIL SVART AMFIBOL, PLAGIOKLAS, EPIDOT, BIOTITT.
Quartz-rich amphibole-gneiss containing quartz, garnet, green to black amphibol, plagioclase, epidote and biotite.

MARMOR.
Marble.

GNEISER, OPPRINNELIG DYPERGARTER AV ANTATT MELLOMPROTEROZOISK ALDER

Orthogneisses of assumed Mid-Proterozoic age.

MIGMATITISK GNEIS, HOVEDSAKELIG GRANITISK TIL GRANDIORITISK, LOKALT DIORITISK. INNEHOLDER SMÅ BASISKE LINSER.
Migmatitic gneiss, mainly granitic to granodioritic, locally dioritic. Small basic lenses.

GRANITISK GNEIS, OFTEST RØDLIG, LITE MIGMATITISK.
Granitic gneiss, commonly reddish and non-migmatitic.

GRANITISK GNEIS, RØD, OFTE MIGMATITISK (HARBAGGNEIS).
Granitic gneiss, red, often migmatitic (Harbaggneiss).

GRANITISK TIL INTERMEDIÆR GNEIS, STELVIS CHARNOKITISK.
Granitic to intermediate gneiss, partly charnockitic.

KVARTSMONZONITISK GNEIS, GRÅ TIL RØD-GRÅ, MIGMATITISK.
Quartzmonzonitic gneiss, grey to reddish-grey, migmatitic.

MONZODIORITISK TIL KVARTSMONZONITISK GNEIS, MØRK GRÅ, MIDDELSKORNET, MIGMATITISK.
Monzodioritic to quartz-monzonitic gneiss, dark grey, medium-grained, migmatitic.

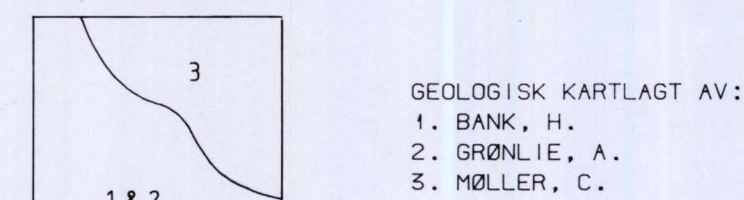
GRANATAMFIBOLITT.
Garnet-amphibolite.

BASISKE GNEISER.
Basic gneisses.

LAGDELT BASISK KOMPLEKS, HØSTRYKKS GRANULITTFACIES.
Layered basic complex, high-pressure granulite-facies.

GEOLOGISKE SYMBOLER

- BERGARTSGRENSE, SIKKER/USIKKER
Lithological contact, certain/uncertain/gradual.
- SPREKK, SPREKESONE/FORKASTNING.
Joint/fault.
- HOVEDFOLIASJON
Dominating foliation.
- FOLDEAKSE
Fold axis.
- PROFILLINJE.
Line of cross section.

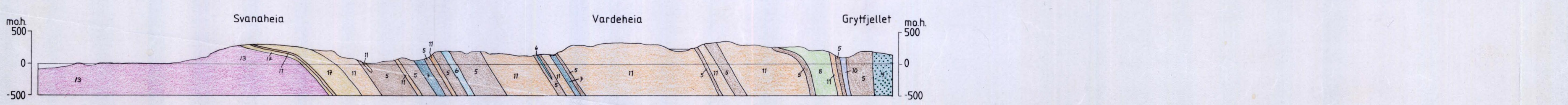
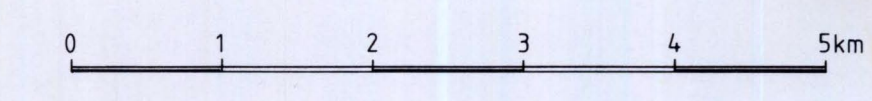


GEOLOGISK KARTLAGT AV:
1. BANK, H.
2. GRØNLIE, A.
3. MØLLER, C.

SAMMENSTILT VED NGU AV ARNE GRØNLIE.
SAMMENSTILLINGEN AVSLUTTET DESEMBER 1987

REFERANSE TIL KARTET: GRØNLIE, A. OG MØLLER, C., 1988
STOKKSUND BERGGRUNNSKART 1523 II, 1:50'000, FORELØPIG UTGAVE
NORGES GEOLOGISKE UNDERSØKELSE

	1523 I	1623 IV
1523 III	1523 II	1623 III
1522 IV	1522 I	1622 IV



NGU geol. avd.
KARTARKIVET
Original nr. 08/88.000A
Art. Forl. byggings.
Levert den 10. mars 88.
Av Grønlie/Møller
Godkjendt av