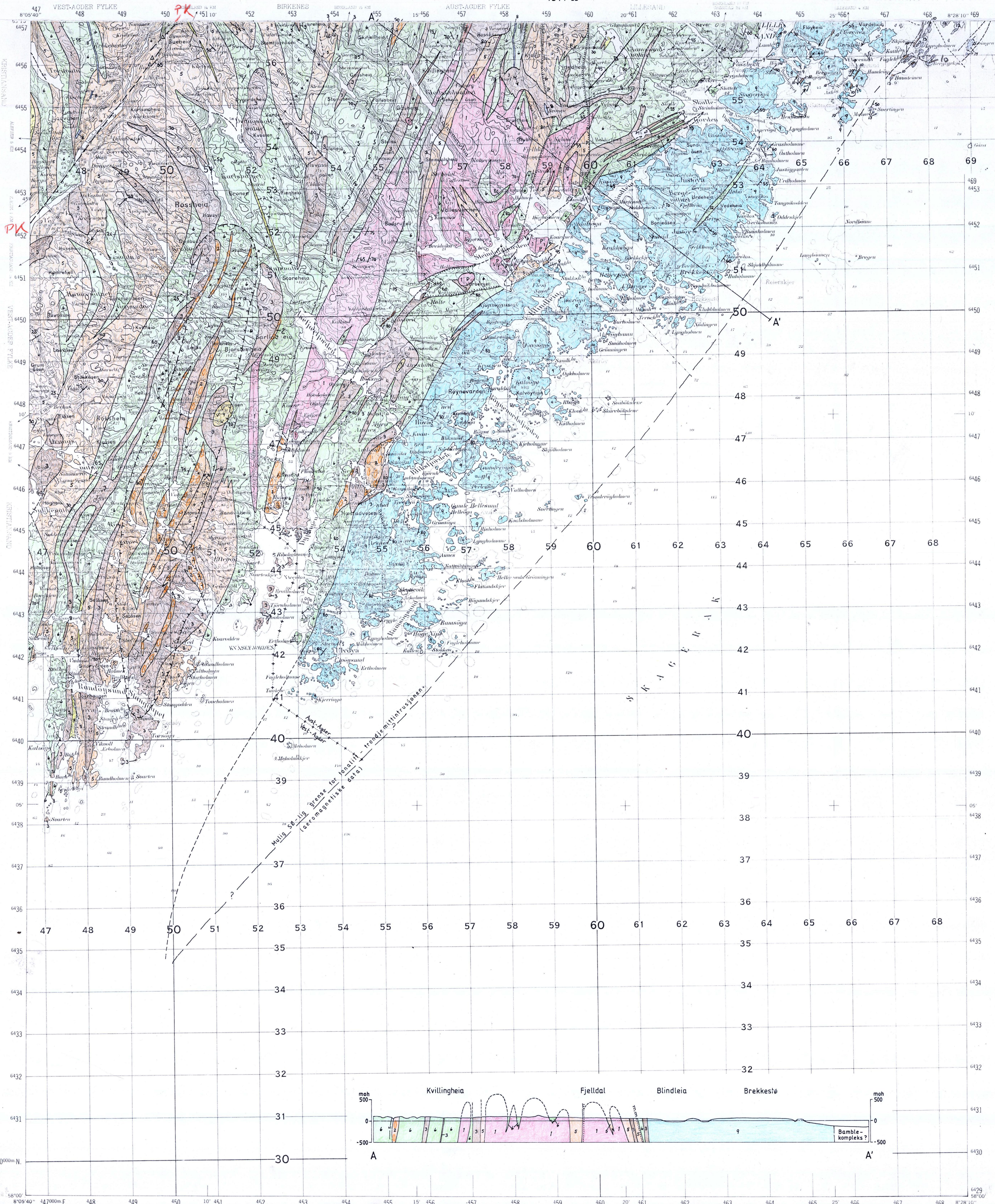


HØVÅG

NORGES GEOLOGISKE UNDERSØKELSE

1511 II

BERGGRUNNSKART M 1:50 000 FORELØPIG UTGAVE



TEGNFORKLARING

BERGARTER FRA JORDENS OLDTID (PALEOZOIKUM)

Gangbergarter fra permiden

- RP Rombeporfyrr
- D Diabas

GRUNNFJELL, BERGARTER FRA JORDENS URTID (PREKAMBRIUM)

AGDERKOMPLEKSET

Gang- og dyppbergarter (mellom- og senproterozolisk tid)

- 1 Granittisk gneis
- 2 Øyegneis, porfyrisk granittgneis
- 3 Amfibolitt
- 4 Metagabbro
- 5 Migmatitt
- 6 Båndgneis. Kvarts-plagioklas-biotittgneis, udelte
- 7 Kvartsitt
- 8 Kalkspatmarmor

BAMBLEKOMPLEKSET

Dypbergarter (mellomproterozolisk tid)

- 9 Tonallitt-trondhjemitt med gneisrester (xenolitter)
- 10 Amfibolitt, iblant epidotførende
- 11 Granittisk gneis, magnetittførende

Omdannede sedimenter og vulkanske bergarter (mellomproterozolisk tid)

- 12 Båndgneis. Kvarts-plagioklas-biotittgneis
- 13 Pelittisk gneis med agglomeratiske (konglomeratiske?) ledd
- 14 Kalkspatmarmor
- 15 Migmatitt

GEOLOGISKE SYMBOLER

- Bergartsgrense
- Forkastning
- Område med granittiske intrusjoner (øyegneis)
- Strek / fall, hovedsaklig foliasjon med fall angitt, vortikal
- Foldesakke med fall hvor kjent
- Lineasjon med fall hvor kjent
- Antiform / antiklinal
- Breksjedannelse, tektonisk
- Sulfidimpregnasjon
- Område rikelig med pegmatittforekomster
- Pegmatittforekomst
- Pukkbrudd
- Snittlinje

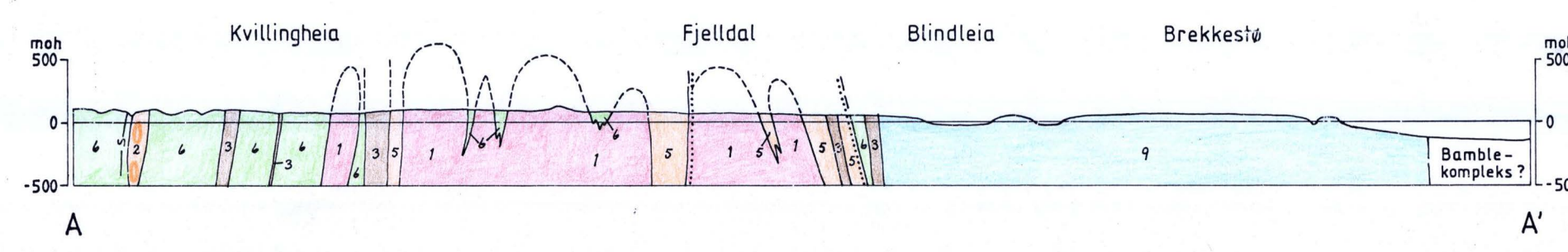
Unummererte felt, vesentlig øyer, skyldes mangol på geologiske data. Opplysning om forekomster av malm og industrimineraler fåes ved henvendelse til NGUS data-arkiv.
Kartet er sammensatt av Peter Padget i 1990 fra egne og andres data i NGUS arkiv, samt publiserte kilder. Et vesentlig bidrag fra I.C. Stormer (1982) herved erkjennes.

Kartet er ikke gjennomgått av NGUS kartredaksjon.

Referanso til dette kartet: Padget, P., 1993
HØVÅG berggrunnskart 1511 II, m 1:50 000, foreløpig utgave.
Norges geologiske undersøkelse.



1511 IV	1511 I	1611 IV
1511 III	1511 II	



NGU geol. avd.
KARTARKIVET
Original nr. 024/94.000A
Art Foreløpig berggrunnskart
Levert den
Av PADGET, P.
Godkjendt av