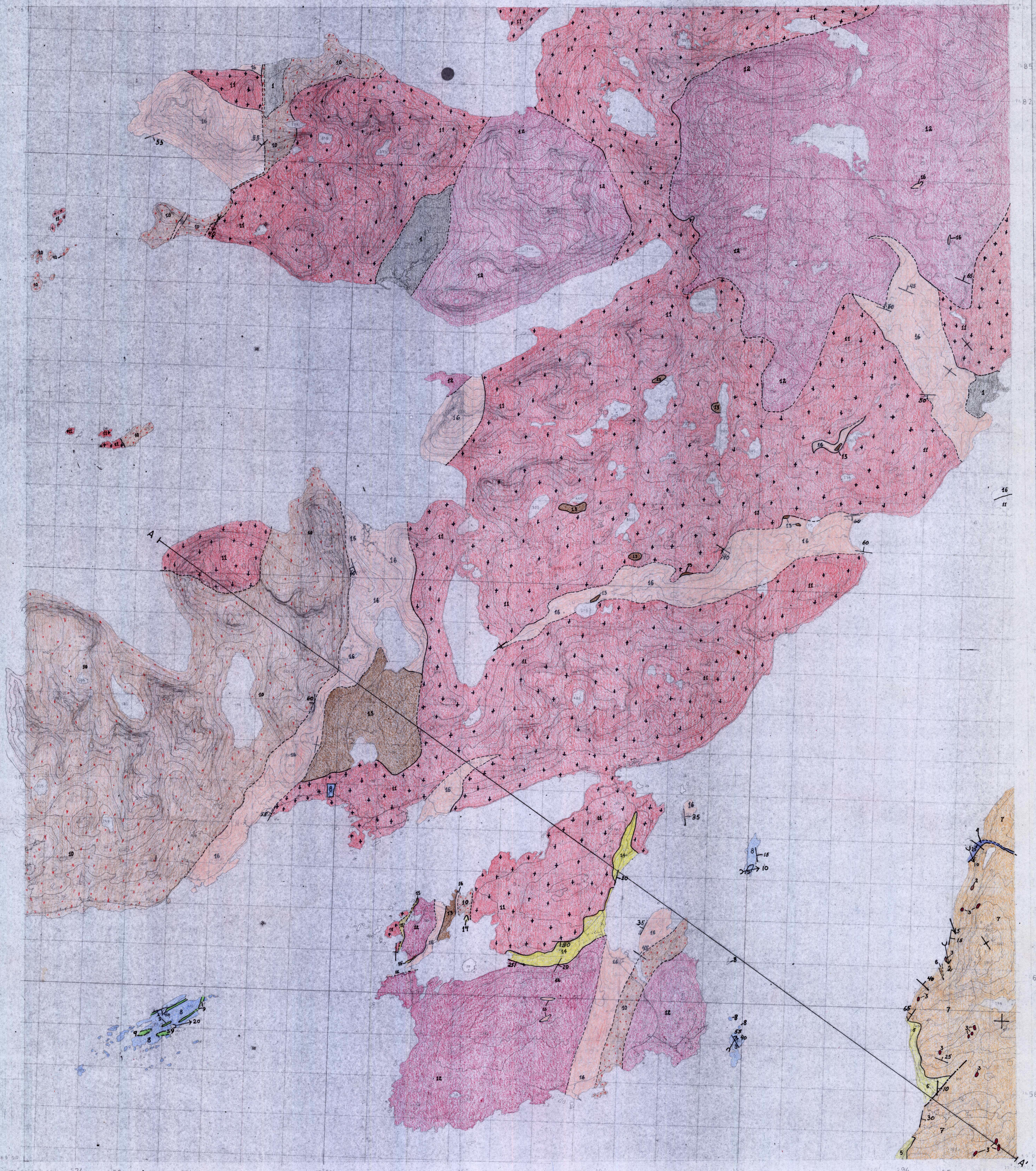


STONGLANDET

NORGES GEOLOGISKE UNDERSØKELSE

1333 II

FORELØPIG BERGGRUNNSKART M 1:50000



TEGNFORKLARING

- Kvartære løsmasser
- Bergarter som tilhører de kaledonske skyvedekker**
- DYRØYDEKKET**
- 2 Amfibolitt
- 3 Granitt og pegmatitt
- 4 Marmor
- 5 Kvartsitt
- 6 Amfibolittisk gneis
- 7 Glimmergneis
- Bergarter med usikker plassering, men som sannsynligvis tilhører de kaledonske skyvedekker (Senjadekket?)**
- 8 Marmor
- 9 Glimmerskifer
- Grunnfjellsbergarter**
- 10 Kvartsdioritt
- 11 Granitt, grov-/storkornet
- 12 Granitt, middels-/grovkornet
- 13 Gabbro, metagabbro
- 14 Kvartsitt og glimmerskifer
- 15 Amfibolitt
- 16 Migmatitt

↖₅₀ (+ X) Strøk og fall, nygrader, av dominerende foliasjon (horizontal, vertikal)

↗₂₀ Foldeakse

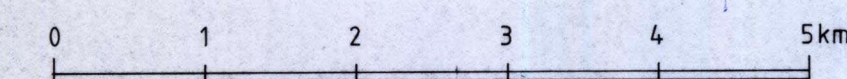
↗₄₅ Minerallinesjon

--- Forkastning

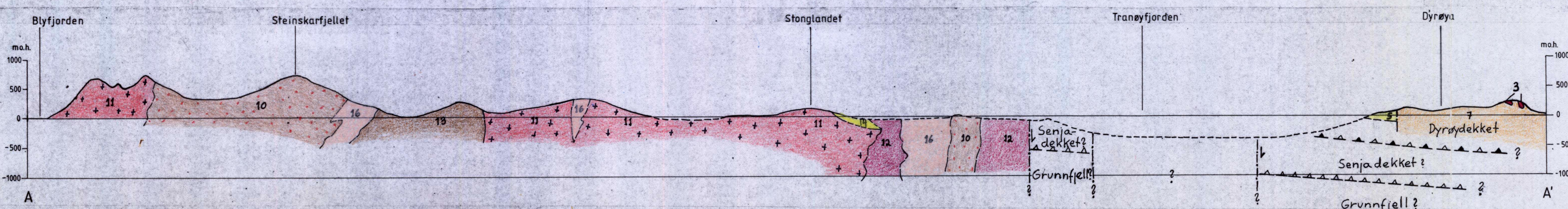
Kartlagt 1975-82 av:
J. Berger, R.E. Binns, T.M. Broks, E. Fareth,
G.A. Johannessen, I. Kristiansen, R. Nordheim.

Sammenstilt juni 1983 av E. Fareth

Referanse til kartet:
Fareth, E. & Johannessen, G.A. 1983:
Stonglandet, berggrunnskart 1333 II
1:50 000, foreløpig utgave.
Norges geologiske undersøkelse.



1333 IV	1333 I	1433 IV
1333 III	1333 II	1433 III
1332 IV	1332 I	1432 IV



NGU geol. avd.
KARTARKIVET
Original nr. 13062.000A
Art. forel. utg. berggrunnskart
Levert den 28. august 83
Av C. Forth/G.A. Johannessen
Godkjendt av