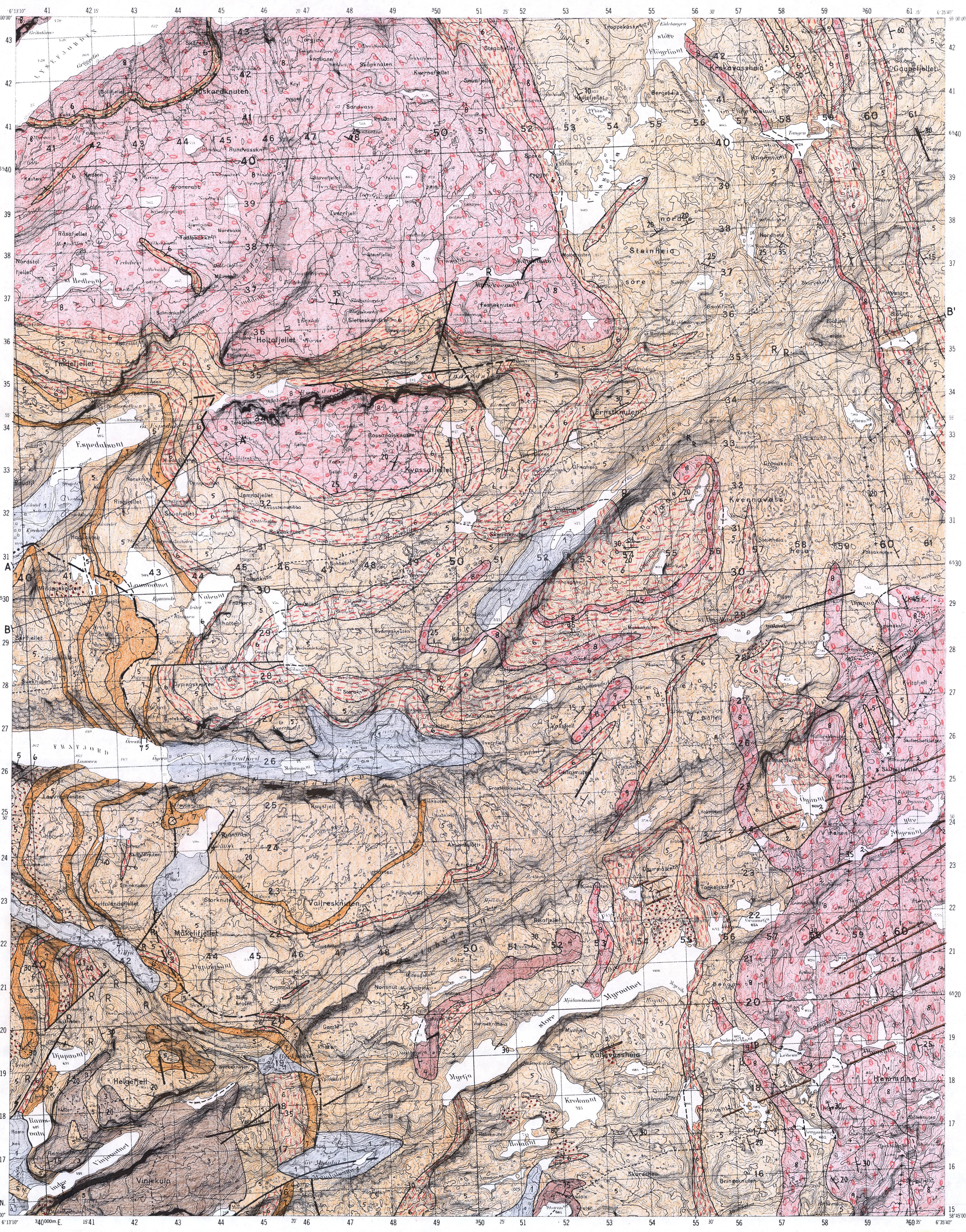


FRAFJORD

NORGES GEOLOGISKE UNDERSØKELSE

1312 IV

BERGGRUNNSKART, FORELØPTIG UTGAVE M 1:50 000



Tegnforklaring Legend

Løsavsetninger fra kvartærtiden
Quaternary deposits

- 1 Grus, sand, silt, leire
Gravel, sand, silt, clay

Bergarter fra prekambriertid
Rocks of Precambrian age

Gangbergarter
Dykes

- 2 Dolerittgang
Dolerite

Dypbergarter
Plutonic rocks

- 3 Pyroksen-syenitt og monzonitt
Pyroxene syenite and monzonite
- 4 Enderbitt og andre basiske bergarter, foldet
Folded basic intrusions, mainly enderbitic

Gneiser og migmatitter
Gneisses and migmatites

- 5 Granittisk migmatitt, hovedsakelig massiv (---) / granitic
Granitic migmatites, mainly massive (---) / rich in garnet
- 6 Granittisk migmatitt, hovedsakelig båndet
Granitic and charnockitic migmatites, mainly banded
- 7 Granatførende migmatitt, hovedsakelig med cordieritt
Garnetiferous migmatites, mainly with cordierite
- 8 Øyegneis
Augengneiss
- 9 Øyegneis med intrusjoner av massiv granitt
Augengneiss with intercalations of massive granite

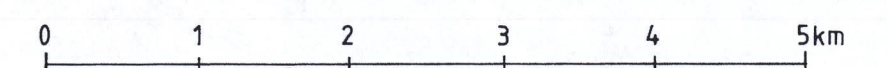
Geologiske symboler
Geological Symbols

- Bergartsgrense, sikker / usikker
Lithological boundary, observed / extrapolated
- Forkastning
Fault
- - - Østgrense for oppreden av leucocharnockittiske komponenter
i migmatittene
Eastern boundary of the occurrence of leucocharnockitic components
in the migmatites
- × / 45 / × Foliasjon med fallvinkel angitt (vannrett, 45° mot sørøst, loddrett)
Foliation with dip indicated (horizontal, 45° towards southeast, vertical)
- ↔ Mylonitt
Mylonites
- R Område med retrograd metamorfose
Retrospective metamorphism

Kartsammenstillingen levert til NGUs kartarkiv i 1976 fra Utrecht, Nederland

Referanse til dette kartet: Brons, J.H., Hakstge, A.L., Kars, H. og Postma, D.J. 2000
Berggrunnskart FRAFJORD 1312 4 M 1: 50 000, foreløpig utgave
Norges geologiske undersøkelse

Kartet er ikke gjennomgått av NGUs kartredaksjon
Kartet har ED 50 koordinater



1213 II	1313 III	1313 II
1212 I	1312 IV	1312 I
1212 II	1312 III	1312 II

NGU geol. avd.

KARTARKIVET

Original nr. 099/00-04
Art. Foreløp. berggr. kart
Leveret den 7/6/2000
Av Brons, Hakstge, Kars,
Godkjent av Postma

