

MARSTEIN

NORGES GEOLOGISKE UNDERSØKELSE

1115 III

FORELØPIG BERGRUNNSKART 1:50000



TEGNFORKLARING

Legend

TYSNESDEKKET, OVERSKJØVNE BERGARTER, SKYVNING UNDER DEN KALEDONISKE FJELLKJEDEDANNELSE
Tyneses Nappe, allochthonous rocks, thrust during the Caledonian Orogeny

SUNNHORDLANDSBATOLITTEN, DYPBERGARTER OG DELVIS OPPSMELTEDE BERGARTER AV ORDOVICITSK TIL SILURSK ALDER
Sunnhordland Batholite, igneous rocks and migmatites of Ordovician to Silurian age

DYPBERGARTER

Igneous rocks

- 1 RØD MONZOGRANITT MED BIOTITT (DRØNIMONZOGRANITTEN)
Red monzogranite with biotite (Drøn Monzogranite)
- 2 GRANODIORITT, DELVIS MED STORE KALIFELTSPATFENOKRYSTALLER (REKSTERENPLUTONEN)
Granodiorite, locally with large K-feldspar phenocrysts (Reksteren pluton)
- 3 KVARTSDIORITT GJENNOMSATT AV GRANITTSANGER (REKSTERENPLUTONEN)
Quartz diorite with granitic dykes (Reksteren pluton)
- 4 GABBRO, DIABAS (STOLMENPLUTONEN)
Gabbro, diabase (Stolmen pluton)

KONTAKTSMELTE RUNDT STOLMENPLUTONEN

Contact melt around the Stolmen pluton

- 5 APLITT OG PEGMATITT
Aplite and pegmatite
- 6 APLITTISK BREKSJE (AGMATITT)
Aplite breccia (agmatite)
- 7 DELVIS OPPSMELTET LEIRSTEIN (DIATEKSITT)
Partly melted pelite (diatexite)
- 8 DEFORMERT GRANITT MED ØYNE AV K-FELTSPAT (OPPSMELTET SANDSTEIN)
Deformed granite with K-feldspar augen (melted sandstone)

LUNDØYGRUPPEN, OMDANNEDE SEDIMENTÆRE BERGARTER AV ANTATT ORDOVICITSK ALDER

Lundøy Group, metasediments of assumed Ordovician age

- 9 MARMOR GJENNOMSATT AV APLITTISKE ÅRER
Marble with aplite veins
- 10 KALKSILIKATBERGARTER GJENNOMSATT AV APLITTISKE ÅRER
Calc-silicate rocks with aplite veins
- 11 KVARTSITT
Quartzite
- 12 OMDANNET SANDSTEIN (ARKOSE) OG LEIRSTEIN, GJENNOMSATT AV APLITTISKE ÅRER (MIGMATITTISK)
Psammite (meta-arkose) and pelite with aplite veins (migmatitic)

ØYGARDSKOMPLEKSET, OVERSKJØVNE DYPBERGARTER OG GNEISER AV PREKAMBRISK ALDER, STERKT OMDANNET OG DEFORMERT UNDER DEN KALEDONISKE OROGENESE
Øygarden Complex, allochthonous igneous rocks and gneisses of Precambrian age, strongly altered and deformed during the Caledonian Orogeny

- 15 ENSARTET GRANITTIK GNEIS
Homogeneous granitic gneiss
- BÅNDET GNEIS
Banded gneiss
- 15 GRANITTEGMATITT
Granite pegmatite
- 16 AMFIBOLLITISK GNEIS
Amphibolitic gneiss
- 17 AMFIBOLLITT
Amphibolite
- 18 GABBRO OG KVARTSMONZONITT, DELVIS OMDANNET
Gabbro and quartz monzonite, partly altered
- DELVIS OPPSMELTET BERGART MED KANTETE FRAGMENTER, OFTE FORGNEISET (KAUSLAND AGMATITT)
Agmatite (Kausland Agmatite)

GEOLOGISKE SYMBOLER

Geological symbols

- BERGARTSGRENSE, SKARP
Lithological boundary, sharp
- BERGARTSGRENSE, GRADVIS
Lithological boundary, gradual
- SKYVEGRENSE FOR TYSNESDEKKET
Thrust boundary for the Tyneses Nappe
- HOVEDFOLIASJON/SKIFRIGHET, PLANETS HELNING ER ANGITT (50° MOT SØ) / LODDRETT (90°)
Main foliation/schistosity with dip indicated (50° to SE) / vertical (90°)
- LINASJON OG FOLDEAKSE MED STUPNING ANGITT (20° MOT NØ) (90°=LODDRETT)
Lineation and fold axis with angle of plunge (20° to NE) (90°=vertical)
- LAGNING I DYPBERGARTER, PLANETS HELNING ER ANGITT (70° MOT SØ)
Layering in igneous rocks with dip indicated (70° to SE)
- FORKASTNING, TROLIG SILURSK-TIDLIG DEVONSK (UNDRE GRØNSKIFERFASIES MED VEKST AV KLORITOID)
Fault, probably Silurian-early Devonian (Lower greenschist facies with growth of chloritoid)
- FORKASTNING ELLER SPREKKESONE (SEIN)
Fault or joint (Late)

ERTSFØREKOMST OG STEINBRUDD

One occurrences and quarries

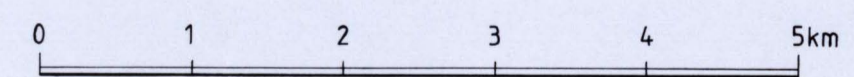
- KOBBERKIS
Chalcopyrite
- STEINBRUDD (MARMOR)
Quarry (marble)

Geologisk kartlagt av:

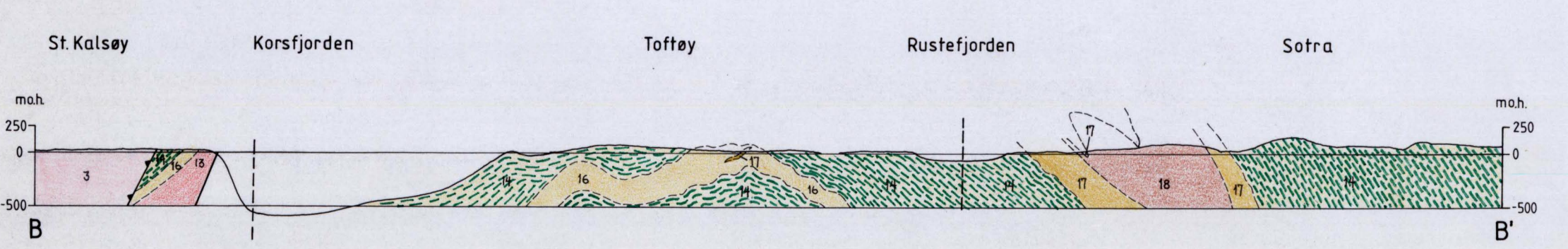
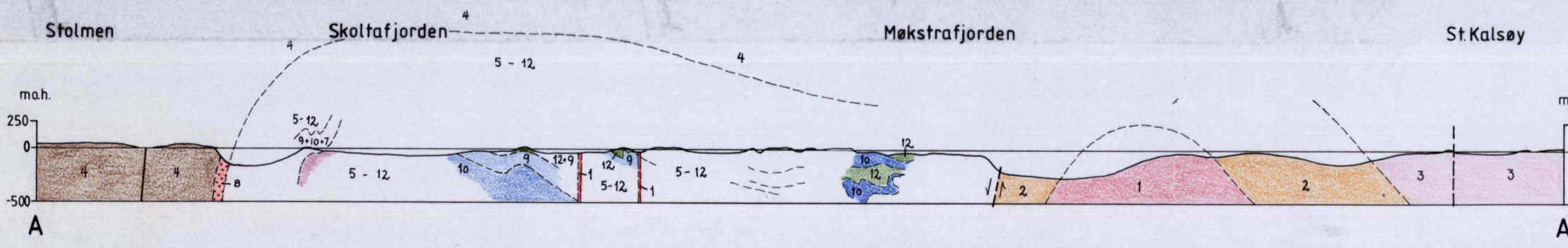
- | | |
|------|----------------------------|
| 1 | Dag H. Berung (1980-1985) |
| 2, 3 | Haakon Fossen (1987) |
| 3 | Erling Rykkeli (1985-1987) |

Sammenstilt ved NGU av Haakon Fossen.
Sammenstillingen ble avsluttet 1. februar 1988.

Referanse til kartet: BERUNG, D.H., RYKKELI, E. & FOSSEN, H. 1988. MARSTEIN berggrunnskart, 1:50 000, foreløpig utgave. Norges geologiske undersøkelse.



1115 IV	1115 I
1115 III	1115 II
1114 IV	1114 I



NGU geol. avd.
KARTARKIVET
Original nr. 009880000
Art. *Trolig berggrunnskart*
Levert den *mars 88*
Av *Berung, Rykkeli, Fossen*
Godkjendt av