

GM 8

ARBEIDSPAPI
MÅ IKKE FJERNES FRA ARKIVET

SCANNET

G. M. 8

A/B ORKLA GRUBER

ELEKTRISK UNDERSØKELSE
desember 1936 - mars 1937

FELT: XVI, XVII, XVIII, XIX, XX,
XXI, XXII, XXIII, ~~XXIV~~, XXV.

Løkken, Meldal

16. april 1937

Rapport over elektrisk malmløting
for Orkla Grube A/B i tiden
desember 1936 - mars 1937.

Undersøkelsene er stort sett blitt drevet som meddelt i forrige rapport. Feltarbeidet er utført av ingeniør Saks-
haug. Der er arbeidet med 2 målegrupper parallelt. Vedlagte
karter omfatter feltene XVI - XXIV. Felt XIV over vasskis-
gangen mot Høidal er ikke medtatt her, men følger en av de
første dager.

Felt XVI. Beliggenhet: sydvest for Gråhammeren

Utstrekning: 1300 x 900 m

I feltets vestligste del (ved profil 1400, st.775
og 1300, st.750) merkes svake elektriske effekter. De er av
liten utstrekning og kan neppe tillegges noen betydning.

Felt XVII. Beliggenhet: syd for Fagerlivann

Utstrekning: 900 x 1100 m

I feltets nordøstlige hjørne blev påvist en ledende
sone, som er avmerket i kartet. I henhold til opplysninger
fra Verkets ingeniører må denne sone antas å tilhøre hoved-
malmenes utgående. Andre ledende soner blev ikke påvist.
Elektriske ledninger og jernbaner forårsaket betydelig
forstyrrelse av målingene.

Felt XVIII. Beliggenhet: sydvest for Liahaugtjønna

Utstrekning: 1025 x 1300 m

Der blev ikke påvist indikasjoner.

Felt XIX. Beliggenhet: nord for Hamlivann

Utstrekning: 1025 x 1200 m

Der blev ikke påvist indikasjoner.

Felt XI. Beliggenhet:

Utstrekning: 750 x 1000 m

Der blev ikke påvist indikasjoner.

Felt XXI. Beliggenhet: Mjøen gd. — Mokset gd.

Utstrekning: 750 x 900 m

Der blev ikke påvist indikasjoner.

Felt XIII. Beliggenhet: Helli gd. — Langsetflatt

Utstrekning: 800 x 1100 m

Der blev ikke påvist indikasjoner.

Felt XIII. Beliggenhet: Sugustad — Blokkum

Utstrekning: 800 x 1200.

Der blev ikke påvist indikasjoner. Trådgjerder og telefonledning forstyrret målingene noe.

Felt XXIV. Beliggenhet: Moen gd. — Druglitrø

Utstrekning: 800 x 1200 m

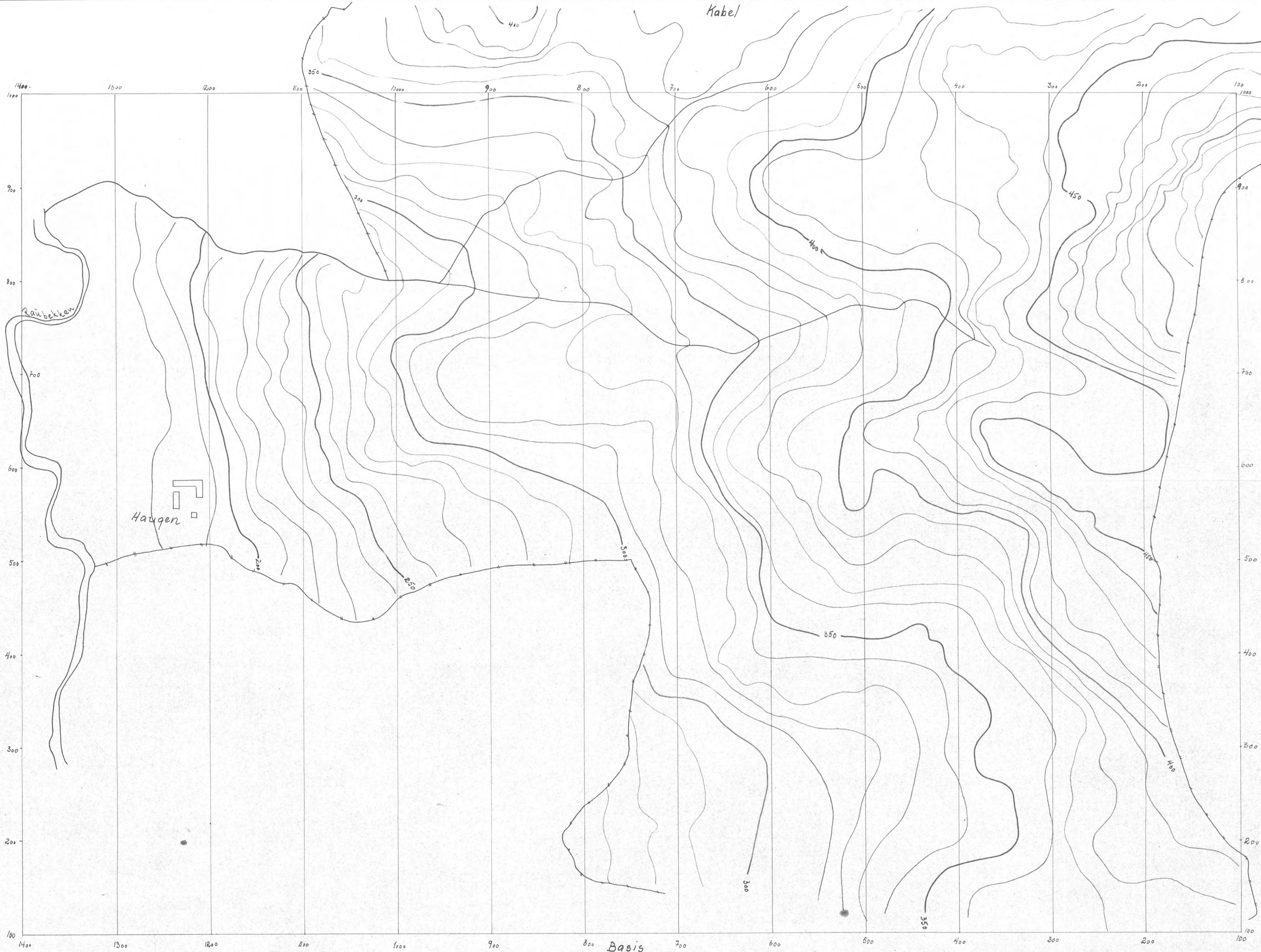
Der blev ikke påvist indikasjoner.

Felt XIV. Beliggenhet: Dragset

Utstrekning: 800 x 900 m

Der er påvist en ledende sone som anvist i kartet. Den er ikke godt ledende, men dens forholdsvis store utstrekning tør likevel gjøre berettiget at der foretas noen videre undersøkelse. Sonen ser ut til å skulle ha tydelig utgående i det vest-sydvestlige hjørne. Muligens kan den være synlig i bekken (Druga) på profil 1000 mellem st.400 og st.450. Hvis ikke den er synlig her, eller hvis der ikke kan gjøres sikre iakttagelser, tør partiet mellem profiler 750 - 800 stasjon 420 - 450 efter våre målinger å dømmes, være gunstig beliggende for eventuelle avdekningsarbeider. Hvis terrenget her er ugunstig, kan forsørg hvor som helst langs utgående mellem profiler 750 - 950 være tjenlig.

Kabel



Loffshus



Haugen

Basis

Kabel

FELT XVI Løkken 1936.

Ekvidistanse 10^m.

Målestokk. Lengde 1:2000,
 Terrang avsett etter Kart over endel av Løkken Verk 1/16^e ejsand M. 1:2000
 Løkken nov. 1936 *KL*

Kabel.

Løftshus

Haugen

Raubekken

til fra Melal.

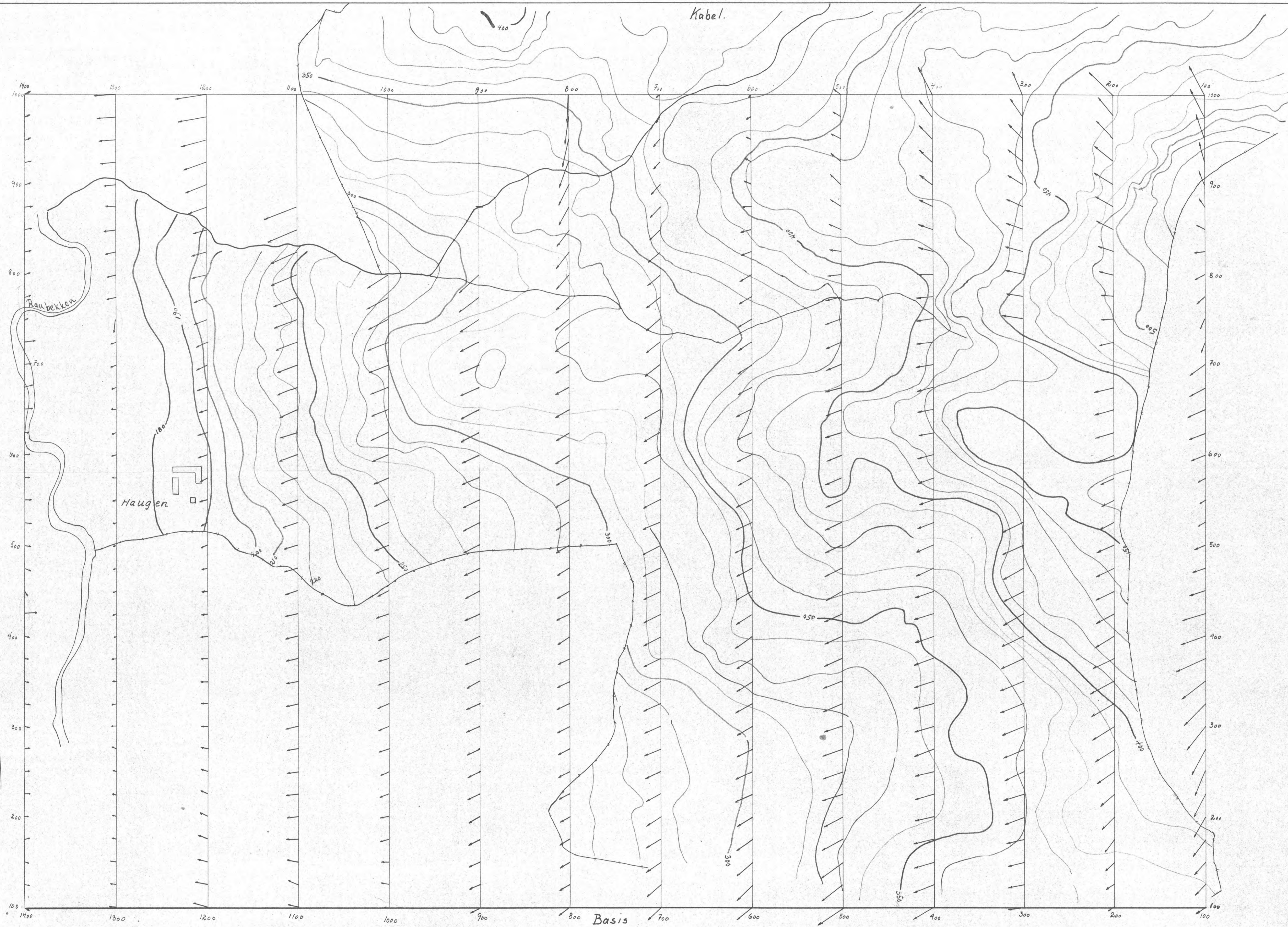
Basis

Kabel

FELT XVI Løkken 1936.

Ekvidistanse 10^m.

Målestokk: Lengde 1:2000, Feil Tørn 20%
Terrang ansatt efter Kart over endel av Løkken Verk 7/6 1892. M 1:2000
Løkken nov. 1936





Skraffur : Elektrisk leder.
 ————— : Utgående.
 - - - - - : Omtrentlig kontur, mulig utgående.

Felt XVII Løkken 1937
 M 1:2000
 Terrang efter Løkken Verks kart.

Kabel

Liahåg fjønna

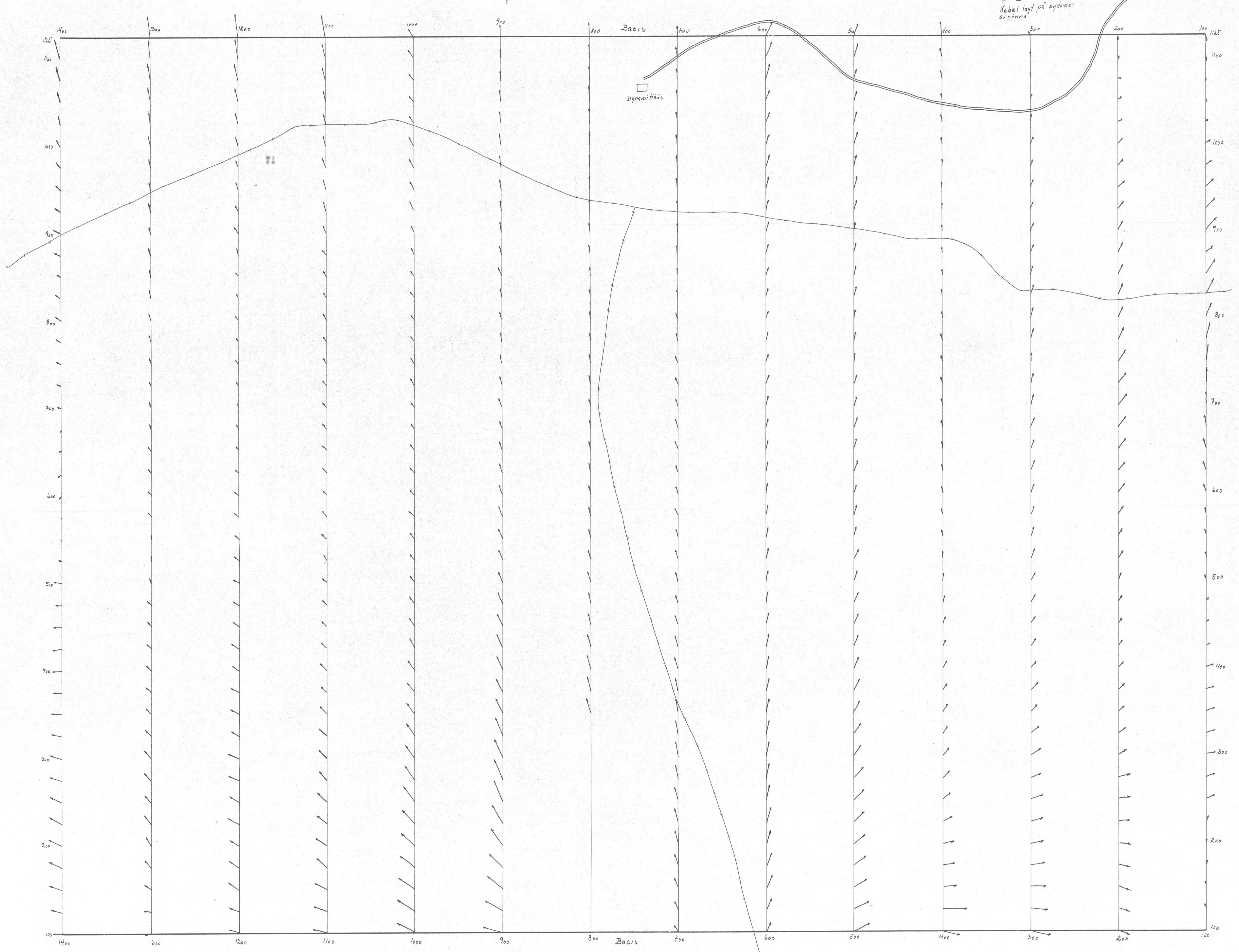
Kabel lagt på syd siden av fjønna

Basis

Dynamittlinje

Basis

Kabel



FELT XVIII. Løkken 1936.

Målestokk: Lengde 1: 2000, Felt 1cm = 20%
Løkken jan 1937

Kabel

Liahauqjónna

Til Fagort

Basis

Dynamitthús

Garde

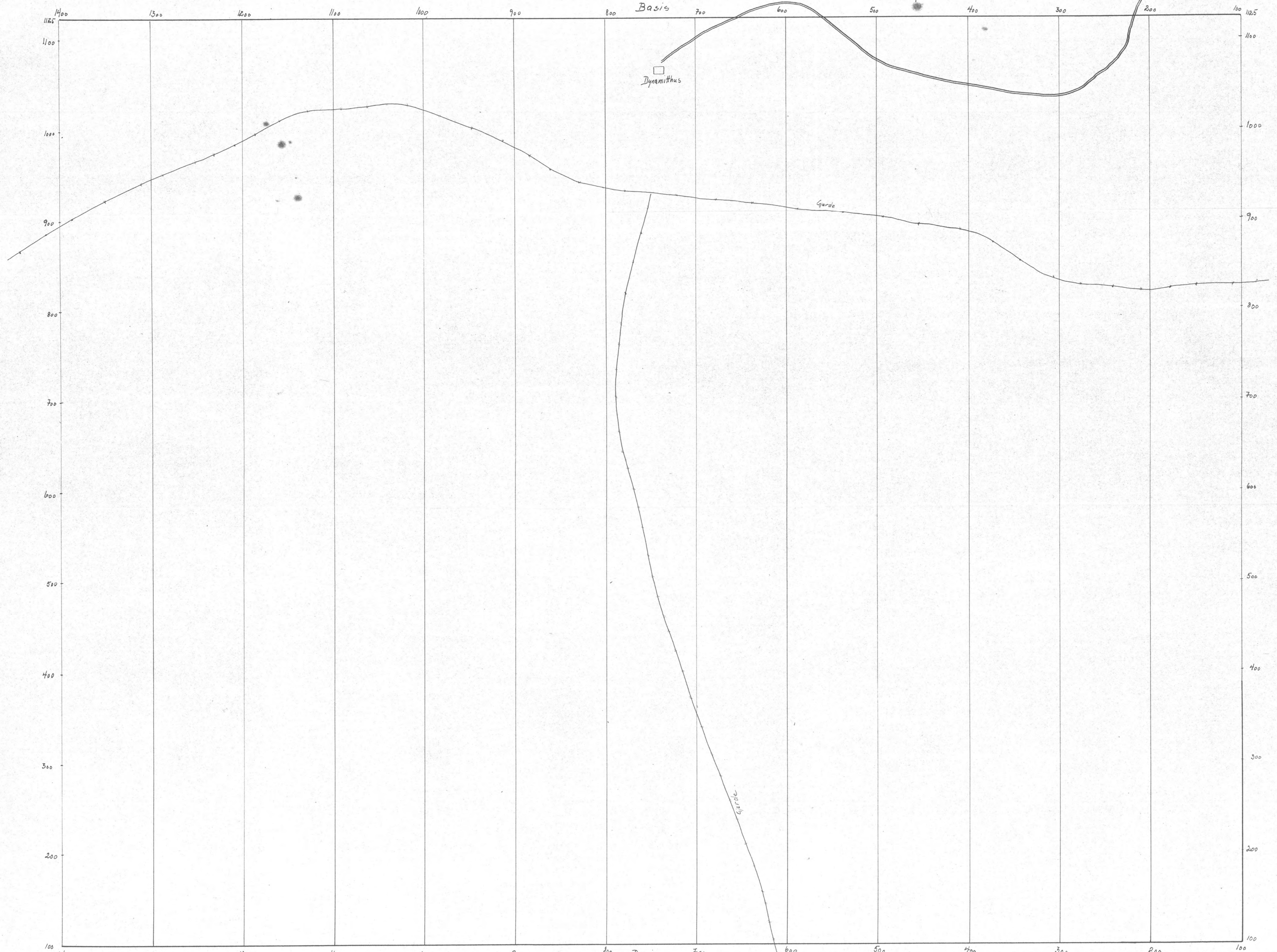
Basis

Kabel

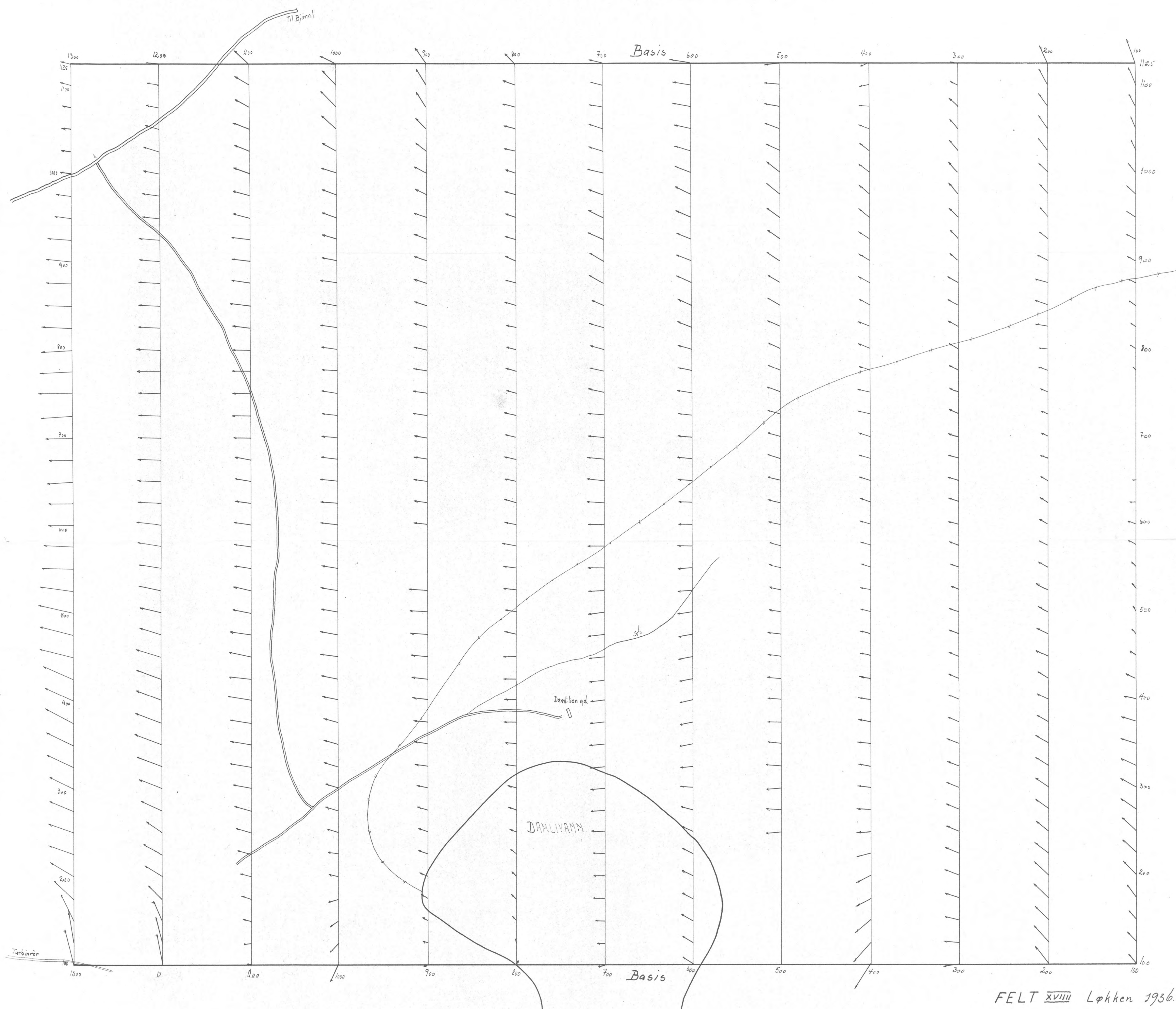
FELT XVIII Løkken 1936.

Målestokk: 1:2000

Løkken jan. 1937



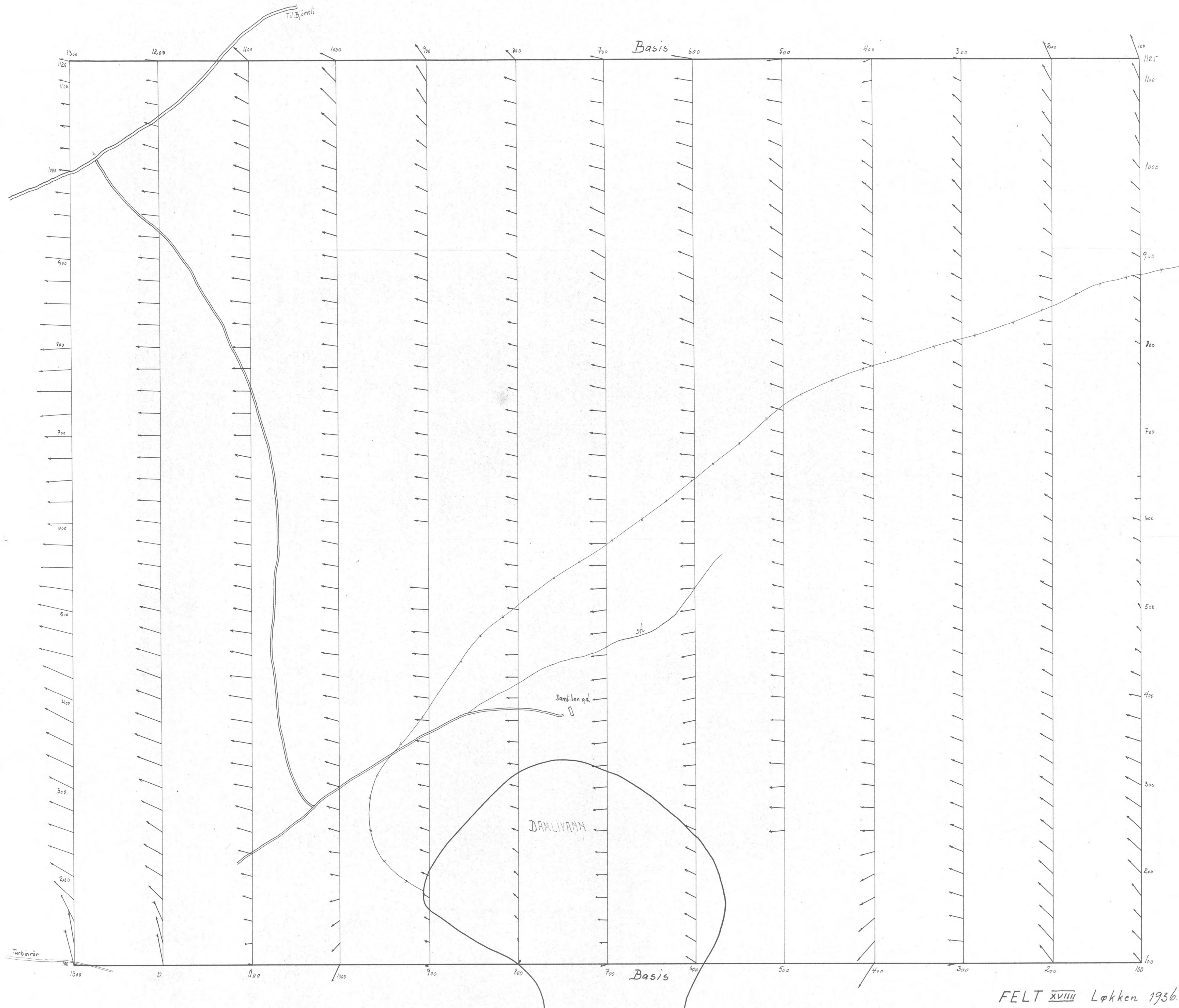
Kabel



FELT XVIII Løkken 1936.
 Målestokk: Lengde: 1:2000, Felt: lem=20%
 Løkken jan 1937

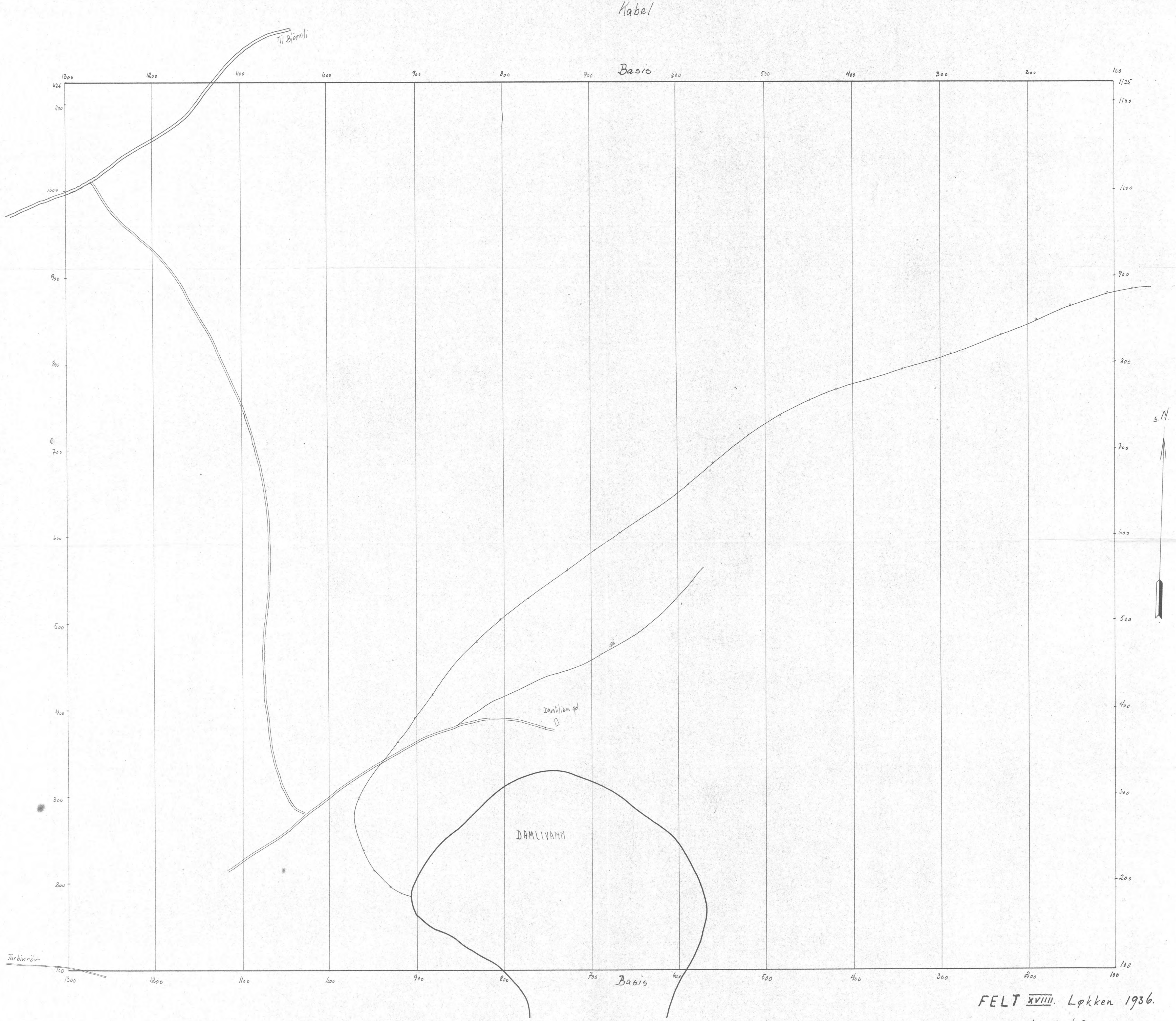
Kabel

Kabel



FELT XVIII Løkken 1936.
 Målestokk: Lengde: 1:2000, Felt: 1cm = 20%
 Løkken jan. 1937

Kabel

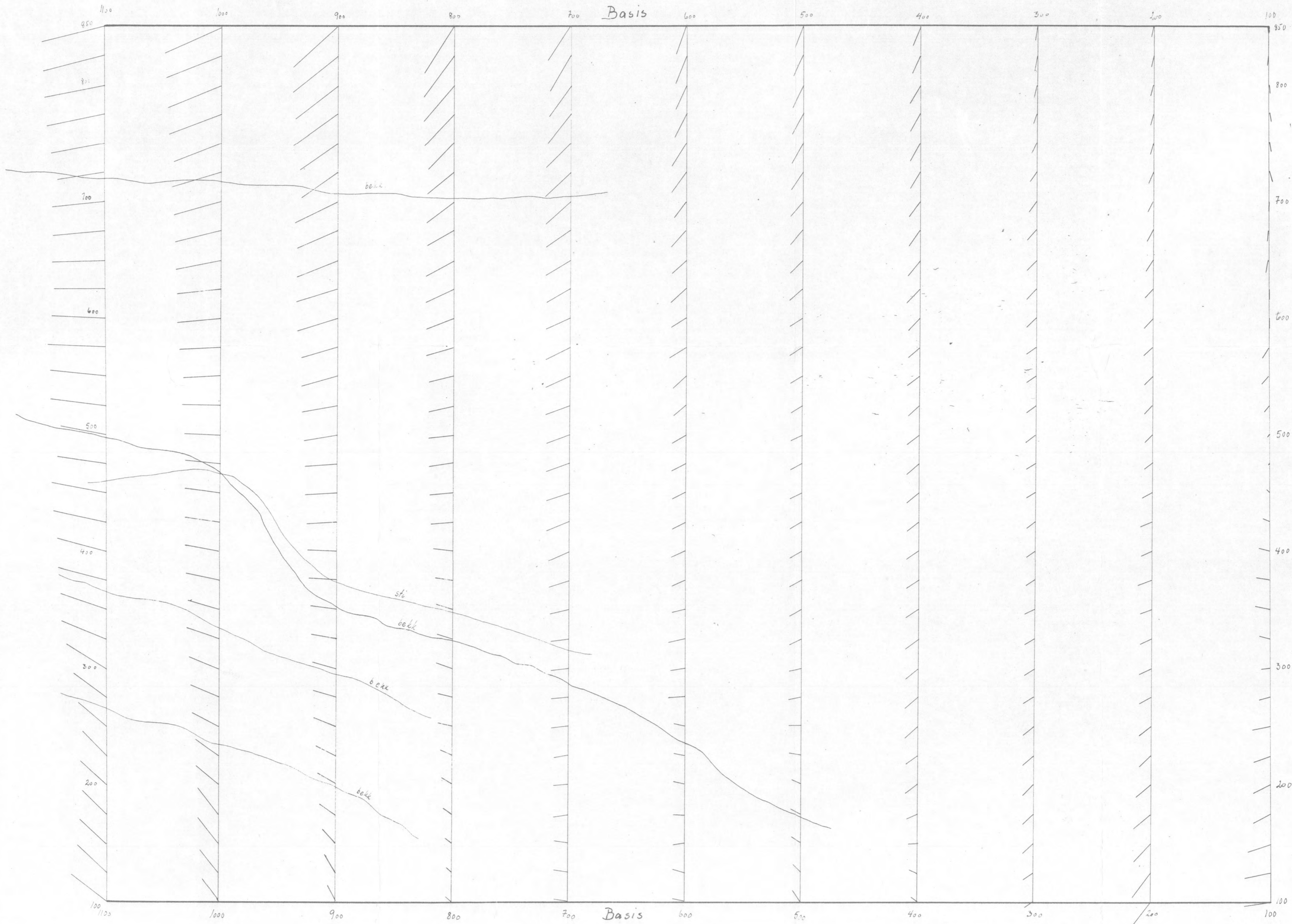


FELT XVIII. Løkken 1936.

Målestokk: Lengde: 1: 2000
Løkken jan 1937

Kabel

Kabel



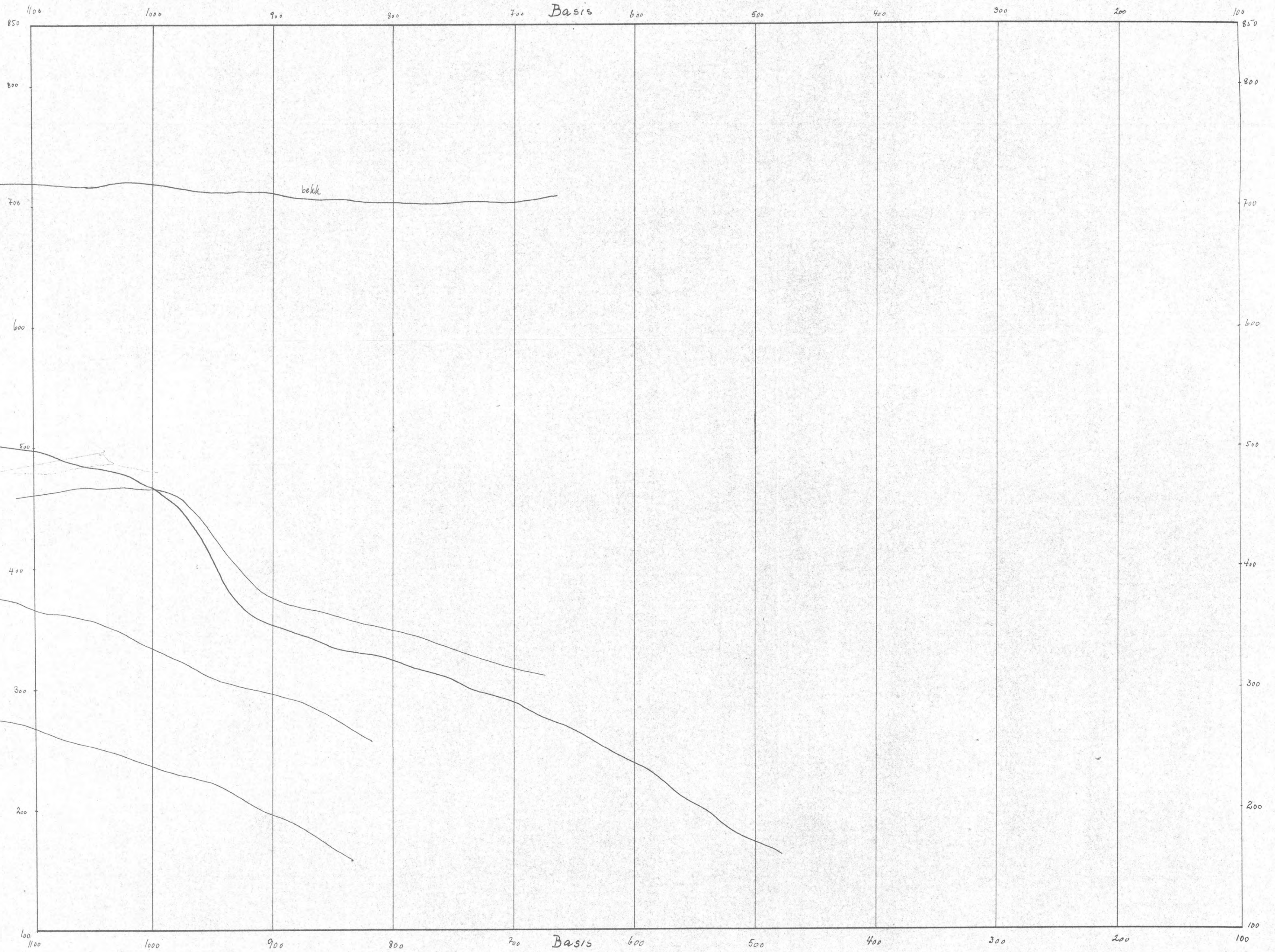
FELT XX. Lökken 1937.

Målestokk: Lengde 1:2000, Felt 1cm = 20%

Lökken - jan. 1937

Kabel

Kabel



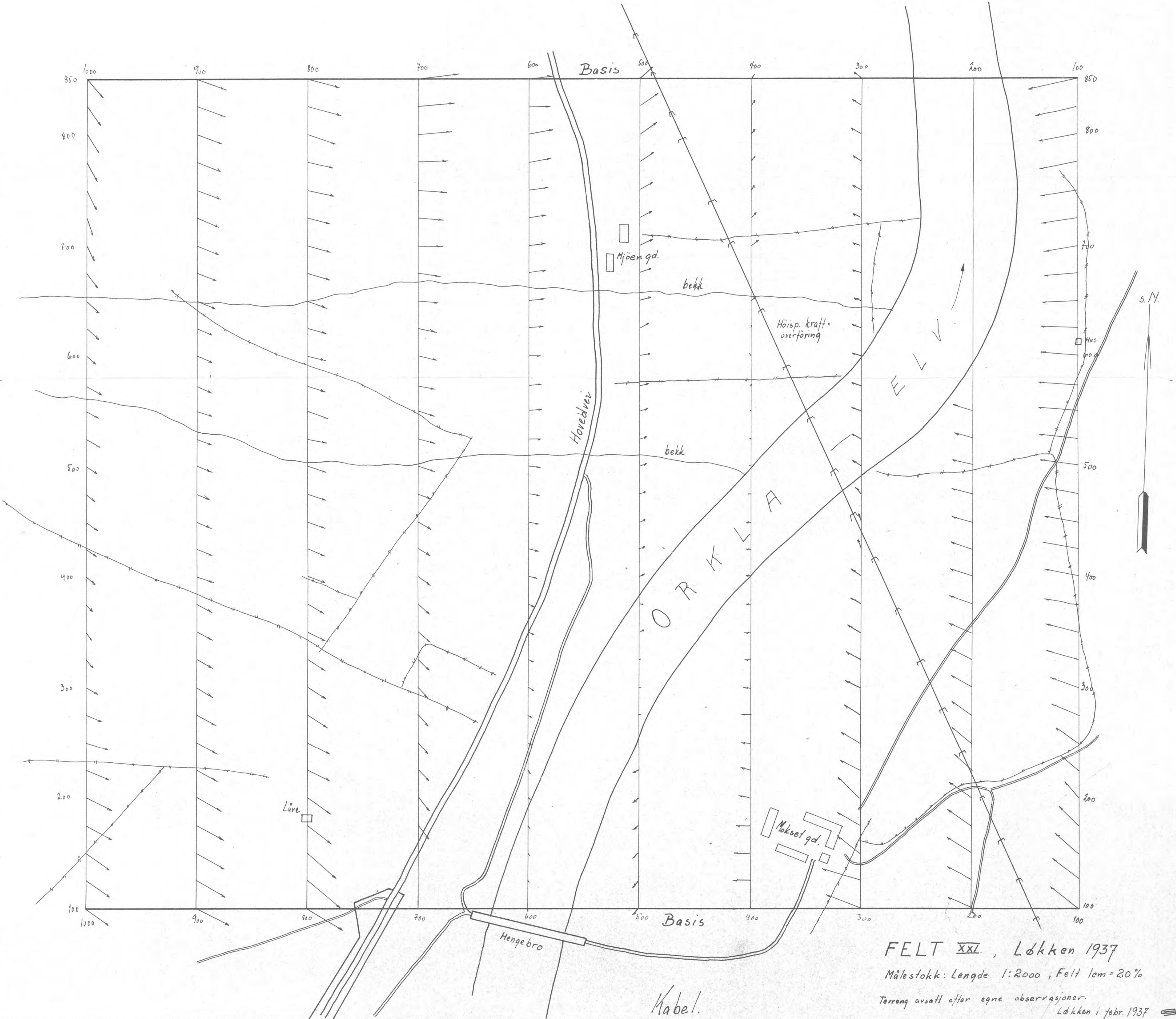
FELT xx. Lökken 1937

Målestokk: Lengde 1:2000

Lökken i jan 1937 S.

Kabel

Mabel



FELT XXI, Løkken 1937
 Målestokk: Lengde 1:2000, Felt 1cm = 20%
 Terrang avsatt etter egne observasjoner.
 Løkken i febr. 1937

Kabel



FELT XXI. Løkken Verk 1937

Målestokk: 1:2000

Terrang avsett etter egne observasjoner.
Løkken Verk i febr. 1937

Kabel

Kabel

Basis



FELT XXII. Lökken Verk 1937

Målestokk 1:2000

Terrang avsett efter egne observationer.

Lökken Verk i februar 1937

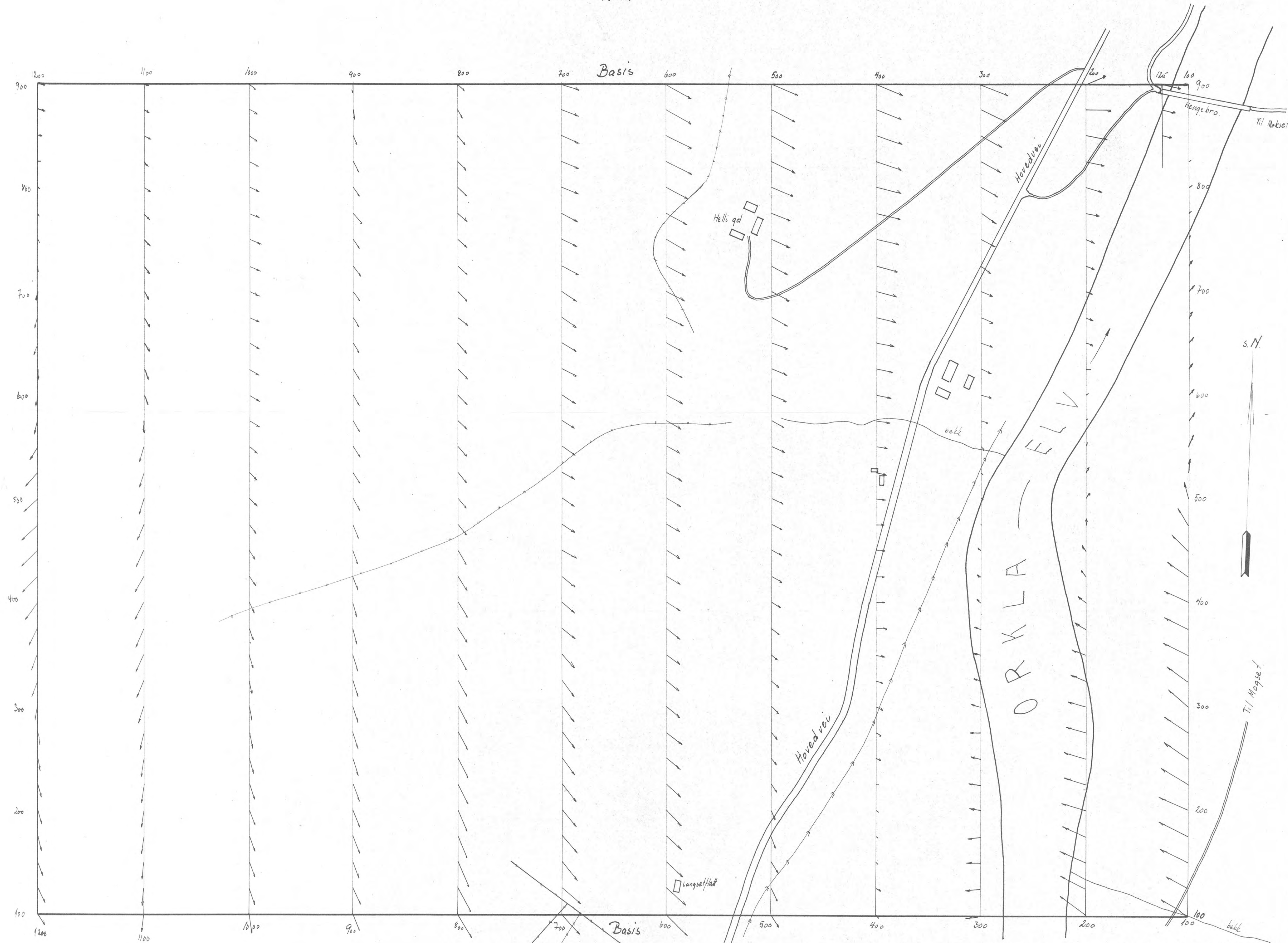
Kabel

Kabel

Basis

Basis

Kabel

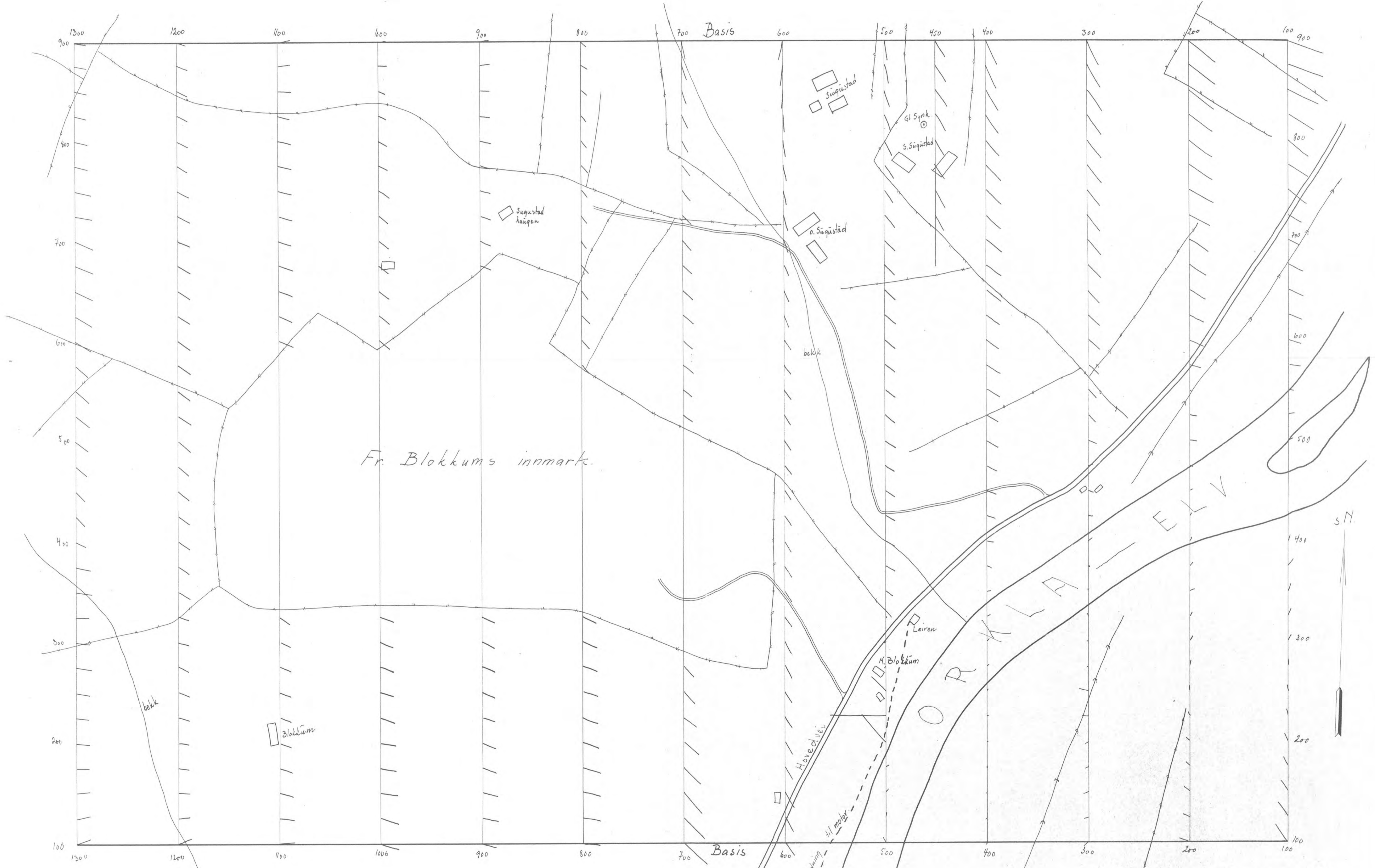


FELT XXII. Lökken Verck 1937

Målestokk: Lengde 1:2000, Felt 1cm = 20%
Terrang avsett efter egne observasjoner.

Lökken Verck i februar 1937

Kabel



FELT XXIII. Lokken Verk 1937.

Målestokk: Lengde 1:2000, Felt: 1cm=20%

Terrang avsett etter egne observasjoner. Gjerdeforløp mellom profilene skjønnsmessig.

Lokken Verk febr. 1937

Kabel

Kabel

Basis

Basis

Kabel

Fr. Blokkum's innmark.

Blokkum

Sugustad
naugen

Sugustad

Gl. Synk

S. Sugustad

O. Sugustad

Leiren

X Blokkum

Hovedvei

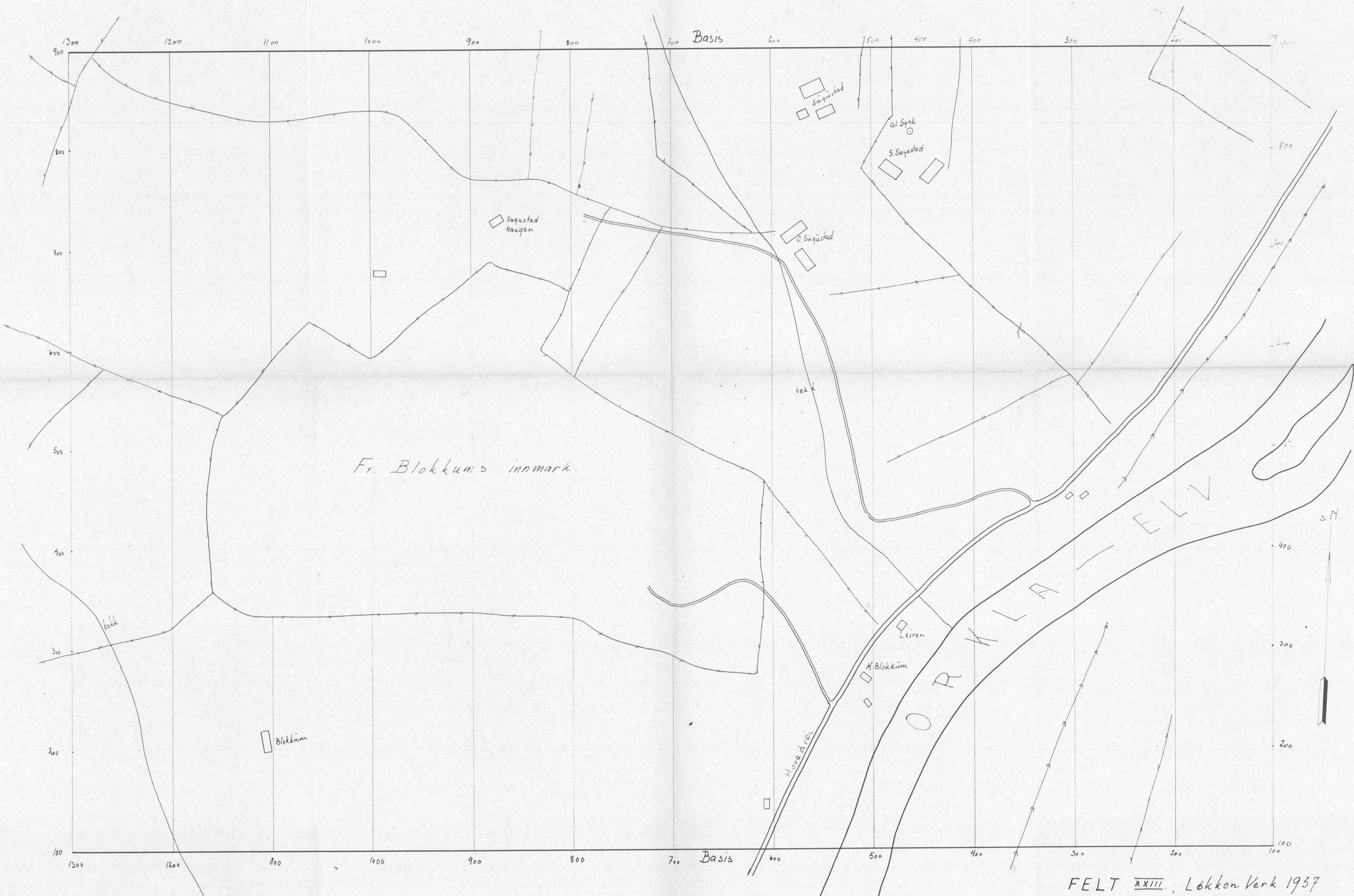
ORYLLA

S.N.

FELT XXIII, Løkken Verk 1937

Målestokk: 1:2000

Terrang avsett efter egne observasjoner. Gjorde forløp mellom
profilene skjønnsmessig Løkken Verk febr 1937



Kabel



FELT XXIV. Lökken Verk 1937.

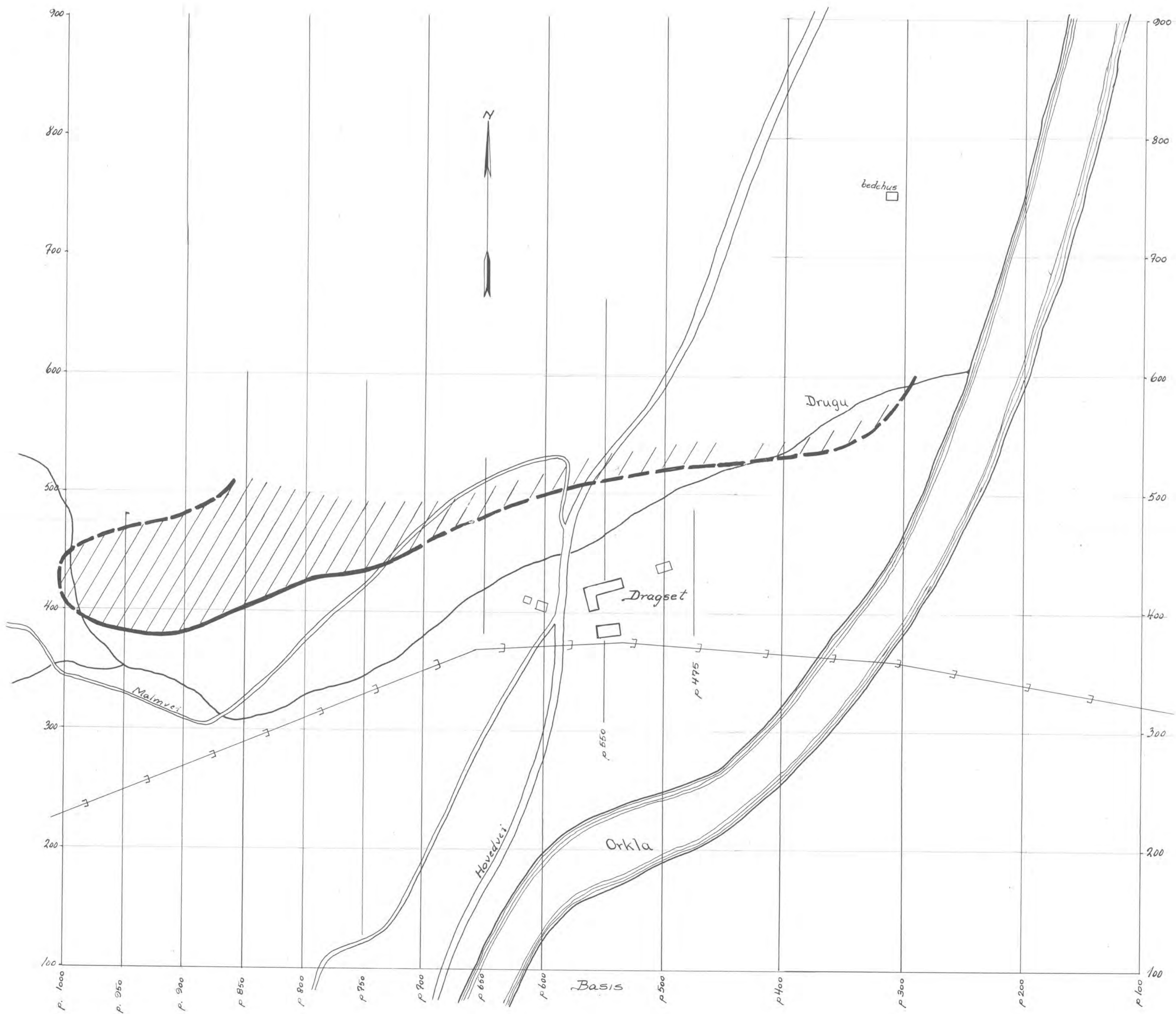
Målestok: 1:2000

Terräng avsett efter egne observationer.

Lökken i mars 1937

Kabel

Kabel



Tegnforklaring

- Skraffur : Elektrisk leder.
- : Utgående.
- - - : Omtrentlig kontur, mulig utgående.

Felt XXV Løkken 1937

M 1:2000

Terrang efter notater.

N.T.H. 15.4.1939 107