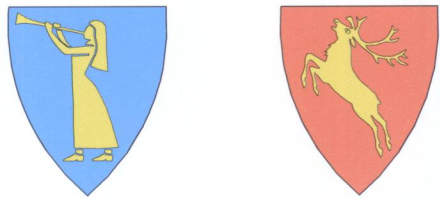


# Berggrunnsgeologisk kart over SEL OG VÅGÅ kommunar



Målestokk 1 : 250 000



Ekvidistanse 100 m

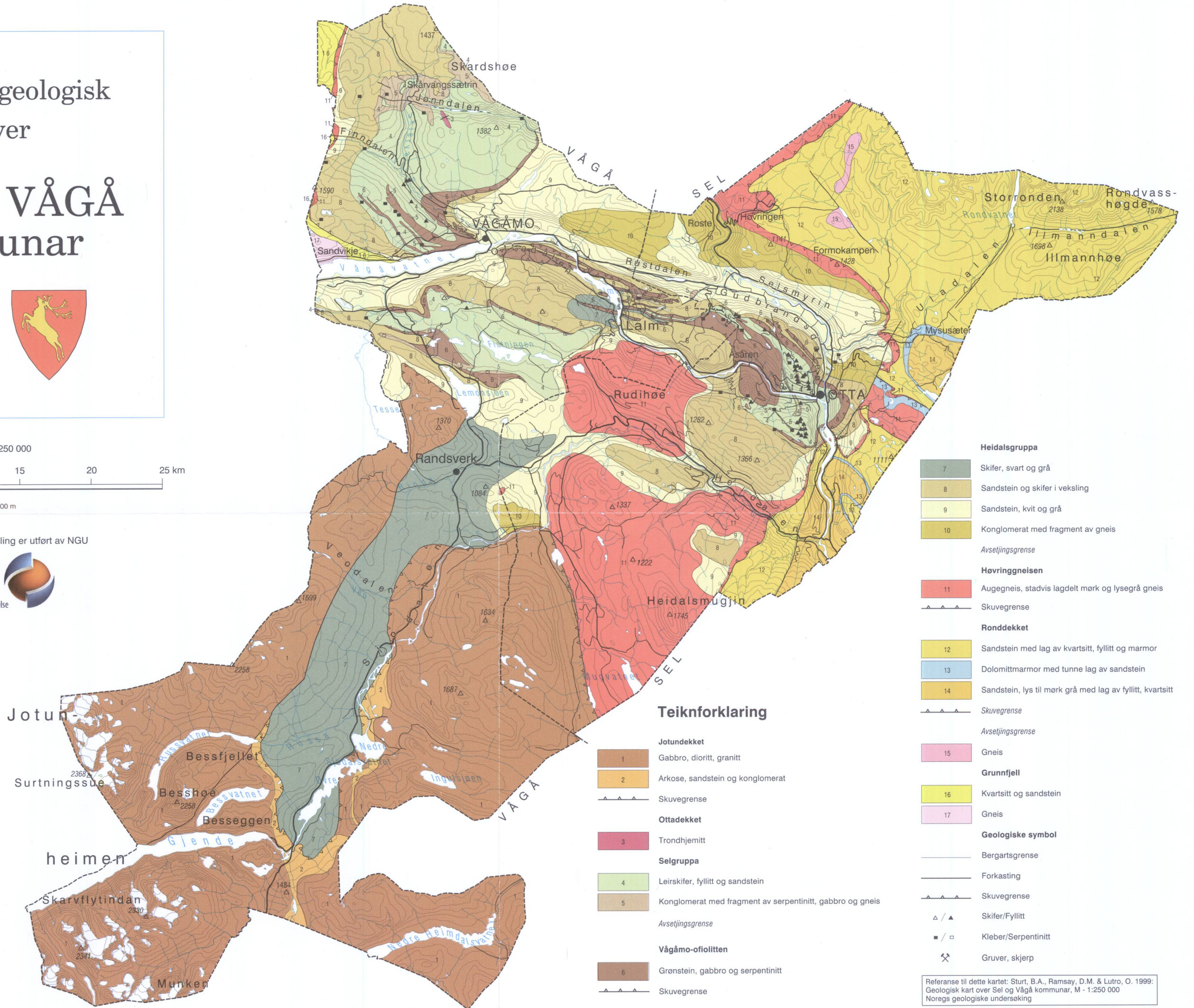
Kartlegging og samanstilling er utført av NGU



Lokaliseringskart



Kartgrunnlag : Statens kartverks kart etter løyve  
 Reprografi: Noregs geologiske undersøkning  
 Trykk: Adresseavisen AS, Trondheim 1999



- Heidalsgruppa**
- 7 Skifer, svart og grå
  - 8 Sandstein og skifer i veksling
  - 9 Sandstein, kvit og grå
  - 10 Konglomerat med fragment av gneis
- Avsetjingsgrense*
- Høvringneisen**
- 11 Augegneis, stadvis lagdelt mørk og lysegrå gneis
- Skuvegrense*
- Ronddekket**
- 12 Sandstein med lag av kvartsitt, fyllitt og marmor
  - 13 Dolomitmarmor med tunne lag av sandstein
  - 14 Sandstein, lys til mørk grå med lag av fyllitt, kvartsitt
- Skuvegrense*
- Avsetjingsgrense*
- 15 Gneis
- Grunnfjell**
- 16 Kvartsitt og sandstein
  - 17 Gneis
- Geologiske symbol**
- Bergartsgrense
  - Forkasting
  - Skuvegrense
  - △ / ▲ Skifer/Fyllitt
  - / □ Kleber/Serpentinitt
  - ⌘ Gruver, skjerp

## Teiknforklaring

- 1 Jotundekket  
Gabbro, dioritt, granitt
- 2 Arkose, sandstein og konglomerat
- Skuvegrense
- 3 Ottadekket  
Trondhjemit
- 4 Selgruppa  
Leirskifer, fyllitt og sandstein
- 5 Konglomerat med fragment av serpentinit, gabbro og gneis
- Avsetjingsgrense*
- 6 Vågåmo-ofilitten  
Grønstein, gabbro og serpentinit
- Skuvegrense

Referanse til dette kartet: Sturt, B.A., Ramsay, D.M. & Lutro, O. 1999: Geologisk kart over Sel og Vågå kommunar, M - 1:250 000 Noregs geologiske undersøkning