

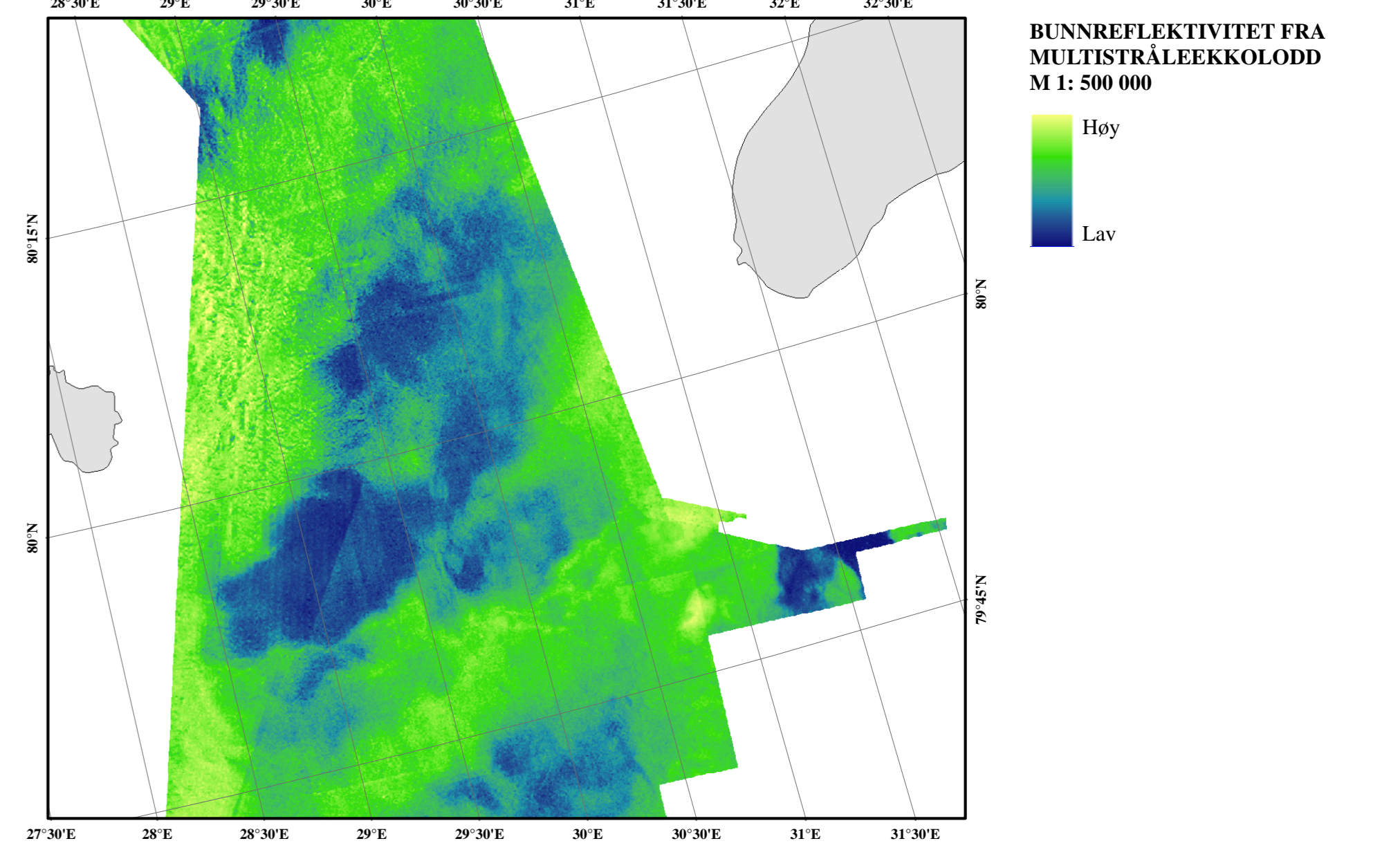
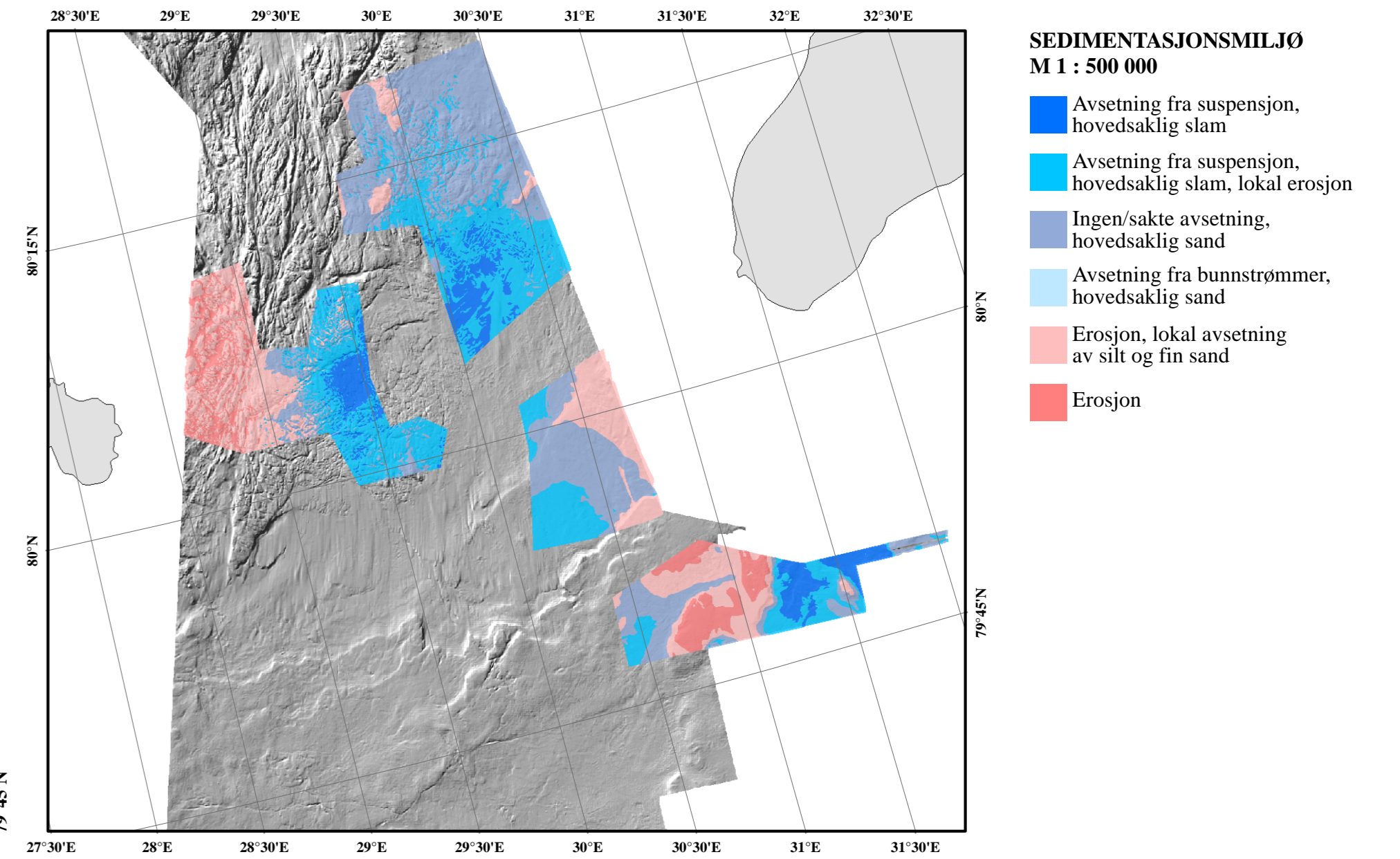
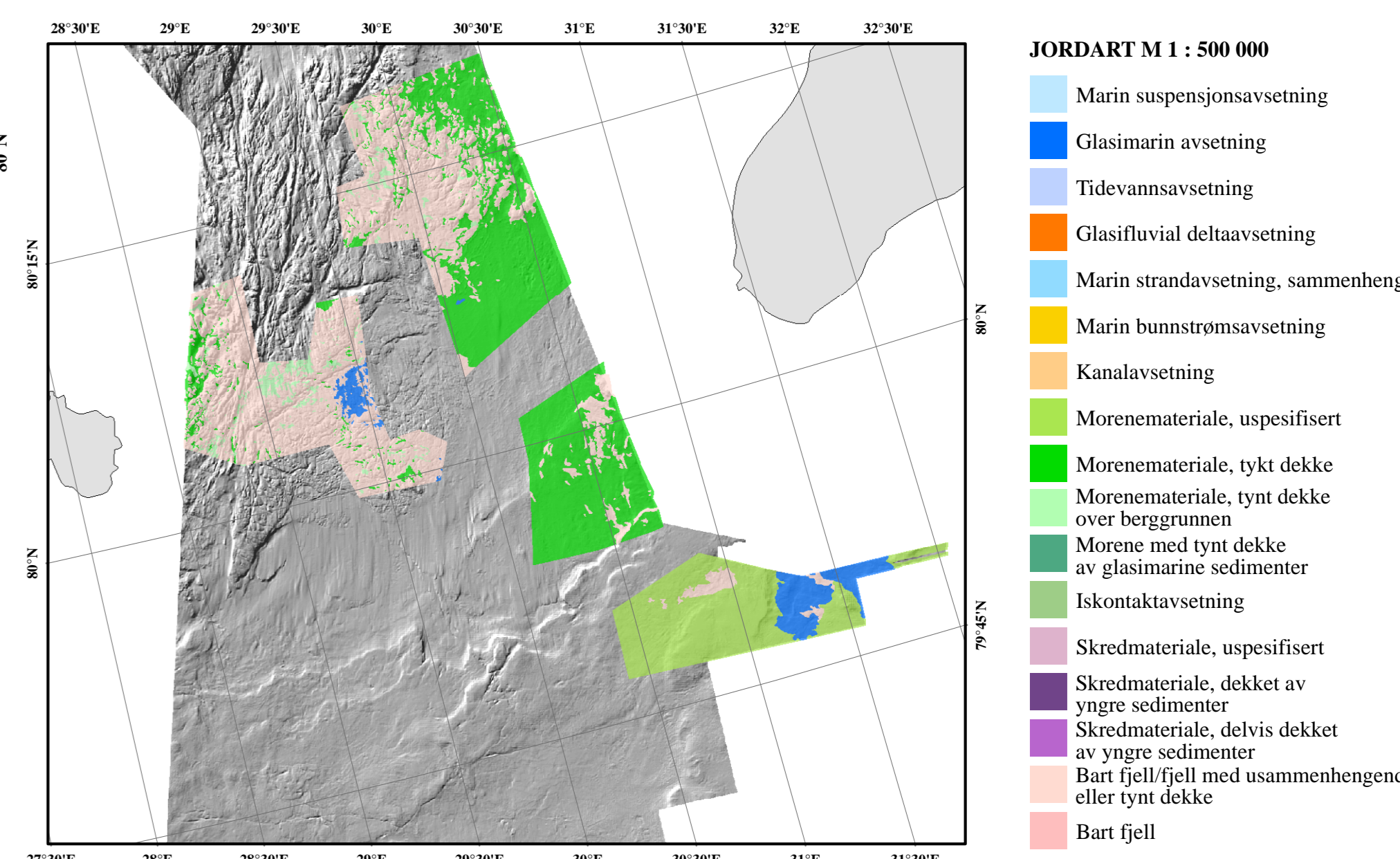
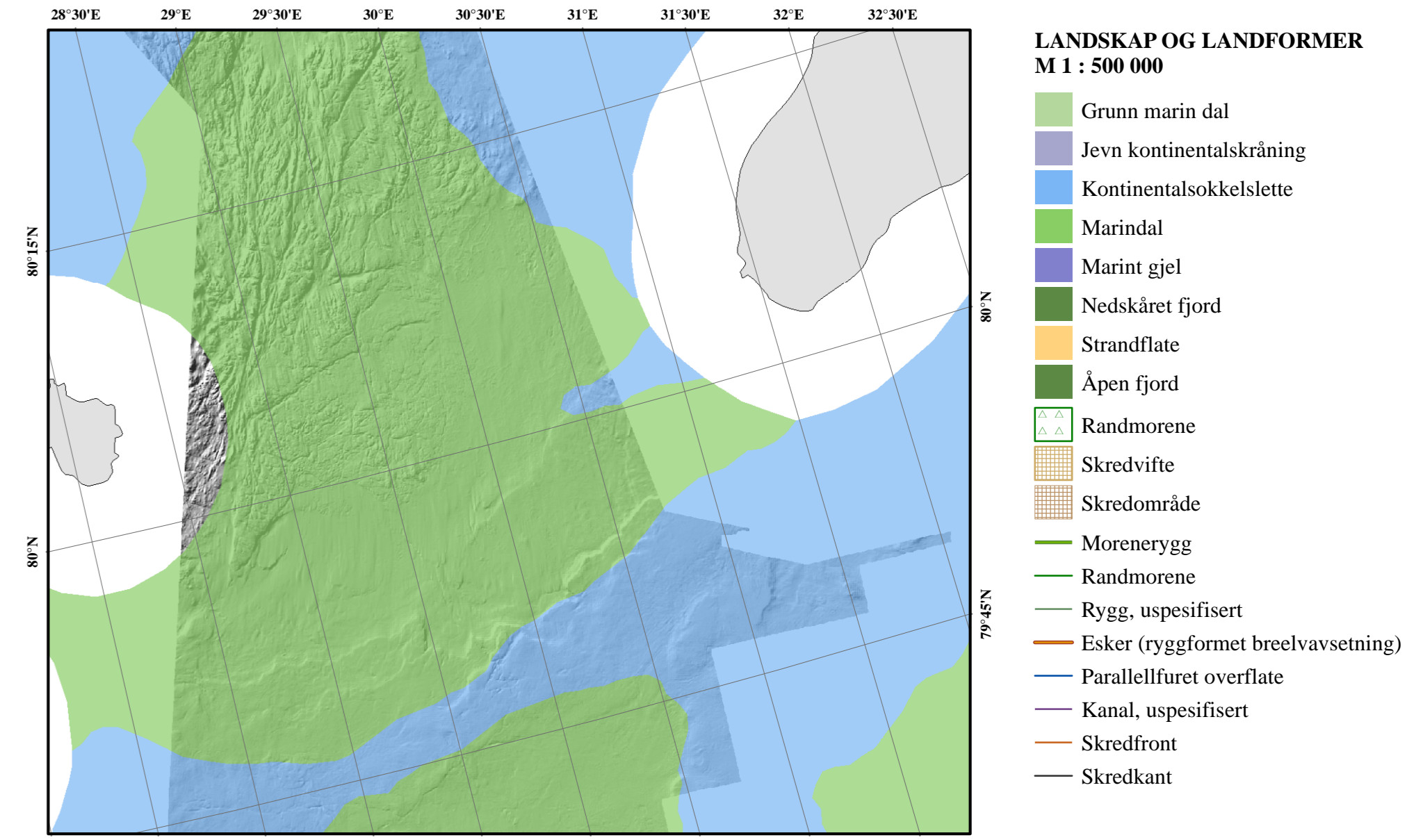
- KORNSTØRRELSE**
- Slam
 - Slamboldig slam
 - Sand
 - Grusholdig slamboldig slam
 - Grusholdig sand
 - Slamboldig sandholdig grus
 - Sandholdig grus
 - Sand, grus og stein
 - Grus, stein og blokk
 - Slam og sand med grus, stein og blokk
 - Tynt sedimentdekk over berggrunn
 - Bart fjell
 - Dybdekonturer 100 m intervall

Kartområde

500 m konturer

Territorialgrense

Dybde data fra Kartverket. MÅ IKKE BRUKES TIL NAVIGASJON.



Basiskart Svalbard: Kartdataene er lisensiert under Creative Commons Navngivelse 4.0 Internasjonalt-lisensen. For å se en kopi av denne lisensen, besøk <http://creativecommons.org/licenses/by/4.0/> eller send et brev til Creative Commons, PO Box 1866, Mountain View, CA 94042, USA.

KARTDATA FRA NORSK POLARINSTITUTT.

Kartenum: UTM sone 33N, WGS84. Alle bakgrunnskart har skyggerelieff belyst fra nordvest. Kartene er også tilgjengelige på www.mareano.no

Referanse til kartet: Bellec, V., Elvenes, S., Lepland, A., Chand, S., Dolan, M., Bjarnadóttir, L. R., Bøe, R., Thorsnes, T., Selboskar, O.H., 2020. Geologisk havbunnskart, Kart 79452830, August 2020. M 1: 100 000, Norges geologiske undersøkelse.

Tegnforklaring til basiskart Svalbard fra Norsk Polarinstittutt

- Vann
- Elvseleter
- Morener
- Land