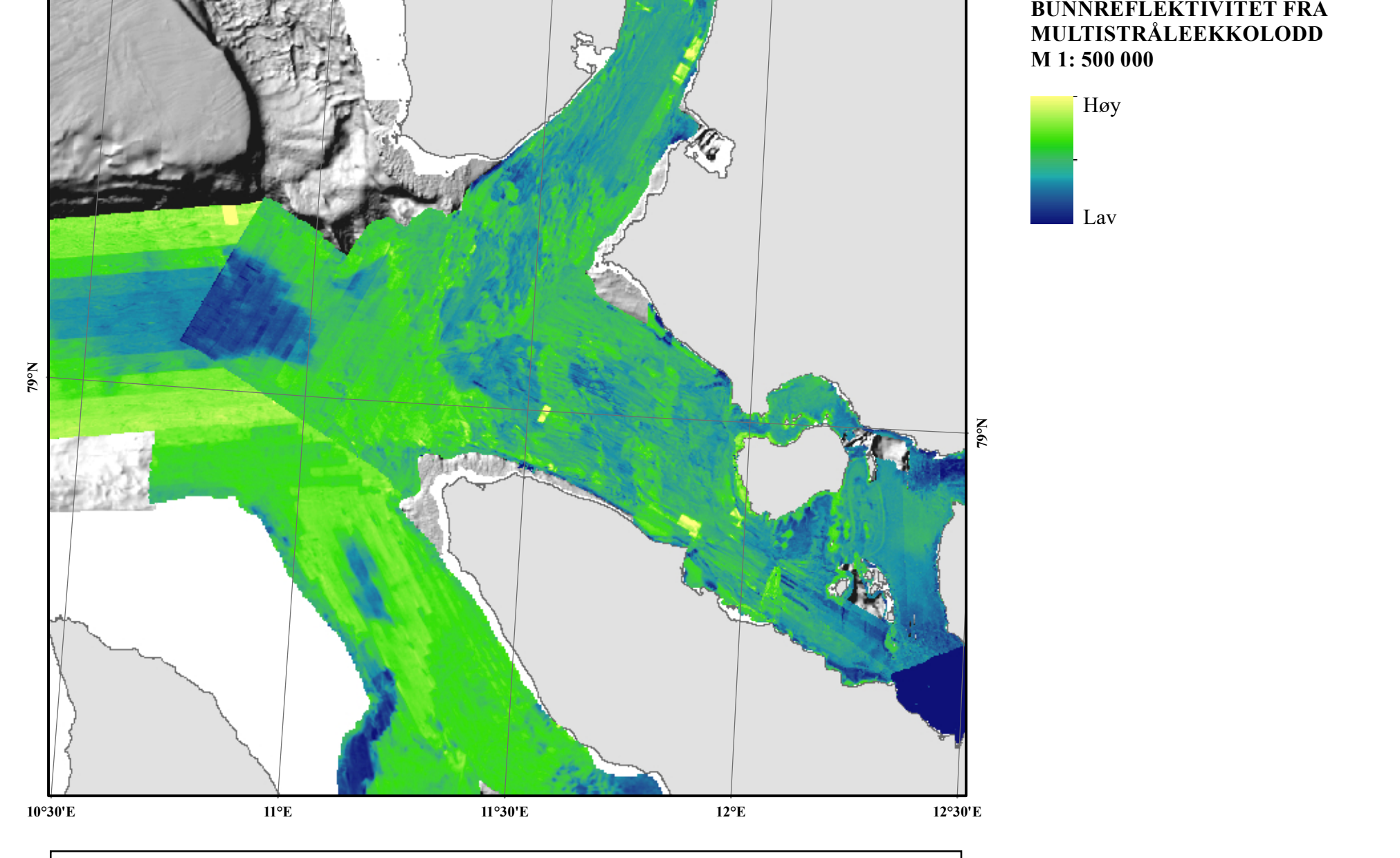
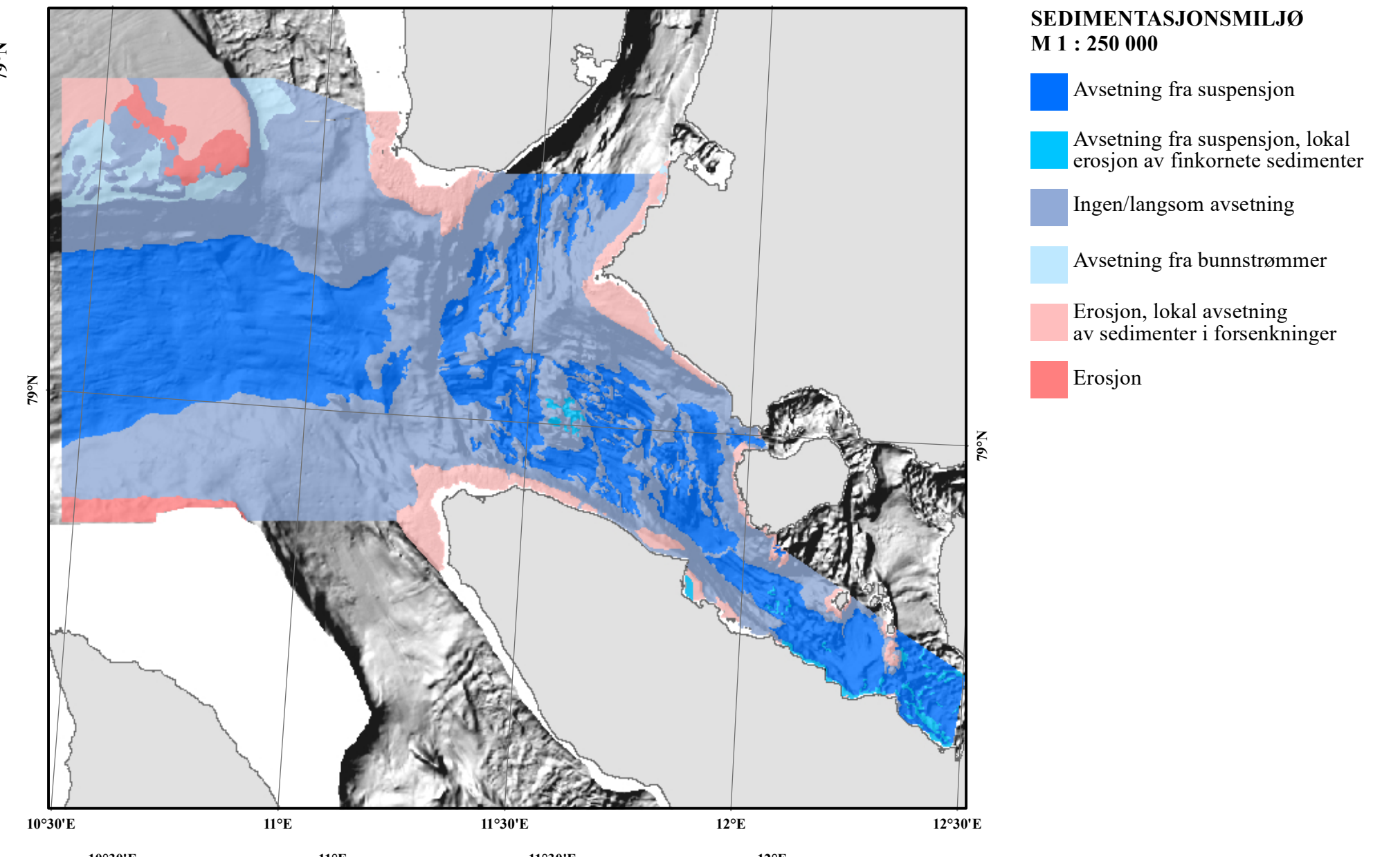
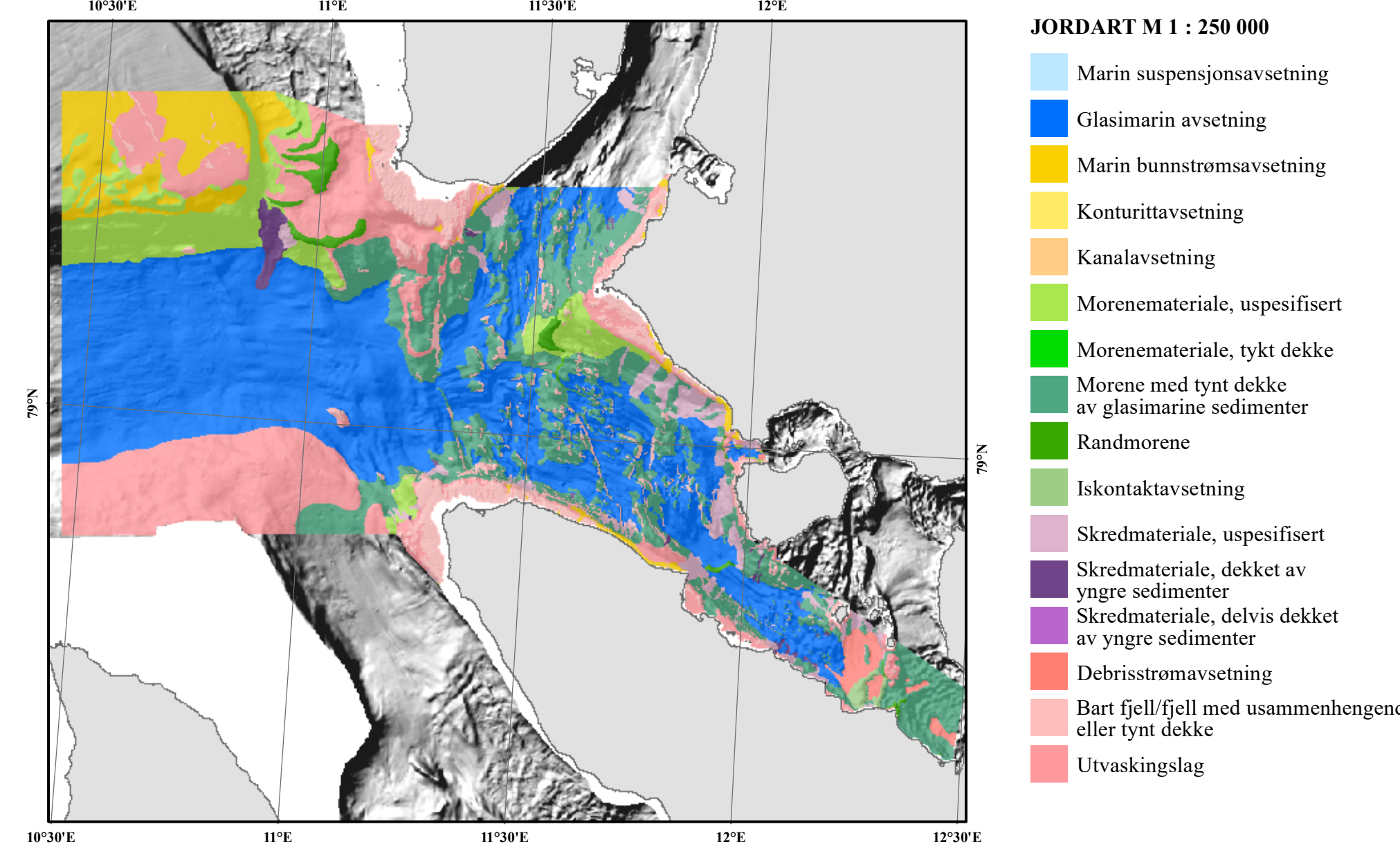
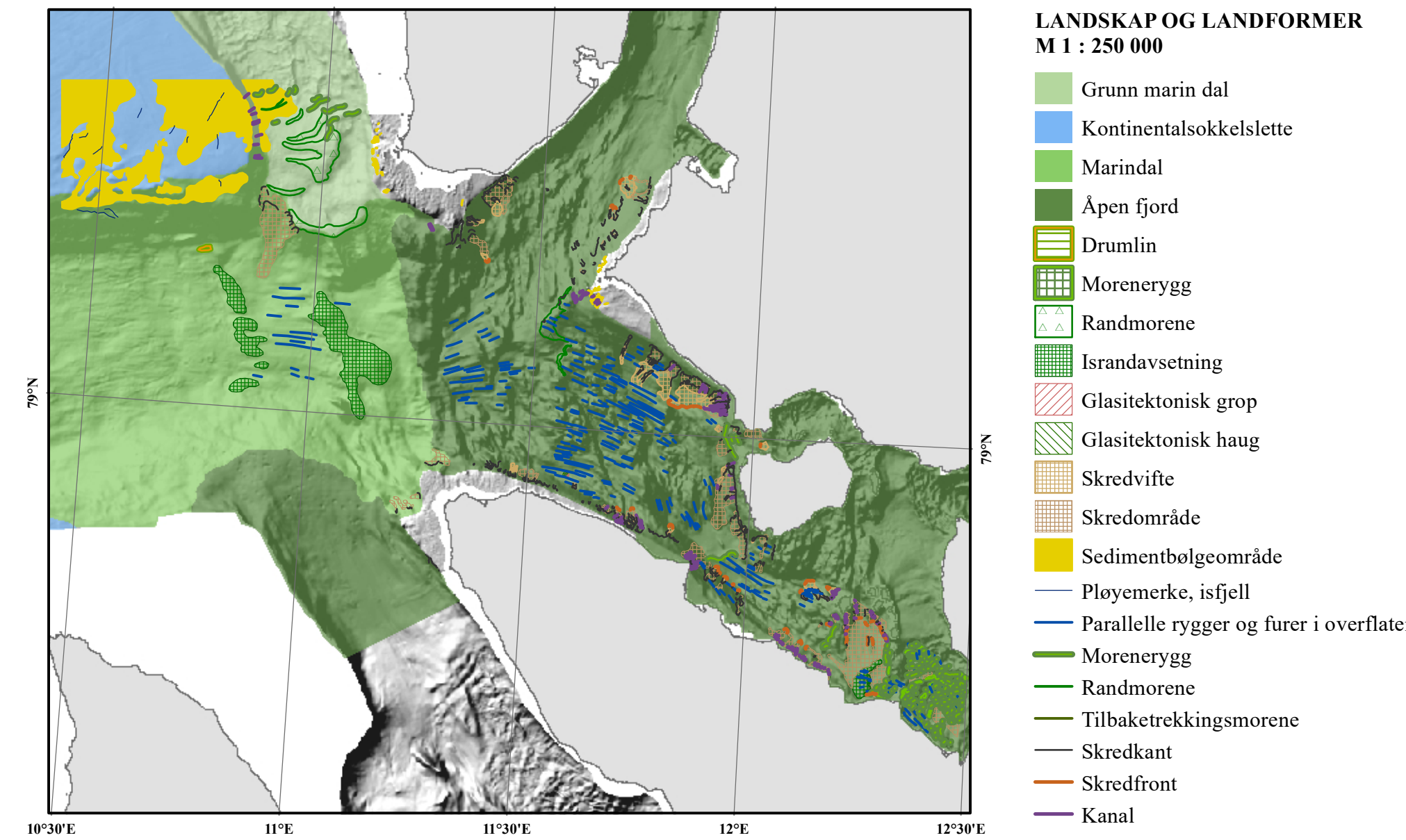


- KORNSTØRRELSE**
- Slam
 - Slamholdig sand
 - Sand
 - Grusholdig slam
 - Grusholdig sandholdig slam
 - Grusholdig sand
 - Slamholdig grus
 - Slamholdig sandholdig grus
 - Sandholdig grus
 - Grus
 - Sand, grus og stein
 - Sand, grus, stein og blokk
 - Grus og stein
 - Grus, stein og blokk
 - Slam og sand med grus, stein og blokk
 - Tynt sedimentdekk over berggrunn
 - Bart fjell
 - Dybdekonturer 100 m intervall

Kartområde
 500 m konturer
 Territorialgrense

Dybde data og sjøkart fra Kartverket. Se www.kartverket.no for tegnforklaring. **MA IKKE BRUKES TIL NAVIGASJON.**



Basiskart Svalbard: Kartdataene er lisensiert under Creative Commons Navngivelse 4.0 Internasjonal-lisensen. For å se en kopi av denne lisensen, besøk <http://creativecommons.org/licenses/by/4.0/> eller send et brev til Creative Commons, PO Box 1866, Mountain View, CA 94042, USA.

KARTDATA FRA NORSK POLARINSTITUTT

Kartdatum: UTM sone 33N, WGS84. Alle bakgrunnskart har skyggerelieff bylest fra nordvest. Kartene er også tilgjengelige på www.mareano.no.

Referanse til kartet: Plassen, L., Bellec, V., Elvenes, S., Lepland, A., Chand, S., Dolan, M., Bjarnadóttir, L. R., 2022. Geologisk havbunnskart, Kart 78501030, Desember 2022. M 1 : 50 000. Norges geologiske undersøkelse.

Tegnforklaring til basiskart Svalbard fra Norsk Polarinstitutt

- Vann
- Elvesletter
- Morener
- Land