

KORNSTØRRELSE

- Sand
- Grusholdig sand
- Slamholdig sandholdig grus
- Sandholdig grus
- Grus
- Sand, grus, stein og blokk
- Grus, stein og blokk
- Slam og sand med grus, stein og blokk
- Tynt sedimentdekke over berggrunn
- Dybdekonturer 50 m intervall

LANDSKAP OG LANDFORMER
M 1 : 500 000

- Kontinentalsokkelslette
- Sedimentbølgeområde
- Parallele rygger og furer i overflaten
- Drumlinlignende form
- Morenerygg
- Tilbaketekkingsmorene
- Rygg, uspesifisert
- Renne, uspesifisert

JORDART M 1 : 500 000

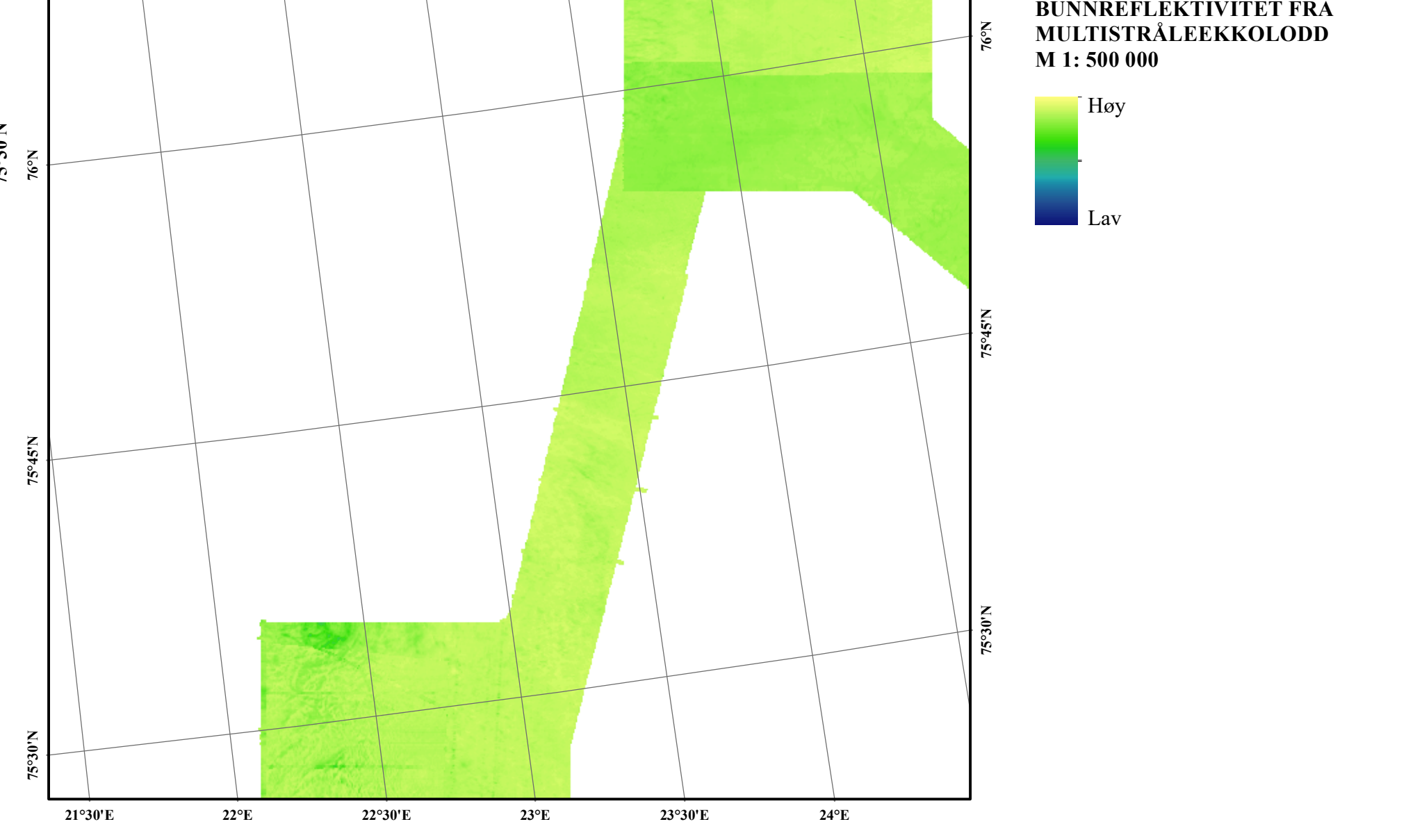
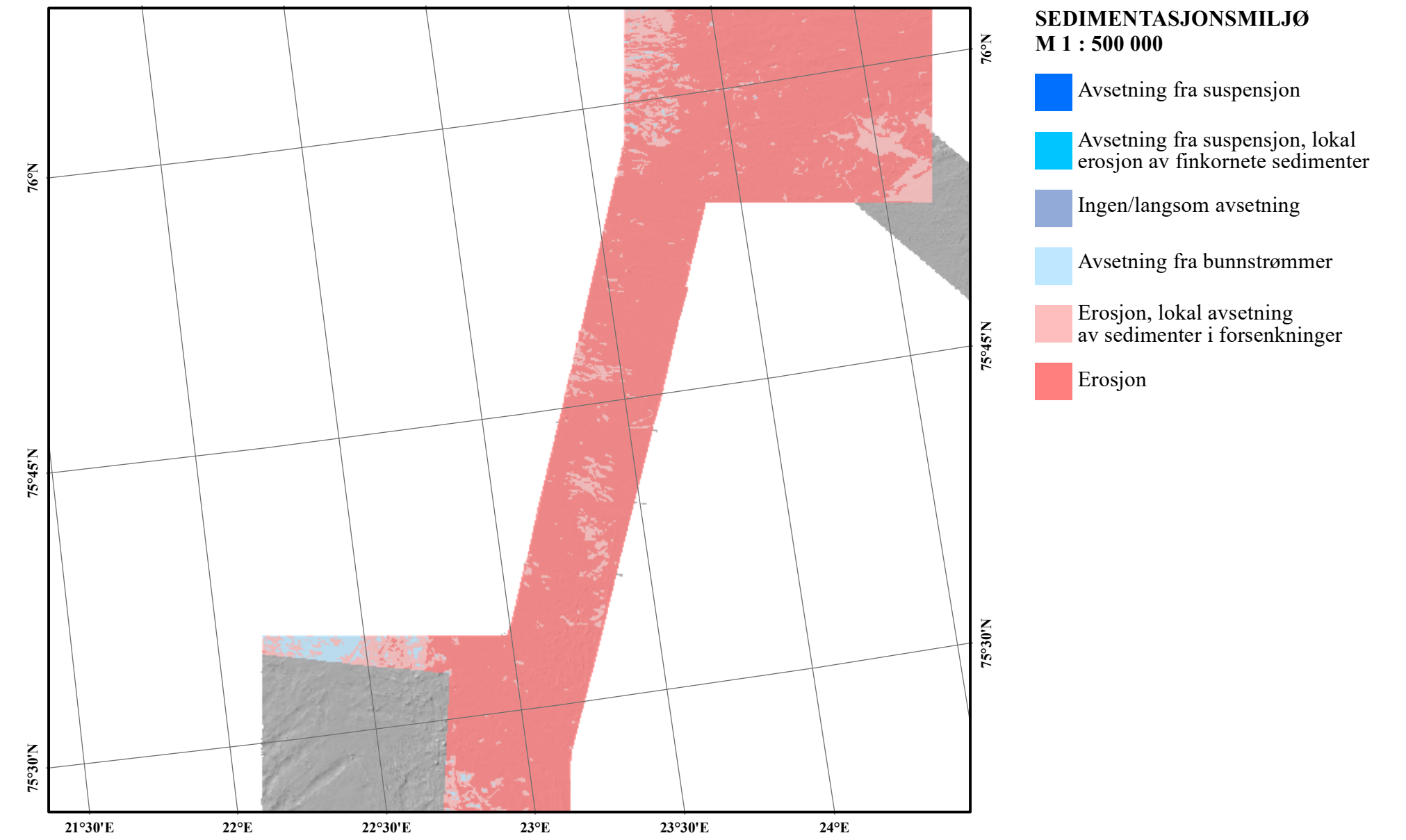
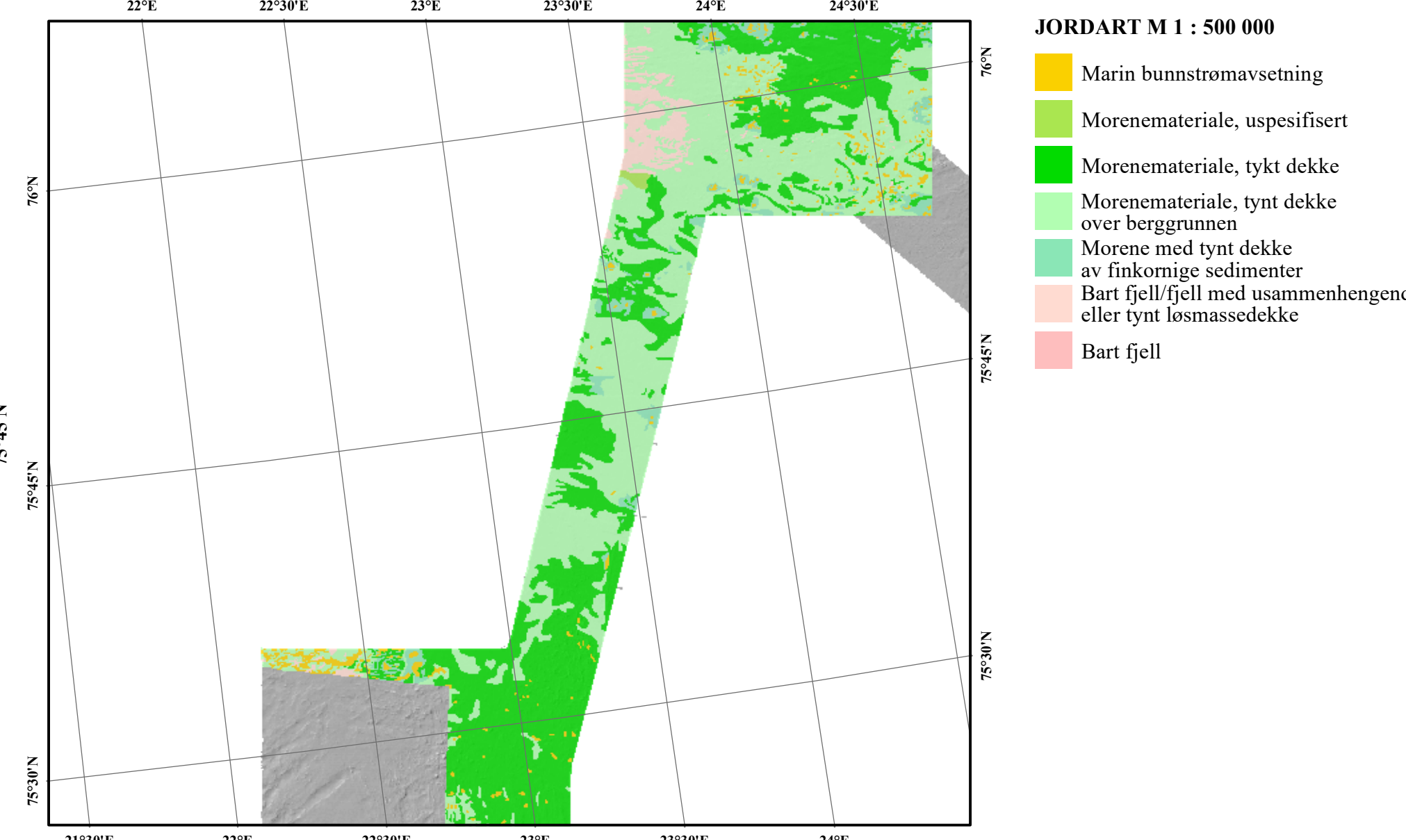
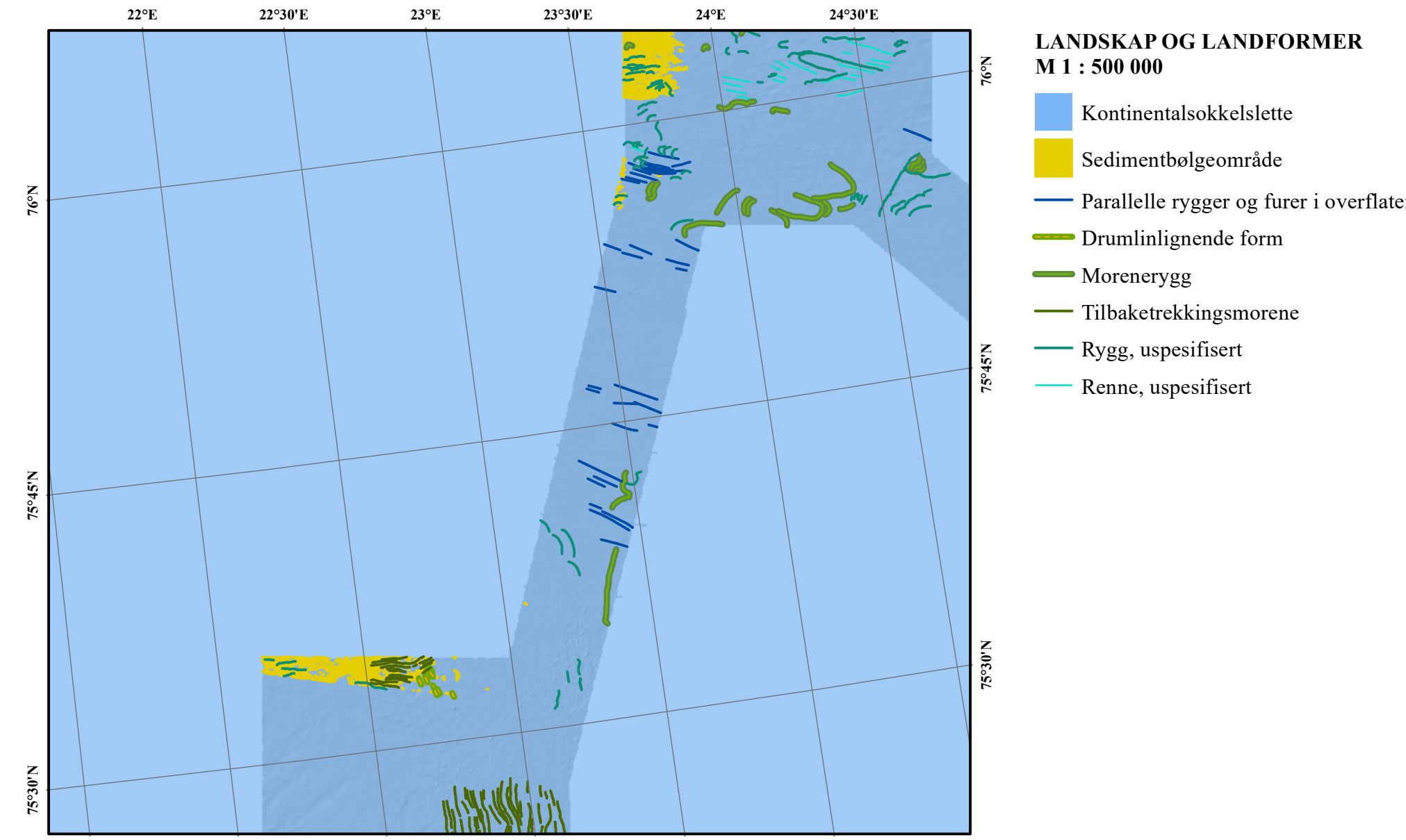
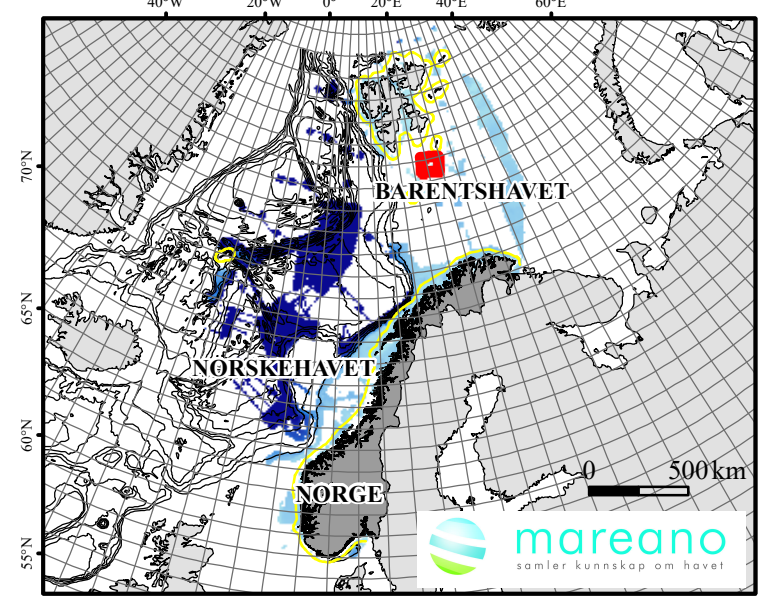
- Marin bunnsromavsetning
- Morenemateriale, uspesifisert
- Morenemateriale, tykt dekke
- Morenemateriale, tynt dekke over berggrunnen
- Morene med tynt dekke av finkornige sedimenter
- Bart fjell-fjell med sammenhengende eller tynt løsmassedekke
- Bart fjell

SEDIMENTASJONSMILJØ
M 1 : 500 000

- Avsetning fra suspensjon
- Avsetning fra suspensjon, lokal erosjon av finkornete sedimenter
- Ingen langsom avsetning
- Avsetning fra bunnsstrømmer
- Erosjon, lokal avsetning av sedimenter i forsenkninger
- Erosjon

BUNNREFLEKTIVITET FRA MULTISTRALEEKKOLODD
M 1 : 500 000

Høy
Lav



Kartdatum: UTM sone 33N, WGS84. Alle bakgrunnskart har skyggeeffekt belyst fra nordvest. Kartene er også tilgjengelige på www.mareano.no

Referanse til kartet: Bellec, V., Wiberg, D., Elvenes, S., Lepland, A., Chand, S., Dolan, M., Bjarnadóttir, L. R., 2022. Geologisk havbunnskart, Kart 75302200, Desember 2022. M 1: 100 000. Norges geologiske undersøkelse.

