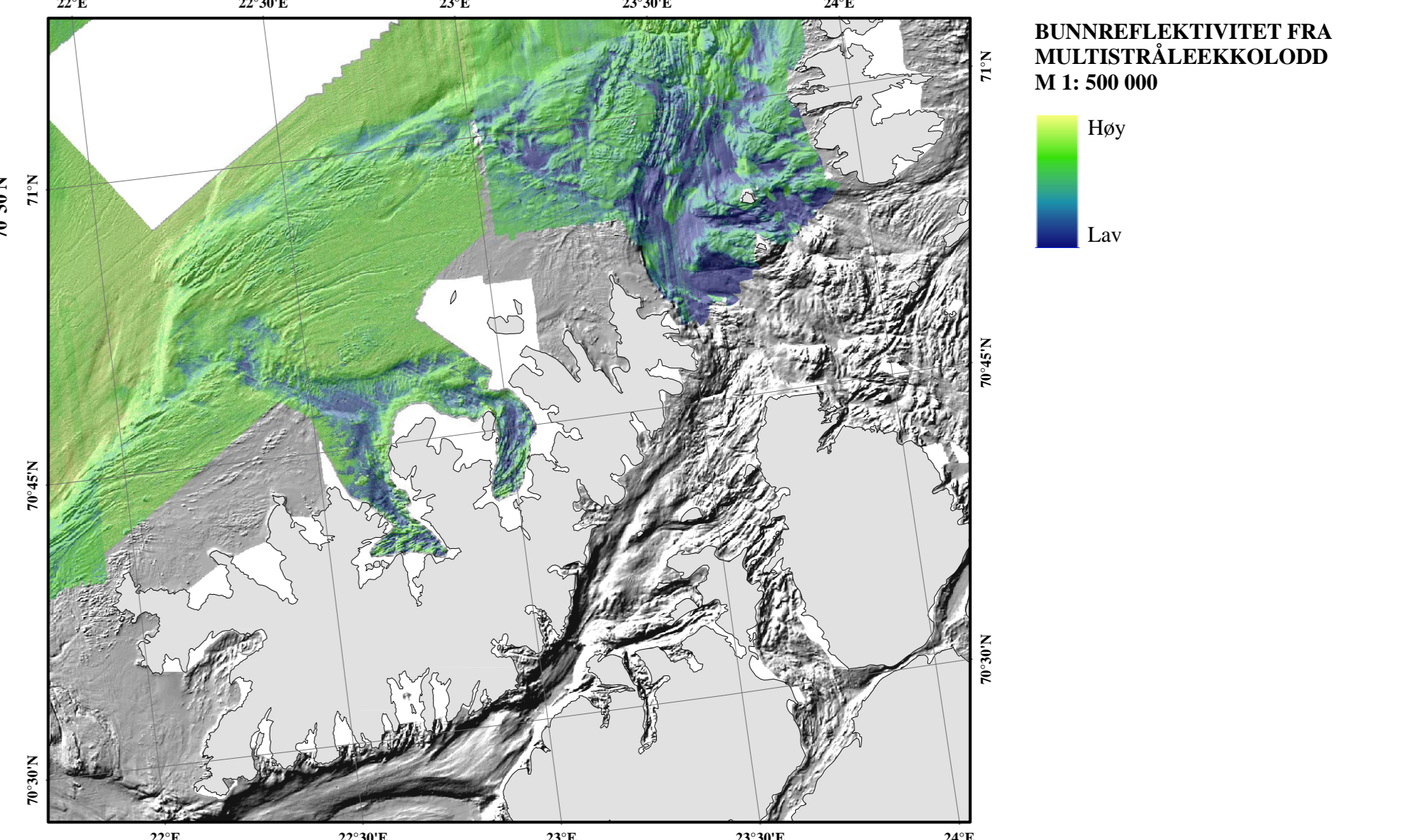
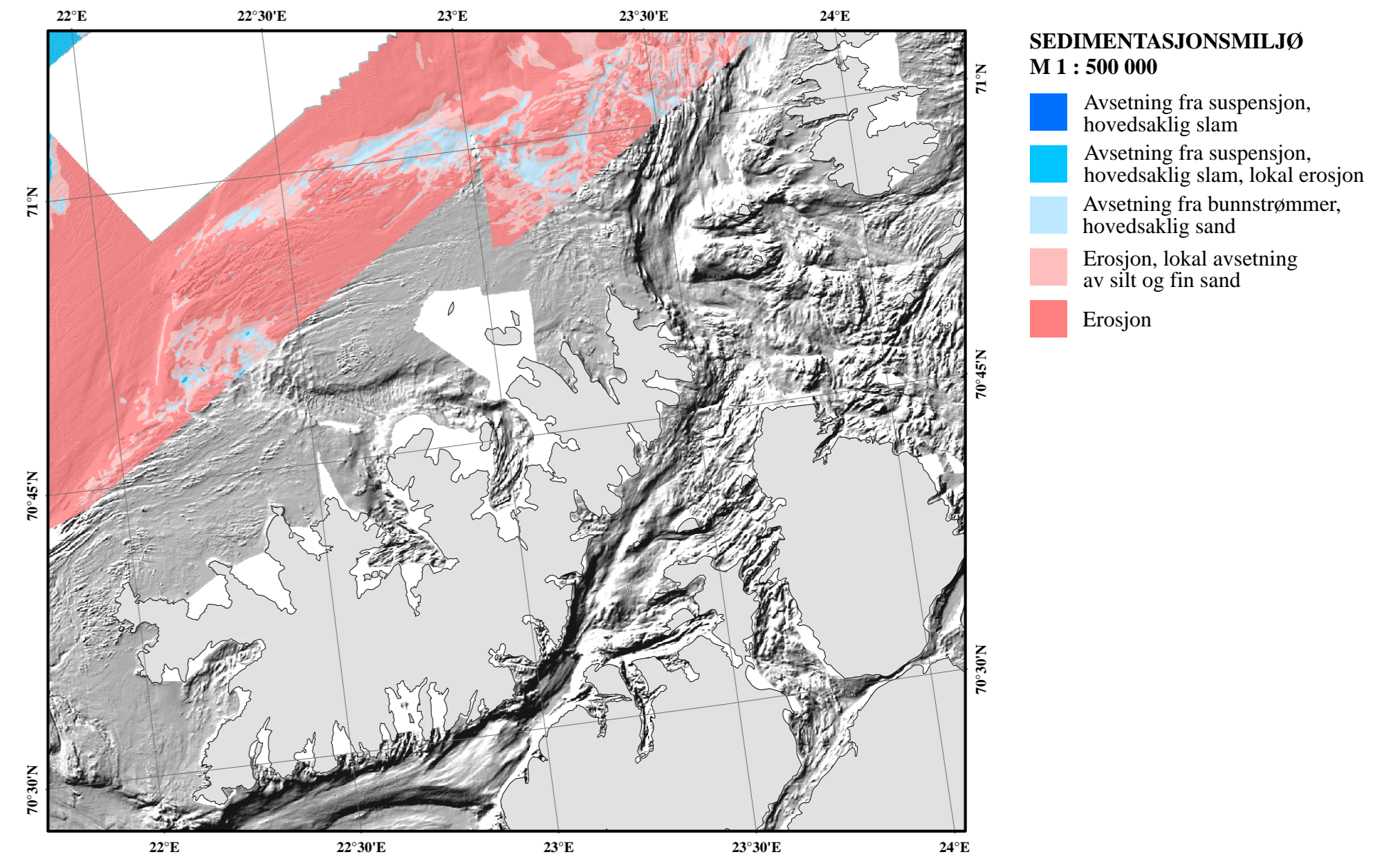
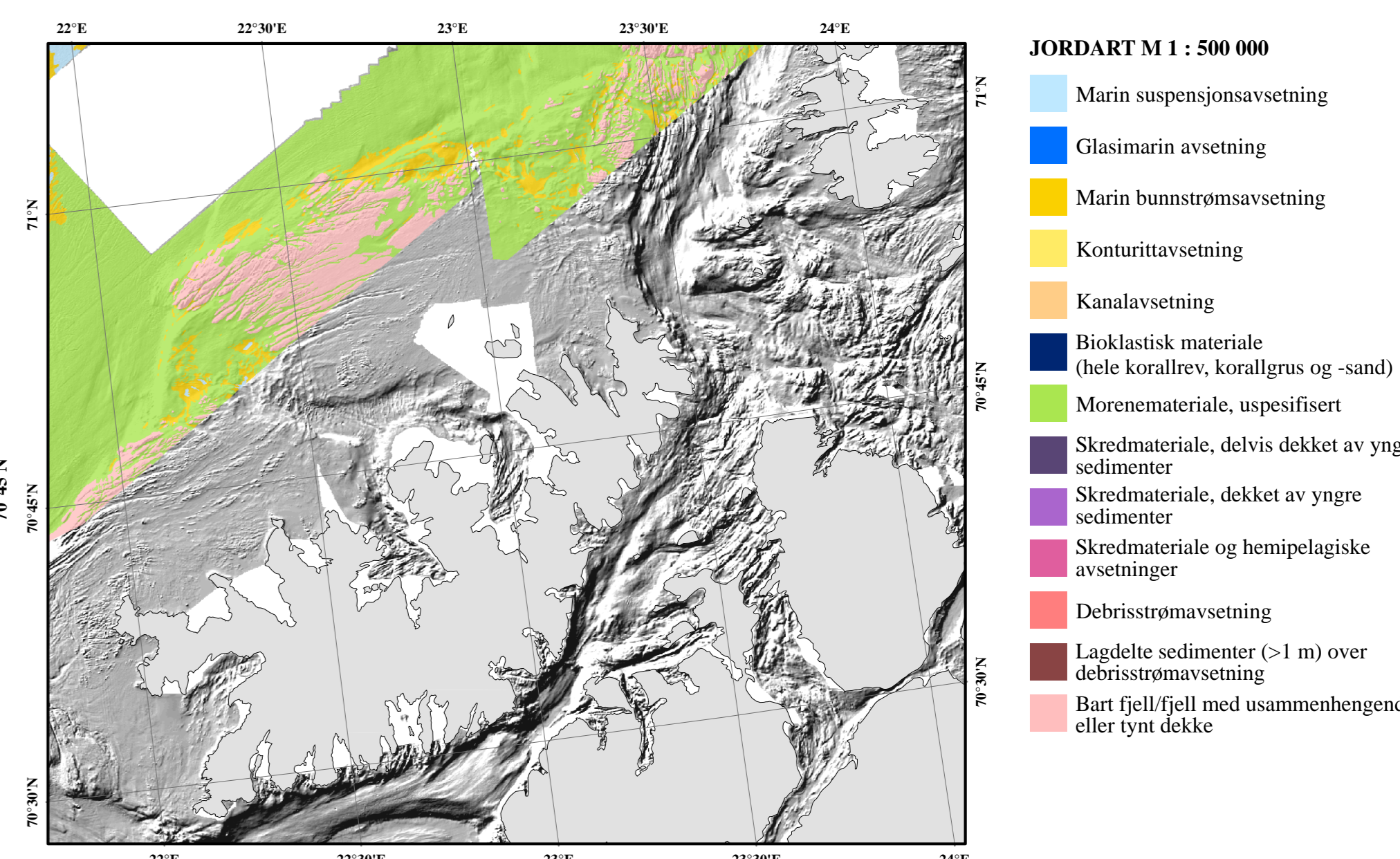
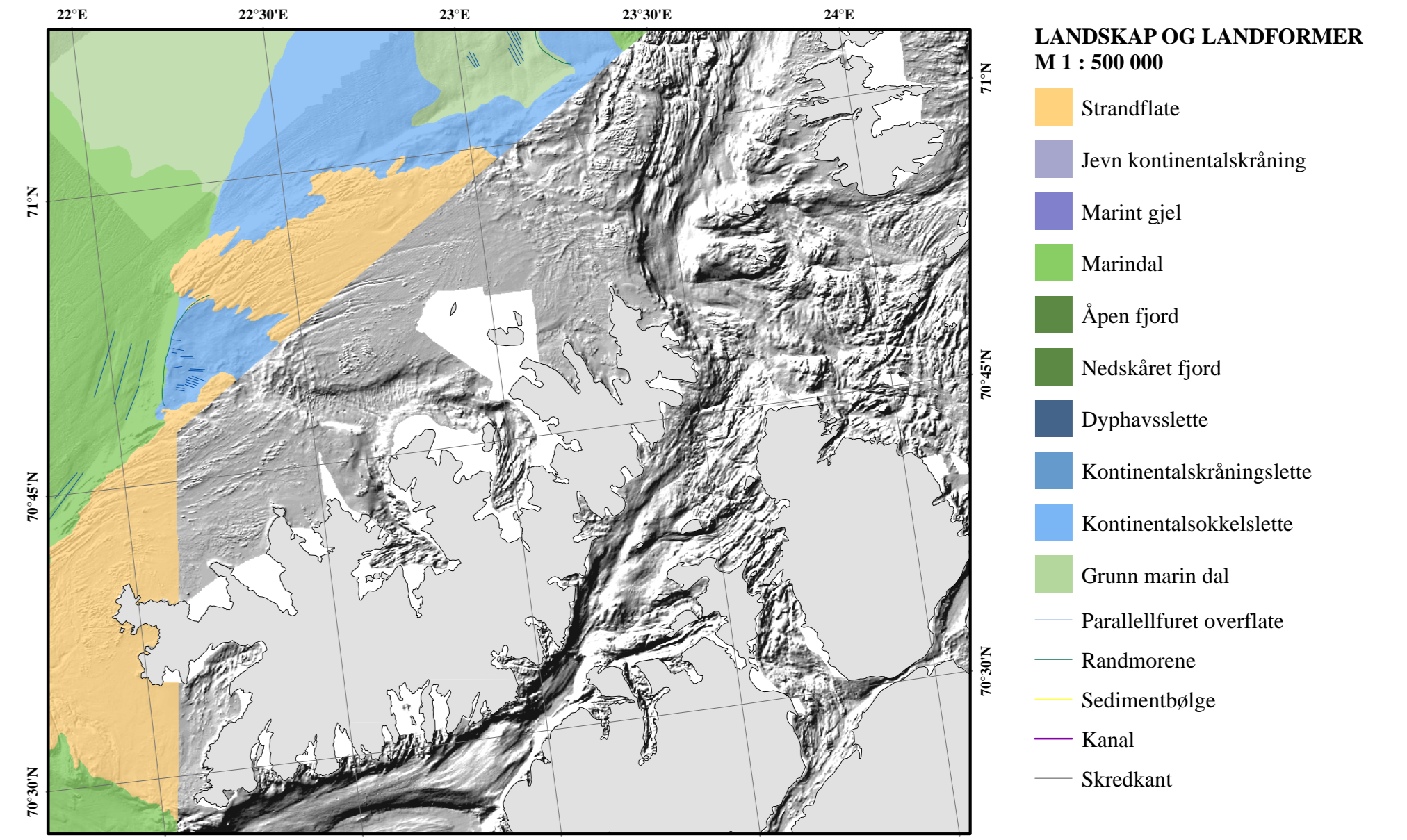


KORNSTØRRELSE

- Slam i vekslning med blokker av harde sedimenter
- Sandholdig slam
- Grusholdig sandholdig slam
- Sand
- Grusholdig slamboldig sand
- Grusholdig sand
- Slamboldig sandholdig grus
- Sandholdig grus
- Grus, stein og blokk
- Harde sedimenter eller sedimentære bergarter
- Tynt sedimentdekke over berggrunnen
- Bart fjell
- Dybdekonturer 100 m intervall

LANDSKAP OG LANDFORMER M 1: 500 000

- Strandflate
- Jevn kontinentalskråning
- Marint gjel
- Marindal
- Åpen fjord
- Nedskåret fjord
- Dypavslette
- Kontinentalskråningslette
- Kontinentalsokkellette
- Grunn marin dal
- Parallellfure overflate
- Randmorene
- Sedimentbølge
- Kanal
- Skredkant



LANDKART (Kilde Statens Kartverk)

- Åpent område
- Innsjø, elv og bekk
- Myr
- By
- Dyrket mark
- Tettbebyggelse
- Skog
- Høydekoter 100 m

Kartdatum: UTM sone 33N, WGS84. Alle bakgrunnskart har skyggeeffekt belyst fra nordvest. Kartene er også tilgjengelige på www.mareano.no

Referanse til kart: Bellec, V., Lepland, A., Elvenes, S., Dolan, M., Bjarnadóttir, L.R., Bøe, R., Røe, L., Thornes, T., Selboe, O.H., 2015. Geologisk havbunnskart, Kart 70302200, Juni 2015. M: 1: 100 000, Norges geologiske undersøkelse.