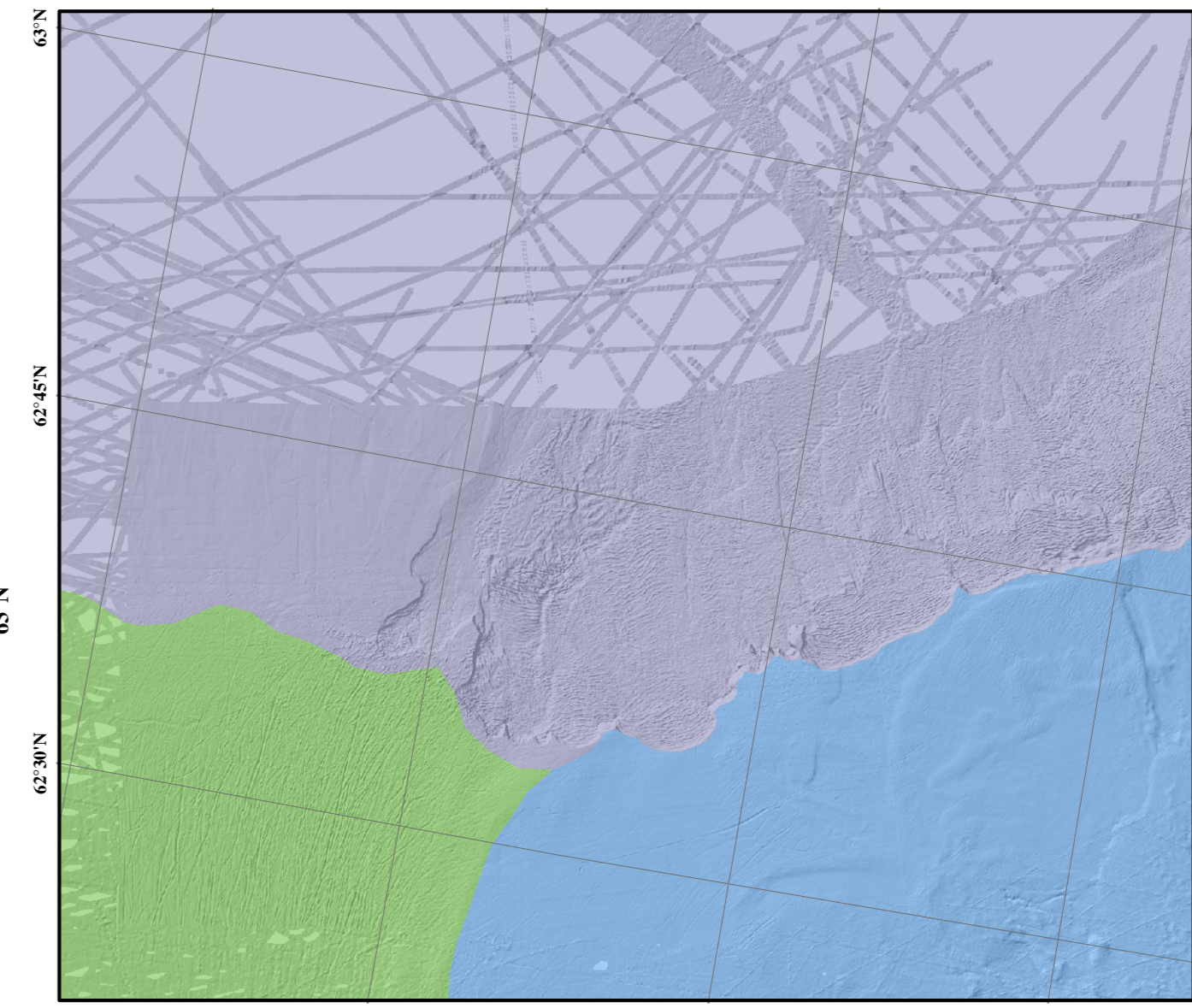


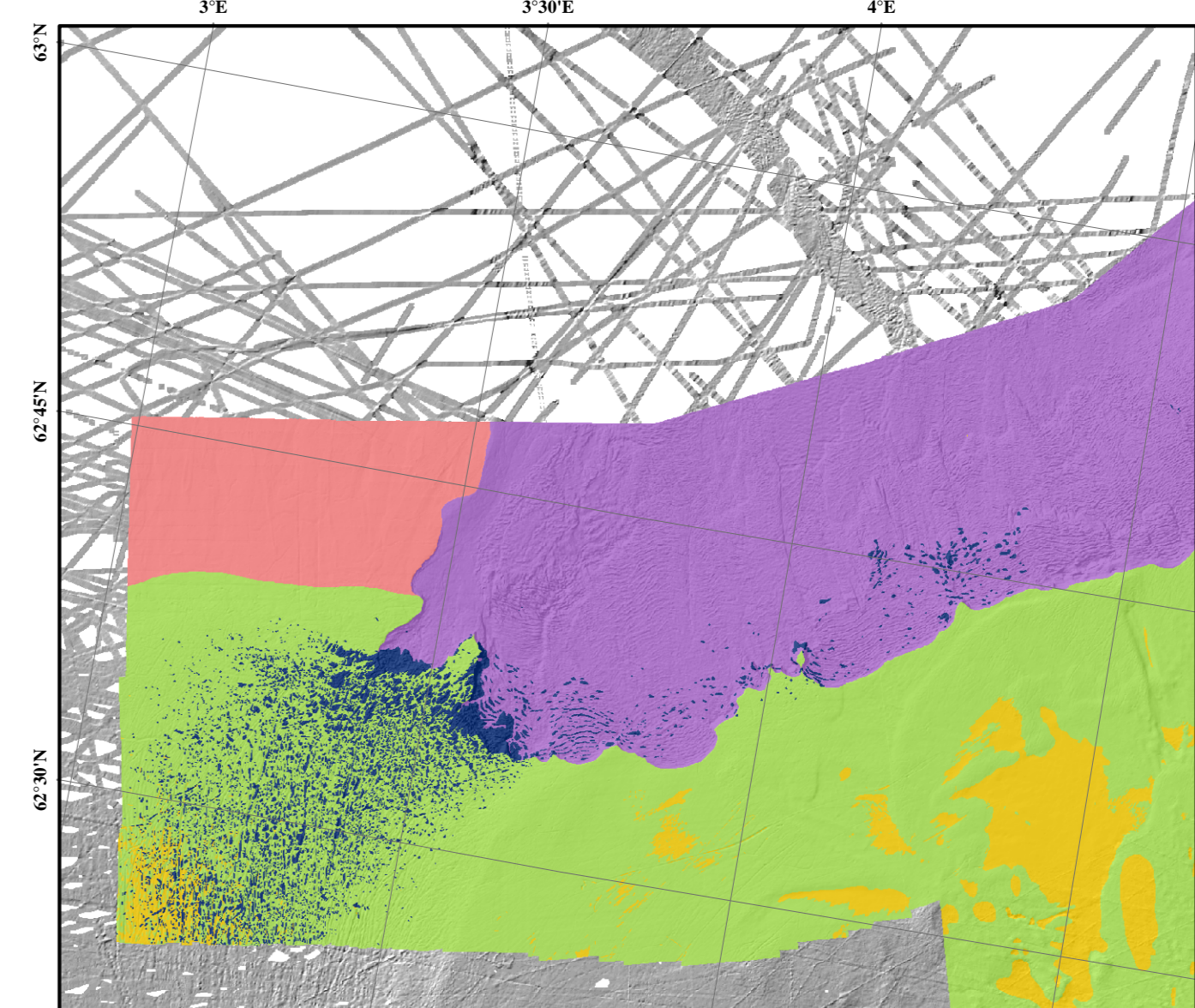
- KORNSTØRRELSE**
- Slam i vekslning med blokker av harde sedimenter
  - Sandholdig slam
  - Grusholdig sandholdig slam
  - Sand
  - Grusholdig slamboldig sand
  - Grusholdig sand
  - Slamboldig sandholdig grus
  - Sandholdig grus
  - Grus, stein og blokk
  - Harde sedimenter eller sedimentære bergarter
  - Tynt sedimentdekke over berggrunnen
  - Bart fjell
  - Dybdekonturer 100 m intervall

Kartområde  
 Territorialgrense  
 500 m konturer

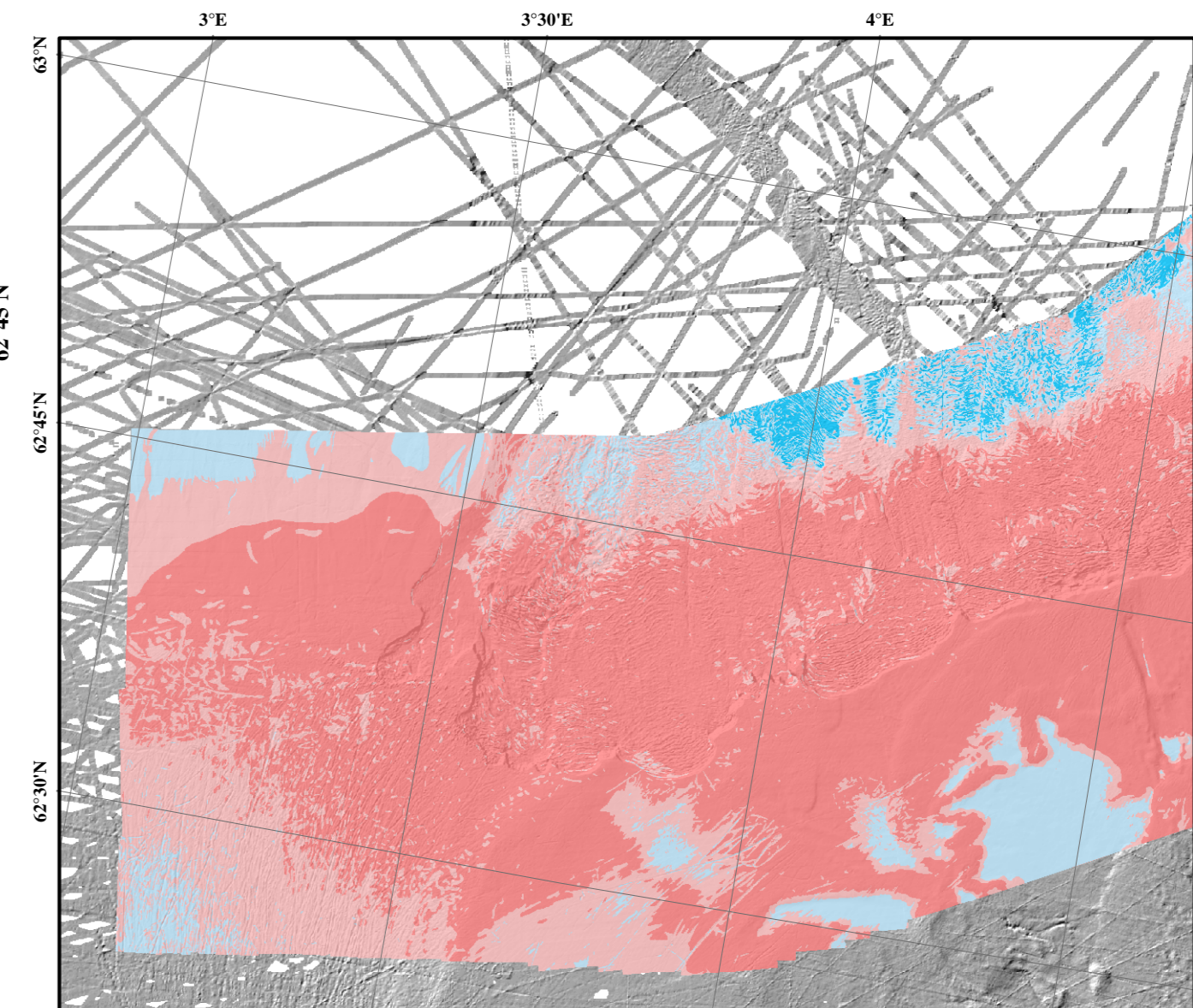
Dybde data fra Kartverket. MÅ IKKE BRUKES TIL NAVIGASJON.



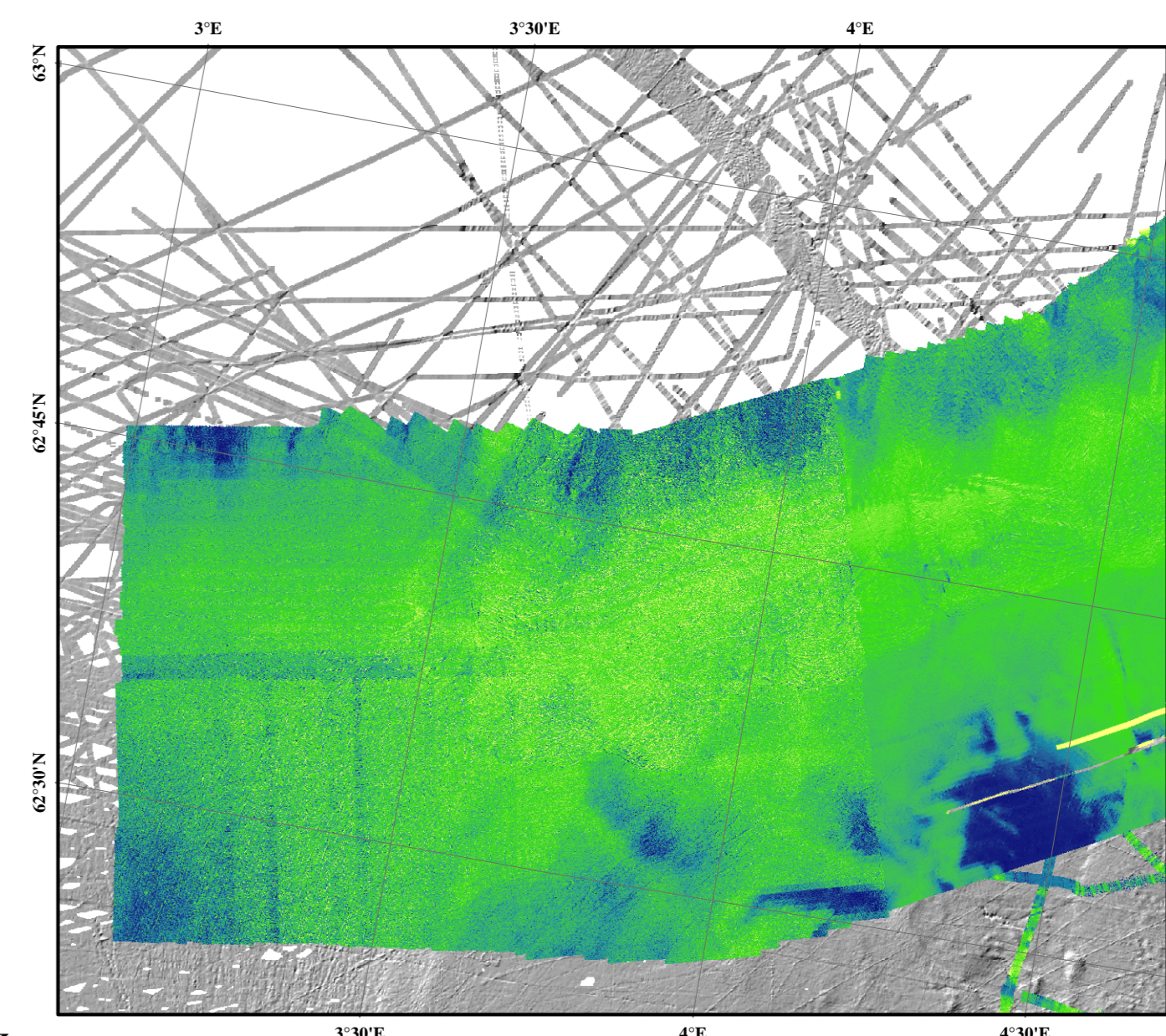
- Strandflate
- Jevn kontinentalskråning
- Marint gjel
- Marindal
- Åpen fjord
- Nedskåret fjord
- Dypavsslette
- Kontinentalskråningslette
- Kontinentalsokkellette
- Grunn marin dal
- Parallellfuret overflate
- Randmorene
- Sedimentbølge
- Kanal
- Skredkant
- Kabel



- Marin suspensjonsavsetning
- Glasimarin avsetning
- Marin bunnsstrømsavsetning
- Konturrittavsetning
- Kanalavsetning
- Bioklastisk materiale (hele korallrev, korallgrus og -sand)
- Morenemateriale, uspesifisert
- Skredmateriale, delvis dekket av yngre sedimenter
- Skredmateriale, dekket av yngre sedimenter
- Skredmateriale og hemipelagiske avsetninger
- Debrisstrømsavsetning
- Lagdelede sedimenter (>1 m) over debrisstrømsavsetning
- Bart fjell med sammenhengende eller tynt dekke



- Avsetning fra suspensjon, hovedsaklig slam
- Avsetning fra suspensjon, hovedsaklig slam, lokal erosjon
- Avsetning fra bunnsstrømmer, hovedsaklig sand
- Erosjon, lokal avsetning av silt og fin sand
- Erosjon



- Høy
- Lav

Kartdatum: UTM sone 33N, WGS84. Alle bakgrunnskart har skyggerelieff belyst fra nordvest. Kartene er også tilgjengelige på [www.marcano.no](http://www.marcano.no)

Referanse til kartet: Bellec, V., Lophand, A., Elvenes, S., Dolan, M., Bjarnadóttir, L. R., Bøe, R., Riss, L., Thornes, T., Schibkar, O.H., 2014. Geologisk havbunnskart, Kart 62300300, Desember 2014. M 1: 100 000. Norges geologiske undersøkelse.