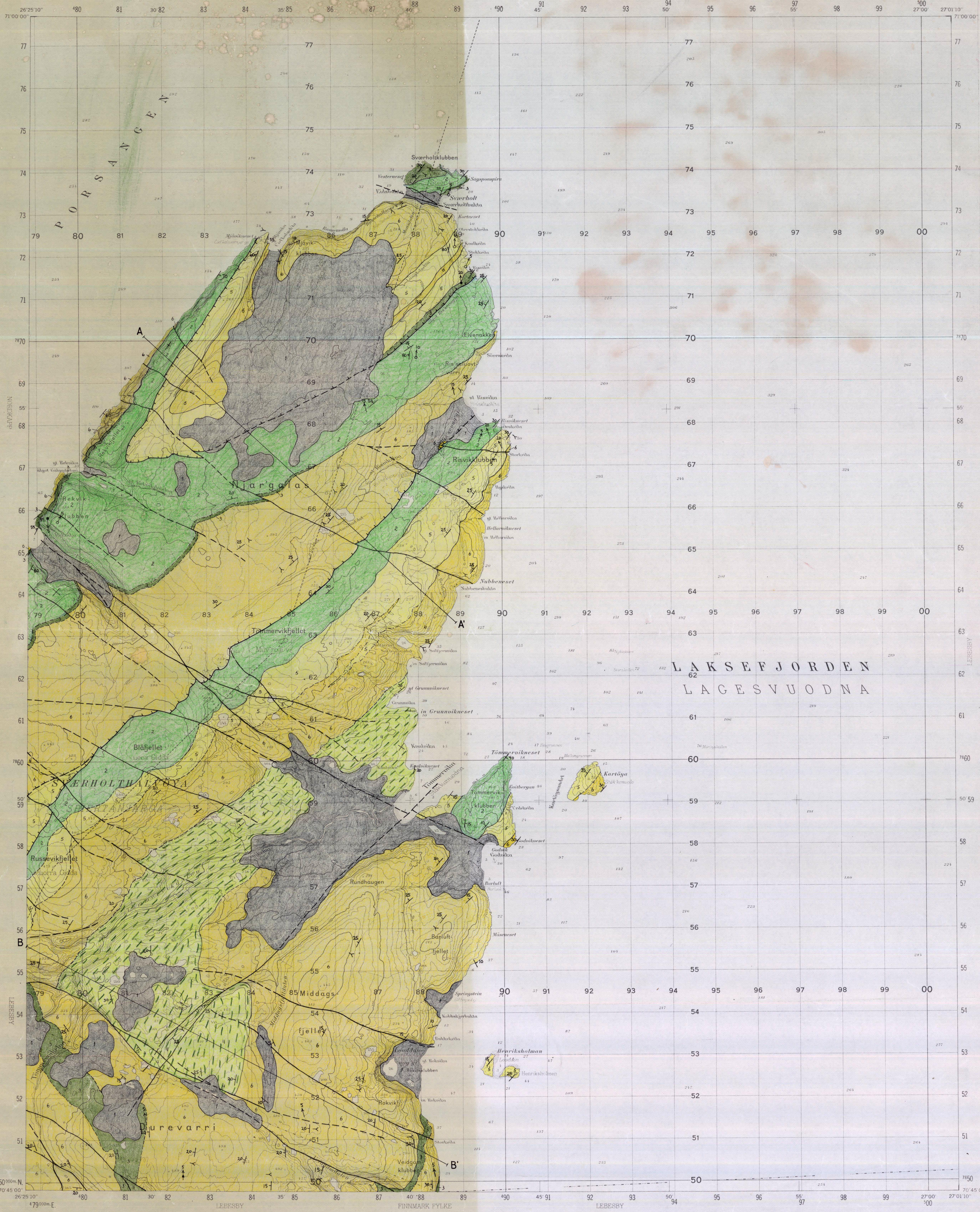


# SVÆRHOLT

NORGES GEOLOGISKE UNDERSØKELSE

2136 I

FORELØPIG BERGGRUNNSKART 1:50000



## TEGNFORKLARING

### SEDIMENTER AV KVARTÆR ALDER

- 1. 2.5 Morene, grus, sand; blokker i områder med blokkmark
- 2. 2 OMDANNEDE SEDIMENTÆRE BERGARTER AV ANTATT PREKAMBRISK TIL KAMBRISK ALDER FRAMSKJØVET UNDER DEN KALEDONISKE FJELLDJEDEANNELSE
- 3. 4.6 KALAKDEKKEKOMPLEKSET
- 4. 4.6 Mørk grå til gråbrun granat-muskovitt-biotittskifer eller fyltittlignende skifer dels med tynne lag (1 mm - 3 cm) av metasiltstein eller metasandstein } Antatt å tilhøre Storelvgruppen x
- 5. 4.6 Metasandstein og granat-glimmerskifer i vekslung, hovedsakelig tyrbåndet; metasandstein i enkelte tykkere benker } Antatt å tilhøre Klubbengruppen x
- 6. 4.6 Tynnbåndet metasandstein og granat-glimmerskifer i vekslung enten med tykkere båndet arkosak metasandstein eller med hellekifer (store facies variasjoner)
- 7. 4.6 Feltspatførende metasandstein i tynne lag (3 - 15 cm), til dels hellekifer, med tynne mellomlag (1 mm - 2 cm) av granat-glimmerskifer eller fyltitt
- 8. 4.6 Feltspatførende metasandstein, meta-arkose, hovedsakelig forekommende i tykke lag (20 cm - 2,5 m), sjelden med tynne lag (<20 cm) av konglomerat

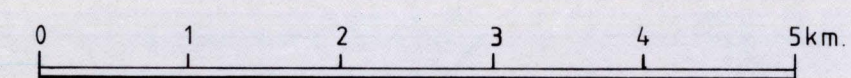
### GEOLOGISKE SYMBOLER

- Bergartsgrense, sukker / antatt eller fotogeologisk tolket / overgangsmessig
- Skyveforkastning utenfor Kalakdekkekomplekset
- Forkastning, sukker / usukker eller tolket fra flyfoto
- Lagning med planets helning angitt (30° mot NV / Loddrett = 90° / vannrett)
- Fallasjon (skifrighet) med planets helning angitt (30° mot NV / Loddrett = 90°)
- Senere skifrighet eller krenulasjonsklav (50° mot NV)
- Foldedåse til folder dannet samtidig med fallasjonen, stupning angitt (20° mot NØ)
- Foldedåse til folder som deformerer fallasjonen, stupning angitt (25° mot NØ)
- Streklønsjon med stupning angitt (15° mot NØ)
- Ballelønsjon med stupning angitt (20° mot NØ)
- Senere krenulasjonslønsjon med stupning angitt (30° mot NØ)

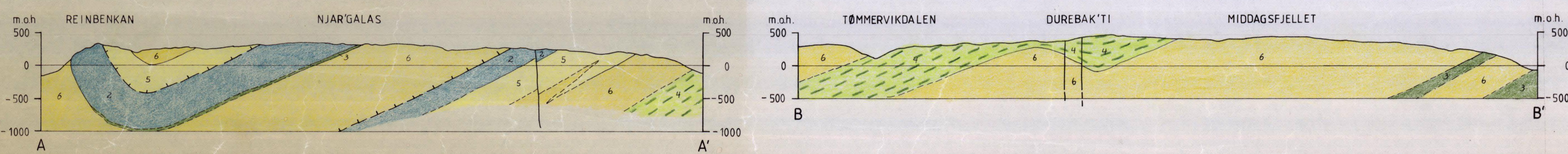
x - Klubben- og Storelvgruppene er godt etablert vest for Pansangerfjord; jfr. kartblad Hanningsvåg 1:250000, foreløpig utgave, 1985.

Geologisk kartlagt av D. Roberts, 1981. Hovedsakelig travers-kartlegging opprinnelig beregnet for en 1:250000 sammenstilling, supplert med en detaljert flyfototolkning. Sammenstilling som manuskriptkart ved NGU av D. Roberts, 1982. Sammenstillingen avsluttet april 1987.

Referanse til dette kartet: Roberts, D., 1987. SVÆRHOLT, berggrunnsgeologisk kart 2136 I - 1:50000, foreløpig utgave. Norges geologiske undersøkelse.



|          |          |
|----------|----------|
| 2137 III | 2237 III |
| 2136 IV  | 2236 IV  |
| 2136 III | 2236 III |



NGU geol. evd.  
KARTARKIVET  
Original nr. 04/87/0005  
Arkivert utg. berggr.  
Levert den  
Av D. Roberts  
Godkjent av