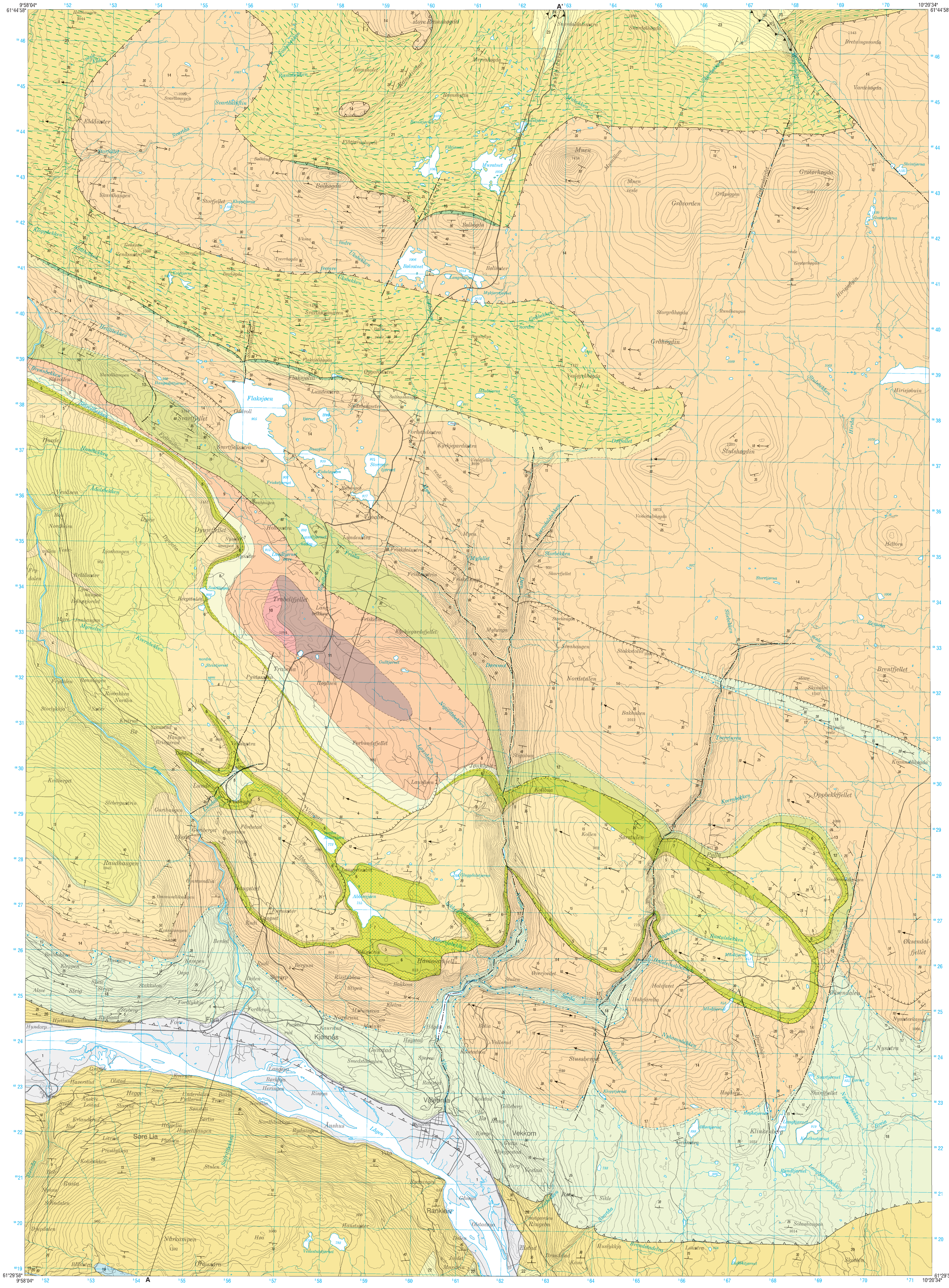


RINGEBU

1818 III

NORGES GEOLOGISKE UNDERSØKELSE

BERGGRUNNSKART, 1:50 000 FORELØPIG UTGAVE



TEGNFORKLARING

Legend

- 1 KVARTÆR, ikke inndelt
Quaternary, not subdivided
- KVITVOLDEKKEKOMPLEKSET, OMDANNEDE BERGARTER AV PROTEROZOISK TIL ANTATT ORDOVICISK ALDER**
Kvitvola Nappe Complex, metamorphosed rocks of Proterozoic to assumed Ordovician age
- ØVRE KVITVOLFLAK**
Upper Kvitvola thrust sheet

- 2 Lysegår metasediment, svakt omdannede bergarter av senproterozoisk alder
Engerdalen Group, low-grade metamorphic sedimentary rocks
- 3 Lysegår metasediment, sandig fyllt og fyllt i veksling
Pale grey sandstone interbedded with sandy phyllite and phyllite
- 4 Grå sandstein, fyllt og dolomittisk sandstein
Grey sandstone, phyllite and dolomitic sandstone
- 5 Lysegår feltspatisk metasediment (Høybergformasjonen)
Pale grey feldspathic metasediment (Høyberg Formation)
- 6 Metasediment, usortert, blokkete, tolket som tillitt (Koppangformasjonen)
Metasediment, unsorted, with blocks, interpreted as tillite (Koppang Formation)
- 7 Grå metasediment
Grey metasediment
- 8 Dolomittende metasediment
Dolomitic metasediment
- 9 Grå feltspatisk metasediment, stedvis med porfyrblastar av feltspat
Grey feldspathic metasediment, in places with porphyroblasts of feldspar

- Dypbergarter av proterozoisk alder**
Intrusive rocks of Proterozoic age
- 9 Gneis og øyegneis, noe glimmerarkler
Gneiss and augenite, some mica schist
 - 10 Granitt, foliert
Granite, foliated
 - 11 Metagabbro
Metagabbro

ØVRE KVITVOLFLAK

Lower Kvitvola thrust sheet

- 12 Grå, grovkornet metasediment med enkelte lag av polymikt konglomerat, grå sandstein (Rostenformasjonen)
Grey, coarse-grained metasediment with some beds of polymict conglomerate, grey sandstone with phyllite beds (Rosten Formation)
- 13 Dolomittisk metasediment og grå metasediment med lag av fyllt
Dolomitic metasediment and grey metasediment with phyllite beds
- 14 Lysegår feltspatisk metasediment og kvartitt
Pale grey feldspathic metasediment and quartzite
- 15 Grå metasediment med lag av konglomerat og fyllt
Grey metasediment with interbedded conglomerate and phyllite
- 16 Glimmerskifer, øyegneis og metagabbro/gneissarkler
Mica schist, augenite and metagabbro/gneiss schist
- 17 Dolomittende sandstein og fyllt
Dolomitic sandstone and phyllite
- 18 Lysegår, fin-kornet feltspatisk metasediment, kvartitt, sandig fyllt og karbonatlag (Fronformasjonen)
Pale grey, fine-grained feldspathic metasediment, quartzite, sandy phyllite and beds of carbonate rock (Fron Formation)

ØSEN-ROADEKKEKOMPLEKSET, SEDIMENTÆRE BERGARTER AV SENPROTEROZOISK TIL ORDOVICISK(?) ALDER

Osen-Roa Nappe Complex, sedimentary rocks of Late Proterozoic to Ordovician(?) age

- Hedmarkgruppen**
Hedmark Group
- 19 Dolomittisk sandstein med mørkegrå skiferlag (Birtumformasjonen, 0-200 m)
Dolomitic sandstone with dark-grey clayey shale beds (Birtum Formation, 0-200 m)
 - 20 Mørkegrå feltspatisk, dårlig sortert sandstein (gråvacke) med mørkegrå til sorte slamskiferlag (Batumformasjonen, >1500m)
Dark grey feldspathic, poorly sorted sandstone (greywacke) with dark grey to black beds of muddy shale (Batum Formation, >1500m)
 - 21 Mørkegrå, dårlig sortert sandstein (gråvacke), sort leirskifer, konglomerat, stedvis kvartitt, underordnede karbonatlag (Sollaformasjonen, ca 700 m)
Dark grey, poorly sorted sandstone (greywacke), black clayey shale, conglomerate, in places quartzite, subordinate quartzite beds (Solla Formation, ca 700 m)
 - 22 Arkose, lysegår kvartitt (Eistadformasjonen)
Arkose, pale grey quartzite (Eistad Formation)
 - 23 Lysegår kvartitt med karbonatlag øverst (Alnaborkvartitt, ca 200 m)
Pale grey quartzite with carbonate beds in the uppermost part (Alna Quartzite, ca 200 m)

STEDEGNE BERGARTER AV SENPROTEROZOISK ALDER

Autochthonous rocks of Late Proterozoic age

- 24 Grå-grønnlig, båndet, feltspatisk sandstein (Vangåsformasjonen, ca 50 m)
Greenish-grey, banded, feldspathic sandstone (Vangås Formation, ca 50 m)
- 25 Grågrønn slamskifer og grunnmasseløst konglomerat med boller av ulike bergarter, tolket som isbreavsetning (Ekreformasjonen og Moelvformasjonen, 0-200 m). Bare i profil.
Greenish-grey, muddy shale and matrix-supported polymict conglomerate interpreted as tillite (Ekre Formation and Moelv Formation, 0-200 m). Only in the section.

STEDEGNE BERGARTER AV ELDERE PROTEROZOISK ALDER

Autochthonous rocks of older Proterozoic age

- 26 Granitt, stedvis kraftig foliert. Bare i profil.
Granite, in places strongly foliated. Only in the section.

GEOLOGISKE SYMBOLER

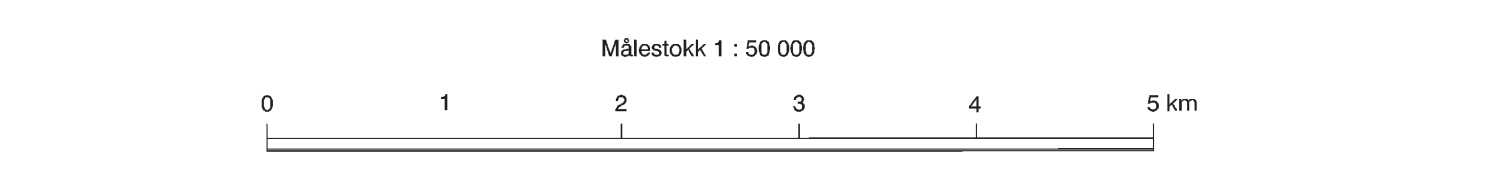
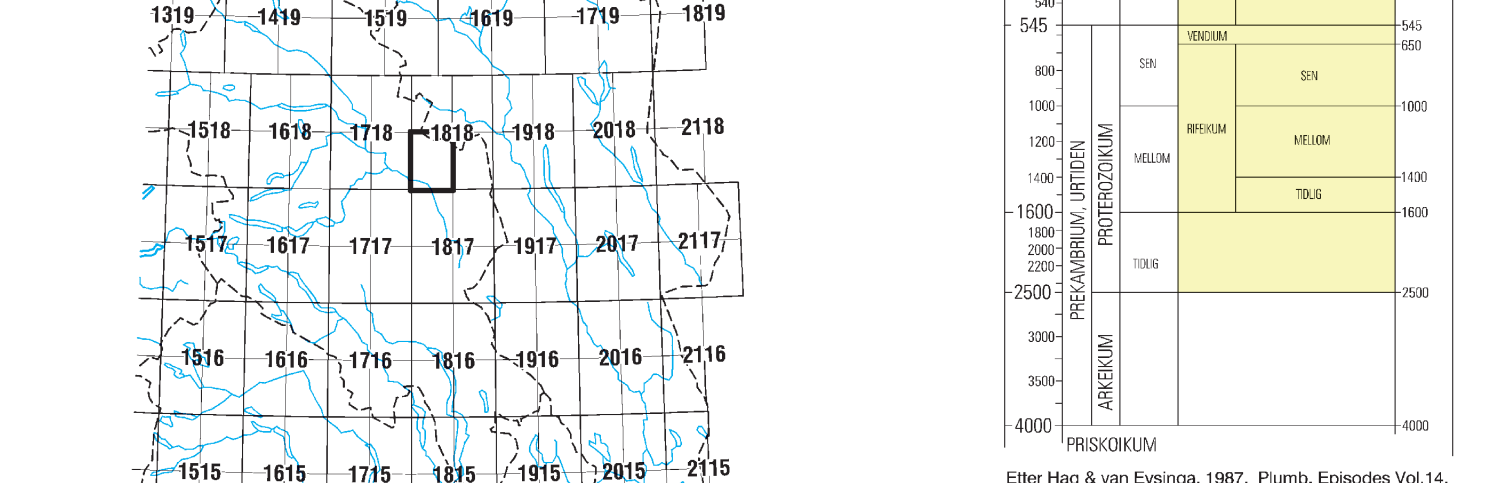
Geological symbols

- Bergartsgrense, sikker/usikker
Lithological boundary, certain/uncertain
- Skyvegrense for Øvre Kvitvolflak, sikker/usikker
Thrust boundary for Upper the Kvitvola thrust sheet, certain/uncertain
- Skyvegrense for Undre Kvitvolflak, sikker/usikker
Thrust boundary for Lower the Kvitvola thrust sheet, certain/uncertain
- Skyvegrense for Osen-Roa Dekke, sikker/usikker
Thrust boundary for the Osen-Roa Nappe, certain/uncertain
- Andre skyvegngrenser, sikker/usikker
Other thrust boundaries, certain/uncertain
- Forkastning eller hovedsprekke
Fault or major fracture zone
- Lagning med lagflatens helning angitt, lodrett = 100°
Bedding with angle of bedding plane indicated, vertical = 100°
- Sklighet med skilighetsplanens helning angitt, lodrett = 100°
Schistosity with angle of schistosity plane indicated, vertical = 100°
- Foldakse med stupning angitt
Fold axis with plunge indicated
- Liniesjon med stupning angitt
Lineation with plunge indicated
- Profil
Line of section

Kartlagt, sammenstøttet og tolket av Jens O. Englund (1969-95, sydlige del) og Anna Siedlecka (1978-79, nordlige del).
Redigert ved NGU av Anna Siedlecka i 2000.
Kartet er ikke gjennomgått av NGUs kartredaksjon.

LOKALISERINGSKART

Location diagram



Foreløpig kart er ikke gjennomgått av kartredaksjonen, og er derfor ikke kvalitetskontrollert. De kan være sammensatt av data fra flere geologiske kartlegginger over lang tid og med ulike kartleggingformål. Av dette følger at kvaliteten kan være variabel. Kartene er ikke trykt, men produsert på fargeprinter. Plottepapiret er av dårligere kvalitet enn det som blir brukt i trykte kart.

Digitalt produksjon: Norges geologiske undersøkelse, GIS, 2003
Kartgrunnlag: NSG kartdata, Statens kartverk flg. brukstillatelse
Plottversjon: September 2003

Referanse til kartet: Englund, J.O., Siedlecka, A., 2003.
RINGEBU 1818 III, M 1:50 000, foreløpig utgave.
Norges geologiske undersøkelse

