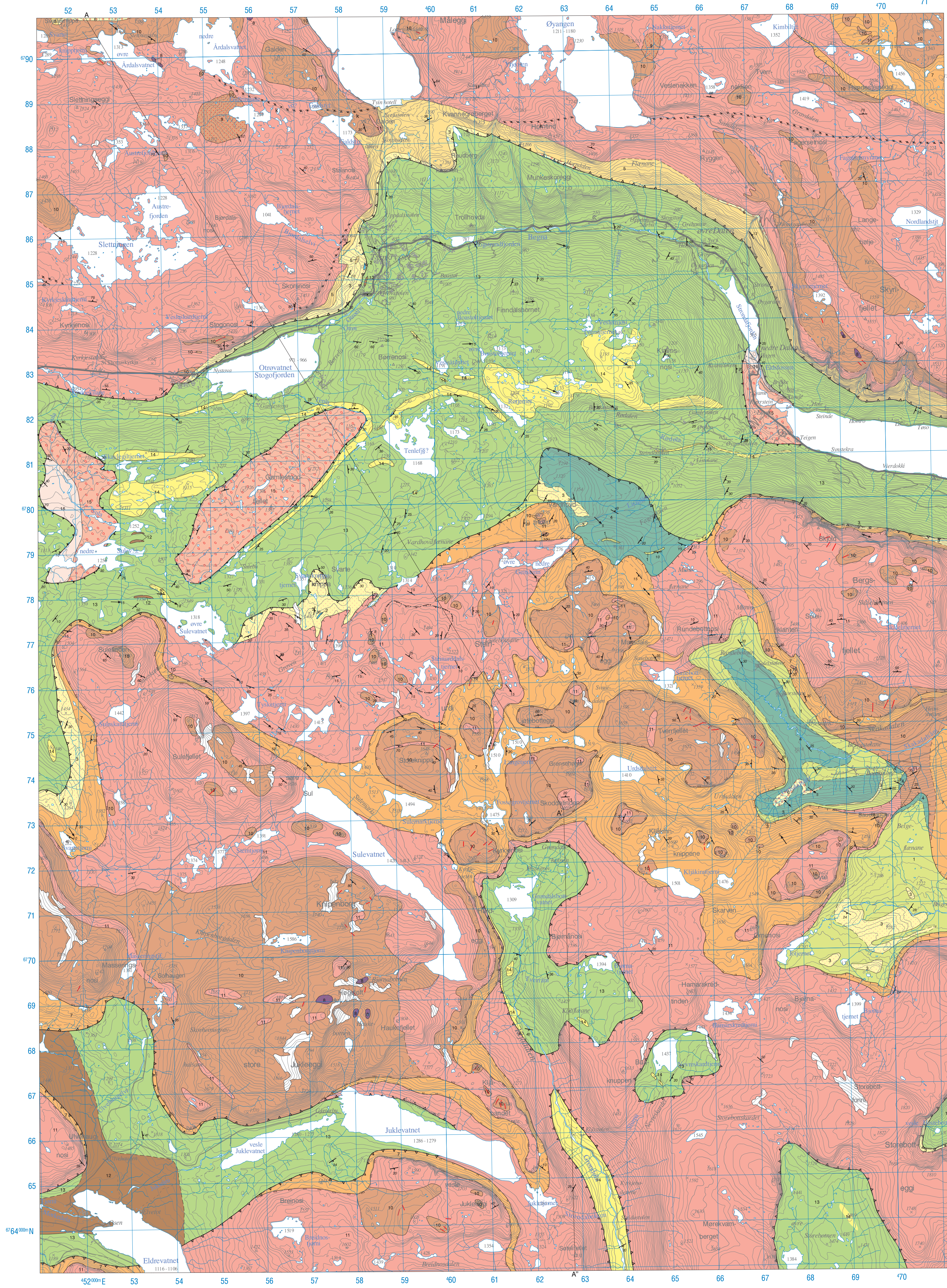


ØYE

NORGES GEOLOGISKE UNDERSØKELSE

1517 II

BERGRUNNSKART M 1:50.000, FORELØPIG UTGAVE



TEGNFORKLARING LEGEND

OVERSKØVNE BERGARTER, SKYVNING I SILURISK TID
ALLOCHTHONOUS ROCKS, THRUST IN SILURIAN TIME

JOTUNVALDRESDEKKEKOMPLEKSET, AVSETNINGSBERGARTER FRA SENPROTEROZOISK TIL KAMBROSILURISK TID
JOTUNVALDRES MAPPE COMPLEX, SEDIMENTARY ROCKS OF NEOPROTEROZOIC TO CAMBRO-SILURIAN AGE

ALTRERD PLUTONISKE ROSER AV PALÆO- TIL MESOPROTEROZOISK ALDER
MELSENNGRUPPEN, OMDANNEDE AVSETNINGSBERGARTER FRA KAMBROSILURISK TID
MELSENN GROUP, ALTERED SEDIMENTARY ROCKS OF CAMBROSILURIAN AGE

- 1 Kvarstitt, grå, stedvis grafitisk og/eller kalkspatmarmor
Quartzite, grey, in places grafitic and/or calcite
- 2 Kalkspatmarmor
Calcite marble
- 3 Kvarstitt, glimremeholdig og rik på kvartstær og lys grønn serittskifer
Quartzite, micaceous and rich in quartz veins and pale green sericite schist
- 4 Gråvåke, omdannet til glimmer- og hornblendeskifer og gneis
Greywacke, altered to mica- and hornblendeschist and gneiss
- 5 Arkose og gråvåke, rik på rosa feldspat og hvite kvartstær, stedvis omdannet til båndet serittgneis, rosa til mørk grønn, stedvis med konglomeratlag
Arkose and greywacke, rich in pink felspar clasts and white quartz clasts, in places altered to banded sericite gneiss, pink to dark green, in some places with conglomerate layers
- 6 Konglomerat, består hovedsakelig av kvartsboller
Conglomerate, consisting mainly of quartz pebbles
- 7 Uensartet granittisk til amfibolittisk gneis, bløds øyegneis. Stedvis sterk tektonisering under middels- til lavgradsmetamorfose
Inhomogeneous granitic to amphibolitic gneiss, partly augengneiss. In places strongly tectonized under medium- to low-grade metamorphism
- 8 Olivingabbro, subofittisk og ultramafisk bergart stedvis omdannet til serpentitt
Olivine gabbro, subofitic and ultramafic rock in places altered to serpentinite
- 9 Monzodoritt til gabbro, porfyrisk
Monzodorite to gabbro, porphyritic
- 10 Monzodoritt til gabbro (1250 m.a.) delvis omdannet til uralitt-sausuritt-gabbro og amfibolitt
Monzodorite to gabbro (1250 m.a.) partly altered to uralite-sausurite gabbro and amphibolite
- 11 Granitt til monzodoritt (1700 m.a.) delvis omdannet til hornblend- og biotitt-rik gneis (900 m.a.)
Granite to monzodorite (1700 m.a.) partly altered to hornblende- and biotite-rich gneisses (900 m.a.)

FORTUNVANGSDEKKET, OMDANNEDE AVSETNINGSBERGARTER FRA SENPROTEROZOISK TIL KAMBROSILURISK TID
FORTUNVANG NAPPE, ALTERED SEDIMENTARY ROCKS OF LATE PROTEROZOIC TO CAMBRO-SILURIAN AGE

- 12 Aktivitt-epiklorklorit-serittskifer, omdannet basisk vulkansk bergart eller basaltisk grunnfjellbergart
Actinolite-epidote-chlorite-sericite schist, altered mafic volcanic rock or deformed basement rock
- 13 Fjell til kvartstitt, grå, underordnet grafitisk fjell, mørk kvartstitt og finkornet grå kalkspatmarmor, Kambro-ordovisk alder
Fjell til kvartstitt, grå, underordnet grafitisk fjell, mørk kvartstitt og finkornet grå kalkspatmarmor, Kambro-ordovisk alder
- 14 Kvarstitt til subarkose, blågrå, med overgang til glimmerkvarstitt med konglomeratlag. Sammenhengende alder
Quartzite to subarkose, blue grey, with transitions to mica quartzite with conglomerate layers. Late Proterozoic age

STEDEGNE BERGARTER AUTOCHTHONOUS ROCKS

- 15 GRUNNFJELL, OMDANNEDE BERGARTER FRA MELLOM- TIL SENPROTEROZOISK TID
BASEMENT, ALTERED ROCKS OF MESO- TO NEOPROTEROZOIC AGE
- 16 Granitt, grovkornet (Oyegranitten, 950 m.a.)
Granite, coarse grained (Oye granite, 950 m.a.)
- 17 Gneis, kvartsdiorittisk og amfibolitt delvis migmatittisk
Gneiss, quartz dioritic and amphibolite partly migmatitic

Geologiske grenser, linjer og symbol Geological boundaries, lines and symbols

- Bergartsgrense
Lithological boundary
- Bergartsgrense, antatt eller overgangsmessig
Lithological boundary, inferred or transitional
- Sjåsoner, dels med mylonitt
Shearzone, partly with mylonite
- Deformasjonszone med kateklastikk
Zone of deformation with cataclastite
- Skyveforkastning for mindre dekkeflak i JotunValdresdekket
Minor thrust within JotunValdres Nappe complex
- Skyvegrense for Grindane-Suleitind
Thrust boundary of the Grindane-Suleitind Nappe
- Skyvegrense for Skakalsdekket
Thrust boundary of the Skakalsdekket
- Skyveforkastning under JotunValdresdekket
Basal thrust of the JotunValdres Nappe Complex
- Skyveforkastning under FortunVangsdekket
Basal thrust of the FortunVang Nappe
- Pegmatitt- eller apitt dyle
Pegmatite or apite dyke
- Snitlinje
Line of section
- Foldasjon, bølging eller skråhet. Planets fall angitt, 25° mot SØ, lodrett = 90°
Foliation, bending or schistosity, dip indicated, 25° towards SE, vertical dip = 90°
- Foldakse med stupning angitt, 35° mot SØ, vannrett
Fold axis, plunge indicated, 35° towards SE, horizontal
- Lineasjon med stupning angitt, 35° mot SØ, vannrett
Lineation, plunge indicated, 35° towards SE, horizontal

Geologisk kartlagt av M. Heim, U. Schärer, F. Corfu og G. Danthine
Sammenstilt av M. Heim, sammensettingen avsluttet mai 1986.
Kartet ble redigert ved NGU i 1986 av Ole Lutro
Denne utgaven er digitalisert ved NGU i desember 2002 av Ole Lutro. Geologien er ikke forandret i denne utgaven, men tegnforklaringen er noe revidert.

Referanse til kartet Heim, M. 2003
Berggrunnskart ØYE 1517 II M 1:50.000, foreløpig utgave
Norges geologiske undersøkelse

Digitalt topografisk kartgrunnlag fra Statens Kartverk, tilsetelse LKS 2003/O3794
Foreløpig kart er ikke gjennomgått av kartredaksjonen, og er derfor ikke kvalitetssikret.
Du kan være sammenlagt av data fra flere geologiske kart og/eller over lang tid, og med ulike kartleggingsformål.
Av dette følger at det kan være variasjoner i kartet, og at det kan være feil, men prosessen på kartleggingen.
Påttipsnettet er av tidligere kvalitet enn det som blir brukt i trykte kart.

Kartbladinnstilling

