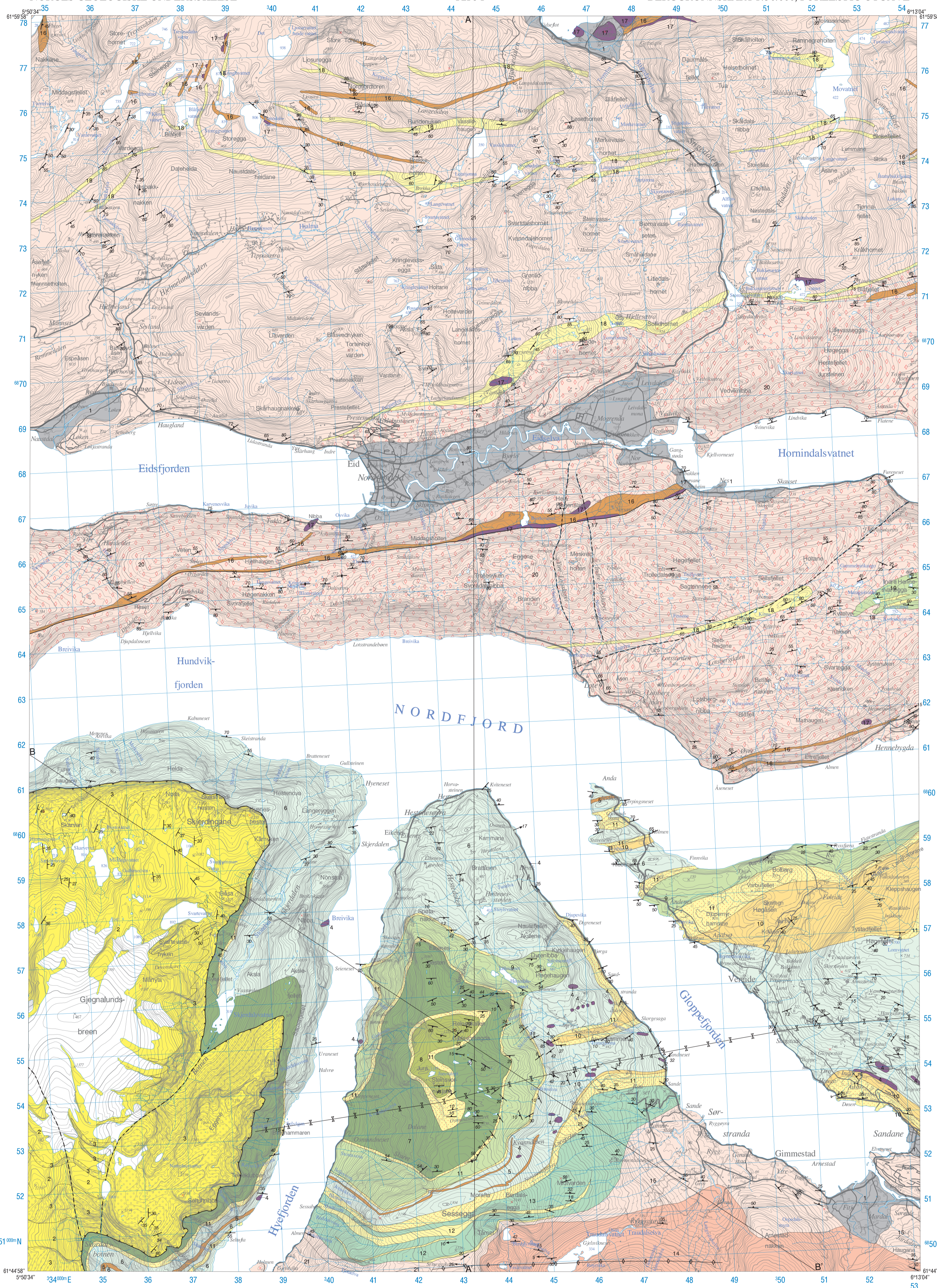


# NORDFJORDEID

NORGES GEOLOGISKE UNDERSØKELSE

12181

BERGGRUNNSKART 1:50.000, FORELØPIG UTGAVE



## TEGNFORKLARING Legend

### KVARTÆRE AVSETNINGER Quaternary deposits

1 Sand og grusavsetninger  
Sand and gravel deposits

### HORNELGRUPPA, MELLOMDEVONISKE AVSETNINGSBERGARTER Hornelen group, Mid Devonian sedimentary rocks

2 Sandstein  
Sandstone

3 Konglomerat og sedimentær brekke  
Conglomerate and sedimentary breccia

### EIKEFJORDGRUPPA, OMDANNA PREKAMBRISKE DYPBERGARTER Eikefjord group, metamorphosed Precambrian intrusive rocks

4 Ultramafisk bergart  
Ultramafic rock

5 Anortositt  
Anorthosite

6 Mørk intermedier gneis med enkelte tynne anortosittlag  
Dark intermediate gneiss with some thin anorthosite layers

### LYKKEJØBGRUPPA, HOVEDSAKLIG OMDANNA AVSETNINGSBERGARTER FRA SEINPREKAMBRIMUM (?) Lykkejøb group, mainly metamorphosed sedimentary rocks of Neoproterozoic (?) age

7 Muskovittgneis  
Muscovite gneiss

8 Glimmergneis  
Mica gneiss

9 Bånda gneis  
Banded gneiss

10 Kvarts-feltspat-glimmergneis  
Quartz feldspar mica gneiss

11 Kvartsitt, kvarts-skifer  
Quartzite, quartz schist

### SVARTEKARIGRUPPA, OMDANNA PREKAMBRISKE STØRKNINGS- OG AVSETNINGSBERGARTER Svartekari group, metamorphosed Precambrian igneous and sedimentary rocks

12 Kvartsitt  
Quartzite

13 Glimmergneis, bånda gneis, øyegneis  
Mica gneiss, banded gneiss, augen gneiss

### GRUNNFJELL, PREKAMBRISKE BERGARTER Basement, Precambrian rocks

14 Kvartsmonzonitt  
Quartz monzonite

15 Gneis  
Gneiss

### GRUNNFJELL, NORD FOR NORDFJORD, OMDANNA PREKAMBRISKE BERGARTER Basement, north of Nordfjord, metamorphosed Precambrian rocks

16 Anortositt  
Anorthosite

17 Ultramafisk bergart  
Ultramafic rock

18 Kvartsitt, kvarts-skifer  
Quartzite, quartz schist

19 Muskovittgneis  
Muscovite gneiss

20 Hovedsaklig øyegneis  
Mainly augen gneiss

21 Gneis, hovedsaklig av granittisk gneis, biotittgneis og øyegneis  
Gneiss, mainly granitic gneiss, biotite gneiss and augen gneiss

### GEOLOGISKE SYMBOL Geological symbols

Bergartsgrense  
Lithological contact

Usikker bergartsgrense  
Uncertain lithological contact

Skyeforkastning eller lav-vinkel normalforkastning  
Thrust fault or low-angle normal fault

Forkastning  
Fault

Minde forkastning, sprekk  
Minor fault, joint

Akseplantrase for regional synklinal eller synform  
Trace of axial plan surface of regional synform

Akseplantrase for regional antyklinal eller antiform  
Trace of axial plan surface of regional antiform

Lagning, Lagflatens fall er angitt, 25° mot N  
Layering with dip indicated, 25° towards N

Foliasjon, skillinges fall er angitt, 25° mot N, lodrett  
Foliation, schistosity with dip indicated, 25° towards N, vertical

Foldakse med stupning angitt, 25° mot Ø, vannrett  
Fold axis with plunge, 25° towards E, horizontal

Linaesjon med stupning angitt, 30° mot Ø  
Lineation with plunge, 30° towards E, horizontal

Snitt-linje  
Line of section

Området er kartlagt av Inge Bryhn i 1970, 1973 og 1974 og gitt ut som foreløpig kart. Området rundt Sessegga er kartlagt av Ole Lutro i 1987. Kartet er revidert ved NGU av Ole Lutro i 2000.

Referanse til kartet: Bryhn, I. - 2000  
Berggrunnskart NORDFJORDEID 12181, M 1:50.000, Foreløpig utgave  
Norges geologiske undersøkelse

Digitalt topografisk kartgrunnlag fra Statens Kartverk, billeteise LKS8 2003/03794  
Geologiske grenser er digitalisert ved NGU av Ole Lutro.  
Kartet er ikke gjennomgått av NGUs kartredaksjon.

### Kartbladinddeling

