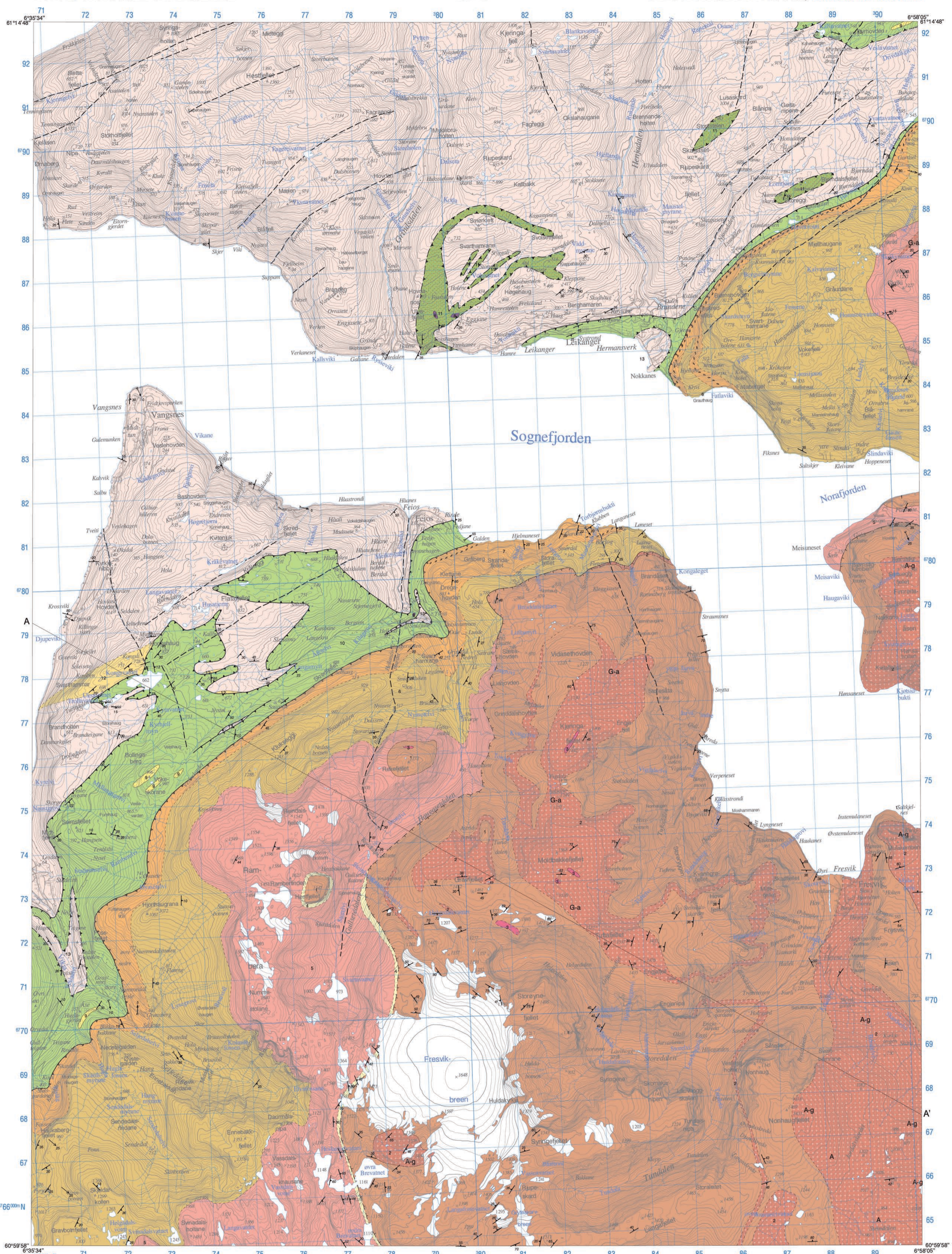


LEIKANGER

NORGES GEOLOGISKE UNDERSØKELSE

1317 II

BERGGRUNNSKART M 1:50.000, FORELØPIG UTGAVE



TEGNFORKLARING Legend

Overskjønne bergarter

Allochthonous rocks

Jotun-Valdresdekkekomplekset, innskjøvet i silurisk tid
Jotun-Valdres Nappe Complex, thrust in Silurian time

Jotunheimkomplekset, høygradsømvandete proterozoiske dypergarter og midtels til lavgradsømvandete gneiser
Jotunheimen Complex, high grade altered Proterozoic intrusive rocks and medium to low grade gneisses

- 1 Gabbro-noritt, granullitt, amfibolitt, de fleste steder forgneiset
Gabbro-norite, granulite, amphibolite, in most places gneissified
- 2 Anoritt (A), gabbro-anoritt (G-a), anoritt-gabbro (A-g)
Anorthosite (A), gabbro-anorthosite (G-a), anorthosite-gabbro (A-g)
- 3 Ultramafisk bergart (pyroksenit, peridotitt, hornblenditt etc)
Ultramafic (pyroxenite, peridotite, hornblende etc)
- 4 Kvartsitt, lokalt med amfibolitt og mylonitt
Quartzite, locally with amphibolite and mylonite
- 5 Gneis, stedsvis mangeritisk og massiv
Gneiss, in many places mangentic and massive
- 6 Gneis, stedsvis årenget båndet mylonittgneis
Gneiss, in many places a distinctly banded mylonitic gneiss
- 7 Blastomylonitt, gneis og skifer
Blastomylonite, gneiss and schist

Fortun-Vangdekket, omvandede avsetningsbergarter og intrusive bergarter av kambrosilurisk alder, innskjøvet i silurisk tid
Fortun-Vang Nappe, altered sedimentary and intrusive rocks of Cambro-Silurian age or older, thrust in Silurian time

- 8 Serpentinitt, talkskifer
Serpentine, talc schist
- 9 Kvarts-skifer
Quartz schist
- 10 Fyllitt
Phyllite
- 11 Glimmerskifer, fylonitt
Mica schist, phylonite

Stedegne bergarter

Autochthonous rocks

Grunnfjell, omdannete størkningsbergarter og sedimentære bergarter av prekambriisk alder
Basement, altered intrusive and sedimentary rocks of Precambrian age

- 12 Kvartsitt, kvarts med innleiringer av gneis
Quartzite, quartz with inclusions of gneiss
- 13 Gneis, migmatitt, granitt
Gneiss, migmatite, granite

Geologiske grenser, linjer og symbol

Geological contacts, lines and symbols

- Bergartsgrense, observert
Lithological contact, observed
- Bergartsgrense, antatt eller overgangsmessig
Lithological contact, inferred or transitional
- Skyveløskasting i Jotun-Valdresdekkekomplekset, antatt
Thrust within the Jotun-Valdres Nappe Complex, inferred
- Skyveløskasting under Jotun-Valdresdekkekomplekset, antatt
Thrust fault of the Jotun-Valdres Nappe Complex, inferred
- Skyveløskasting under Fortun-Vangdekket, antatt
Thrust fault of the Fortun-Vang Nappe, inferred
- Sone med kataklastiske bergarter
Zone with cataclastic rocks
- Forkasting, sprekk med oppknauste bergarter
Fault, joint with crushed rocks
- Snittlinje A-A'
- Line of section A-A'
- Foliasjon, bånding eller skiftighet. Planets fall angitt (25° mot SØ, loddrett = 90°)
Foliation, banding or schistosity with dip indicated (25° towards SE, vertical = 90°)
- Foldeakse for yngre folder med stupning angitt, 20° mot SØ
Fold axis for younger folds with plunge indicated, 20° towards SE
- Foldeakse for eldre folder med stupning angitt, 20° mot SØ
Fold axis for older folds with plunge indicated, 20° towards SE
- Lineasjon, yngre generasjon, med stupning angitt, 20° mot SØ
Lineation, younger generation, with plunge indicated, 20° towards SE
- Lineasjon, eldre generasjon, med stupning angitt, 20° mot SØ
Lineation, older generation, with plunge indicated, 20° towards SE

Kartlagt av K.Brastad, I. Bryhni (1977,1978) og V.W. Jacobsen (1977). Mineralogisk-Geologisk Museum, Oslo med støtte fra Norges geologiske undersøkelse. Grenser for fyllitt og glimmerskifer i vest og nord østlets etter Sellevoll (1960) og Skjerve (1958).

En svart-hvitt versjon av kartet ble utgitt i 1978. Denne versjonen er digitalisert ved NGU i november 2002 av O. Luro. Geologien i denne versjonen er enkelte steder justert i forhold til moderne topografiske kartverk, men er ellers uforandret. Tegnforklaringen er noe omarbeidet.

Referanse til kartet: Bryhni, I., Brastad, K. & Jacobsen, V.W. 2002. Berggrunnskart LEIKANGER 1317 II, M 1:50.000, foreløpig utgave Norges geologiske undersøkelse

Digitalt topografisk kartgrunnlag fra Statens Kartverk, tilstøtelse LKS 2003/03794. Foreløpig kart er ikke gjennomgått av kartredaksjonen, og er derved ikke kvalitetskontrollert. De kan være sammensatt av data fra flere geologers kartlegging over lang tid, og med ulike kartleggingsformål. Av dette følger at kvaliteten kan være variabel. Kartene er ikke fukt, men produsert på tregplate. Ploteapparatet er dårligere kvalitet enn det som blir brukt i trykks kart.

Kartbladinddeling:

