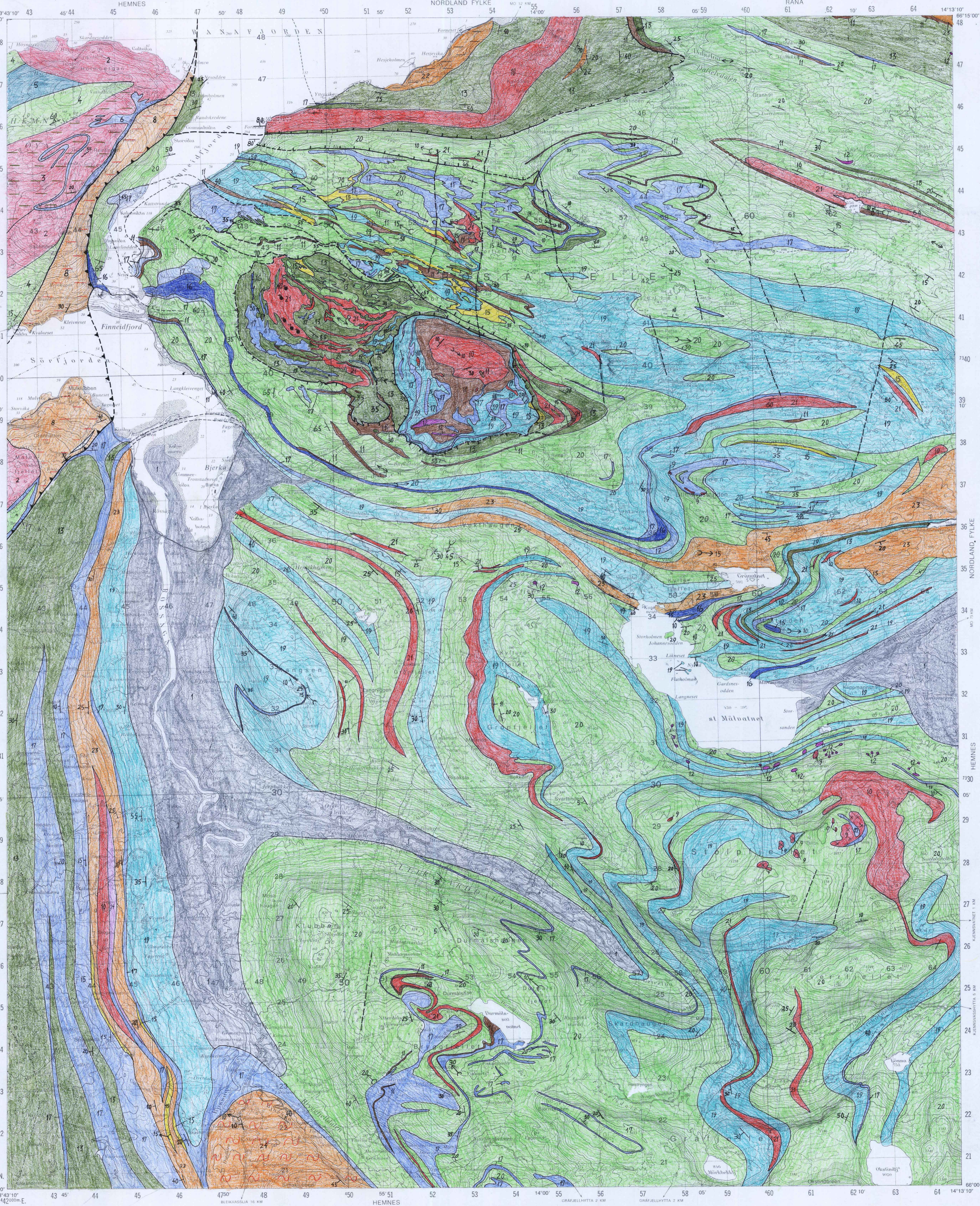


# KORGEN

NORGES GEOLOGISKE UNDERSØKELSE

1927 II

FORELØPIG BERGGRUNN Kart 1:50 000



## TEGNFORKLARING

### LØSAVSETNINGER (KVARTÆR ALDER)

- 1 Grus, sand, leire
- HELGELANDSDEKKEKOMPLEKSET, BERGARTER MED ANTATT PREKAMBRISK TIL KAMBROSTILURISK ALDER, SKJØVET UNDER DEN KALEDONISKE FJELLJEDEDANNELSE
- DYPPBERGARTER**
- 2 Granitt og granodioritt
- 3 Granitt med mange innneslutninger av marmor og glimmerskifer
- OMDANNETE SEDIMENTER**
- 4 Glimmergnæls
- 5 Glimmergnæls, kalkpat- og kalkallkalførende
- 6 Kalkpatmarmor, mot skyvesonen tildels med bruddstykker av andre bergarter
- 7 Kvartitt
- GNEIS MED USIKKER OPPRINNELSE**
- 8 Inhomogen, tildels granittisk gnæls, tildels sterkt tektonisert
- RØDINGSFJELLDEKKEKOMPLEKSET, BERGARTER MED ANTATT PREKAMBRISK TIL KAMBROSTILURISK ALDER, SKJØVET UNDER DEN KALEDONISKE FJELLJEDEDANNELSE

- DYPPBERGARTER**
- 9 Granittpegmatitt
- 10 Granitt og granodioritt, som regel med gnælsstruktur
- 11 Amphibolitt og hornblendeskifer
- 12 Ultramafiske bergarter
- OMDANNETE SEDIMENTER**
- 13 Glimmerskifer og granatglimmerskifer
- 14 Kalkskarn
- 15 Kvartitt og kvartesskifer
- 16 Dolomitmarmor
- 17 Kalkpatmarmor
- 18 Glimmerskifer, rusten og grafittførende
- 19 Glimmergnæls, som regel med kalkpat og kalkallkater
- 20 Glimmergnæls, ikke innfelt
- GNEISER, TILDELS MED USIKKER OPPRINNELSE**
- 21 Lyse gnæser (mikroklungnæls, tonalittisk gnæls, fyllonitt), som regel finkornet
- 22 Glimmergnæls, båndet (kvartfjellspatruke, amfibolittiske eller glimmerrike bånd)
- 23 Glimmergnæls, kvartfjellspatruke, stedvis øygnæls
- 24 Heterogen gnæls (kvartfjellspatruke gnæls, glimmergnæls, amfibolitt)

### GEOLOGISKE SYMBOLER

- Bergartsgrense, kartlagt eller tolket
- Skyvegrense, Helgelandsdekkekompleksets skyvesone
- Interne skyveggenner i Rødingsfjelldekkekomplekset
- Lokale skyveggenner
- Forkastninger og større sprekker
- Fallasjon og skilfrighet, fallvinkel angitt (40° mot SØ), vertikal, horisontal
- Foldedekke, stupningsvinkel angitt (15° mot NØ), horisontal foldedekke

### ERTSFOREKOMSTER

- Magnetitt, svovelkis, kobberkis
- Zinkblende, blyglans
- Forekomstene på Røstafjell er plassert etter kart av T. Seir-Hansen. Øvrige skjerp er plassert etter egen observasjon. I området syd for Bjerkedal finnes flere skjerp enn de som er avmerket, men stedsangivelsene i rapport er usjakkige

Kartet er basert på materiale fra følgende geologer:  
B. Bratli, M. Gustavson, S. Johnsen, T. Hansen, M. Mckelton,  
T. Seir-Hansen, U. Søvegjarto, B. Tveten  
Sammenstilt av M. Gustavson ved NGU i 1989

Referanse til kartet: Gustavson, M., Bratli, B., Seir-Hansen, T., Søvegjarto, U., 1990  
KORGEN berggrunnkart 1927 2, 1:50 000, foreløpig utgave  
Norges geologiske undersøkelse