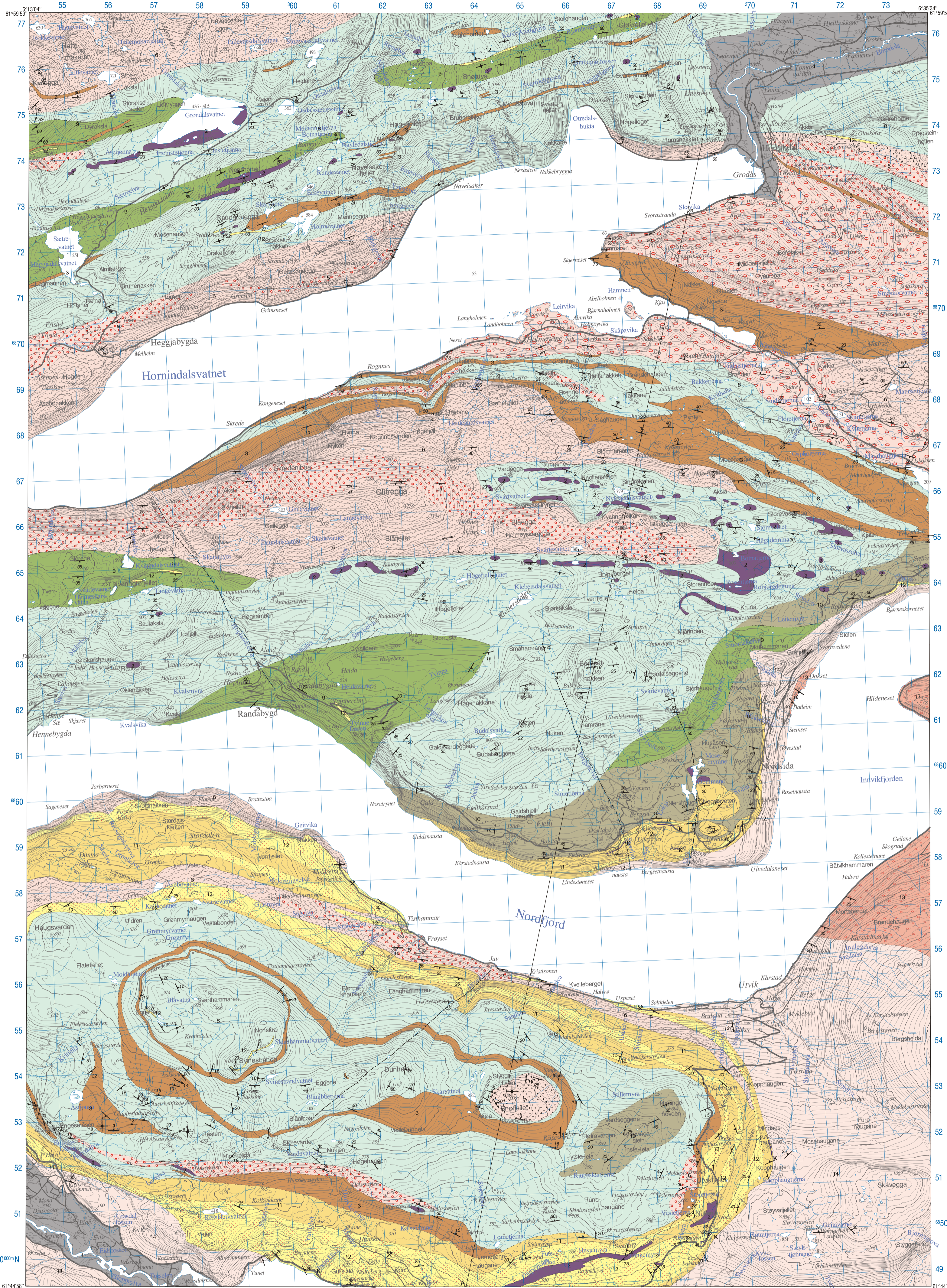


HORNINDAL

NORGES GEOLOGISKE UNDERSØKELSE

1318 IV

BERGGRUNNSKART M 1:50.000, FORELØPIG UTGAVE



KVARTÆRE AVSETNINGER

Quaternary deposits

- 1 Sand- og grusavsetninger
Sand and gravel deposits

KALEDONSK DEFORMERTE OG OVERSKJØVNE(?) PREKAMBRISKE BERGARTER

Precambrian rocks deformed and thrust during the Caledonian Orogeny

- 2 Ultramafisk bergart (mest dunitt, saxonitt, serpentinit)
Ultramafic rock (mainly dunite, saxonite, serpentinite)
- 3 Anortositt, meta-anortositt
Anorthosite, meta-anorthosite
- 4 Øyegneis med opp til 10 cm store feltspatøyne
Augengneiss with feldspatugens up to 10 cm
- 5 Øyegneis
Augengneiss
- 6 Båndet gneis
Banded gneiss
- 7 Granittisk gneis
Granitic gneiss
- 8 Mørk biotittgneis
Dark biotite gneiss
- 9 Muskovittgneis
Muscovite gneiss
- 10 Amfibolittisk gneis, amfibolitt
Amphibolite gneiss, amphibolite
- 11 Kvarts-feltspatglimmergneis
Quartz feldspar mica gneiss
- K = karbonatskifer, marmor
K = carbonate schist, marble
- 12 Kvarts-skifer, kvartsitt
Quartz schist, quartzite

GRUNNFJELL, PREKAMBRISKE BERGARTER

Basement, Precambrian rocks

- 13 Kvartsmonzonitt
Quartz monzonite
- 14 Gneis
Gneiss

GEOLOGISKE LINJER OG SYMBOL

Geological lines and symbols

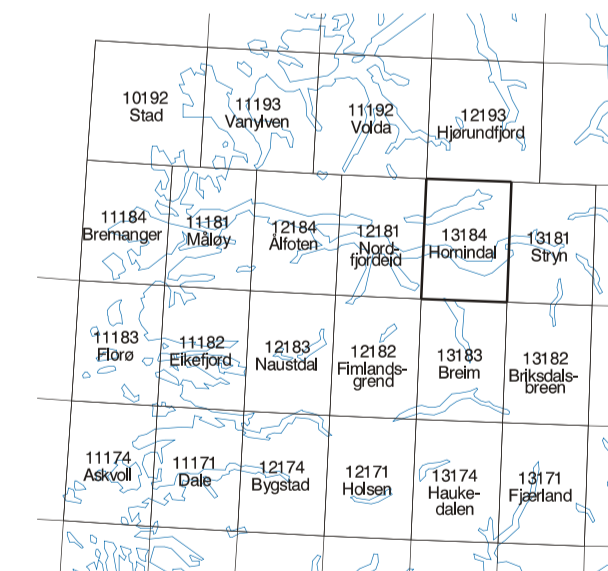
- Bergartsgrense
Lithological contact
- Usikker bergartsgrense
Uncertain lithological contact
- Meget usikker bergartsgrense
Very uncertain lithological contact
- Minor forkastning, sprekk
Minor fault, joint
- Foliasjon, skiffighet. Flatsens fall er angitt, 25° mot N, loddrett, vannrett
Foliation, schistosity with dip indicated, 25° towards N, vertical, horizontal
- Foldakse med stupning angitt, 25° mot Ø, vannrett
Fold axis with plunge, 25° towards E, horizontal
- Lineasjon med stupning angitt, 30° mot Ø
Lineation with plunge, 30° towards E
- Steinbrudd
Quarry
- Snitt-linje
Line of section

Området er kartlagt av Inge Bryhn i 1971 og 1972 og gitt ut som foreløpig kart i 1972. Ultramafitten ved Grøndalsvatnet er rekartlagt av Unik. Svevegiarto i 1985 og området Snøfjellet - Svinestranda er rekartlagt av Ole Lutro i 1986 og 1987. Kartet er revidert ved NGU av Ole Lutro i år 2000.

Referanse til kartet: Bryhn, I. - 2000
Berggrunnskart HORNINDAL 1:50.000, foreløpig utgave
Norges geologiske undersøkelse

Digitalt topografisk kartgrunnlag fra Statens Kartverk, tilsette LKS 2003/03794
Geologiske grenser er digitalisert ved NGU av Ole Lutro.
Foreløpig kart er ikke gjennomgått av kartredaksjonen, og er dermed ikke kvalitetskontrollert.
De kan være sammensatt av data fra flere geologers kartlegging over lang tid, og med ulike kartleggingsformål.
Av dette følger at kvaliteten kan være variabel. Kartene er ikke trykt, men produsert på fargeplottet.
Plottepapiret er av dårligere kvalitet enn det som blir trykt i trykkekart.

Kartbladinddeling



Målestokk 1:50.000

