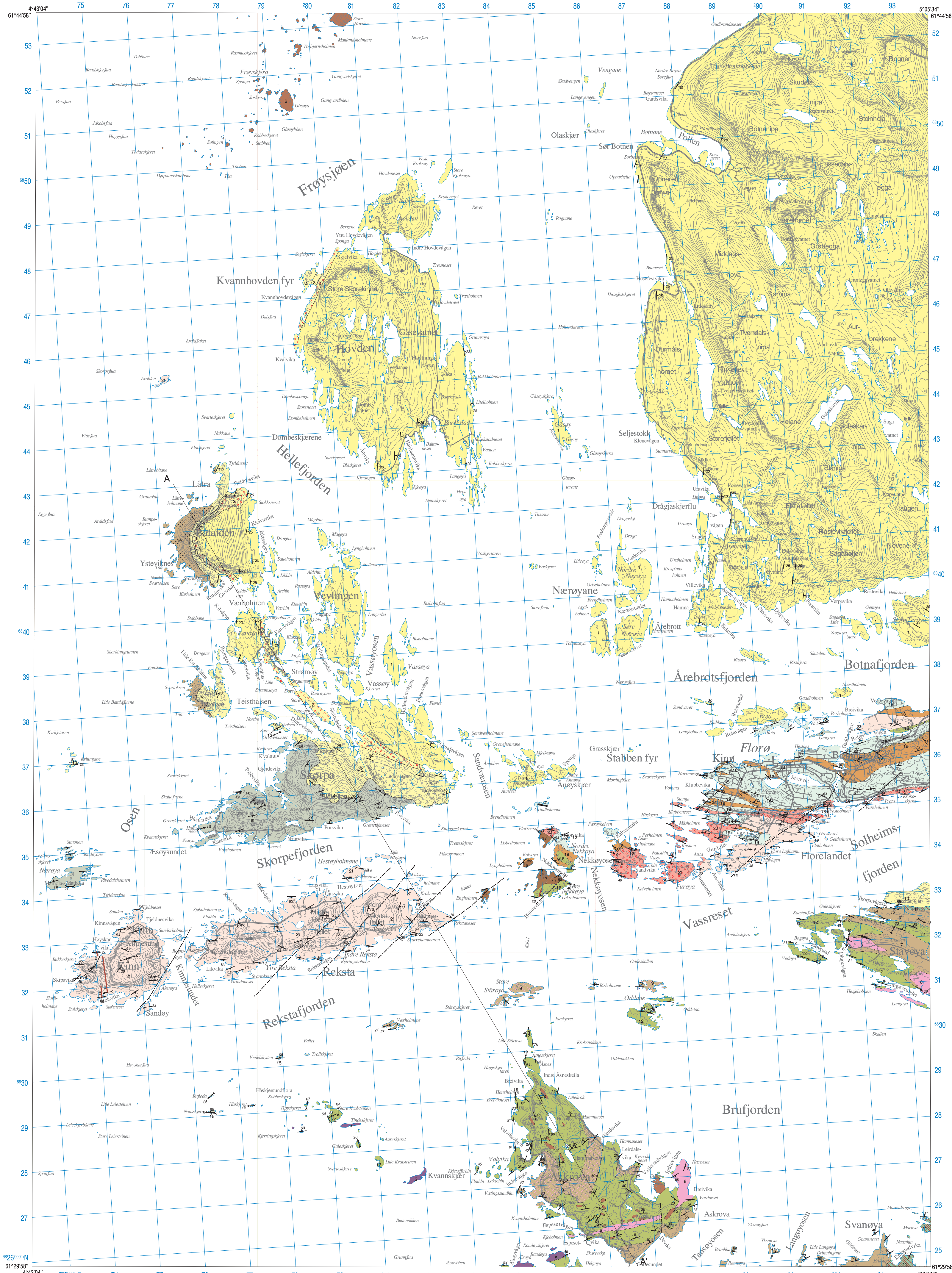


FLORØ

NORGES GEOLOGISKE UNDERSØKELSE

1118 III

BERGGRUNNSKART 1:50.000, FORELØPIG UTGAVE

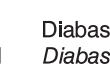


TEGNFORKLARING

Legend

INTRUSIVBERGART AV PERM ALDER

Intrusive rock of Permian age



HORNELGRUPPA, MELLOMDEVONSK AVSETNINGSBERGARTER

Hornelen group, sedimentary rocks of middle Devonian age

- 1 Sandstein
Sandstone
- 2 Konglomerat
Conglomerate
- 3 Sandstein og siltstein
Sandstone and siltstone
- 4 Konglomerat og sedimentær breccia
Conglomerate and sedimentary breccia

STAVENESGRUPPA, SEDIMENTÆRE OG VULKANSKE BERGARTER AV SILURISK ALDER

Stavenes group, sedimentary and volcanic rocks of Silurian age

- 5 Ultramafisk bergart
Ultramafic rock
- 6 Gabbro (Gåsøyprovinns og mindre gabbrokropper)
Gabbro (Gåsøy province and smaller gabbro bodies)
- 7 Grønnskifer
Greenschist
- 8 Føleisk vulkansk bergart
Felsic volcanic rock
- 9 Grønnskifer i vekslning med føleisk vulkansk bergart
Greenschist alternating with felsic volcanic rock
- 10 Meta-arkose
Meta-arkose
- 11 Glimmerskifer, kvarts-skifer, kvarts-glimmerskifer
Mica schist, quartz schist, mica-quartz schist
- 12 Metagråvake, skifer, kalkholdig
Metagraywacke, schist, calcareous

BERGARTER MED UKJENT STRATIGRAFISK POSISJON

Rocks with unknown stratigraphic position

- 13 Meta-arkose
Meta-arkose
- 14 Grønnskifer, amfibolitt
Greenschist, amphibolite
- 15 Muskovittgneis, øyegneis
Muscovite gneiss, augengneiss

LYKKJEBØGRUPPA, AVSETNINGSBERGARTER FRA SEINPREKAMBRIUM

Lykkjebø group, Precambrian sedimentary rocks

- 16 Glimmerskifer, føleispatisk glimmerskifer, glimmergneis
Mica schist, felsipathic mica schist, mica gneiss

EIKEFJORDGRUPPA, OMDANNA PREKAMBRISKE STØRKNINGSBERGARTER

Eikefjord group, metamorphosed Precambrian intrusive rocks

- 17 Gabbro, stedvis omvandlet til amfibolitt
Gabbro, in places altered to amphibolite
- 18 Meta-anortositt, stedvis sterkt omvandlet og foliert
Meta-anorthosite, in places strongly deformed and altered
- 19 Mørk gneis, stedvis med anortositt, amfibolitt og øyegneis
Dark gneiss, in places with anorthosite, amphibolite and augengneiss

JOSTEDALS KOMPLEKSET, OMDANNA PREKAMBRISKE STØRKNINGSBERGARTER

Jostedal complex, metamorphosed Precambrian intrusive rocks

- 20 Øyegneis
Augengneiss
- 21 Gneis med granittisk til kvartsdiorittisk sammensetning
Gneiss with a granitic to quartz dioritic composition

GEOLOGISKE SYMBOL

Geological symbols

- Bergartsgrense
Lithological boundary
- Bergartsgrense, usikker
Lithological boundary, uncertain
- Forkastning
Fault
- Mindre forkastning, sprekk, forkastning under vann
Minor fault, joint, fault under water
- Lagning. Planets fall angitt, 25° mot SØ
Layering, with dip indicated, 25° towards SE
- Føllasjon, skifflighet, bånding. Planets fall angitt, 25° mot SØ, lodrett = 90°
Foliation, schistosity, banding with dip indicated, 25° towards SE, vertical = 90°
- Følleakse. Aksens stупning er angitt, 20° mot Ø, vannrett
Fold axis with plunge, 20° towards SE, horizontal
- Lineasjon. Lineasjonens stупning er angitt, 20° mot Ø, vannrett
Lineation with plunge, 20° towards SE, horizontal
- Snittlinje
A A' Profile line

Området er kartlagt av I. Bryhni i 1957 og 1965, av Sam Lunee fra 1967 til 1971 (Askrova og Svanøya) og av I. Bryhni og O. Lutro i 1989, 1990 og 1991. Kartet ble sammensatt ved NGU høsten 1991 av O. Lutro, og revidert ved NGU i 2000 av O. Lutro.

Referanse til kartet: Lutro, O. og Bryhni, I., 2000. Berggrunnskart FLORØ 1118 III, M 1:50.000, Foreløpig utgave Norges geologiske undersøkelse

Digitalt topografisk kartgrunnlag fra Statens Kartverk, billettels LKS 2003/O3794. Kartet er ikke gjennomgått av NGUs kartredaksjon.

Kartbladinddeling

