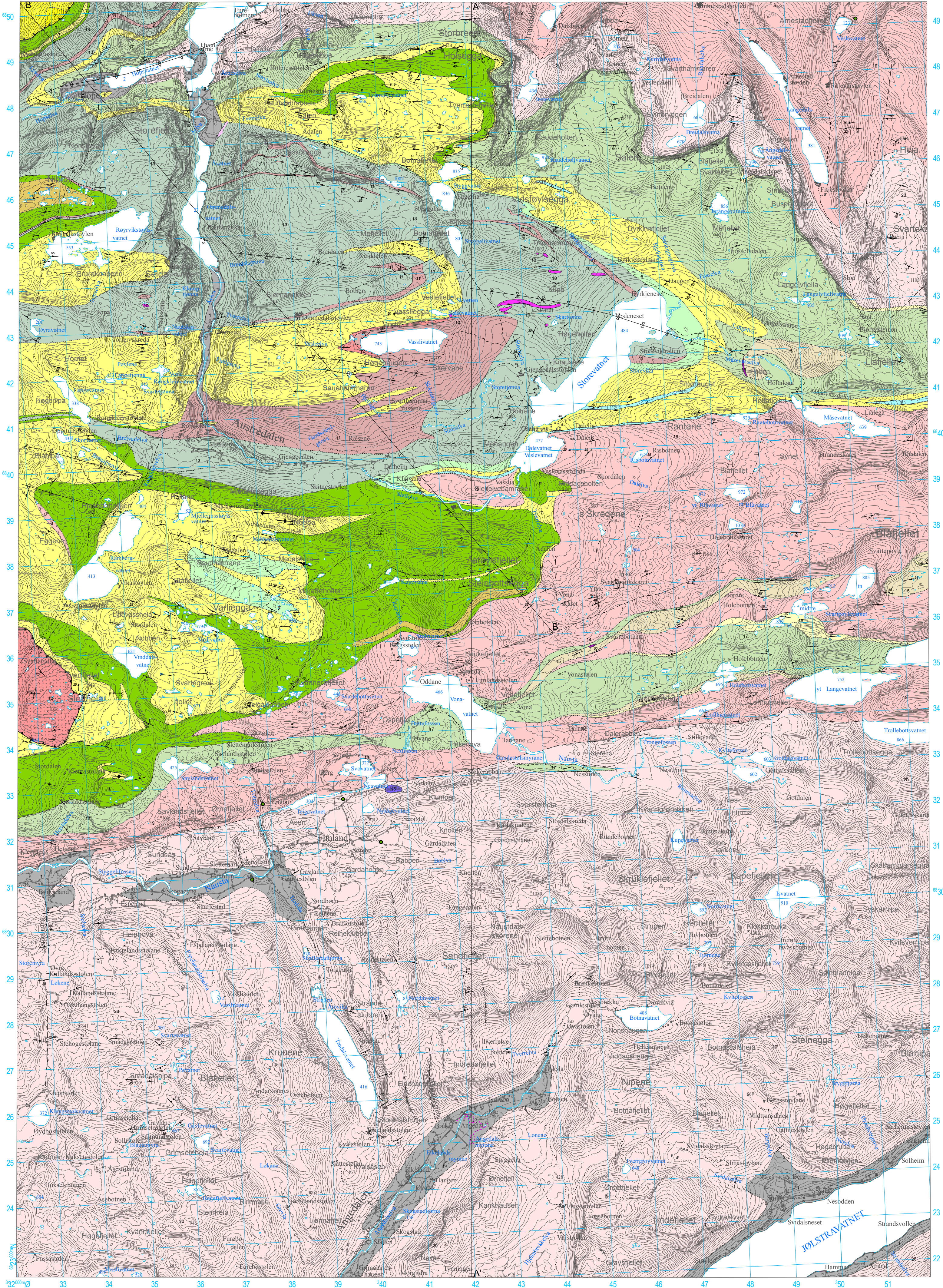


FIMLANDSGREND



NORGES GEOLOGISKE UNDERSØKELSE 1218 II BERGGRUNNSKART M 1:50.000, FORELØPIG UTGAVE



- Kvartære avsetninger**
Quaternary deposits
- 1 Slatt sand, grus- og moræneavsetninger
Major sand, gravel and moraine deposits
- Homelgruppa, avsetningsbergarter av tidlig til mellomdevonsk alder**
Homelien group, sedimentary rocks of early to middle Devonian age
- 2 Sandstein
Sandstone
 - 3 Konglomerat
Conglomerate
- Lykkjebegruppa, hovedsaklig avsetningsbergarter av seinproterozoisk (?) alder**
Lykkjebø group, mainly metasedimentary rocks of late Proterozoic (?) age
- 4 Amfibolitt
Amphibolite
 - 5 Glimmerrikler, steins granitferende
Mica schist, in places granite bearing
 - 6 Kalkifer
Carbonate schist
 - 7 Kvarts skist, feltspatisk kvartitt, kvartitt, meta-arkose, konglomerat med troller av kvarts
Quartz schist, feldspathic quartzite, quartzite and meta-arkose, conglomerate with pebbles of quartz
 - 8 Dyngress
Augengress in mica gneiss
 - 9 Glimmergress
Mica gneiss
- Eikefjordgruppa, omdannede prekambriske dyppergerter**
Eikefjord group, metamorphosed Precambrian intrusive rocks
- 10 Ultramaffitt, dunitt (du), serpentitt (se)
Ultramafic dunite (du), serpentinite (se)
 - 11 Meta-arkositt, steins kraftig deformert
Mafic-arkosite, strongly deformed in places
 - 12 Dyngress
Augengress
 - 13 Gress, steins med tykke meta-arkosittlag
Gneiss, in places with thin meta-arkosite layers
- Svartekarigruppa, omdannede prekambriske sarknings- og avsetningsbergarter**
Svartekari group, metamorphosed Precambrian igneous and sedimentary rocks
- 14 Serpentitt (se)
Serpentinite (se)
 - 15 Amfibolitt
Amphibolite
 - 16 Kvartitt
Quartzite
 - 17 Glimmergress, båndet gress, augengress
Mica gneiss, banded gneiss, augengneiss
- Grunnfjell, omdannede prekambriske dyppergerter**
Basement, metamorphosed Precambrian igneous rocks
- 18 Dunitt (du)
Dunite (du)
 - 19 Kvartmonositt
Quartz monzonite
 - 20 Gress med granodioritt til granittisk sammensetning med økologitvillingar (E), augengress
Gneiss with granodioritic to granitic composition with eclogite inclusions (E), augengneiss

- Geologiske symbol**
Geological symbols
- Bergartsgrenne
Lithological contact
 - Ulikke bergartsgrenne
Unconform lithological contact
 - Skyffeløsting eller lav vinkel normalfolding
Thrust fault or low-angle normal fault
 - Foldingslinje, skjøttedastningslinje
Fault, point of x-Standard fault
 - Aksjonlinje for regional synklinal eller synform
Trace of axial plane surface of regional syncline or synform
 - Aksjonlinje for regional antiklinal eller antiform
Trace of axial plane surface of regional anticline or antiform
 - Foldaks, skråhuler, flatens fall er angitt, 25° mot N, klobest
Foldaxis, schistosity with dip indicated, 25° towards N, vertical
 - Foldaks med stuping angitt, 20° mot O, vannrett
Fold axis with plunge, 20° towards E, horizontal
 - Linje med stuping angitt, 30° mot O
Lineation with plunge, 30° towards E
 - Soningslinje A-A'
Line of section A-A'

Området er kartlagt av Inge Bryhn og Eystein Grimstad før 1970, i 1980 av Inge Bryhn og Erik Enre og av Ole Lutro fra 1987 til 1989. Kartet ble først sammenstilt og utgitt som foreløpig berggrunnskart av Inge Bryhn i 1980. Kartet ble revidert i 1994 av Ole Lutro.

Referanse til kartet: Bryhn, I. og Lutro, O. 2000: Berggrunnskart FIMLANDSGREND 1218 II, M 1:50.000. Foreløpig utgave Norges geologiske undersøkelse

Foreløpig kart er ikke gjennomgått av kartbeskrivelsen. De kan være rett sammen av data fra flere tidligere kartlegginger og kan derfor avvike fra tidligere kartlegginger. Kartet er produsert på Berggrunnskartet.

