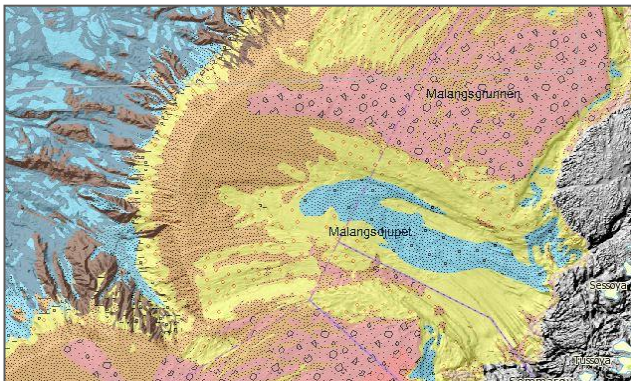


PRODUKTARK: BUNNSEDIMENTER (KORNSTØRRELSE), REGIONALT - M 1 : 100 000

BESKRIVELSE



Kartinnsyn med flere tema.

Datasettet viser kornstørrelsessammensetning i sjøbunnsedimentenes øvre del (øverste 0-10 cm av sjøbunnen).

Datasettet dekker den sørvestligste delen av Barentshavet og norske havområder i Norskehavet, Nordsjøen og Skagerrak. Detaljeringsgrad varierer mellom data fra ulike kartleggingsprosjekter.

FORMÅL/BRUKSOMRÅDE

Løsmasser er en naturressurs, som på lik linje med vann og luft er avgjørende for plante- og dyreliv. Kunnskap om løsmassene er nødvendig for forståelsen av prosesser i det marine miljø, og kunnskap om fordeling av løsmasser er viktig for en best mulig forvaltning av marine arealer og ressurser.

Kornstørrelse som egenskap beskriver den prosentvise andelen av de forskjellige kornstørrelsesklassene i sedimenter/løsmasser. Kart som viser løsmasser/sedimenter klassifisert etter kornstørrelse gir en god oversikt over sedimentasjonsmiljøet og sjøbunnens beskaffenhet.

Datasettet kan anvendes som underlag i overordnet areal- og miljøplanlegging, sårbarhetsanalyser, habitatskartlegging, i forbindelse med installasjoner på sjøbunnen osv.

Detaljnivået på datasettet tilsier bruk innenfor kartmålestokken: 1:100 000 - 1:500 000.

EIER/KONTAKTPERSON

Norges geologiske undersøkelse.

Fagekspert: Reidulv Bøe, Reidulv.Boe@ngu.no

Datateknisk: Aave Lepland, Aave.Lepland@ngu.no

DATASETTOPPLØSNING

Målestokktall: 100 000, 250 000

Stedfestingsnøyaktighet (meter): 100

UTSTREKNINGSINFORMASJON

Utstrekningsbeskrivelse

Den sørvestligste delen av Barentshavet og norske havområder i Norskehavet, Nordsjøen og Skagerrak.

KILDER OG METODE

Datasettet er tolket og digitalisert av NGU, men grunnlaget for tolkninger er data fra Norges geologiske undersøkelse (NGU), Kartverkets sjødivisjon, Havforskningsinstituttet (HI), Forsvarets Forskningsinstitutt (FFI), Institutt for Kontinentalsokkelundersøkelser (IKU).

Kornstørrelsesdata er basert tolkning av video av sjøbunnen, tolkning av digitale reflektivitetsdata, samt tolkning av analoge og digitale seismiske data. Akustiske data og video er verifisert med analyser av bunnprøver. Detaljerte vanddypsdata har inngått som støtte i tolkningen.

Datamaterialet Bunnsedimenter (kornstørrelse) er digitalisert og tilrettelagt vha. ArcGIS verktøy. Metodikken er beskrevet i egenskapsfeltene Målemetode og GeolPavisningstype. Temakoder og egenskaper følger i hovedsak SOSI-standardene.



Referanse til datasettet:

Bunnsedimenter (kornstørrelse), regionalt.
Norges geologiske undersøkelse/MAREANO
[nedlastingsdato]

AJOURFØRING OG OPPDATERING

Maringeologisk database ajourholdes og oppdateres fortløpende.

LEVERANSEBESKRIVELSE

Format (Versjon)

- Shape
- SOSI
- ESRI File Geodatabase
- GML

Projeksjoner

UTM sone 32, 33 eller 35 (EUREF89)
UTM sone 32, 33 eller 35 (WGS84)
Geografiske koordinater bredde/lengde (WGS84)

Tilgangsrestriksjoner

Informasjon tilgjengeliggjøres under [Norsk lisens for offentlige data \(NLOD\)](#).

Ved bruk av informasjon fra Norges geologiske undersøkelse (NGU), skal følgende tekst alltid oppgis:

"Inneholder data under Norsk lisens for offentlige data (NLOD) tilgjengeliggjort av Norges geologiske undersøkelse (NGU)".

Tjeneste

<https://geo.ngu.no/mapserver/MarinBunnsediment>
erWMS

Formell beskrivelse av tjenesten (capabilities):

<https://geo.ngu.no/mapserver/MarinBunnsedimenterWMS?VERSION=1.3.0&REQUEST=GetCapabilities&SERVICE=WMS&>

Kartvisning

https://geo.ngu.no/kart/marin_mobil/?lang=nor&map=0

OBJEKTTYPELISTE

- KornstrFlate
- DataAvgrensning
- GeolAvgrLinje

EGENSKAPSLISTE

- sedKornstørrelse
- sedKornstørrelseNavn
- datauttaksdato
- førsteDigitaliseringsdato
- oppdateringsdato
- geolPavisningstype
- geolPavisningstypeNavn
- medium
- målemetode
- målemetodeNavn
- nøyaktighet
- temakvalitet
- opphav

LENKER

- [Les mer om Bunnsedimenter \(kornstørrelse\)](#)
- [Metadata i geoNorge](#)
- [Produktspesifikasjon](#)
- [SOSI-standard \(v. 4.0\) Løsmassegeologi](#)
- [Norsk lisens for offentlige data \(NLOD\)](#)