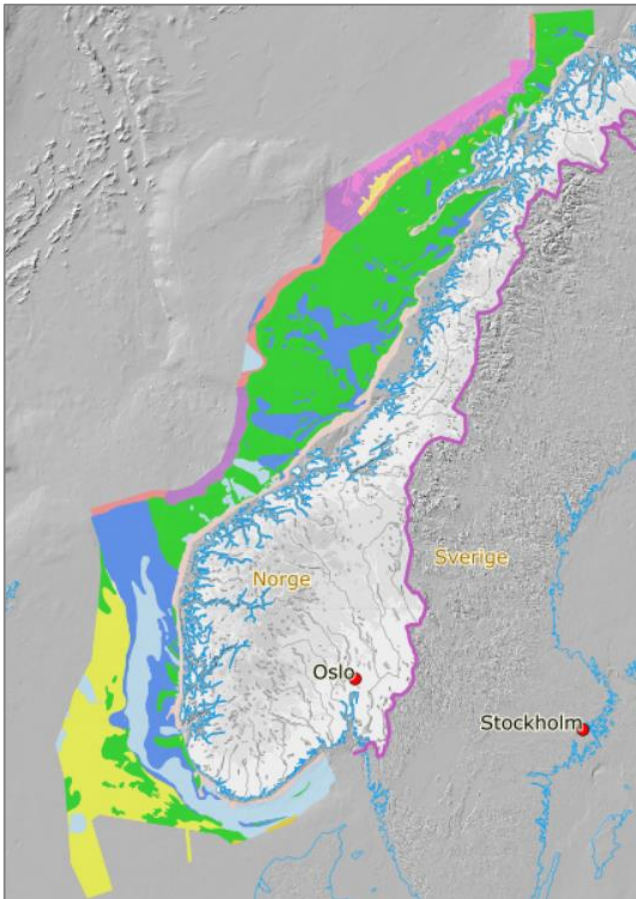
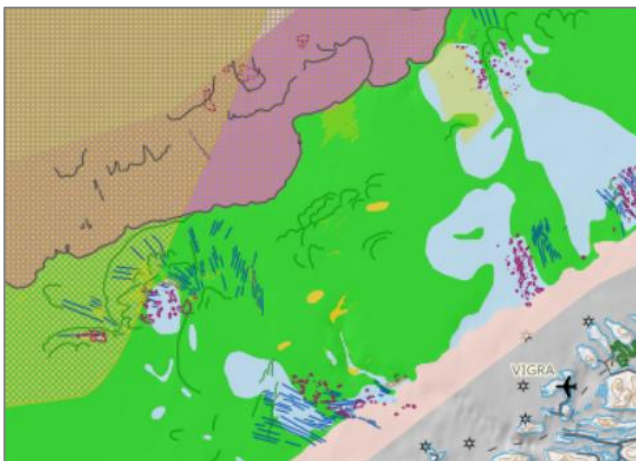


# PRODUKTARK: BUNNSEDIMENTER (DANNELSE) OVERSIKT - M 1 : 750 000

## BESKRIVELSE



Enkelt kartinnsyn



Kartinnsyn med flere tema.

**Datasettet viser bunnsedimenter i havbunnens øvre del (øverste 0-3 m av sjøbunnen), klassifisert etter jordartstype.**

Datasettet dekker norske havområder der det er utført maringeologisk kartlegging i liten målestokk. Datasettet er satt sammen av havbunnskart og data fra flere forsknings- og kartleggingsprosjekter.

## FORMÅL/BRUKSOMRÅDE

Løsmasser er en naturressurs, som på lik linje med vann og luft er avgjørende for plante- og dyreliv. Kunnskap om løsmassene er nødvendig for forståelsen av prosesser i det marine miljø, og kunnskap om fordeling av løsmasser er viktig for en best mulig forvaltning av marine arealer og ressurser.

Jordart som egenskap beskriver løsmassenes dannelses måte. Kart over løsmasser klassifisert etter jordartstype forklarer prosessene som har medvirket til områdets geologiske utvikling og særtrekk. Samtidig kan kunnskapen om geologiske prosesser og resulterende jordarter fortelle om løsmassenes beskaffenhet og egenskaper.

Datasettet kan anvendes som underlag i overordnet areal- og miljøplanlegging, sårbarhetsanalyser, habitatskartlegging, i forbindelse med installasjoner på sjøbunnen osv.

Detaljnivået på datasettet tilsier bruk innenfor kartmålestokken: 1:500 000 - 1:1 000 000.

## EIER/KONTAKTPERSON

Norges geologiske undersøkelse.

**Fagekspert:** Reidulv Bøe, [Reidulv.Boe@ngu.no](mailto:Reidulv.Boe@ngu.no)

**Datateknisk:** Aave Lepland, [Aave.Lepland@ngu.no](mailto:Aave.Lepland@ngu.no)

## DATASETTOPPLØSNING

**Målestokktall:** 750 000

**Stedfestingsnøyaktighet (meter):** 500



## UTSTREKNINGSINFORMASJON

### Utstrekningsbeskrivelse

Norske havområder i Norskehavet, Nordsjøen og Skagerrak.

## KILDER OG METODE

Datasettet er tolket og digitalisert av NGU, men grunnlaget for tolkninger er data fra Norges geologiske undersøkelse (NGU), Kartverkets sjødivisjon, IBCAO, OLEX og Institutt for Kontinentalsokkelundersøkelser (IKU). I tillegg er en rekke vitenskapelige artikler, rapporter og eldre kart brukt til sammensetting av dannelseskartet.

Dattemaet Bunnsedimenter (dannelse) i denne målestokken er hovedsakelig basert på analyser av sedimentprøver fra havbunnen og tolkning av analoge og digitale seismiske data. I begrenset omfang er det også blitt brukt tolkning av digitale reflektivitetsdata og havbunnsvideo. Vanddypsdata har inngått som støtte i tolkningen.

Dataene er digitalisert og tilrettelagt vha. ArcGIS verktøy. Metodikken er beskrevet i egenskapsfeltene Målemetode og Geopåvisningstype. Temakoder og egenskaper følger i hovedsak SOSI-standarden.

Les mer: [NGU Rapport 2018.014](#)

### Referanse til datasettet:

Bunnsedimenter (dannelse), oversikt.  
Norges geologiske undersøkelse, [nedlastingsdato]

## AJOURFØRING OG OPPDATERING

Maringeologisk database ajourholdes og oppdateres fortløpende.

## LEVERANSEBESKRIVELSE

### Format (Versjon)

- Shape
- SOSI
- ESRI File Geodatabase

### Projeksjoner

UTM sone 32, 33 eller 35 (EUREF89)

UTM sone 32, 33 eller 35 (WGS84)

Geografiske koordinater bredde/lengde (WGS84)

## BUNNSEDIMENTER (DANNELSE), OVERSIKT

### Tilgangsrestriksjoner

Informasjon tilgjengeliggjøres under [Norsk lisens for offentlige data \(NLOD\)](#).

Ved bruk av informasjon fra Norges geologiske undersøkelse (NGU), skal følgende tekst alltid oppgis:

"Inneholder data under Norsk lisens for offentlige data (NLOD) tilgjengeliggjort av Norges geologiske undersøkelse (NGU)".

### Tjeneste

<http://geo.ngu.no/mapserver/MarinBunnsedimenterWMS>

Formell beskrivelse av tjenesten (capabilities):

<http://geo.ngu.no/mapserver/MarinBunnsedimenterWMS?VERSION=1.3.0&REQUEST=GetCapabilities&SERVICE=WMS&>

### Kartvisning

[http://geo.ngu.no/kart/common\\_mobil/?\\_kart/marin\\_mobil/\\_lang=nor::map=1](http://geo.ngu.no/kart/common_mobil/?_kart/marin_mobil/_lang=nor::map=1)

## OBJEKTTYPELISTE

- LosmasseFlate
- LosmasseGrense
- DataAvgrensning

## EGENSKAPSLISTE

- Jordart
- datauttaksdato
- geolPavisningstype
- medium
- målemetode
- nøyaktighet
- temaKvalitet
- dato
- oppdateringsdato
- opphav

## LENKER

- [Les mer om Bunnsedimeter, dannelse](#)
- [Metadata i geoNorge](#)
- [Produktspesifikasjon](#)
- [SOSI-standard \(v. 4.0\) Løsmassegeologi](#)
- [Norsk lisens for offentlige data \(NLOD\)](#)