



Direktoratet for
mineralforvaltning
med Bergmesteren for Svalbard

Senioringeniør Åse Bollingmo NGU-dagen 2013



Alf Viktor Larsen, sen.ing. Direktoratet for mineralforvaltning og Knut Særen, anleggssjef Franzefoss avd. Steinskogen 29.10.2012



Direktoratet for
mineralforvaltning
med Bergmesteren for Svalbard

Ny direktør – Randi Skirstad Grini





Direktoratet for
mineralforvaltning
med Bergmesteren for Svalbard

Tema

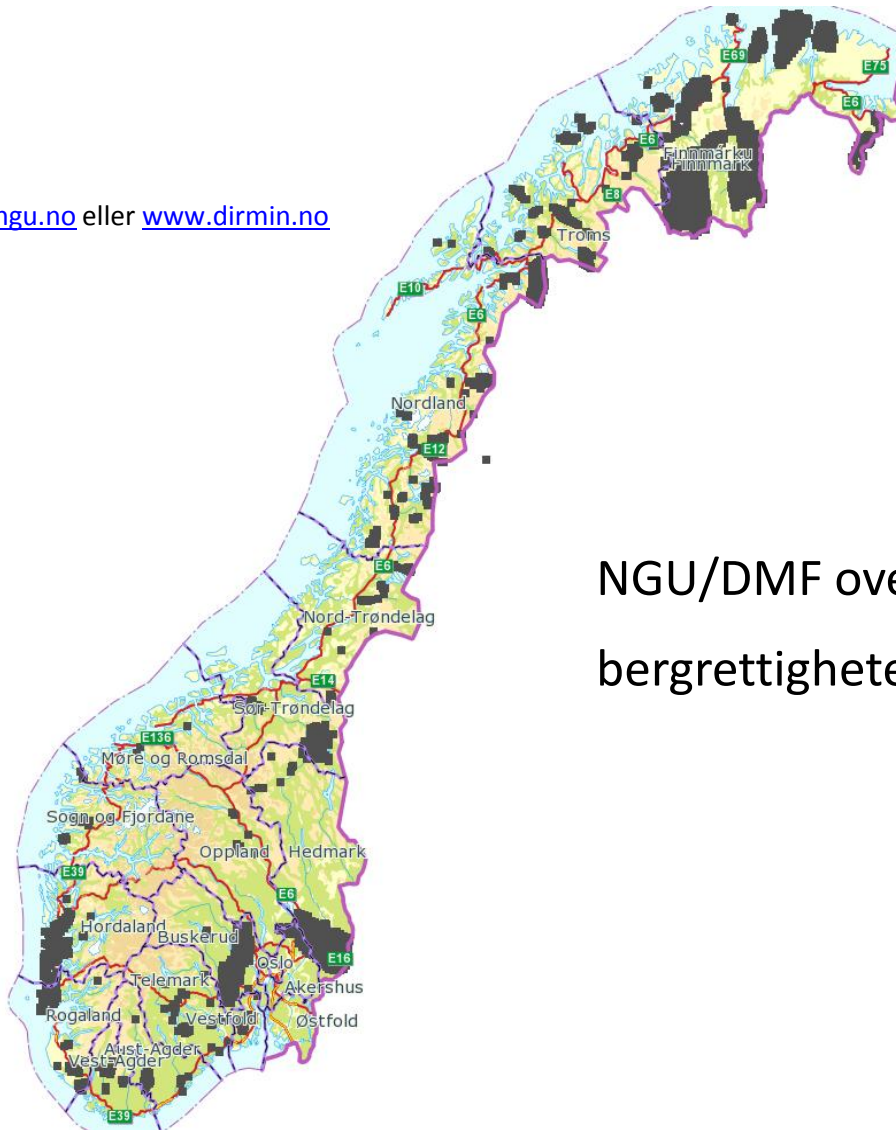
Interessen for Bergrettigheter

Møtet mellom offentlig forvaltning og aktørene i mineralnæringa

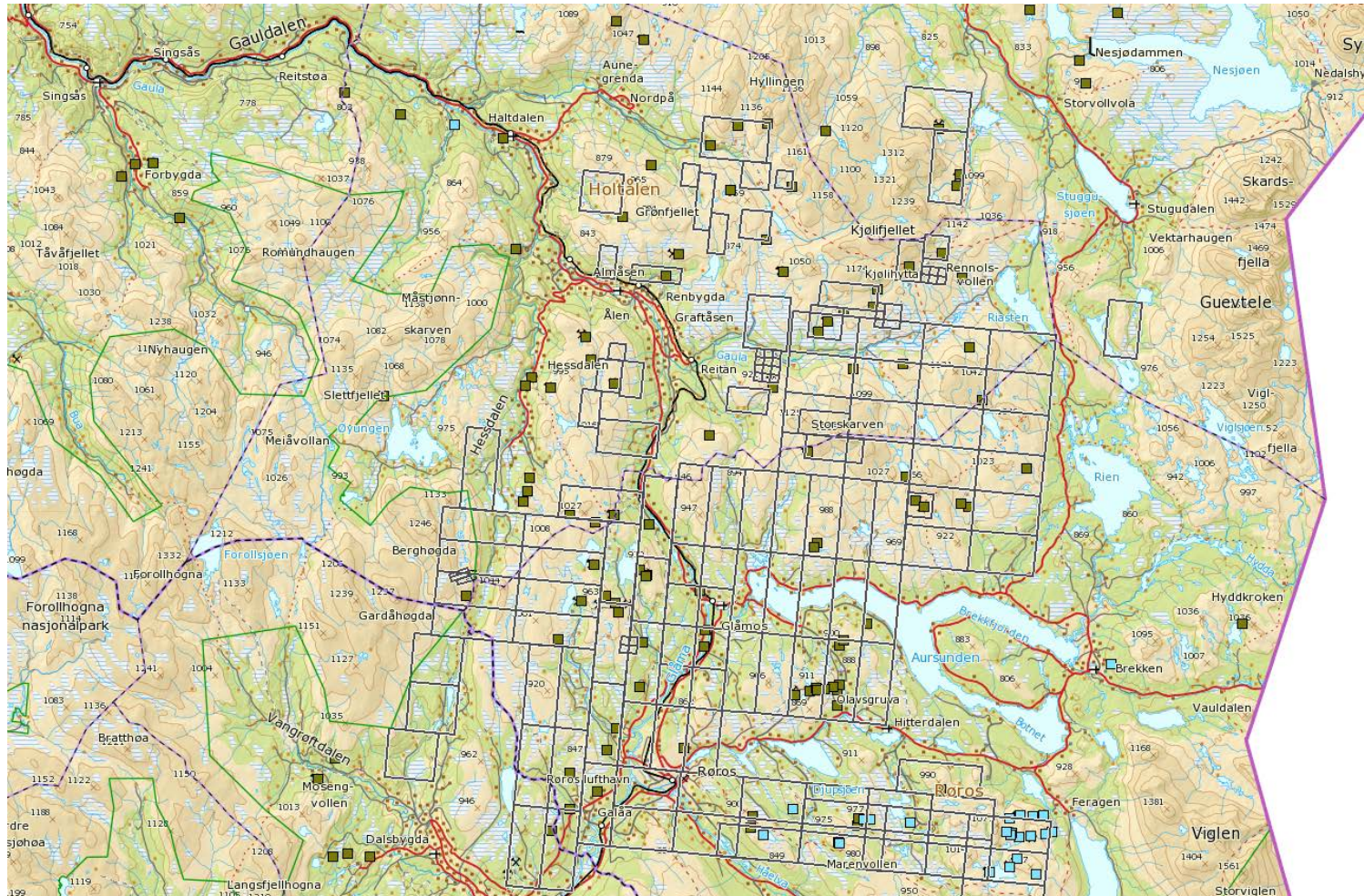


Direktoratet for
mineralforvaltning
med Bergmesteren for Svalbard

Gå inn via www.ngu.no eller www.dirmin.no



NGU/DMF oversiktskart over tildelte
bergrettigheter pr. januar 2013



NGU/DMF metaller og tildelte bergrettigheter pr. januar 2013 i
Rørosområdet



Direktoratet for
mineralforvaltning
med Bergmesteren for Svalbard



Theodor Kittelsen

LANGT OM LENGE- OG
LENGER ENN LANGT.....

..... JEG FANT, JEG
FANT!!

en stor, rik, etterspurt, teknisk
løsbar, lønnsom forekomst!!
Og vil bare komme i gang!!



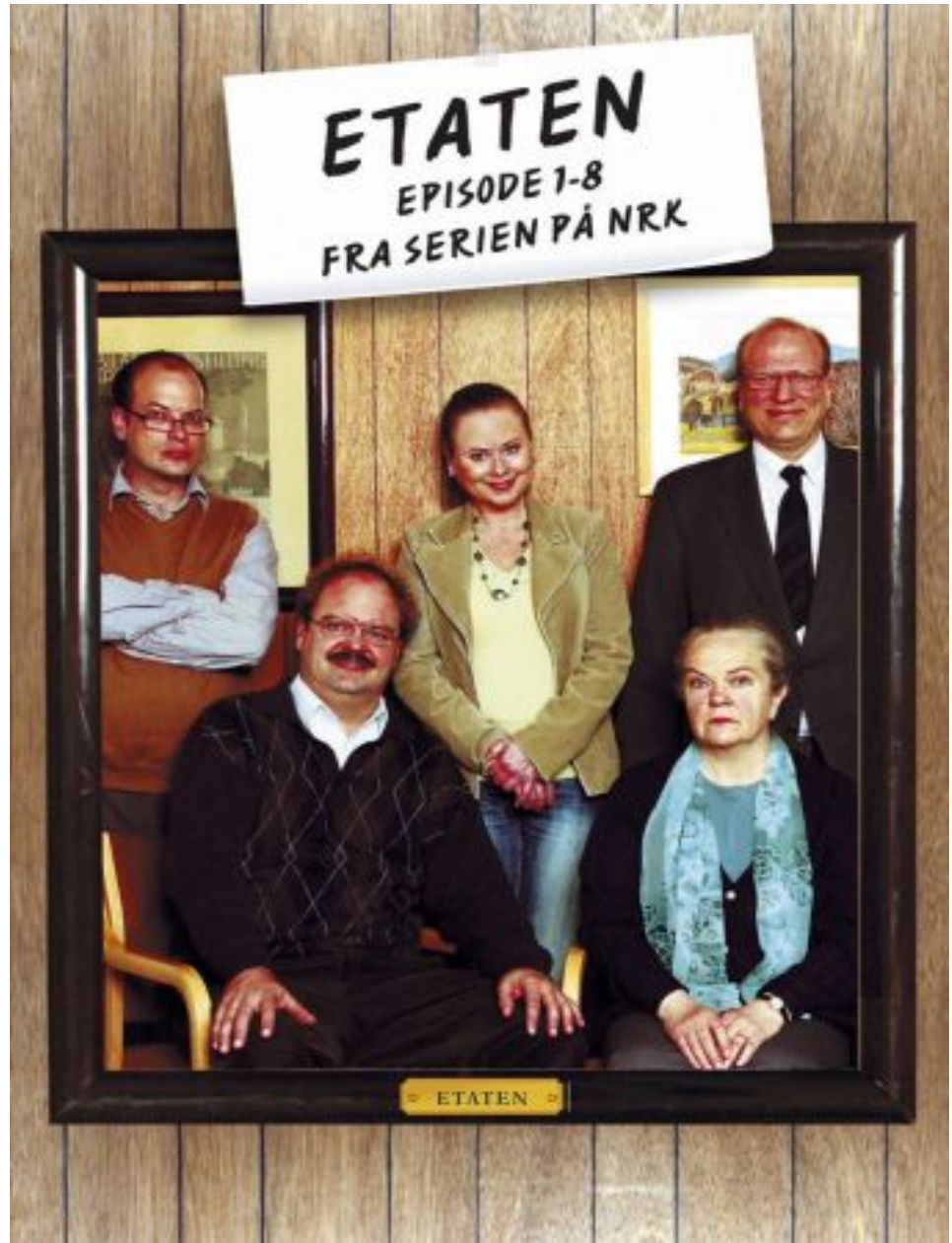
Direktoratet for
mineralforvaltning
med Bergmesteren for Svalbard

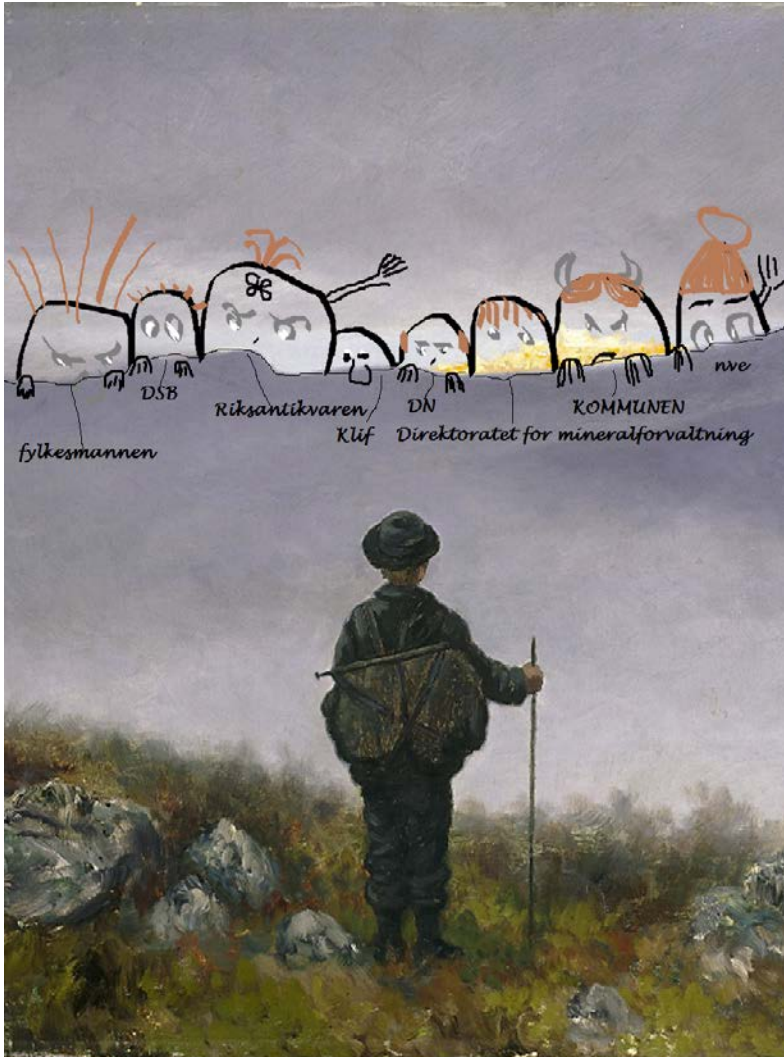
Se så stort kan det bli! Flott? Arbeidsplasser, viktig råstoff for samfunnet.....





Direktoratet for
mineralforvaltning
med Bergmesteren for Svalbard





Fritt etter Theodor Kittelsen

Oppeves myndighetene sånn?

Hvorfor?

Delvis gjensidige fordommer,
men kan det også være noe i at

- planprosessen er for omfattende?
- prosessen er uforutsigbar?
- utfallet av prosessen er uforutsigbart?
- det er behov for endra prosess?



Direktoratet for
mineralforvaltning
med Bergmesteren for Svalbard

Direktoratet for mineralforvaltning med Bergmesteren for Svalbard

(Bergvesenet før)

Inngår i byråkratiet under Nærings- og handelsdepartementet

Kontorer 3. etasje her

19 ansatte

Dekker hele Norge + Svalbard

Omstilling/opptrapping. 4 nye stillinger i 2013



Direktoratet for
mineralforvaltning
med Bergmesteren for Svalbard

Samfunnsoppdraget vårt

” DMF skal arbeide for at Norges mineralressurser forvaltes og utnyttes til beste for samfunnet. Dette innebærer at DMF skal legge grunnlag for økt verdiskaping, basert på en samfunnsmessig forsvarlig utvinning og bearbeiding av mineraler, hvor hensynet til både næringsvirksomhet og miljø ivaretas ”



Direktoratet for
mineralforvaltning
med Bergmesteren for Svalbard

Blant annet gjør vi dette:

Gir undersøkelsestillatelser
(statens mineraler på fastlandet)

ÅR	Nye km ²
2008	154
2009	179
2010	1113
2011	18663
2012	15559

For grunneiers mineraler (pukk, grus, naturstein....) kommer DMF som regel inn etter at kommunen har avgjort arealbruken.

2012: 44 driftskonsesjoner på grunneiers mineraler (12 i 2011)

Høringsuttalelser etter plan- og bygningsloven:

144 reguleringsplaner (92 i 2011)

138 kommuneplaner (54 i 2011)



Direktoratet for
mineralforvaltning
med Bergmesteren for Svalbard

Besørge sikrings- og oppryddingstiltak

Drogsetgruva i Meldal kommune



Fører bergverksstatistikk for 12-1300 uttakssteder

Informerer kommuner, andre myndigheter, industrien, grunneiere



Direktoratet for
mineralforvaltning
med Bergmesteren for Svalbard

Fører tilsyn med drift – evt. gir pålegg. 275 virksomheter besøkt i 2012



Senioringeniør Åse Bollingmo
Direktoratet for
mineralforvaltning

Anleggssjef Thomas Thorgaard
Franzefoss

Lia pukkverk i Trondheim 30.10.2012



Direktoratet for
mineralforvaltning
med Bergmesteren for Svalbard

DMF skal **ikke** være

- rene ”mineralaktivister” eller bergverkskonsulenter
- pådrivere for endringer i vedtatt politikk

Observert fra DMF – hvordan møter myndighetene mineraltiltakene ?

- Plan- og bygningsloven er mer bestemmende enn mineralloven for mineralnæringa. Så kommunen er den viktigste myndigheten
- Store ulikheter kommunene mellom
- Ulike typer miljøkonsekvenser sidestilles, fx landskap/forurensning
- KU viser ulemper i større grad for masseuttak enn for andre tiltak
- KU fremhever ulemper ved masseuttak mer enn samfunnsnyttan
- ”Slaget” står lokalt
- Budskapet om samfunnsnytte er nådd frem i begrensa grad
- Det går trått å bedre samfunnsaksepten



Direktoratet for
mineralforvaltning
med Bergmesteren for Svalbard



.... stygt sår



.... Spektakulært...?



Hvorfor er dette vanskelig å forstå?

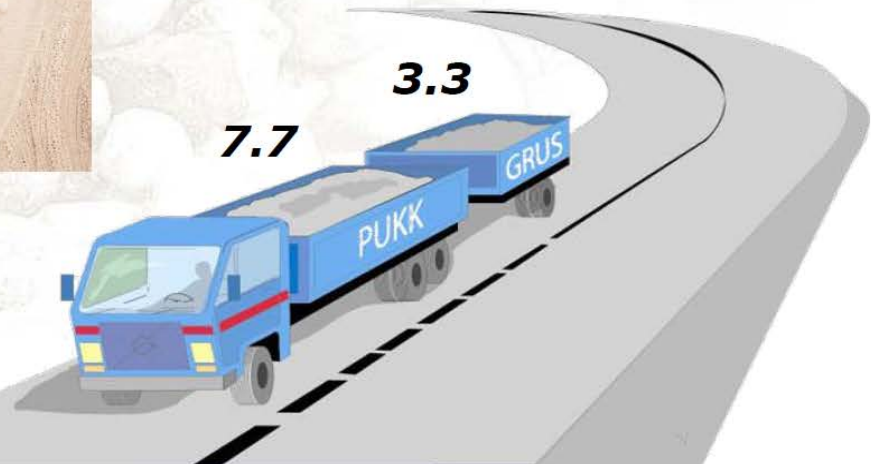
Forbruk pr. innbygger: 12,5 tonn mineralske råstoffer



*Dette tilsvarer 940 tonn mineraler
gjennom et helt liv!*

11 tonn årlig grus/pukk

4,3 mill. lastebiler
å 10 tonn på norske veier
hvert år





Direktoratet for
mineralforvaltning
med Bergmesteren for Svalbard

Evig eies kun et dårlig rykte



- **Er planprosessen uforutsigbar?**

Nei. Men man må kunne spillereglene, og ta utgangspunkt i hva som er politisk mulig i den enkelte kommune

- **Er utfallet av prosessen uforutsigbart?**

Ja. Det skal det pr. def. være etter gjeldende forvaltningsordning

- **Er det behov for endra planprosess?**

DMF tar ikke stilling, men flere mulige endringer har vært lansert



Direktoratet for
mineralforvaltning
med Bergmesteren for Svalbard

- **rikspolitiske retningslinjer ?**
- **driftskonsesjon erstatte reguleringsplan, som for energiutbygginger ?**
- **DMF som KU-myndighet ?**
- **justering av mineralloven ?**

Noen svar kommer kanskje i kjølvannet av mineralstrategien



ny rikspolitikk eller ikke.....

- DMF blir mer synlige og offensive på vegne av interessene vi skal ivareta
- Vi finner opp ny pedagogisk tilnæringsmåte for mineral-”budskapet”
- Vi trenger mer tilgjengelig kunnskap om konsekvenser, fx av sjødeponi

så får vi forhåpentlig



..... økt verdiskaping, basert på en
samfunnsmessig forsvarlig utvinning og
bearbeiding av mineraler, hvor hensynet til både
næringsvirksomhet og miljø ivaretas

Takk for oppmerksomheten!

