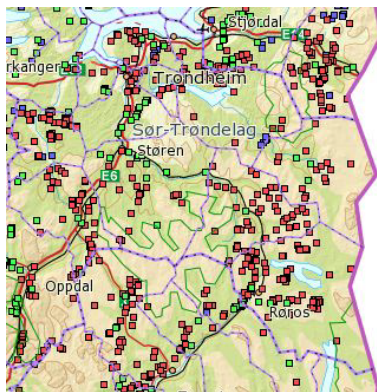


# Produktark: Mineralressurser: industrimineraler, naturstein og metaller

## Beskrivelse



Bruk knappen for å veksle mellom tegnforklaringene.

(Topografi) >>>

Tegnforklaring

- Mineralressurser - Alle forekomster
- Industrimineraler
  - Naturstein
  - Metaller

Dataene gir en oversikt over registrerte forekomster av industrimineraler, naturstein og metallressurser. Inneholder også vurdering av viktighet. Dataene inneholder både areal og punktregistreringer.

## Formål/bruksområde

Dataene gir en oversikt over landets forekomster av industrimineraler, naturstein og metaller (malmer), og derigjennom uttakssteder i Norge som på kort og lang sikt kan utnyttes som råstoff. En av nytteverdiene er å sikre at områder for eksisterende og fremtidig uttak blir tatt med i areal- og reguleringsplanene i kommuner og fylker.

## Eier, kontaktperson

Norges geologiske undersøkelse.

**Datateknisk:** Bobo Nordahl, bo.nordahl@ngu.no

**Fagekspert:** Henrik Schiellerup,

henrik.schiellerup@ngu.no

Jan Sverre Sandstad, jan.sandstad@ngu.no

Håvard Gautneb, havard.gautneb@ngu.no

Rolv Dahl, rolv.dahl@ngu.no

## Datasettoppløsning

Målestokkuavhengig.

## Utstrekningsinformasjon

**Utstrekningsbeskrivelse**

Norge fastland.

## Kilder og metode

Utgangspunktet for beskrivelsen av forekomster av metaller (malm), industrimineraler og naturstein er FORIBA som er et register over forekomster registrert i Bergarkivet. Den oversikten var basert på eldre sammenstillinger, rapporter og publikasjoner. Oppdatering av data om disse forekomstene foregår ved befaringer og detaljerte undersøkelser i felt samt innsamling av data fra rapporter og publikasjoner.

## Ajournføring og oppdatering

Dataene er innsamlet over lang tid. Oppdateres fortløpende etter prioriteringer.

## Status

Datasettet er landsdekkende.

## Leveransebeskrivelse

### Format (Versjon)

- Shape (SOSI 4.0)
- SOSI (SOSI 4.0)
- ESRI Filgeodatabase (GDB v 9.3.1)

### Projeksjoner

UTM EUREF89, lokal eller sone 33

### Tilgangsrestriksjoner

Ingen. Dataene er gratis dersom nedlastingsløsningen benyttes.

### Tjeneste

Dataene er tilgjengelig på portalen Mineralressurser: <http://geo.ngu.no/kart/mineralressurser/>

## Objektypeliste

- MalmOmrFlate
- IndustrimineralOmrFlate
- NatursteinOmrFlate
- MalmOmr
- IndustrimineralOmr
- NatursteinOmr
- MalmLokalitet
- IndustrimineralLokalitet
- NatursteinLokalitet
- RastoffProvePkt
- GeolAvgrLinje

## Egenskapsliste

- R\_ESTIMAT\_STAN
- FAKTAARK\_URL

- HIST\_VIKTIG
- antallAnalyser
- datauttaksdato
- driftForhold
- driftMetode
- navnRastoffobj
- identRastoffobj
- førsteDatafangstdato
- geolBeskrivelse
- geolVerdivurdering
- materialType
- materialUndertype
- målemetode
- nøyaktighet
- oppdateringsdato
- forekomstNummer
- rastoffReserver
- stedfestingVerifisert
- totalProduksjon
- typeRastoffVirksomhet
- posisjonskvalitet

## Lenker

- [Metadata i geoNorge](#)
- [Produktspesifikasjon](#)
- [SOSI-standard \(v. 4.0\) Råstoffutvinning](#)