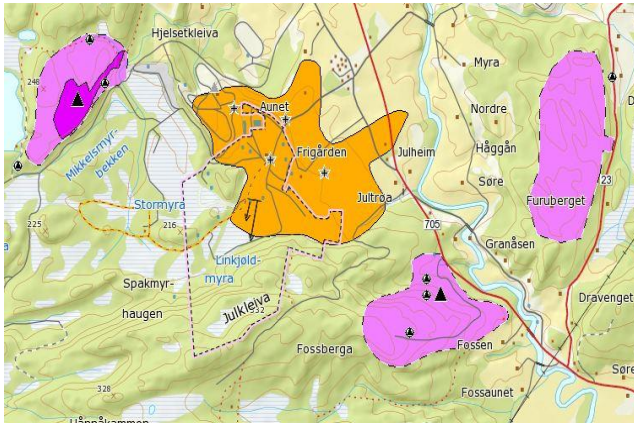


PRODUKTARK: GRUS OG PUKK

BESKRIVELSE



Grus-, pukk- og steintippdatabasen gir en oversikt over sand-, grus-, pukk- og steintippforekomster og uttakssteder i Norge som kan utnyttes som råstoff i bygge- og anleggsvirksomhet.

FORMÅL/BRUKSOMRÅDE

Målsetningen med Grus-, pukk- og steintippdatabasen er å gi informasjon om forekomster av sand, grus og pukk til byggeformål, og være et redskap i lokal og regional forvaltning for å sikre tilgangen av disse ressursene i et langsiktig perspektiv.

Grus-, pukk- og steintippdataene gir informasjon om forekomstene, arealbruk, volum, kvalitet og hvor viktige de er som råstoff til byggetekniske formål. I tillegg finnes informasjon om massetak på forekomstene.

En av nytteverdiene er å sikre at områder for eksisterende og fremtidig uttak av grus og pukk blir tatt med i kommunale arealplaner.

Anbefalt bruksmålestokk er 1:50.000. Der ØK er tilgjengelig er imidlertid dataene etablert i 1:5.000-50.000.

EIER/KONTAKTPERSON

Norges geologiske undersøkelse.

Datateknisk: Bobo Nordahl, bo.nordahl@ngu.no
Fagekspert: Eyolf Erichsen, eyolf.erichsen@ngu.no

DATASETTOPPLØSNING

Målestokktall: 5.000-50.000
Stedfestingsnøyaktighet (meter): varierer

UTSTREKNINGSINFORMASJON

Utstrekningsbeskrivelse
Hele fastlands-Norge med øyer langs kysten.

KILDER OG METODE

Etableringen ble gjennomført fylkesvis ved hjelp av flybildetolkning, geologiske kart, feltkartlegging, prøvetaking og innsamling av annen relevant informasjon. Databasen inneholder innenfor visse fastlagte kriterier med hensyn til mektighet og totale mengder, opplysninger om alle landets forekomster av sand, grus, pukk og steintipper.

Data er registrert på feltkart og deretter borddigitalisert eller digitalisert på skjerm i ArcMap. Noe er stedfestet med GPS.

Objekttyper og egenskaper følger i hovedsak gjeldende SOSI-standard.

AJOURFØRING OG OPPDATERING

Grus-, pukk- og steintippdatabasen ajourføres og oppdateres kontinuerlig. Endring i driftsforhold og nye forekomster legges inn fortløpende ved oppdatering.

Status

Datasettet er landsdekkende.

LEVERANSEBESKRIVELSE

Format (Versjon)

- ESRI Shape
- SOSI
- ESRI File Geodatabase



Projeksjoner

UTM sone 32, 33 eller 35 (EUREF89)

UTM sone 32, 33 eller 35 (WGS84)

Geografiske koordinater bredde/lengde (WGS84)

Tilgangsrestriksjoner

Informasjon tilgjengeliggjøres under [Norsk lisens for offentlige data \(NLOD\)](#).

Ved bruk av informasjon fra Norges geologiske undersøkelse (NGU), skal følgende tekst alltid oppgis:

"Inneholder data under Norsk lisens for offentlige data (NLOD) tilgjengeliggjort av Norges geologiske undersøkelse (NGU)".

Tjeneste

Datasettet inngår i WMS-tjenesten "Grus og pukk", og man kan velge ressurskart eller visning av områdenes betydning som offentlig ressurs inndelt i internasjonal betydning, nasjonal betydning, regional betydning, lokal betydning, liten betydning eller ikke vurdert.

<http://geo.ngu.no/mapserver/GrusPukkWMS5>

Formell beskrivelse av tjenesten (capabilities):

<http://geo.ngu.no/mapserver/GrusPukkWMS5?request=GetCapabilities&service=WMS>

- geolBeskrivelseURL
- losmassetype
- materialType
- materialUndertype
- mektighetFemtiProsent
- mineralRegistreringType
- målemetode
- rastoffBetydning
- nøyaktighet
- forekomstNummer
- lokalNummer
- proveNummer
- sisteBefaringdato
- stedfestingVerifisert
- typeRastoffVirksomhet
- rastoffVolum

LENKER

- [Metadata i geoNorge](#)
- [Produktspesifikasjon GrusPukk](#)
- [SOSI-standard \(v.4.0\) Råstoffutvinning](#)
- [Norsk lisens for offentlige data \(NLOD\)](#)
<http://data.norge.no/nlod/no>

OBJEKTTYPELISTE (VALGFRITT)

- Esker
- PukkObservasjon
- PukkOmr
- PukkRegistrering
- PukkUttak
- RastoffProvePkt
- SandGrusObservasjon
- SandGrusOmr
- SandGrusRegistrering
- SandGrusUttak
- GeolAvgrLinje

EGENSKAPSLISTE (VALGFRITT)

- antallAnalyser
- avfallType
- datauttaksdato
- navnRastoffobj
- identRastoffobj
- geolBeskrivelse