



NORGES
GEOLOGISKE
UNDERSØKELSE
- NGU -

FOKUS

NGU FOKUS NO. 6 JANUAR 2016



LES MER PÅ
WWW.NGU.NO

BÆREKRAFTIG FORVALTNING AV SAND, GRUS OG PUKK

NGU FOKUS 18.01.2016 / SKREVET AV EYOLF.ERICHSEN@NGU.NO & KARI. AASLY@NGU.NO

Byggeråstoffene sand, grus og pukk (knust fjell) er blant de viktigste mineralske ressursene som utvinnes på land i Norge. Hver innbygger forbruker årlig ca. 11 tonn. Etter bearbeiding nyttes materialene i konstruksjoner som veier, jernbanetraseer, boliger og annen virksomhet i tilknytning til bygge- og anleggsvirksomhet. Disse råstoffene er ikke fornybare og må forvaltes fornuftig i et langsiktig perspektiv.

Forvaltning av grus og pukk

Samfunnsutviklingen går stadig raskere og fører til økt press på arealer og ressurser, spesielt nær byer og tettsteder. Det må legges til rette for en forsvarlig og fremtidsrettet utnyttelse av grus- og pukkressursene.

Det bør etterstrebnes en maksimal utnyttelse av forekomstene. Dette forutsetter utvidelsesmuligheter for allerede igangsatte uttak. Nye uttaksområder trenger buffersoner for forhindre konflikter knyttet til utnyttelse av ressursen og sikre nedbygging av ressursene omkring uttaket. Forekomster som ennå ikke er tatt i bruk må sikres mot endringer av arealbruken som kan gjøre framtidig utnyttelse vanskelig.

NGU har databaser med areal- og punktinformasjon om de fleste mineralforekomster i Norge. Forekomstene er vurdert ut fra deres betydning som ressurs. Dette er nødvendig informasjon for å gjennomføre en framtidsrettet forvaltning av de geologiske ressursene.

Mineralske ressurser, deriblant byggeråstoffer, forvaltes arealmessig etter Plan- og bygningsloven. Direktoratet for mineralforvaltning skal i henhold til mineralloven blant annet tildele konsesjon og godkjenne driftsplan for å fremme og sikre samfunnmessig forsvarlig forvaltning og bruk av mineralressursene. Regionale planer er nødvendige redskaper for å se ressursituasjonen over administrative grenser og legge grunnlag for enhetlig kommunal arealplanlegging.



[www.rogfk.no/Internet/Planer-og-prosjekter/Regionalplaner/Regionalplan-for-bygge-raastoff-i-Ryfylke/\(language\)/nor-NO](http://www.rogfk.no/Internet/Planer-og-prosjekter/Regionalplaner/Regionalplan-for-bygge-raastoff-i-Ryfylke/(language)/nor-NO)

NGU har bistått Rogaland fylkeskommune med å legge til rette det geologiske grunnlagsmaterialet og i utarbeidelsen av slike planer for Jæren (www.rogfk.no/Planer-og-prosjekter/Regionalplaner/Fylkesdelplan-for-byggeraastoffer-paa-Jaeren) og i Ryfylke.

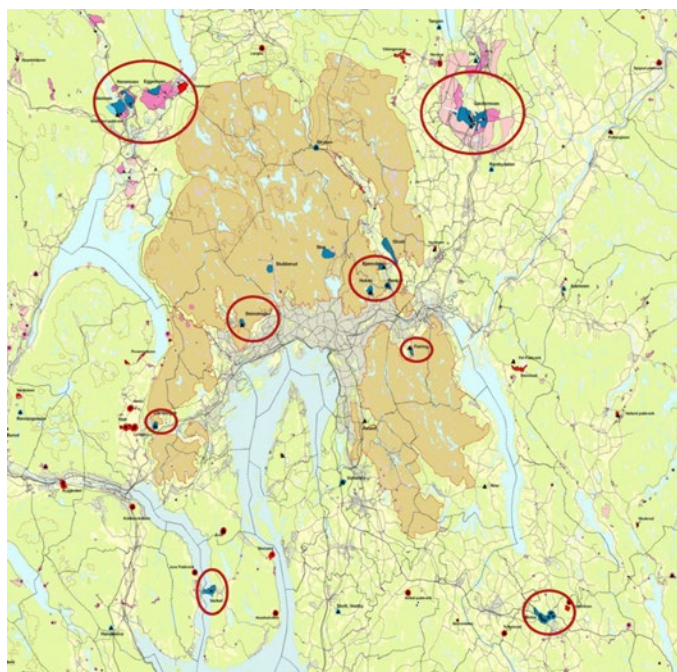
Det er rikspolitiske forventninger til at fylkeskommuner og kommuner sikrer tilgjengelighet til gode mineralforekomster for mulig utvinning, og at behovet for og tilgangen på byggeråstoff ses i en regional sammenheng (www.regjeringen.no/no/dokumenter/nasjonale-forventninger-til-regional-og-kommunal-planlegging/id2416682/).

Geologisk informasjon

NGU har ansvar for å fremskaffe nødvendig geologisk informasjon om forekomstene, og gjøre den tilgjengelig for bruk i offentlige planprosesser og

for andre brukere med behov for informasjon om grus- og pukkressursene. Grus-, pukk- og steintipp-databasen ved NGU (aps.ngu.no/pls/oradb/grus_GP_Oppslag.velg_fylke) inneholder opplysninger om de aller fleste grus- og pukkforekomster og uttakssteder i Norge. Den gir også informasjon om arealbruk, volum, driftsforhold, produsentnavn, kvalitet, mm. Databasen er også søkbar via kart (geo.ngu.no/kart/grus_pukk/).

For å gi et bedre grunnlagsmateriale og de beste forutsetningene ved avveininger mot andre verdier knyttet til arealbruken, har NGU klassifisert forekomstene i ut i fra hvilken betydning de har. Databasen klassifiserer forekomster til å være av internasjonal betydning, nasjonal betydning, regional betydning, lokal betydning, liten betydning eller ikke vurdert. Klassifiseringen er gjort etter nærmere gitte kriterier



Utsnitt av ressurskart sand, grus og pukk som grunnlag til forvaltningsplan for Oslo og Akershus.

ØNSKER DU MER INFORMASJON?



KARI ASLAKSEN AASLY

kari.aasly@ngu.no • Lagleder, Byggeråstoffer
Tel.: 73 90 42 38



EYOLF ERICHSEN

Eyolf.Erichsen@ngu.no • Forsker, Byggeråstoffer
Tel.: 73 90 41 63