

ALVDAL KOMMUNE

Kvartærgeologisk kart

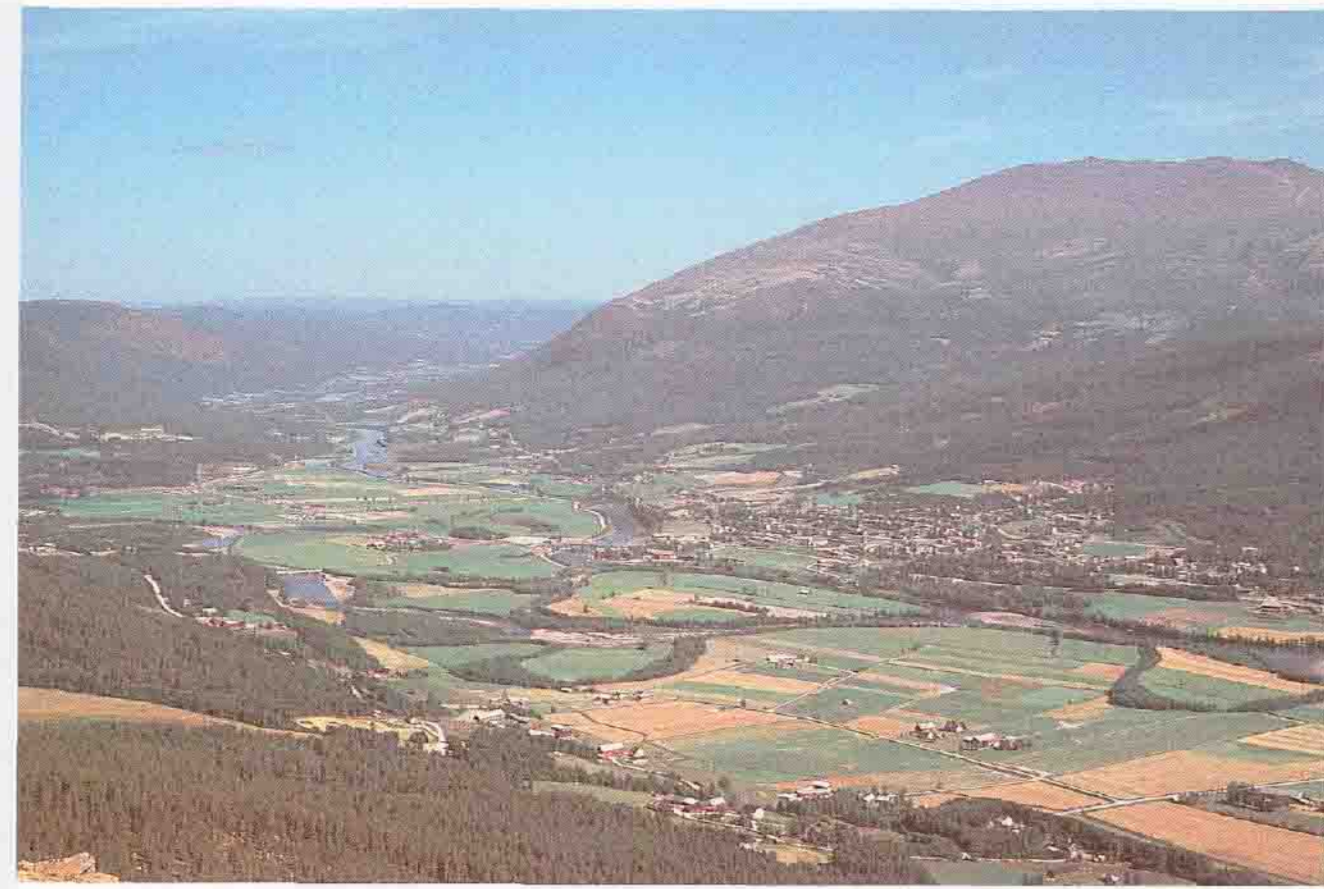


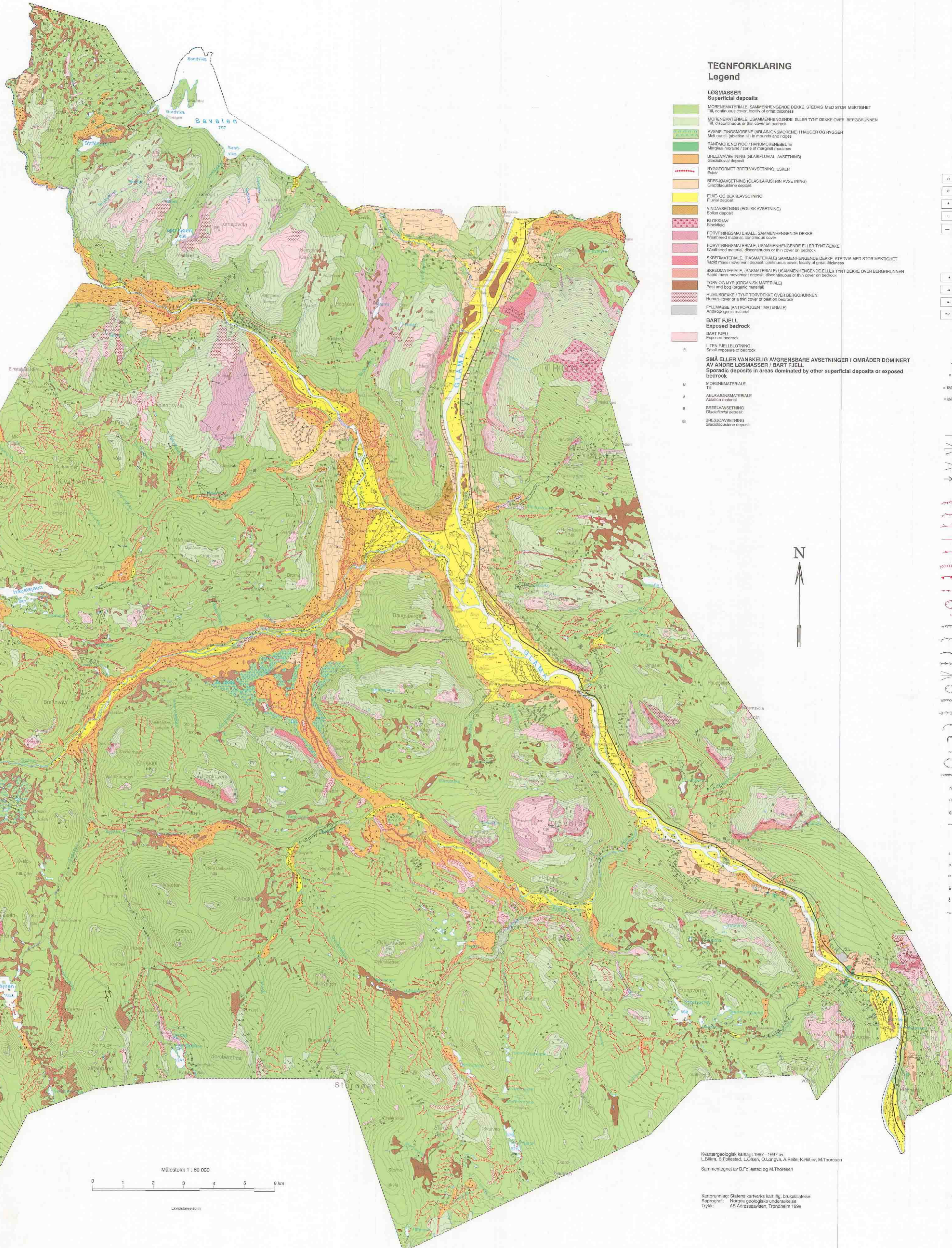
Foto: M. Thoresen

Målestokk 1:60 000



Norges geologiske undersøkelse
Geological Survey of Norway

Lokaliseringskart



TEGNFORKLARING Legend

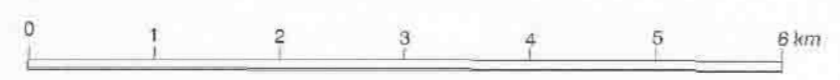
- LOSMASSER**
Superficial deposits
- MORENEMATERIALE, SAMMENHENGENDE DEKKE, STEDVIS MED STOR MØKTHET
Til: colluvial cover, locally of great thickness
 - MORENEMATERIALE, USAMMENHENGENDE ELLER TYNNT DEKKE OVER BEREGRUNNEN
Til: discontiguous or thin cover on bedrock
 - AVSMELTINGSOMRÅDER (KALASJONSMORNER) I HAVNER OG RYDDER
Melting of ice masses in fjords and clearings
 - RANDMORENEVYK / RANDMORENEBELTE
Marginal moraine / zone of marginal moraines
 - ISBELAVSETNING (GLASIFLUVAL AVSETNING)
Glacial deposit
 - RYDDFORMET ISBELAVSETNING, ISKER
Clearing cover or a thin cover of till on bedrock
 - BELEGAVSETNING (GLASIFLUVAL AVSETNING)
Glacial deposit
 - ELVE- OG BEKKAVSETNING
Fluvial deposit
 - VINDAVSETNING (EOLISK AVSETNING)
Eolian deposit
 - BLOKKVÅV
Blockfield
 - FORNYINGSMATERIALE, SAMMENHENGENDE DEKKE
Washfield material, discontiguous cover
 - FORNYINGSMATERIALE, USAMMENHENGENDE ELLER TYNNT DEKKE
Washfield material, discontiguous cover, locally of great thickness
 - SØRDMATERIALE (RAMMATERIALE) SAMMENHENGENDE DEKKE, STEDVIS MED STOR MØKTHET
Rapid mass-movement deposit, continuous cover, locally of great thickness
 - SØRDMATERIALE (RAMMATERIALE) USAMMENHENGENDE ELLER TYNNT DEKKE OVER BEREGRUNNEN
Rapid mass-movement deposit, discontiguous or thin cover on bedrock
 - TORG OG LØVRE PRODUKTER (MATERIALE)
Peat and bog (organic material)
 - HUMUSDEKKE / TYNNT TORDEKKE OVER BEREGRUNNEN
Humus cover or a thin cover of peat on bedrock
 - FYLLMASSE (ANTROPOGENE MATERIALE)
Anthropogenic material
- BART FJELL**
Exposed bedrock
- BART FJELL
Exposed bedrock
 - LITEN FJELLGJØTNING
Small exposure of bedrock
- SMÅ ELLER VANSKELIG AVGRENNBARE AVSETNINGER I OMRÅDER DOMINERT AV ANDRE LOSMASSER / BART FJELL**
Sporadic deposits in areas dominated by other superficial deposits or exposed bedrock
- MORENEMATERIALE
Til
 - ARLASJONSMATERIALE
Abandon material
 - ISBELAVSETNING
Glacial deposit
 - BELEGAVSETNING
Glacial deposit
- ISBEVEGELSE**
Direction of ice movement
- ISBEVEGELSE, BEVEGELSE MOT OBSERVASJONSPUNKET
Glacial retreat, movement towards the observation point
 - NYTTERISSE, ISGRUNNSTRØPER, ØKSENDE ANTALL HAKKER MED ØKSENDE RELATIV ALDER
Creeping glacier, streamlines, increasing number of ticks indicate increasing relative age
 - RELATIV ALDER UANDEKST
Relative age undetermined
 - ISGRUNNSTRØPER INNEFOR SEKTOREN
Glacial stream within the sector
- OVERLATEFORMER**
Surface morphology
- ISBELVINGSKJERING
Glacially eroded scarp
 - ISMILTVEANSLUP
Glacially eroded channel
 - LATVILT SMILTVEANSLUP
Lateral glacial drainage channel
 - ISMILTVEANSLUP OVER PASSOMÅDE
Glacially eroded channel crossing the water divide
 - GRUPPETFORMET AVSNITT AV SMILTVEANSLUP
Small canyon, glacially eroded
 - SPYLELETT
Glacially washed area
 - ISKONTAKTSKÅNING
Ice-contact slope
 - STROMKILBE ETTER BREDDET LUS
Shoals from glacial dammed lake
 - STOR DODDSCOP
Large hole
 - LITEN DODDSCOP
Small hole
 - ELVE- ELLER BEKKENDESKJERING
Fluvial erosion form
 - TOLKEDRE ELVE- ELLER BEKKELUP
Abandoned fluvial drainage channel
 - GRUPPETFORMET AV ELVE OG/ELLER BEKKE
Small canyon, fluvial and/or glacially eroded
 - DAVNE
Dale
 - VITTEFORM
Fan
 - STROMSCOP
Stream hollow
 - STROMKOLL
Stream ridge
 - TYDELIG SKREDLØP
Distinct slide/well-sorted path
 - SLEKANT
Slide mass
 - LITEN UTLØSNING
Small slide
 - LITEN FLYGSEDANDYNE
Small sand dune
 - MARKERT HALG ELLER RYGG
Distinct mound or ridge
 - KYGG
Ridge
 - HAUG- OG RYGGFORMET OVERFLATE
Mounds and ridges
 - TILMURK
Kumuck field
 - POLYGONMARK
Polygonal ground
 - SOULFUKTUNGER (SOKULUKUNSTUNGER)
Sulfur fountains
- ANDRE SYMBOLER**
Other symbols
- UTVÅSET OVER UTETILG, UNDERLUGENDE MASSER ER MER FINKORNE
Washed surface layer, underlying deposits are more fine-grained
 - HØYT BLOKKHOLD / OVERFLATEN
High frequency of boulders on the surface
 - STOR BLOKK
Large boulder
 - MASSERT DRIFT
Gravel of high frequency
 - MASSERT, METALGT ELLER SPORADISK DRIFT
Gravel of high frequency or sporadically in operation
 - BAKKEPLANERING
Hill leveling
- KORNSTORRELSE**
Grain size
- BLOKK (B) > 250mm
Boulder
 - STEN (S) 250mm - 64mm
Cobble
 - GRUS (G) 64mm - 2mm
Gravel
 - SAND (S) 2mm - 0,063mm
Sand
 - SILT (SI) 0,063mm - 0,0025mm
Silt
- MEKTHET OG LAGFOLGE**
Thickness and stratigraphy
- SYMBOLER FOR AVSETNINGSTYPEN OG KORNSTORRELSE ER VIST OVENFOR
Symbols for sediment type and grain size are shown above
 - EKSEMPLER
Examples
 - DEN KARTLAGTE AVSETNINGEN ER 3 M MØKTHET
The thickness of the mapped deposit is 3 m
 - MEKTHETEN TIL DEN KARTLAGTE AVSETNINGEN ER STORRE ENN 3 M
The thickness of the mapped deposit exceeds 3 m
 - DE KARTLAGTE AVSETNINGEN BESTÅR AV 1 M SAND, UNDER ER DET 3 M SANDIG GRUS OVER FJELL
The mapped deposit consists of 1 m sand, which is overlain by 3 m of sandy gravel on bedrock
 - DE KARTLAGTE AVSETNINGEN ER 3 M MØKTHET, LUNDER ER DET EN 1 M MØKTHET ISBELAVSETNING
The mapped deposit is 3 m thick; this is underlain by a glacial deposit of 5 m or less which exceeds a thickness of 1 m

Kvartærgeologisk kartlagt 1987 - 1997 av:
L. Blåka, S. Foltestad, L. Olsen, O. Lorange, A. Røtt, K. Røtt, M. Thoresen
Sammenlagt av B. Foltestad og M. Thoresen

Kartgrunnlag: Statens kartverks kart (R), brukstalltabell
Kartgrunnlag: Norges geologiske undersøkelse
Trykk: AS Adresseveien, Trondheim 1999

Relatert til drøtt skart: Thoresen, M. og Foltestad, B.A.,
ALVDAL, Kvartærgeologisk kart 1:60 000
Norges geologiske undersøkelse 1999

Målestokk 1:60 000



Ettskiltene 20 m