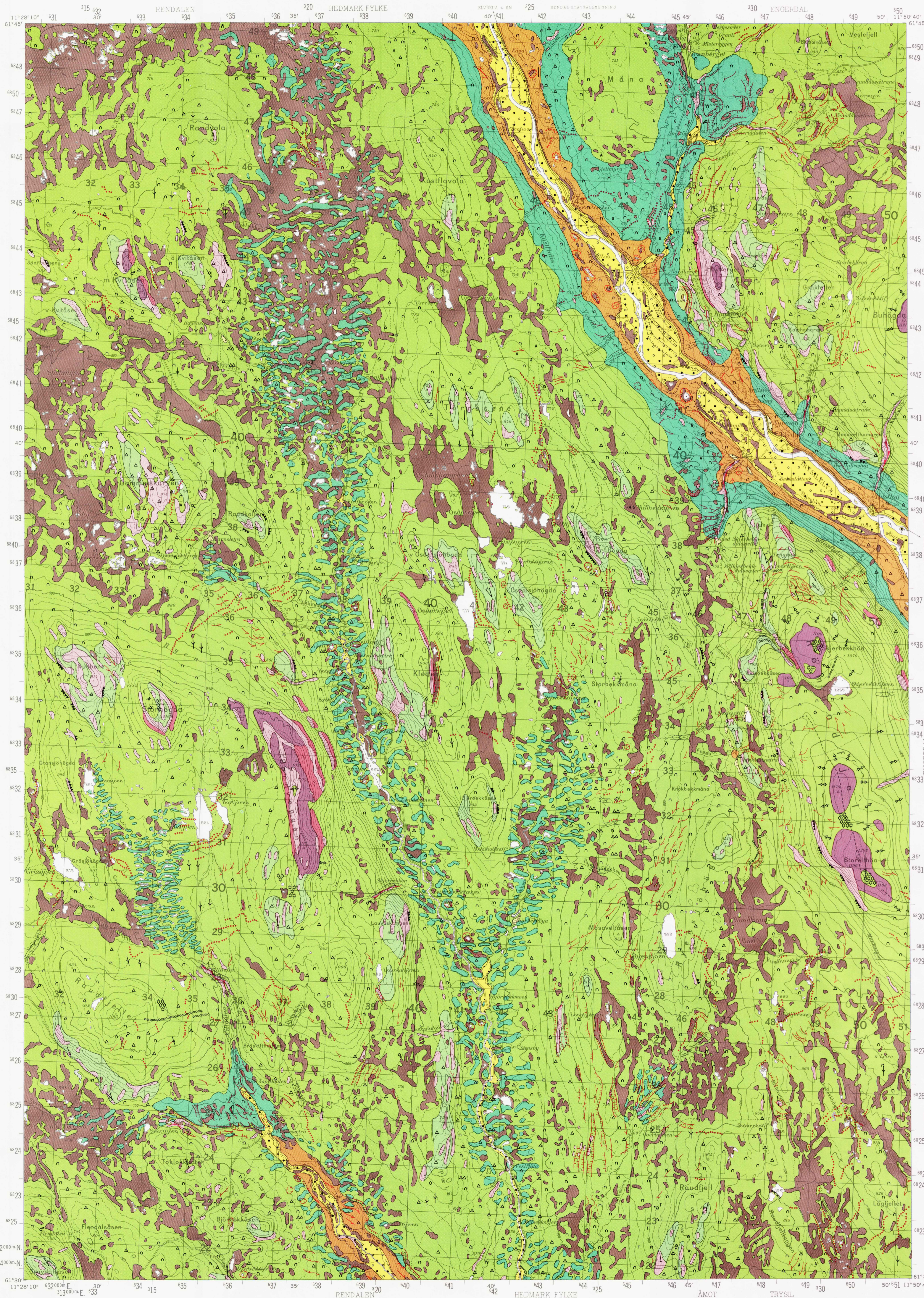


ELVDAL

2018 III

KVARTÆRGEOLOGISK KART 1:50000

NORGES GEOLOGISKE UNDERSØKELSE



TEGNFORKLARING

Legend

- MORENEMATERIALE**
Till
- BUNNMORENE
Lodgement till
- TYNT DEKKE AV MORENEMATERIALE
Thin cover of till
- ABLASJONSMORENE
Ablation till
- A
INNBLANDING AV ABLASJONSMORENEMATERIALE I ANNEN JORDART
Admixture of ablation till in other soil type
- MORENEMATERIALETS BLOKKINNHOLD I OVERFLATEN**
The boulder frequency of the till surface
(Normalblokkig - uten tegn)
(Medium and low boulder frequencies: without signatures)
- △
BLOKKRØK
High boulder frequency
- △△
MEGET BLOKKRØK
Very high boulder frequency
- GLASFLUVIALT MATERIALE**
Glaciofluvial material
- GLASFLUVIALE AVSETNINGER
Glaciofluvial deposits
- ESKER
Esker
- S
INNBLANDING AV GLASFLUVIALT MATERIALE I ANNEN JORDART
Admixture of glaciofluvial material in other soil type
- GLASILAKUSTRINE AVSETNINGER**
Glaciolacustrine deposits
- GLASILAKUSTRINE AVSETNINGER
Glaciolacustrine deposits
- FLUVIALE AVSETNINGER**
Fluvial deposits
- FLUVIALE AVSETNINGER
Fluvial deposits
- KORNSTØRRELSE**
Grain-size
- ○ ○ ○
STEIN
Stone
- ● ● ●
GRUS
Gravel
- ○ ○ ○
SAND
Sand
- ○ ○ ○
STEINHOLDIG GRUS
Stony gravel
- FROSTFORVITRINGS-MATERIALE**
Frost-wedged debris
- BLOKKMARK
Blockfields
- TALLUS, STOR UTBREDELSE
Talus, large areas
- TALLUS, LITEN UTBREDELSE
Talus, small areas
- ORGANISK MATERIALE**
Organic material
- MYR, MED STORSTE KJENTE DYP I METER
Fen areas, greatest known depth in metres
- T
TYNT TORVLAVLAG
Thin peat cover
- BART FJELL**
Exposed bedrock
- BART FJELL
Exposed bedrock
- ISBEVEGELSESETRETNING**
Direction of ice movement
- SKURINGSSTRIPE, BEVEGELSE MOT OBSERVASJONSPUNKT
Glacial scribe, movement towards observation point
- KRYSSSENDE ISSKURING, HAKE ANGIR ELDSTE RETNING
Crossing scribe, hook indicates oldest direction
- RETNING ANGIT VED "FLUTET OVERFLATE"
Direction indicated by fluted surface
- STEINORIENTERING I BUNNMORENE
Fabric in lodgement till
- GLASFLUVIALE DRENERINGSSPOR OG ISKONTAKTDANNELSER**
Glaciofluvial and ice-contact features
- GLASFLUVIALE DRENERINGSSPOR I LUSMATERIALE
Meltwater channels in superficial deposits
- GLASFLUVIAL NEDSKJÆRING, ELLER LATERAL TERRASSE
Glaciofluvial erosion scarp, or kame terrace
- QJEL
Canyon
- DDISGRØP
Kettle-hole
- ANDRE SYMBOLER**
Other features
- RAVINE
Ravine
- FLUVIAL NEDSKJÆRING
Fluvial erosion scarp
- HAUGET OMRÅDE
Hummocky area
- RYGG AV MORENEMATERIALE ELLER BLOKKER
Ridge of till or boulders
- POLYGONMARK
Polygon ground
- SOLFUKJONSTUNGER
Solifluction lobes
- STEINSTRIPER
Stone stripes
- KILDE
Spring
- STORE ENKELTBLOKKER
Large boulders

Sammentegnet 1972/73 av Rolf Sørensen på grunnlag av geologisk kartlegging 1966 - 70.
Compiled in 1972/73 by Rolf Sørensen. Based on geological mapping in 1966 - 70.

Kartgrunnlag : Norges geografiske oppmålings kart eller tilløpelse
Reprograff : Norges geologiske undersøkelse
Forlag : Universitetsforlaget
Trykk : Nordenfjelske Lito A/S, Trondheim - 1976

BRUK AV UTM RUTENETT FOR REFERANSEPUNKTER

Instruction in using UTM grid for reference points

SONEBELTE	KARTREFERANSE	EGENFELT	ROSTA	TO GIVE A STANDARD REFERENCE ON THIS SHEET
32V	100 M RUTE (Øst-Øst)	PP	47	Read letters identifying 100,000 meter square in which the point lies
	100 M RUTE 100,000 M SQUARE IDENTIFICATION	Første rutelinje til venstre for punktet. Avtastet derfra i tider av rute	47	Locate first VERTICAL grid line to LEFT of point and read LARGE figure labeling the line either in the top or bottom margin, or on the line itself. Estimate tenths from grid line to point
		Første rutelinje under punktet. Avtastet derfra i tider av rute	40	Locate first HORIZONTAL grid line BELOW point and read LARGE figure labeling the line either in the left or right margin, or on the line itself. Estimate tenths from grid line to point
		RETTTELVSING	PP4740Z	SAMPLE REFERENCE
		Øst-Øst i 10' sine punkt med 10' skilning Referanse til SONEBELTE gir tilsvarende fuldtelling	32VPP4740Z	If reporting beyond 10' in any direction, prefix Grid Zone Designation
		SMA rutelinje gir full koordinat. Øst-Øst i 10' sine punkt	6822000	If reporting beyond 10' in any direction, prefix figure of the grid number

KARTBLADINNDDELING

Location diagram

