

Generell beskrivelse

Kvartargeologien omhandler den yngste perioden av Jordens geologiske historie... Kvartærperioden er preget av store klimasvingninger med isårer og varmere mellomårer...

Kvartargeologisk utvikling

De yngre og midtre deler av More og Romedal har vært og er like undersøkt med hensyn til den kvartargeologiske utviklingen... Randrimen og randavsetninger er beskrevet fra de indre deler av Nord-More av Kaldhol (1946)...

Spesiell beskrivelse

Kvartargeologisk kart Meisingset BMN 113 114-20 målestokk 1:20 000 er utarbeidet av Norges geologiske undersøkelse (NGU) etter ønske fra Plan- og utbyggingsavdelingen i More og Romedal fylkeskommune...

Losmassens inndeling

Morenematiale er losmasser avsatt direkte av isbreer. Det dannes et mer eller mindre sammenhengende dekke over berggrunnen. Andre losmassetyper ligger ofte på et underlag av morenematiale...

Avsettning

Avsettning er et uttrykk for transport og avsetning av løsmasser. Avsettning er et uttrykk for transport og avsetning av løsmasser...

Avsettning

Avsettning er et uttrykk for transport og avsetning av løsmasser. Avsettning er et uttrykk for transport og avsetning av løsmasser...

Avsettning

Avsettning er et uttrykk for transport og avsetning av løsmasser. Avsettning er et uttrykk for transport og avsetning av løsmasser...

Avsettning

Avsettning er et uttrykk for transport og avsetning av løsmasser. Avsettning er et uttrykk for transport og avsetning av løsmasser...

Avsettning

Avsettning er et uttrykk for transport og avsetning av løsmasser. Avsettning er et uttrykk for transport og avsetning av løsmasser...

Avsettning

Avsettning er et uttrykk for transport og avsetning av løsmasser. Avsettning er et uttrykk for transport og avsetning av løsmasser...

Avsettning

Avsettning er et uttrykk for transport og avsetning av løsmasser. Avsettning er et uttrykk for transport og avsetning av løsmasser...

Avsettning

Avsettning er et uttrykk for transport og avsetning av løsmasser. Avsettning er et uttrykk for transport og avsetning av løsmasser...

Avsettning

Avsettning er et uttrykk for transport og avsetning av løsmasser. Avsettning er et uttrykk for transport og avsetning av løsmasser...

Avsettning

Avsettning er et uttrykk for transport og avsetning av løsmasser. Avsettning er et uttrykk for transport og avsetning av løsmasser...

Avsettning

Avsettning er et uttrykk for transport og avsetning av løsmasser. Avsettning er et uttrykk for transport og avsetning av løsmasser...

Avsettning

Avsettning er et uttrykk for transport og avsetning av løsmasser. Avsettning er et uttrykk for transport og avsetning av løsmasser...

Avsettning

Avsettning er et uttrykk for transport og avsetning av løsmasser. Avsettning er et uttrykk for transport og avsetning av løsmasser...

Avsettning

Avsettning er et uttrykk for transport og avsetning av løsmasser. Avsettning er et uttrykk for transport og avsetning av løsmasser...

Avsettning

Avsettning er et uttrykk for transport og avsetning av løsmasser. Avsettning er et uttrykk for transport og avsetning av løsmasser...

Avsettning

Avsettning er et uttrykk for transport og avsetning av løsmasser. Avsettning er et uttrykk for transport og avsetning av løsmasser...

Avsettning

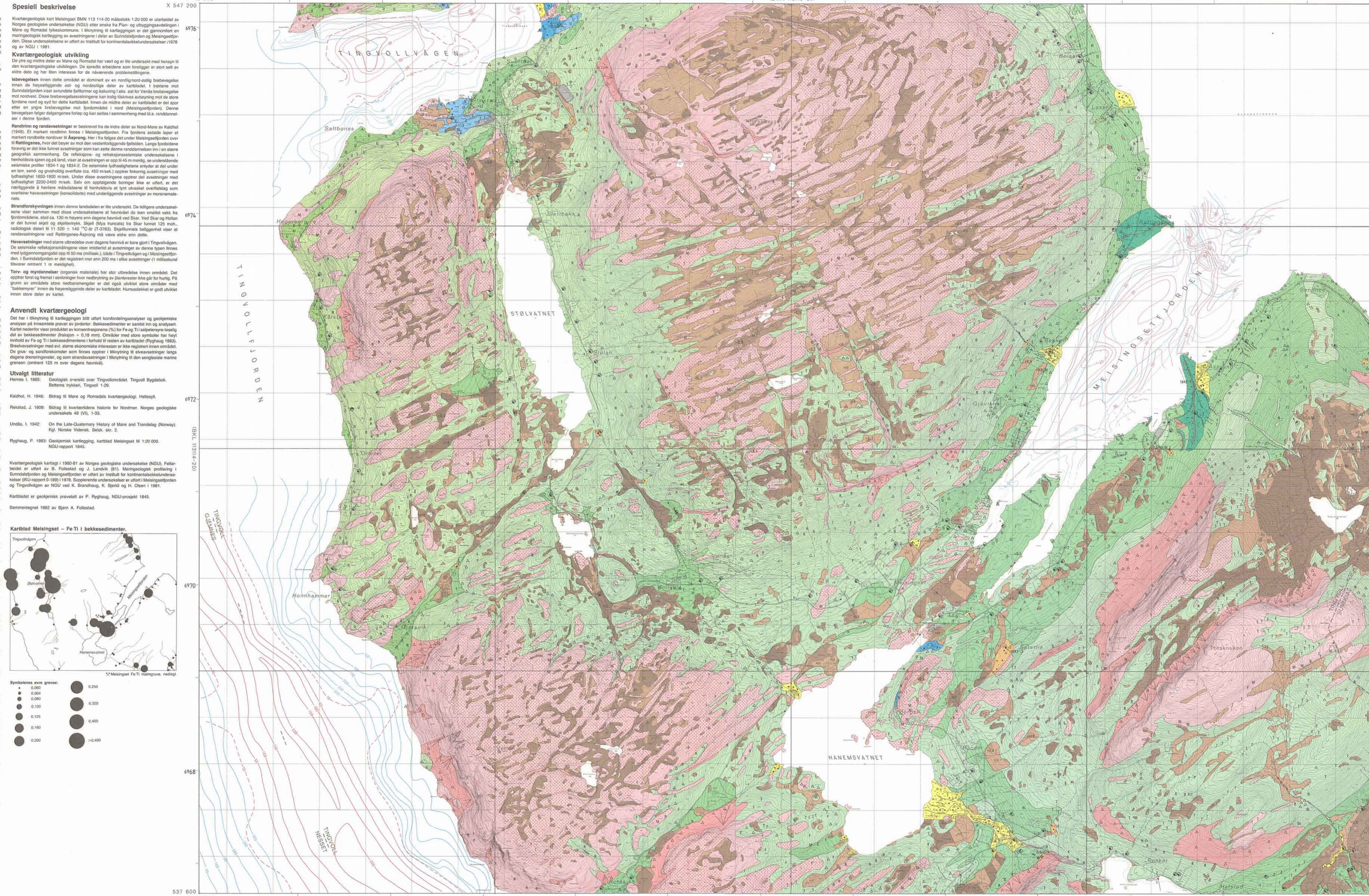
Avsettning er et uttrykk for transport og avsetning av løsmasser. Avsettning er et uttrykk for transport og avsetning av løsmasser...

Avsettning

Avsettning er et uttrykk for transport og avsetning av løsmasser. Avsettning er et uttrykk for transport og avsetning av løsmasser...

Avsettning

Avsettning er et uttrykk for transport og avsetning av løsmasser. Avsettning er et uttrykk for transport og avsetning av løsmasser...



- Losmasser
Morenematiale, sammenhengende dekke, stedvis med stor mektighet
Morenematiale, sammenhengende eller tynt dekke over berggrunnen
Randmorenrygg/andromorebete
Brekkevassninger (Glasfyllvåle avsetninger)
Hav- og ferdavsetninger (Marine avsetninger), sammenhengende dekke, ofte med stor mektighet
Strandavsetninger (Marine strandavsetninger), sammenhengende dekke
Elve- og bekkevassninger (Fluviale avsetninger)
Sivematiale
Torv- og myrlandmasser (Organisk materiale)
Humusdekket tynt fordekket over berggrunnen
Fyllmasser (Losmasser tilført eller stekt påvirket av mennesker)

- Bart fjell
Bart fjell
Liten fjellbeiting

- Små eller vanskelig avgrensbare avsetninger i områder dominert av andre losmasser/bart fjell
Morenematiale
Brekkevassninger
Hav- og ferdavsetninger
Strandavsetninger
Elve- og bekkevassninger
Fordrivingsmateriale
Lyr
Sivematiale
Torv- og myrlandmasser
Fyllmasser

- Kornstorrelse
Bløkk: Større enn 256 mm
Stein: 256 mm - 64 mm
Grus: 64 mm - 2 mm
Sand: 2 mm - 0,063 mm
Silt: 0,063 mm - 0,002 mm
Leir: Mindre enn 0,002 mm

- Mekthet og lagfølge
Den kartlagte avsetning er 3 m mektig
Den kartlagte avsetning er mektigere enn 2 m
Mektheten er bedemt til mer enn 5 m
Den kartlagte avsetning består av 1 m sand, under et del 3 m sandig grus over fjell
Den kartlagte avsetning er 2 m mektig, under et del 5 m hav- og ferdavsetninger over morenematiale som er mer 1 m mektig

- Isbevegelsesretning
Iskuringstrips, bevegelse mot observasjonspunktet
Krysende iskuringstrips, antall haker eller med økende retning eller
Iskuringstrips, to mulige isbevegelsesretninger
Iskuringstrips innenfor en sektor

- Overflateformer
Iskontakslinje
Elve- eller bekkevassningskjøring
Tidligere elve- eller bekkevassningskjøring
Gjell
Vatnsmass
Strandlinje i losmasser
Smal, markert rygg
Haug- og ryggformet overflate
Tuermark
Fjellrygger (Sølluskrøpinger)

- Andre symboler
Utvasket overflate, underliggende masser er som regel mer finstetthodige
Høy bakkekanter i overflaten
Stor erkebakke
Spjellforekomst
Massetakt i drift
Massetakt, nedlagt eller sporadisk i drift
Bakkeplanering

- Supplerende undersøkelser av losmassene
Steinprøve med referanse
Prøvetaksteder og analysepater:
Kornfordeling
Sprøhet og fliighet
Betongprøvetesting
Petrografi/geomorfologi
Radiocarbon-datering

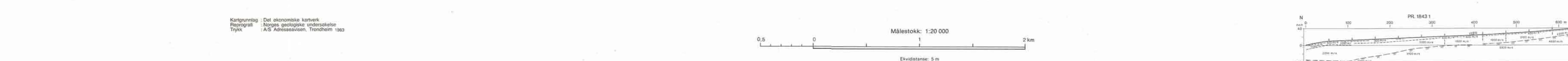
- Maringeologisk profilering
Dybdekontor basert på måledata fra NSRV's orgrindstær i meter
Losmassemektighet i ms (millesek.) Kan tilsvare settles i/s samme mektighet i meter.
Mindre enn 10 ms (MS)

- Opplygninger låst ved henholdsvis til NGU, Postboks 3006, 7001 Trondheim.
Utdelingstid ved NGU's Utdelingstjeneste i Lørdagskvelden.

- Referanse til dette kartet: FOLLESTAD, B. 1983
MEISINGSET, kvartargeologisk kart BMN 113114-20,
Norges geologiske undersøkelse.

- KARTBLADINDELING
Kvartargeologisk kart utgitt i M. 1:20.000 i tilknytning til NGU's kvartargeologiske kartlegging i M. 1:50.000

- Planlagt utgitt i M. 1:20.000
Kartbladinnføring i NGU's serie M.711
Kvartargeologisk kart utgitt i M. 1:50.000
Planlagt utgitt i M. 1:50.000



Kartgrunnlag: Del økonomiske kartverk, Norges geologiske undersøkelse, AS Adressavenn, Trondheim 1983