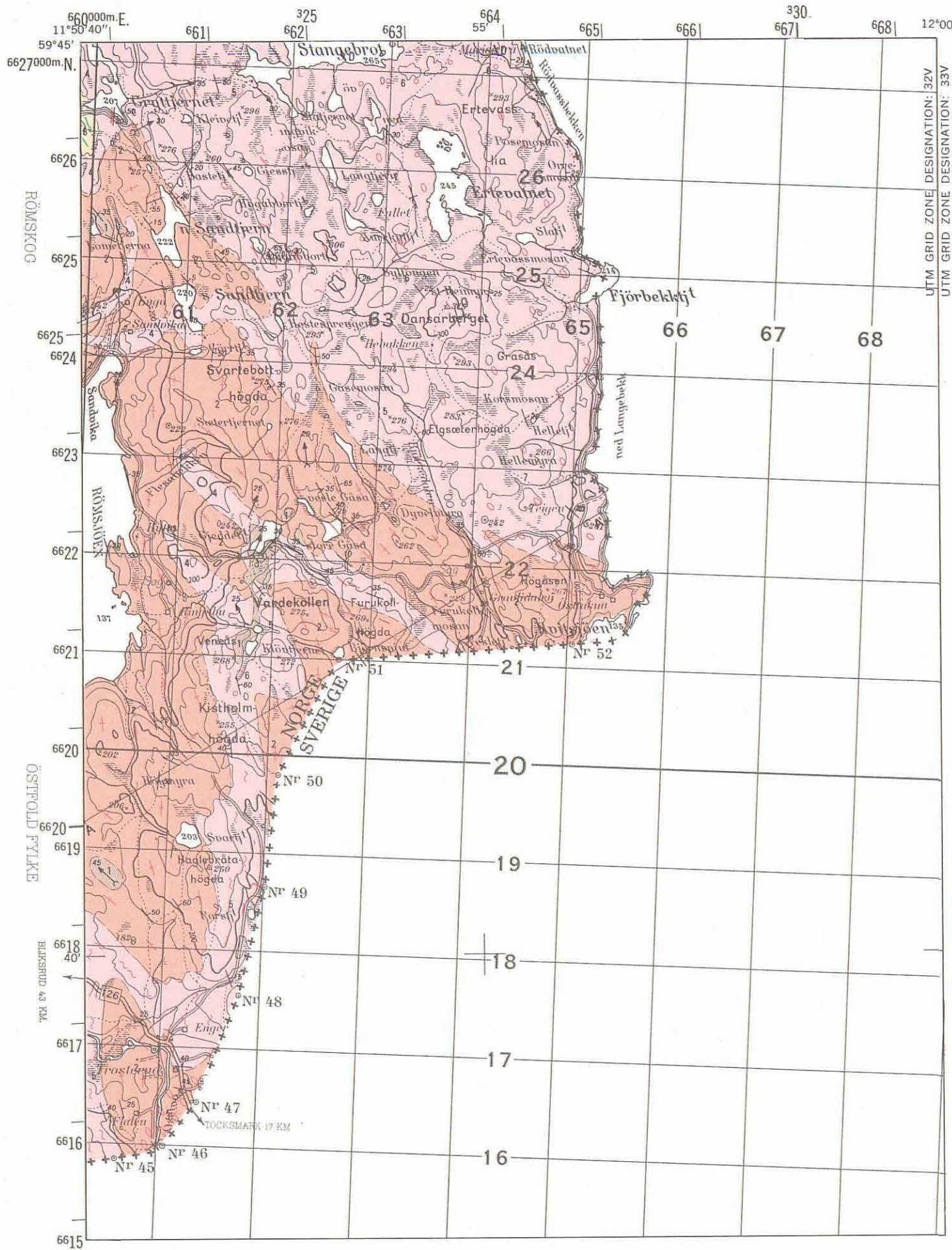


# STANGEBROT

NORGES GEOLOGISKE UNDERSØKELSE

2014 II

BERGGRUNNSKART 1:50.000



## TEGNFORKLARING Legend

### BERGARTER AV PREKAMBRISK ALDER Rocks of Precambrian age

- 0 DIABAS  
Diabase
  - ROMERIKEKOMPLEKSET  
Romerike Complex
  - AMFIBOLITT I GANGER OG SMÅ LEGEMER  
Amphibolite sills, dykes and minor bodies
  - 1 AMFIBOLITT  
Amphibolite
  - GRANITAPLITT  
Granitic aplite
  - 2 FORGNEISET BIOTITTGRANITT OG -HORNBLLENDE-BIOTITTGRANITT, STEDVIS MIGMATITTISK  
Granitic biotite orthogneiss and hornblende-biotite orthogneiss, locally migmatitic
  - 3 FORGNEISET GRANITT MED LANGSTRAKTE ØYNE AV MIKROKLINRYSTALLER  
Granitic orthogneiss with elongate microcline aggregates
  - 4 FORGNEISET TONALITT TIL GRANODIORITT, IKKE INNDELTE  
Tonalitic to granodioritic orthogneiss, undifferentiated
  - 5 FORGNEISET TONALITT TIL GRANODIORITT, MIGMATITTISK  
Tonalitic to granodioritic orthogneiss, migmatitic
  - 6 FORGNEISET GRANODIORITT MED NOE UTDRADDE MIKROKLIN-ØYNE  
Granodioritic orthogneiss with slightly deformed microcline augen
  - 7 FORGNEISET GRANODIORITT MED STERKT UTDRADDE MIKROKLIN-ØYNE  
Granodioritic orthogneiss with strongly deformed microcline augen
  - 8 MIGMATITTISK TO-GLIMMERGNEIS, HOVEDSAKELIG AV ANTATT SEDIMENTÆR OG VULKANSK OPRINNELSE  
Migmatitic muscovite-biotite gneiss, mainly of assumed supracrustal origin
- RØMSKOG GRANITT  
Rømskog granite
- AURSKOG KVARTSDIORITT  
OG GRANODIORITT  
Aurskog Quartzdiorite  
and granodiorite

### GEOLOGISKE SYMBOLER Geological symbols

- BERGARTSGRENSE, SIKKER  
Lithological boundary, definite
- BERGARTSGRENSE, ANTATT  
Lithological boundary, inferred
- BERGARTSGRENSE, OVERGANGSMESSIG  
Lithological boundary, transitional
- PLANSTRUKTUR (FOLIASJON, SKIFRIGHET) MED PLANETS HELNING ANGITT (35° MOT SØ, VERTIKAL)  
Planar structure (foliation, schistosity) with dip indicated (35° towards SE, vertical)
- FOLDEKSE MED ANGITT STUPNING (33° MOT NV)  
Fold axis with plunge indicated (33° towards NW)
- LINEASJON MED ANGITT STUPNING (23° MOT NV)  
Lamination with plunge indicated (23° towards NW)

Geologisk kartlagt i tidsrommet 1971 til 1980 av Lilian Skjerna  
Sammenstilt av Lilian Skjerna. Sammenstillingen avsluttet 1980

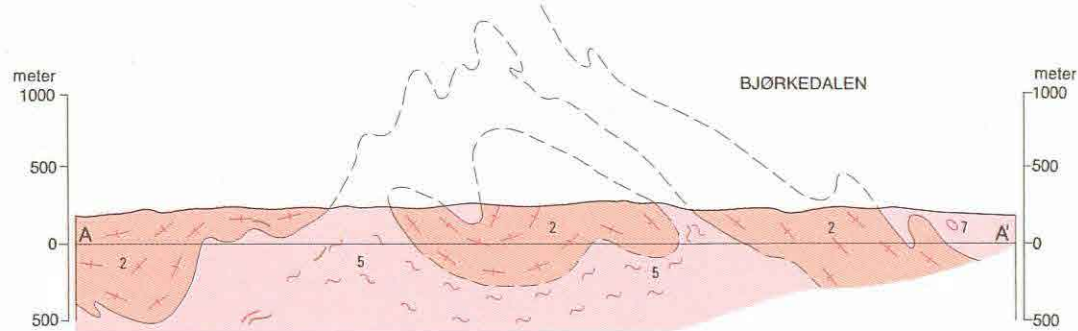
Redigert ved NGU av Ellen M. O. Sigmond. Redaksjonen avsluttet 1982

Referanse til kartet: SKJERNA, L. - 1984  
STANGEBROT, 2014 II - berggrunnsgeologisk kart M. 1:50.000  
Norges geologiske undersøkelse

Kartgrunnlag : Norges geografiske oppmålings kart etter tillatelse  
Reprografi : Norges geologiske undersøkelse  
Trykk : BJÆRUM grafiske as, Trondheim 1984  
Forlag : Universitetsforlaget

### BRUK AV UTM RUTENETT FOR REFERANSEPUNKTER Instruction in using UTM grid for reference points

SONEBELTE GRID ZONE DESIGNATION	KARTREFERANSE 100 M-RUTE	EKSEMPEL: ENGA SAMPLE POINT:	TO GIVE A STANDARD REFERENCE ON THIS SHEET TO NEAREST 100 METERS
32V 33V 12°	100-km rute (jfr. fig. til venstre)  Første rutelinje til venstre for punktet. Avstand derifrå i tideler av ruta	PM  60 4	Read letters identifying 100,000 meter square in which the point lies  Locate first VERTICAL grid line to LEFT of point and read LARGE figures labeling the line either in the top or bottom margin, or on the line itself. Estimate tenths from grid line to point
100 KM-RUTE 100,000 M. SQUARE IDENTIFICATION	Første rutelinje under punktet. Avstand derifrå i tideler av ruta	24 5	Locate first HORIZONTAL grid line BELOW point and read LARGE figures labeling the line either in the left or right margin, or on the line itself. Estimate tenths from grid line to point
PM UG 6600	RUTETILVISNING Det er 18" til neste punkt med lik tilvisning Referanse til SONEBELTE gjøres tilvisning fullstendig	PMS04245  32VPM604245	SAMPLE REFERENCE If reporting beyond 18" in any direction, prefix Grid Zone Designation
PL UF 12°	SMÅ rutetal gir full koordinat. Bruk bare STORE tal i tilvisning	6600000	IGNORE the SMALLER figures of any grid number; these are for finding the full coordinates. Use ONLY the LARGER figures of the grid number



Målestokk 1 : 50000



Ekvidistanse 20 m

### KARTBLADINDELING Location diagram

