

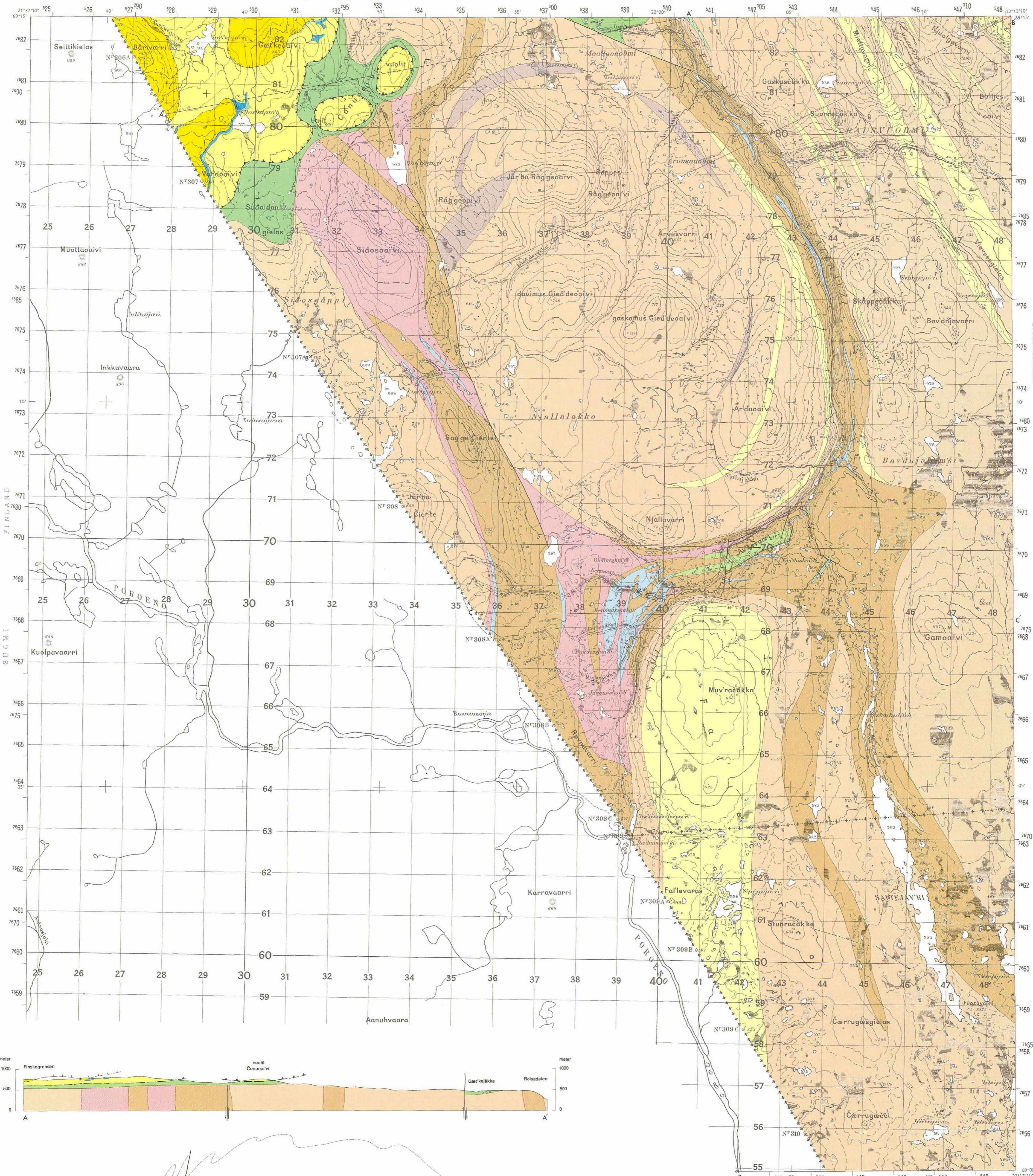
# ČIER'TE

1733 II

NORGES GEOLOGISKE UNDERSØKELSE

TROMS FYLKE NORDREISA HERAD

BERGGRUNNSKART 1:50000



## TEGNFORKLARING Legend

**BERGARTER SOM TILHØRER DEN CALEDONISKE FJELLKJEDEN**  
Rocks belonging to the Caledonian mountain belt

**ALLOKTONE (OVERSKØVNE) BERGARTER**  
Allochthonous rocks

**NALGANASDEKKET (senprekambrisk og 7 yngre)**  
The Nalganas Nappe (Late Precambrian and 7 younger)

- META-ARKOSE  
Meta-arkose
- TIERTADEKKET (UKJENT ALDER)  
The Tiertes Nappe (age unknown)
- DOLOMIT  
Dolomite
- LEIRSKIFER  
Slate
- KVARTSITT  
Quartzite

**AUTOKTONE (IKKE OVERSKØVNE) BERGARTER**  
Autochthonous rocks

**DIVIDALGRUPPEN (senprekambrisk 7 - underkambrisk 7)**  
The Dividal Group (late Precambrian 7 - Lower Cambrian 7)

- LEIRSKIFER MED TYNNE LAG AV SANDSTEIN  
Slate with thin layers of sandstone
- BASALKONGLOMERAT  
Basal conglomerate

**GRUNNFJELLSBERGARTER**  
Precambrian basement rocks

**NALLAJOKKAKOMPLEKSET**  
The Nallajokka Complex

**RÅGGEJAVRIFORMASJONEN (SURE VULKANSKE BERGARTER, LEUKODIABAS, KARBONATRIKKE BREKKSJUR, M.V.)**  
The Råggejavri Formation (acid volcanics, leucodiorite, calcareous breccias, etc.)

**AGLOMERAT-KONGLOMERAT**  
Agglomerate-conglomerate

- BREKKSJUR  
Breccia
- GLIMMERSKIFER  
Mica schist
- MARMOR  
Marble
- AMFIBOLITT OG GRØNSTEIN/METAGABBRO  
Amphibolite and greenstone/metagabbro

**RÅSÆNDOKOMPLEKSET**  
The Råsåndok Complex

**KALKSILIKATGNEIS**  
Calc-silicate gneiss

**AMFIBOLITT/METAGABBRO**  
Amphibolite/metagabbro

**KVARTSITT/KONGLOMERAT**  
Quartzite/conglomerate

**GRANITT OG GRANITITTS GNEIS/PEGMATITTSK**  
Granite and granitic gneiss/pegmatitic

## SYMBOLER Symbols

**GRENSER, STRUKTURER, ETC.**  
Boundaries, structures, etc.

- 
- 
- 
- 
- 
- 
- 
- 

**ERTSFOREKOMSTER**  
Ore occurrences

- 
- 
- 

Geologisk kartlagt 1954-55 av T. Ojeltvik, 1973-74 av E. Fareth, I. Lindahl, K. S. Zwaan m.fl.  
Sammenstilt ved NGU 1974 av E. Fareth og I. Lindahl.

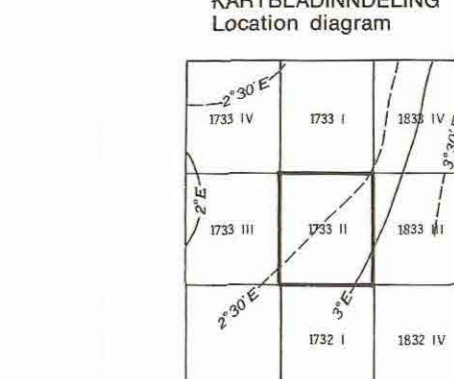
Kartgrunnlag: Norge geografiske oppmålings kart etter tilstøtelse  
Topografi: Norges geologiske undersøkelse  
Trykk: Nordnorske Litteratur, Trondheim - 1977  
Forlag: Universitetsforlaget

Referanse til dette kartet: FARETH, E. og LINDAHL, I. - 1977  
ČIER'TE, berggrunnsgeologisk kart 1733 II. - M. 1:50 000  
Norges geologiske undersøkelse

## BRUK AV UTM RUTENETT FOR REFERANSEPUNKTER

RUTETAVLING (KARTREFERENSE), ALKVAST 100 m.		SONENOMER GRID ZONE DESIGNATION: <b>34W</b>		TO GIVE A STANDARD REFERENCE ON THIS SHEET TO NEAREST 100 METERS	
Eksempel: Nr 307 A 0	307 A 0	34W	EB	307 A 0	34W EB 307 A 0
<p>Mark at krossens skjæring og 100 m tallen på den sørlige i øst og 70 med 4000 i øst på den nordlige.</p> <p>Ved målingene staver 100 km eller halv eller en halv av avstanden er markert på kartet. Skal også 100 km avstanden.</p>		<p>100000 M. SQUARE IDENTIFICATION</p> <p>100000 M. SQUARE IDENTIFICATION</p>		<p>1. Look first VERTICAL grid line to LEFT of point and read LARGE figure labeling the line either on the top or bottom margin or on the line itself.</p> <p>2. Look first HORIZONTAL grid line BELOW point and read LARGE figure labeling the line either on the left or right margin, or on the line itself.</p> <p>Estimate middle from grid line to point.</p>	
<p>Ved målingene staver 100 km eller halv eller en halv av avstanden er markert på kartet. Skal også 100 km avstanden.</p>		<p>100000 M. SQUARE IDENTIFICATION</p>		<p>3. Look first HORIZONTAL grid line BELOW point and read LARGE figure labeling the line either on the left or right margin, or on the line itself.</p> <p>Estimate middle from grid line to point.</p>	
<p>Ved målingene staver 100 km eller halv eller en halv av avstanden er markert på kartet. Skal også 100 km avstanden.</p>		<p>100000 M. SQUARE IDENTIFICATION</p>		<p>4. Look first VERTICAL grid line to LEFT of point and read LARGE figure labeling the line either on the top or bottom margin or on the line itself.</p> <p>5. Look first HORIZONTAL grid line BELOW point and read LARGE figure labeling the line either on the left or right margin, or on the line itself.</p> <p>Estimate middle from grid line to point.</p>	

## KARTBLADINDELING



Målestokk 1:50000

