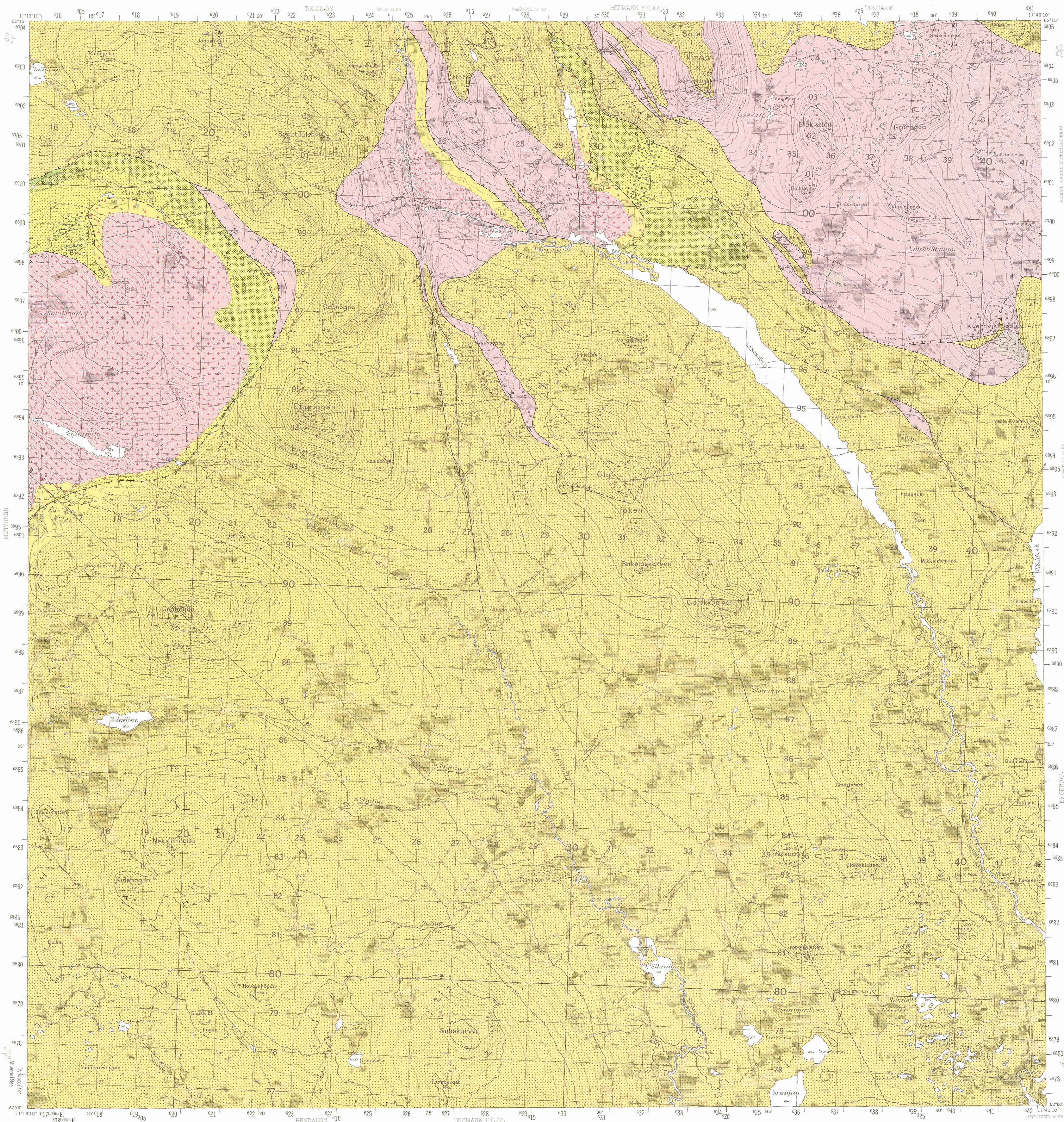


HOLØYDAL

1719 III

NORGES GEOLOGISKE UNDERSØKELSE

BERGGRUNNSKART 1:50000



TEGNFORKLARING
Legend

ROADEKKET
Rea nappe

- HEDMARKGRUPPEN (senprekambrisk)
Hedmark Group (Late Precambrian)
- RENDALFORMASJONEN, FELTSPATHOLIG SANDSTEIN OG ARKOSE (TIDL. RINGFORMASJONEN)
Rendal Formation, feldspathic sandstone and arkose (previously termed Ring Formation)
- MYLONITISK SANDSTEIN
Mylonitic sandstone
- GRUNNFJELLSBERGARTER (prekambrisk)
Crystalline basement (Precambrian)
- FOLJERT GRANITT, DYSEGRANITT, GRANITISK GNÆRS, LOKALT MED GRØNNISUFER
Foliated granite, dysegranite, granitic gneiss, locally with green schist
- METADIORITT
Metadiorite
- FYLLONITTER OG MYLONITISKE BERGARTER AV ERUPTIV OPPRINNELSE
Phonolitic and mylonitic rocks of eruptive origin

AUTOKTON - PARAUTOKTON LAGREKKE
Autochthonous - parautochthonous succession

- KAMBRISE AVSETNINGER
Cambrian deposits
- GRØNNE OG SVART FYLITT
Greenish and black phyllite
- HEDMARKGRUPPEN (senprekambrisk)
Hedmark Group (Late Precambrian)
- HEDMARKGRUPPEN, UDIFFERENSERT
Hedmark Group, undifferentiated
- RINGSÅKERKARTBITT
Ringsaker Quartzite Member
- GRA FELTSPATHOLIG SANDSTEIN
Grey feldspathic sandstone
- KVARTS- OG KVARTSITKONGLOMERAT
Quartz- and quartzite conglomerate
- MOEVLV TILLITT, GLASALT KONGLOMERAT
Moelv Tillite, glassy conglomerate
- GRUNNFJELLSBERGARTER (prekambrisk)
Crystalline basement (Precambrian)
- DIABAS
Diorite
- GRANITT, LOKALT MED APLITT
Granite, locally with aplite

STRUKTURER M.V.
Structures, etc.

(FOR ALLE OBSERVASJONER ER BENYTTET 400 g INDELING)
(Observations are given in 400 g scale)

- LANGFLATENS STROK OG FALL HORIZONTAL/VERTIKAL
Strike and dip of bedding plane horizontal/vertical
- SKJIFTHETSPLANETS STROK OG FALL/HORIZONTALT
Strike and dip of foliation/horizontal
- FOLDEAKSE MED ANGITT STUPNING/HORIZONTAL AKSE
Fold axis with plunge/horizontal axis
- LINEASJON MED ANGITT STUPNING/HORIZONTAL LINEASJON
Lineation with plunge/horizontal lineation
- BERGARTSGRENSE
Lithological boundary
- GRENSE FOR ROADEKKET
Rea nappe thrust sheet
- SKYVEPLAN FØRØVING
Thrust plane in general
- FØRØVING
Fault
- PROFILLINJER
Section lines
- BLØTNING
Exposure

Geologisk kartlagt av J. P. Nystuen 1975, 1976 og 1977.

Referanse til dette kartet: NYSTUEN, J. P. 1978. HOLØYDAL, berggrunnsgeologisk kart 1719 III - M. 1:50 000. Norges geologiske undersøkelse.

Kartgrunnlag: Norges geografiske oppmålings kart etter tilatelse
Topografi: Norges geologiske undersøkelse
Trykk: Nordensjøiske Lito A/S, Trondheim - 1978
Føring: Universitetsforlaget

KARTBLADINDELING
Location diagram

BRUK AV UTM RUTENETT FOR REFERANSEPUNKTER
Instruction in using UTM grid for reference points

SONDEPUNKT	KARTREFERANSE	EGENHET	HOLDVENE	REMARKER
32 V	32 V	PD	24	1
PP	PP	PP	01	1

TO GIVE A STANDARD REFERENCE ON THIS SHEET TO OTHER SHEETS, READ THESE INSTRUCTIONS CAREFULLY. 100 000 METERS SQUARE IN THIS SHEET IS 100 000 METERS SQUARE IN THE OTHER SHEET.

TO GIVE A STANDARD REFERENCE ON THIS SHEET TO OTHER SHEETS, READ THESE INSTRUCTIONS CAREFULLY. 100 000 METERS SQUARE IN THIS SHEET IS 100 000 METERS SQUARE IN THE OTHER SHEET.

