

Kvartærgeologisk kart

Quaternary geological map

SKJOMDALEN

Narvik kommune

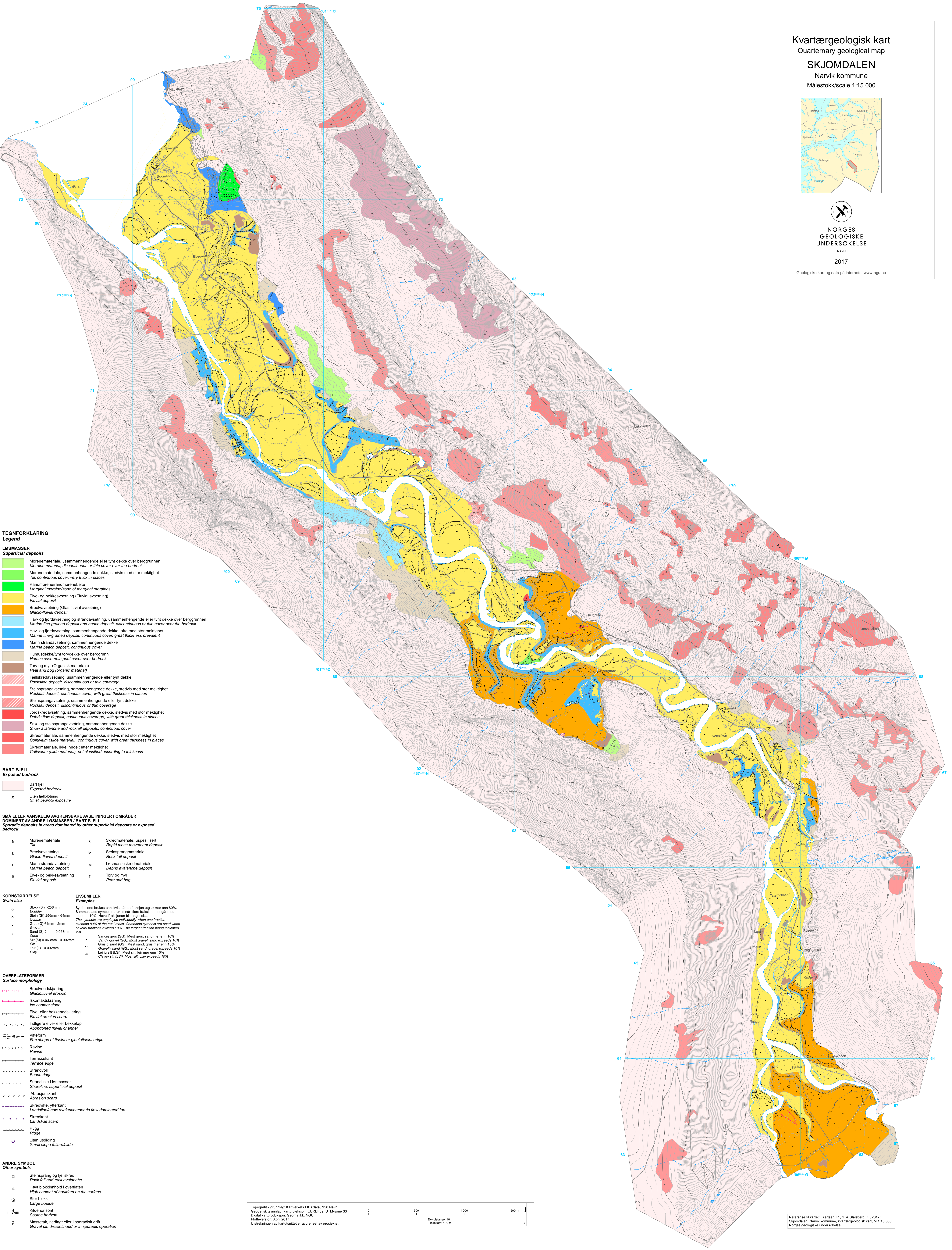
Målestokk/scale 1:15 000



NORGES
GEOLOGISKE
UNDERSØKELSE
- NGU -

2017

Geologiske kart og data på internett: www.ngu.no



TEGNFORKLARING

Legend

- LØSMASSER**
Superficial deposits
- Morenemateriale, usammenhengende eller tynt dekke over berggrunnen
Moraine material, discontinuous or thin cover over the bedrock
 - Morenemateriale, sammenhengende dekke, stedvis med stor mektighet
Till, continuous cover, very thick in places
 - Randmorene/andmorenebelte
Marginal moraine/zone of marginal moraines
 - Elve- og bekkeavsetning (Fluvial avsetning)
Fluvial deposit
 - Breevavsetning (Glaciofluvial avsetning)
Glacio-fluvial deposit
 - Hav- og forandavsetning og strandavsetning, usammenhengende eller tynt dekke over berggrunnen
Marine fine-grained deposit and beach deposit, discontinuous or thin cover over the bedrock
 - Hav- og forandavsetning, sammenhengende dekke, ofte med stor mektighet
Marine fine-grained deposit, continuous cover, great thickness prevalent
 - Marin strandavsetning, sammenhengende dekke
Marine beach deposit, continuous cover
 - Humusdekke/tynt torvdekke over berggrun
Humus cover/thin peat cover over bedrock
 - Torv og myr (Organisk materiale)
Peat and bog (organic material)
 - Fjellskredavsetning, usammenhengende eller tynt dekke
Rockslide deposit, discontinuous or thin coverage
 - Steinsprangavsetning, sammenhengende dekke, stedvis med stor mektighet
Rockfall deposit, continuous cover, with great thickness in places
 - Steinsprangavsetning, usammenhengende eller tynt dekke
Rockfall deposit, discontinuous or thin coverage
 - Jordskredavsetning, sammenhengende dekke, stedvis med stor mektighet
Debris flow deposit, continuous coverage, with great thickness in places
 - Sne- og steinsprangavsetning, sammenhengende dekke
Snow and rockfall deposits, continuous cover
 - Skredmateriale, sammenhengende dekke, stedvis med stor mektighet
Colluvium (slide material), continuous cover, with great thickness in places
 - Skredmateriale, ikke inndelt etter mektighet
Colluvium (slide material), not classified according to thickness

BART FJELL

Exposed bedrock

- Bart fjell
Exposed bedrock
- ▲ Liten fjellblotning
Small bedrock exposure

SMÅ ELLER VANSKELIG AVGRENSBARE AVSETNINGER I OMRÅDER DOMINERT AV ANDRE LØSMASSER / BART FJELL

Sporadic deposits in areas dominated by other superficial deposits or exposed bedrock

- | | | | |
|----|-------------------------|----|------------------------------|
| M | Morenemateriale | R | Skredmateriale, uspesifisert |
| Tj | Tjill | Sp | Steinsprangmateriale |
| B | Breevavsetning | S | Løsmasseskredmateriale |
| U | Marin strandavsetning | T | Torv og myr |
| E | Elve- og bekkeavsetning | | |

KORNSTØRRELSE

Grain size

- | | | | |
|---|-----------------------------|---|---|
| ○ | Blokk (B) >256mm | ○ | Sandig grus (SG). Mest grus, sand mer enn 10% |
| ○ | Boulder | ○ | Sandig gravel (SG). Mest gravel, sand exceeds 10% |
| ○ | Stein (St) 256mm - 64mm | ○ | Grusly sand (GS). Mest sand, grus mer enn 10% |
| ○ | Coarse | ○ | Langt silt (LS). Mest silt, ler mer enn 10% |
| ○ | Grus (G) 64mm - 2mm | ○ | Clayey silt (LS). Mest silt, clay exceeds 10% |
| ○ | Gravel | | |
| ○ | Sand (S) 2mm - 0.063mm | | |
| ○ | Sand | | |
| ○ | Silt (Si) 0.063mm - 0.002mm | | |
| ○ | Silt | | |
| ○ | Ler (L) - 0.002mm | | |
| ○ | Clay | | |

OVERFLATEFORMER

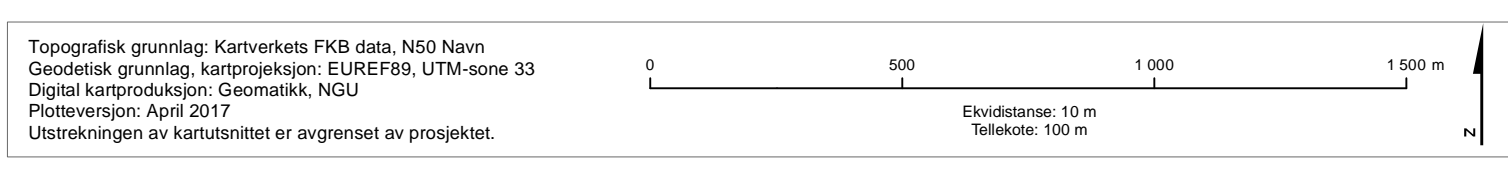
Surface morphology

- Breevnedskjæring
Glaciofluvial erosion
- Iskontaktkrøning
Ice contact slope
- Elve- eller bekkenedskjæring
Fluvial erosion scarp
- Tidligere elve- eller bekkeløp
Abandoned fluvial channel
- Vifteform
Fan shape of fluvial or glaciofluvial origin
- Ravine
Ravine
- Terrassekant
Terrace edge
- Strandvoll
Beach ridge
- Strandlinje i løsmasser
Shoreline, superficial deposit
- Abrasjonskant
Abrasion scarp
- Skredvifte, ytterkant
Landslide/snow avalanche/debris flow dominated fan
- Skredkant
Landslide scarp
- Rygg
Ridge
- Liten utgliding
Small slope failure/slide

ANDRE SYMBOL

Other symbols

- Steinsprang og fjellskred
Rock fall and rock avalanche
- ▲ Høyt blokkinnhold i overflaten
High content of boulders on the surface
- Stor blokk
Large boulder
- Kildehorisont
Source horizon
- Massestak, nedlagt eller i sporadisk drift
Gravel pit, discontinued or in sporadic operation



Referanse til kartet: Elvén, R. S. & Stalsberg, K., 2017. Skjomedalen, Narvik kommune, kvartærgeologisk kart, M 1:15 000. Norges geologiske undersøkelse.