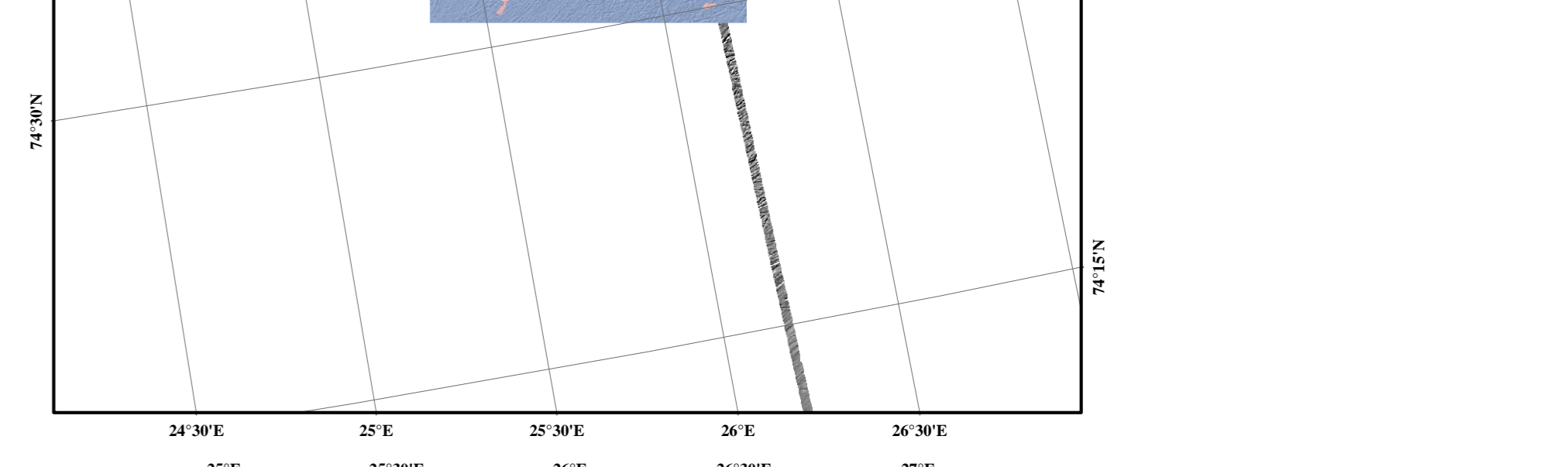
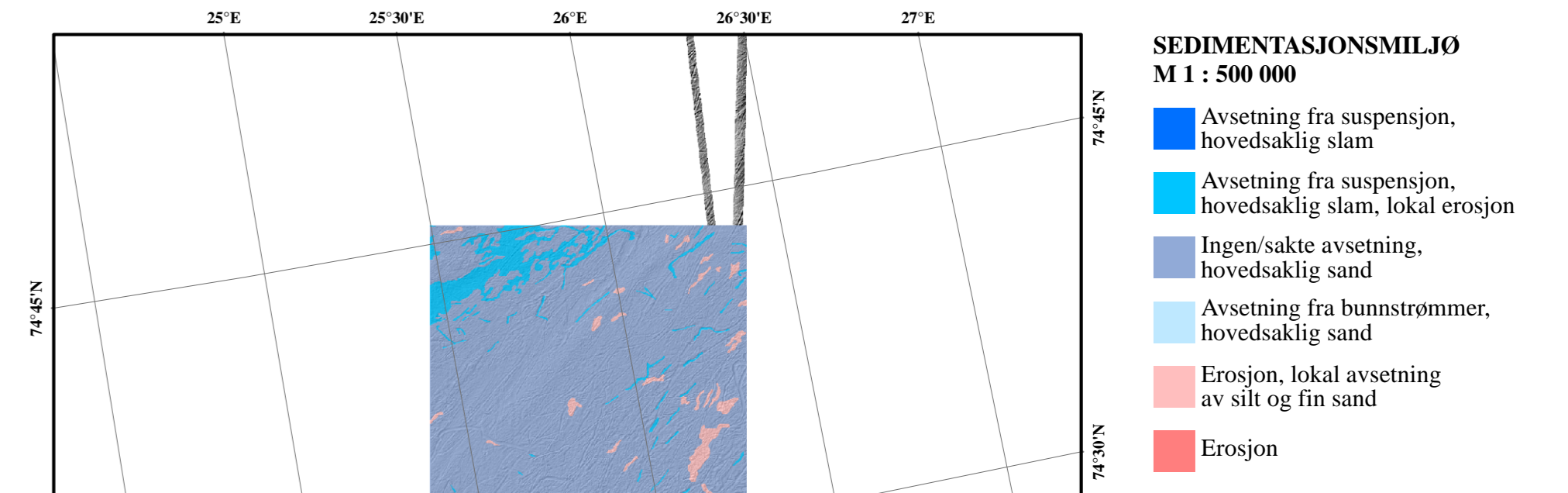
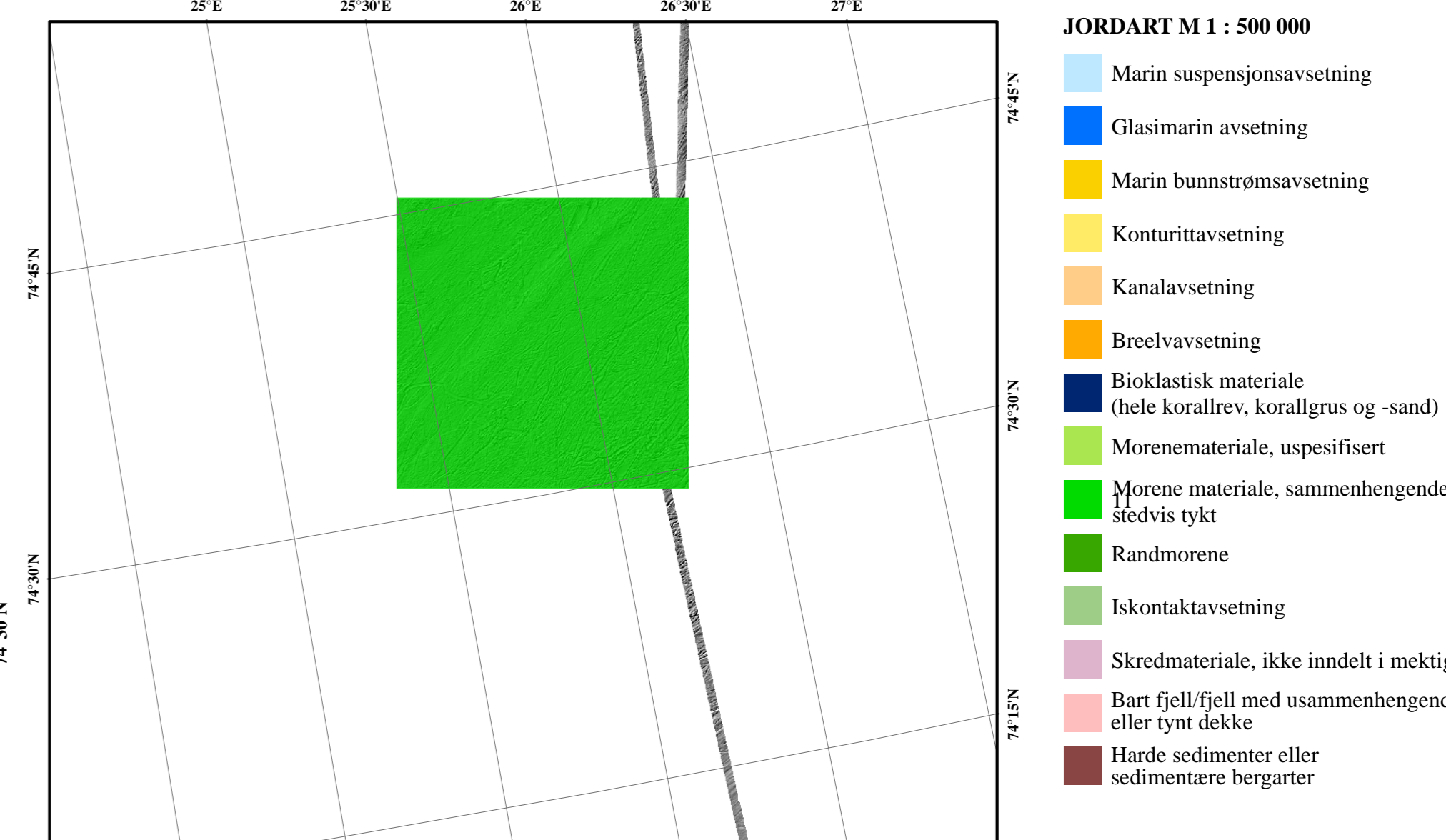
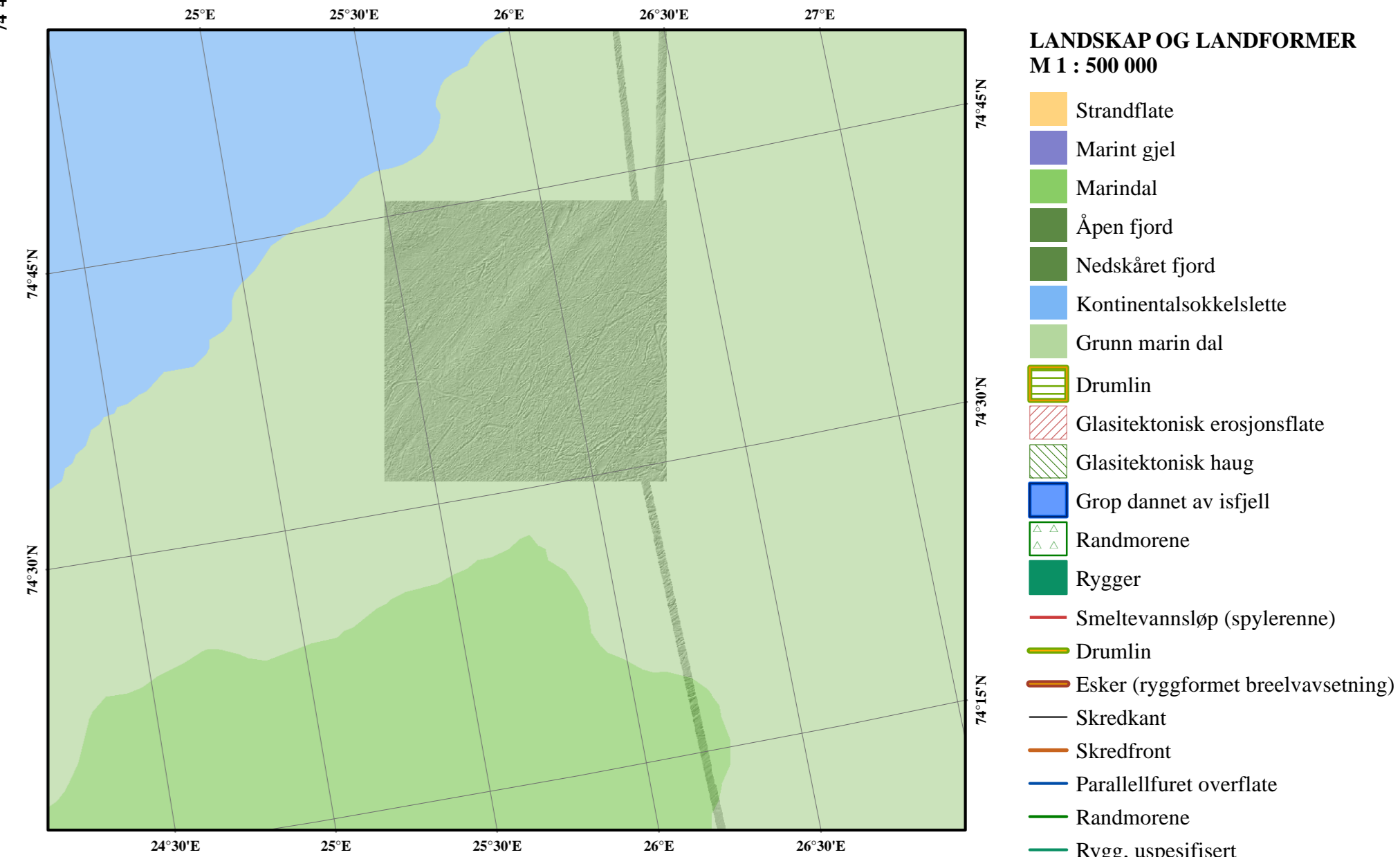
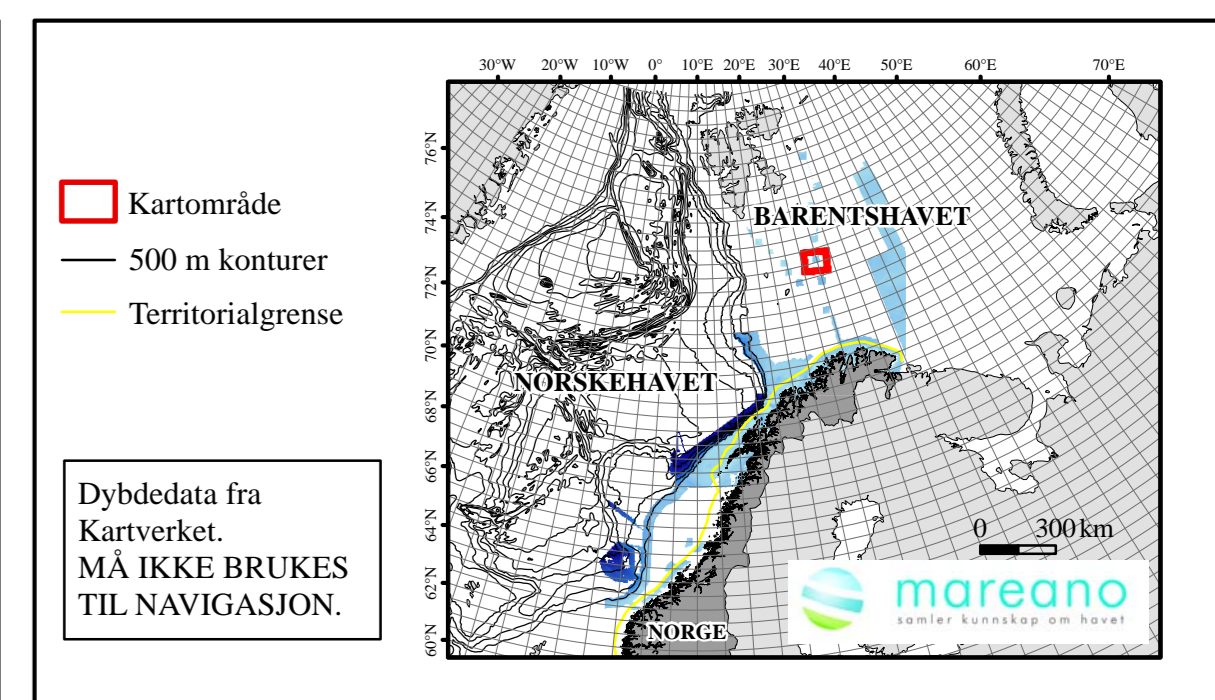


- KORNSTØRRELSE**
- Slam
 - Sandholdig slam
 - Slamholdig sand
 - Sand
 - Grusholdig sandholdig slam
 - Grusholdig slamholdig sand
 - Slamholdig sandholdig grus
 - Sandholdig grus
 - Sand, grus og stein
 - Grus, stein og blokk
 - Blanding av kornstørrelser
 - Slam og sand med grus, stein og blokk
 - Slam/sand med stein/blokk
 - Stein og blokk med slam-/sanddekke
 - Harde sedimenter eller sedimentære bergarter
 - Tynt sedimentdekk over berggrunn
 - Dybdekonturer 100 m intervall



Kartdatum: UTM sone 33N, WGS84. Alle bakgrunnskart har skyggeretieff belyst fra nordvest. Kartene er også tilgjengelige på www.mareano.no

Referanse til kartet: Plassen, L., Lepland, A., Bellec, V., Dolan, M., Bjarnadóttir, L. R., Bøe, R., Rise, L., Thoresen, T., Schobkar, O.H., 2017. Geologisk havbunnskart, Kart 74152500, June 2017. M 1: 100 000. Norges geologiske undersøkelse.