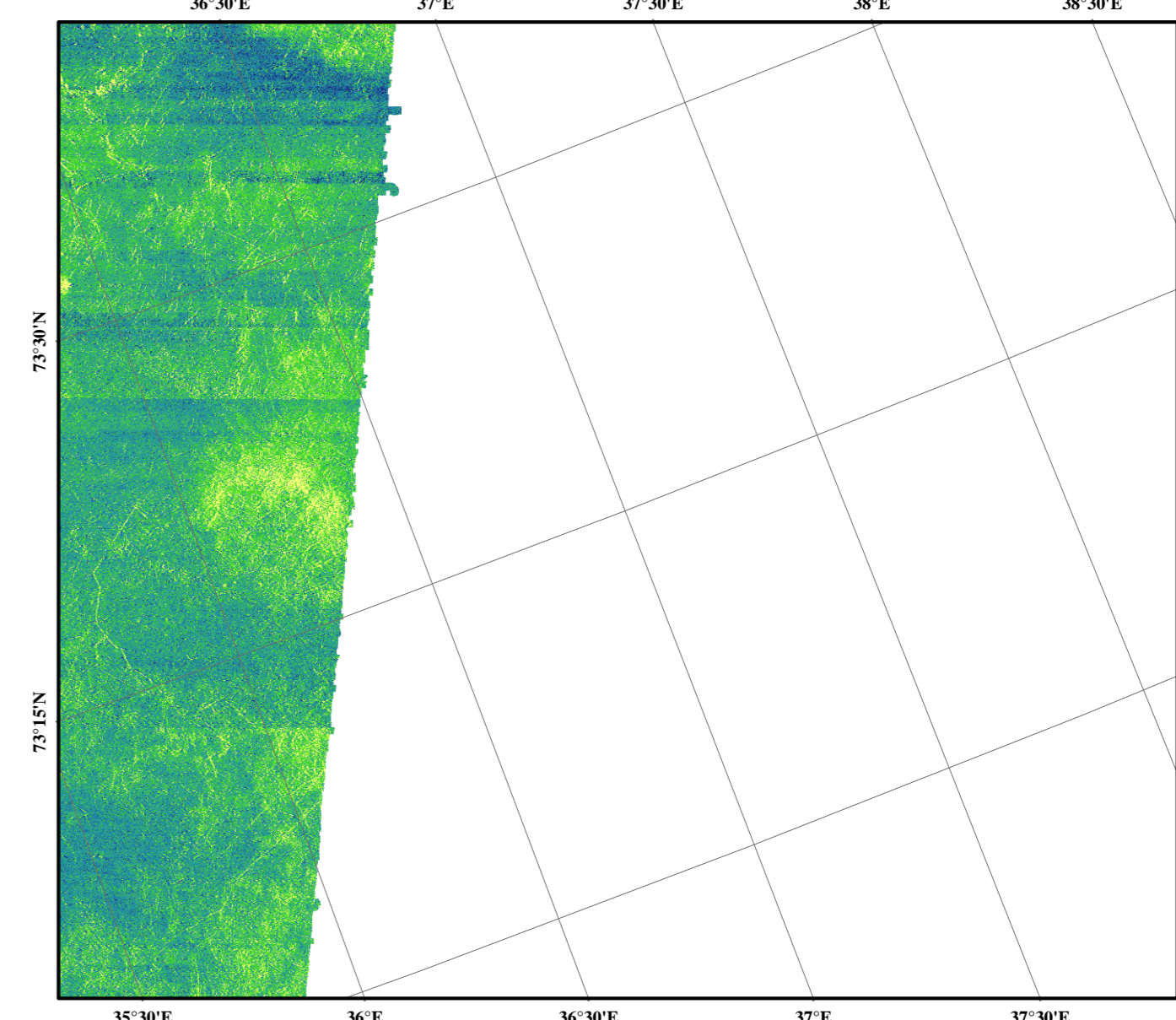
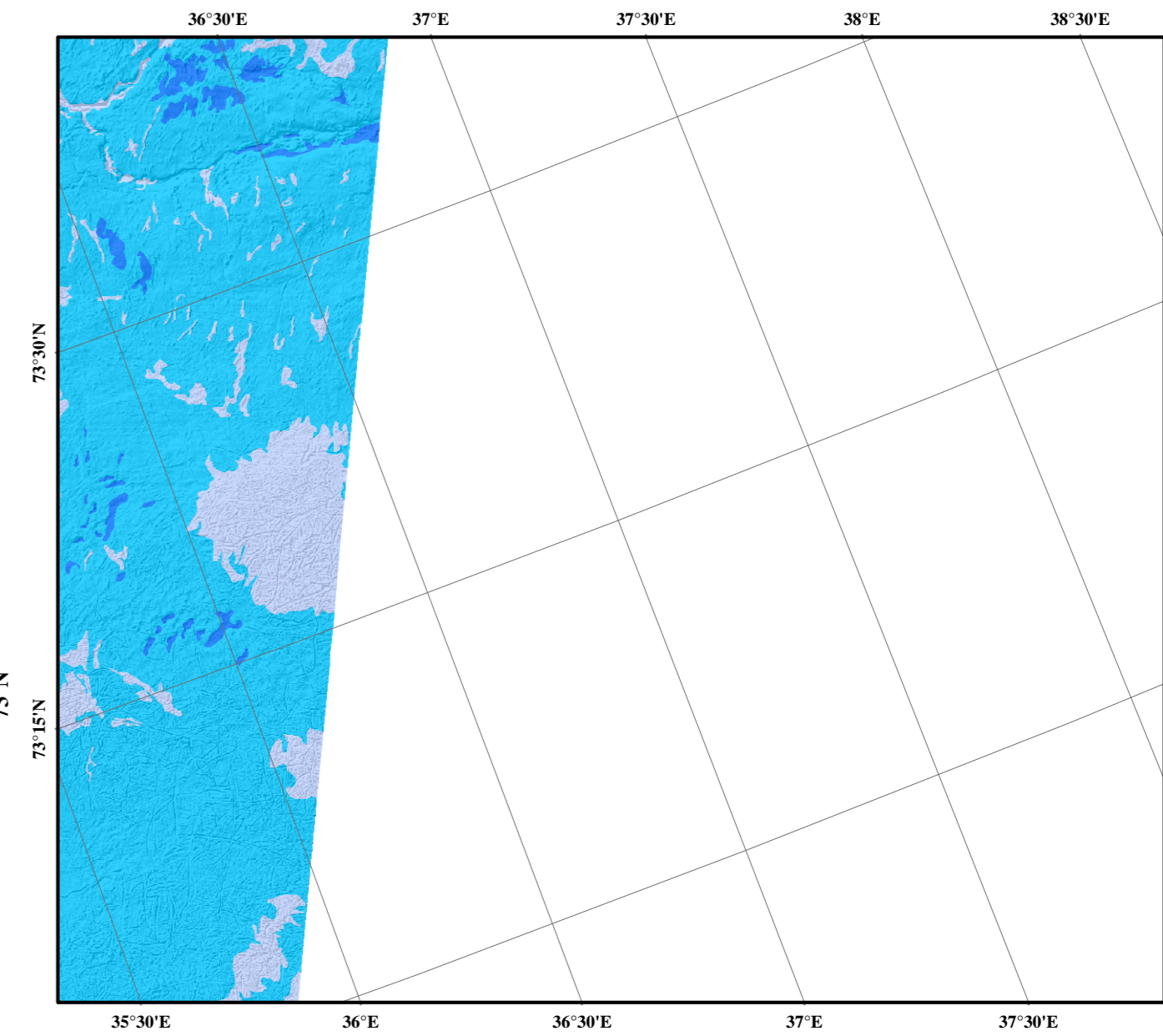
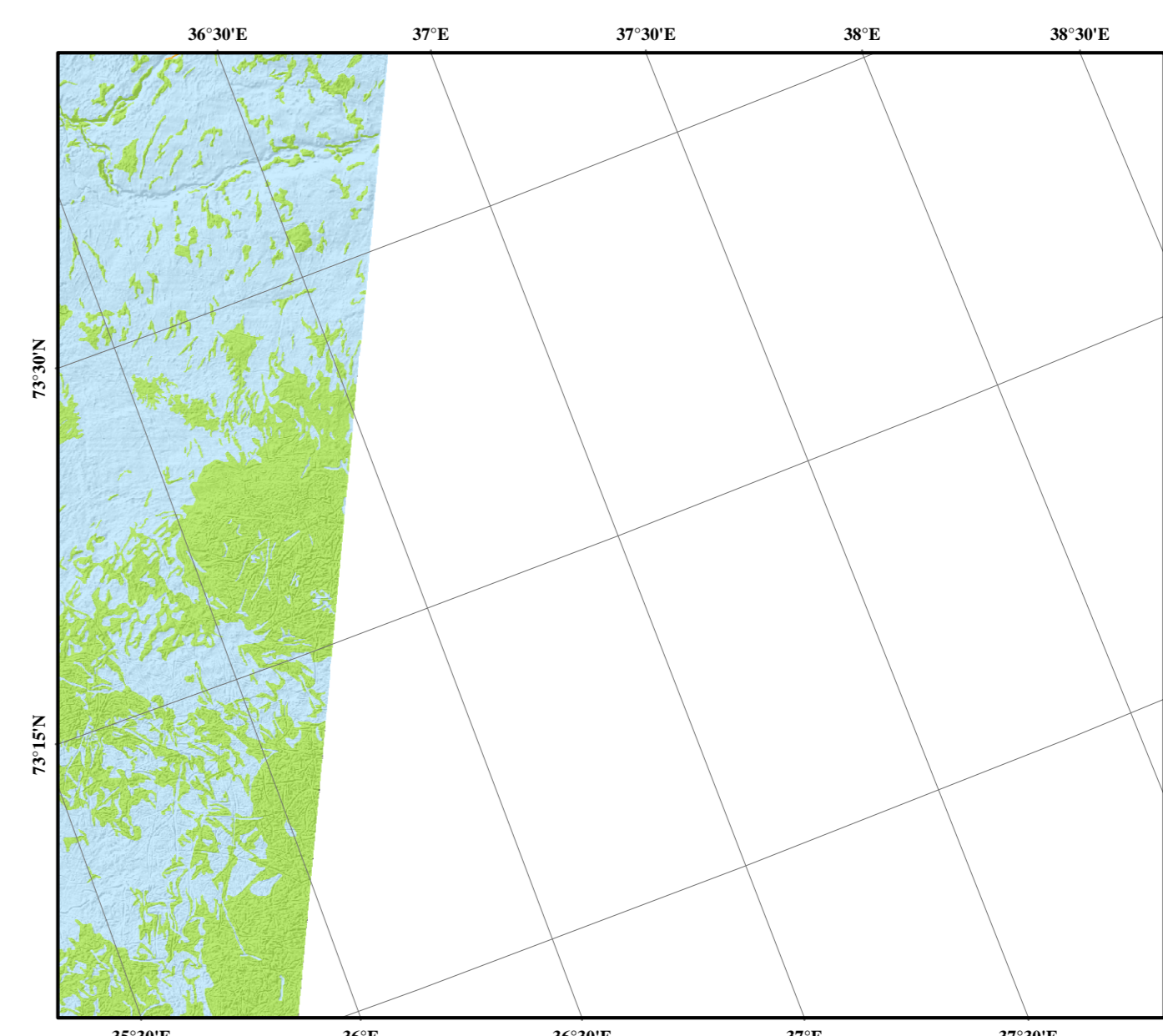
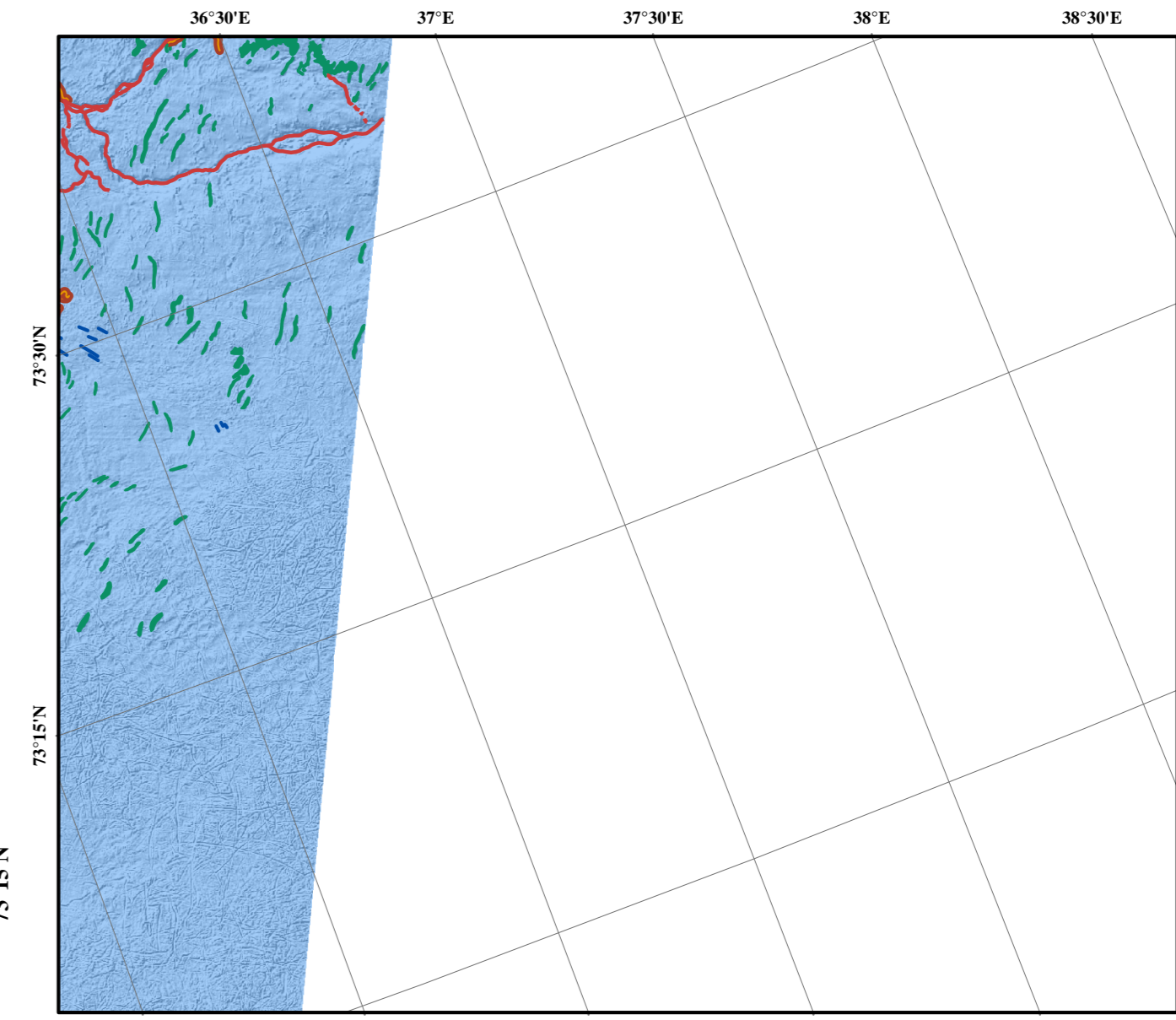
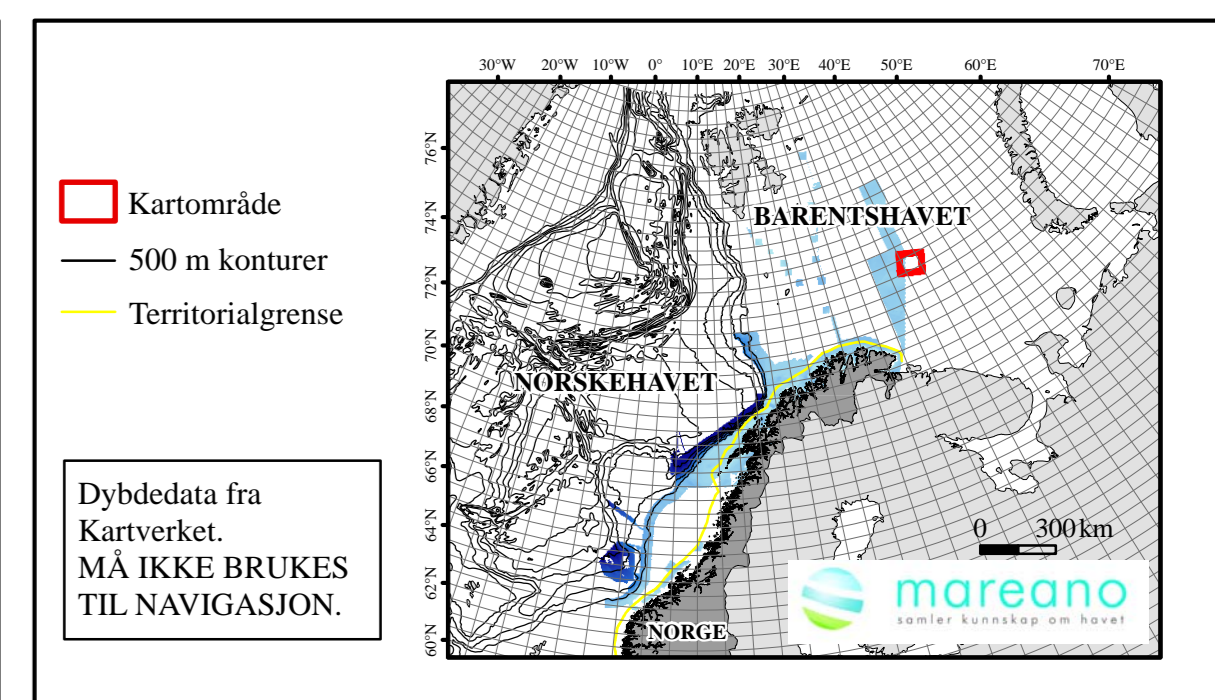


- KORNSTØRRELSE**
- Slam
 - Sandholdig slam
 - Slamholdig sand
 - Sand
 - Grusholdig sandholdig slam
 - Grusholdig slamholdig sand
 - Sandholdig grus
 - Sand, grus og stein
 - Grus, stein og blokk
 - Blanding av kornstørrelser
 - Slam og sand med grus, stein og blokk
 - Slam/sand med stein/blokk
 - Stein og blokk med slam-/sanddekke
 - Harde sedimenter eller sedimentære bergarter
 - Tynt sedimentdekk over berggrunn
 - Dybdekonturer 100 m intervall



Kartdatum: UTM sone 33N, WGS84. Alle bakgrunnskart har skyggerelieff belyst fra nordvest. Kartene er også tilgjengelige på www.marcano.no

Referanse til kartet: Olsen, H., Plassen L., Lepland, A., Elvenes, S., Bellec, V., Dolan, M., Bjarnadóttir, L. R., Bævre, R., Rise, L., Thorsnes, T., Selbovkar, O.H., 2017. Geologisk havbunnskart, Kart 73003600, April 2017. M 1: 100 000, Norges geologiske undersøkelse.