

Berggrunnskart

Kongsberg litotektoniske enhet, Kongsberg - Modum - Hønefoss

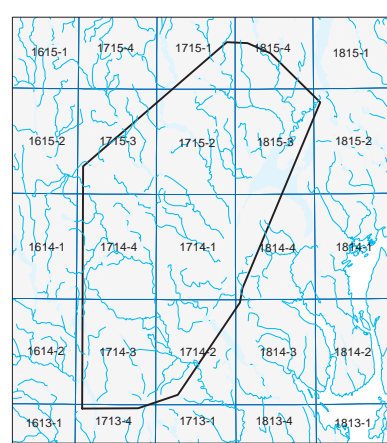
Bedrock map
Kongsberg Lithotectonic Unit,
Kongsberg - Modum - Hønefoss

Målestokk/scale 1:100.000

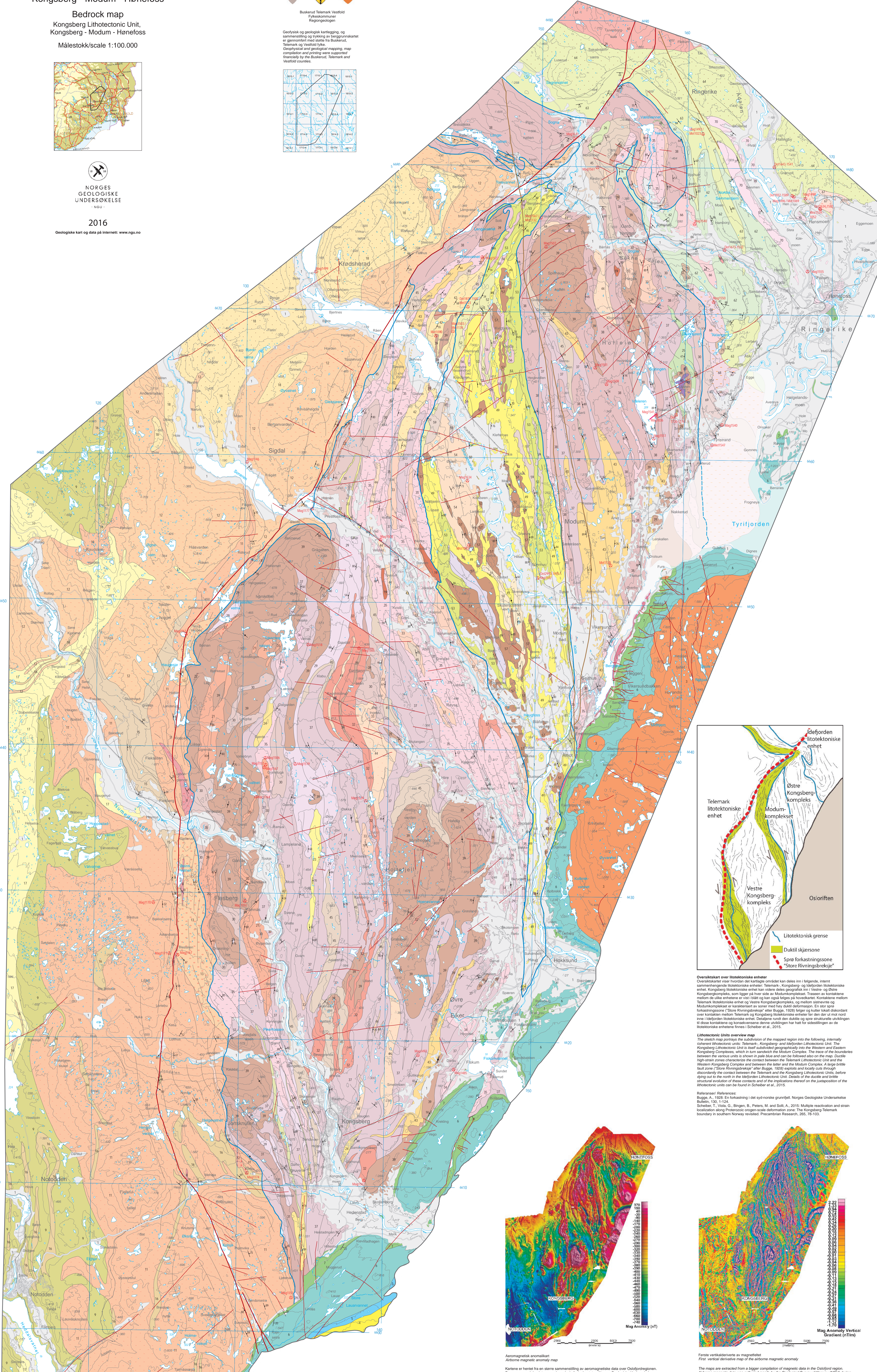


Bakgrunn: Telemark Vestfold
Fylkeskommuner:
Regionregionen

Geodetisk og geologisk kartlegging og sammenheng med data fra Basisnett, Telemark og Vestfold fylke.
Geographical and geological mapping, map compilation and printing were supported financially by the Business, Telemark and Vestfold counties.



2016
Geologiske kart og data på Internett: www.ngu.no



LØSÅVSETNINGER FRA KVARTERTIDEN

SUPERFICIAL DEPOSITS OF QUATERNARY AGE

1	Sand, gr. leire
2	Sand, gravet, clay

MAGMATISKE BERGARTER KNYTTET TIL OSLO RIFTET, PERMIK ALDER

MAGMATIC ROCKS RELATED TO OSLO RIFT, PERMIAN

1	Riftingsdybning
2	Riftingsdybning
3	Riftingsdybning
4	Riftingsdybning
5	Riftingsdybning
6	Riftingsdybning
7	Riftingsdybning

SEDIMENTÆRE BERGARTER FRA OSLOFJORDEN SUPERGRUPPEN, KAMBRIK TIL SILURIAN

SEDIMENTARY ROCKS, OSLOFJORDEN SUPERGROUP, CAMBRIAN TO SILURIAN

8	Sandstein, silurisk alder (Ludlow til Frøi)
9	Sandstein, Silurian, Ludlow to Frøi
10	Kalkstein, leraktig og sandstein, silurisk alder (Lanshovik til Hønefoss)
11	Limestone, shaly and sandstone, Silurian, Ludlow to Hønefoss
12	Leraktig, mer eller kalklos, ordovisid alder
13	Shale, marl and limestone, Ordovician
14	Aluviale sandstein, konglomerat og kalkstein, kambrik til ordovisid alder
15	Alluvial sandstone, conglomerate and limestone, Cambrian to Ordovician

FORKASTINGSBERGARTER

FAULT ROCKS

16	Mykitt, granitt sammensetning, grå, finkornet malm med rundete, lysvorte K-feltspat fragmenter
17	Mykitt, granitt sammensetning, grå, finkornet malm med rundete, lysvorte K-feltspat fragmenter

TELEMARK LITOTEKTONISKE ENHET

TELEMARK LITHOTECTONIC UNIT

18	Kvartitt, metasediment, metakonglomerat, metakonglomerat, stein til tonen, avsetningsalder <1121 mill. år
19	Quartzite, metasediment, metakonglomerat, metakonglomerat, stone to tonen, deposition <1121 Ma
20	Granitt, foliet, innvasjoner: c. 1171-1151 mill. år
21	Granite, foliated, intrusions: c. 1171-1151 Ma
22	Granittisk gres, vanligvis lysere, delvis migmatittisk, stein og tonen, avsetningsalder c. 1140 mill. år
23	Granitic gneiss, commonly lighter, locally migmatitic, stone and tonen, deposition c. 1140 Ma
24	Granittisk gres, middels til grovkornet gres med finkornet av K-feltspat, stein og tonen, avsetningsalder c. 1120-1100 mill. år
25	Granitic gneiss, medium to coarse-grained K-feldspar phenocryst-bearing gneiss, stone and tonen, c. 1120-1100 Ma
26	Granittisk gres, medium til grovkornet K-feltspat phenocryst-bearing gneiss, stein og tonen, c. 1120-1100 Ma
27	Granittisk gres, medium til grovkornet K-feltspat phenocryst-bearing gneiss, stein og tonen, c. 1120-1100 Ma
28	Granittisk gres, medium til grovkornet K-feltspat phenocryst-bearing gneiss, stein og tonen, c. 1120-1100 Ma
29	Granittisk gres, medium til grovkornet K-feltspat phenocryst-bearing gneiss, stein og tonen, c. 1120-1100 Ma
30	Granittisk gres, medium til grovkornet K-feltspat phenocryst-bearing gneiss, stein og tonen, c. 1120-1100 Ma
31	Granittisk gres, medium til grovkornet K-feltspat phenocryst-bearing gneiss, stein og tonen, c. 1120-1100 Ma
32	Granittisk gres, medium til grovkornet K-feltspat phenocryst-bearing gneiss, stein og tonen, c. 1120-1100 Ma
33	Granittisk gres, medium til grovkornet K-feltspat phenocryst-bearing gneiss, stein og tonen, c. 1120-1100 Ma
34	Granittisk gres, medium til grovkornet K-feltspat phenocryst-bearing gneiss, stein og tonen, c. 1120-1100 Ma
35	Granittisk gres, medium til grovkornet K-feltspat phenocryst-bearing gneiss, stein og tonen, c. 1120-1100 Ma
36	Granittisk gres, medium til grovkornet K-feltspat phenocryst-bearing gneiss, stein og tonen, c. 1120-1100 Ma
37	Granittisk gres, medium til grovkornet K-feltspat phenocryst-bearing gneiss, stein og tonen, c. 1120-1100 Ma
38	Granittisk gres, medium til grovkornet K-feltspat phenocryst-bearing gneiss, stein og tonen, c. 1120-1100 Ma
39	Granittisk gres, medium til grovkornet K-feltspat phenocryst-bearing gneiss, stein og tonen, c. 1120-1100 Ma
40	Granittisk gres, medium til grovkornet K-feltspat phenocryst-bearing gneiss, stein og tonen, c. 1120-1100 Ma

KONGSBERG LITOTEKTONISKE ENHET

KONGSBERG LITHOTECTONIC UNIT

41	Pegmatitt, massiv til foliet
42	Pegmatite, massive to foliated

Modumkomplekset

Modum Complex

43	Metasedimentære bergarter fra steinperioden (1200-1000 mill. år)
44	Metasedimentary rocks, Silurian Period (1200-1000 Ma)
45	Lamprofylling, avvik foliet, innvasjoner: c. 1030 mill. år
46	Lamprophylling, avvik foliet, intrusions: c. 1030 Ma
47	Granitt, foliet, innvasjoner: c. 1164-1151 mill. år
48	Granite, foliated, intrusions: c. 1164-1151 Ma
49	Granittisk gres, vanligvis lysere, delvis migmatittisk, stein og tonen, avsetningsalder c. 1140 mill. år
50	Granitic gneiss, commonly lighter, locally migmatitic, stone and tonen, deposition c. 1140 Ma
51	Granittisk gres, middels til grovkornet gres med finkornet av K-feltspat, stein og tonen, avsetningsalder c. 1120-1100 mill. år
52	Granitic gneiss, medium to coarse-grained K-feldspar phenocryst-bearing gneiss, stone and tonen, c. 1120-1100 Ma
53	Granittisk gres, medium til grovkornet K-feltspat phenocryst-bearing gneiss, stein og tonen, c. 1120-1100 Ma
54	Granittisk gres, medium til grovkornet K-feltspat phenocryst-bearing gneiss, stein og tonen, c. 1120-1100 Ma
55	Granittisk gres, medium til grovkornet K-feltspat phenocryst-bearing gneiss, stein og tonen, c. 1120-1100 Ma
56	Granittisk gres, medium til grovkornet K-feltspat phenocryst-bearing gneiss, stein og tonen, c. 1120-1100 Ma
57	Granittisk gres, medium til grovkornet K-feltspat phenocryst-bearing gneiss, stein og tonen, c. 1120-1100 Ma
58	Granittisk gres, medium til grovkornet K-feltspat phenocryst-bearing gneiss, stein og tonen, c. 1120-1100 Ma
59	Granittisk gres, medium til grovkornet K-feltspat phenocryst-bearing gneiss, stein og tonen, c. 1120-1100 Ma
60	Granittisk gres, medium til grovkornet K-feltspat phenocryst-bearing gneiss, stein og tonen, c. 1120-1100 Ma
61	Granittisk gres, medium til grovkornet K-feltspat phenocryst-bearing gneiss, stein og tonen, c. 1120-1100 Ma
62	Granittisk gres, medium til grovkornet K-feltspat phenocryst-bearing gneiss, stein og tonen, c. 1120-1100 Ma
63	Granittisk gres, medium til grovkornet K-feltspat phenocryst-bearing gneiss, stein og tonen, c. 1120-1100 Ma
64	Granittisk gres, medium til grovkornet K-feltspat phenocryst-bearing gneiss, stein og tonen, c. 1120-1100 Ma
65	Granittisk gres, medium til grovkornet K-feltspat phenocryst-bearing gneiss, stein og tonen, c. 1120-1100 Ma
66	Granittisk gres, medium til grovkornet K-feltspat phenocryst-bearing gneiss, stein og tonen, c. 1120-1100 Ma
67	Granittisk gres, medium til grovkornet K-feltspat phenocryst-bearing gneiss, stein og tonen, c. 1120-1100 Ma
68	Granittisk gres, medium til grovkornet K-feltspat phenocryst-bearing gneiss, stein og tonen, c. 1120-1100 Ma
69	Granittisk gres, medium til grovkornet K-feltspat phenocryst-bearing gneiss, stein og tonen, c. 1120-1100 Ma
70	Granittisk gres, medium til grovkornet K-feltspat phenocryst-bearing gneiss, stein og tonen, c. 1120-1100 Ma
71	Granittisk gres, medium til grovkornet K-feltspat phenocryst-bearing gneiss, stein og tonen, c. 1120-1100 Ma

DEFJORDEN LITOTEKTONISKE ENHET

DEFJORDEN LITHOTECTONIC UNIT

72	Pegmatitt, massiv til foliet
73	Pegmatite, massive to foliated

Vestrekongbergkomplekset

Vestrekongberg Complex

74	Metasedimentære bergarter fra steinperioden (1200-1000 mill. år)
75	Metasedimentary rocks, Silurian Period (1200-1000 Ma)
76	Lamprofylling, avvik foliet, innvasjoner: c. 1030 mill. år
77	Lamprophylling, avvik foliet, intrusions: c. 1030 Ma
78	Granitt, foliet, innvasjoner: c. 1164-1151 mill. år
79	Granite, foliated, intrusions: c. 1164-1151 Ma
80	Granittisk gres, vanligvis lysere, delvis migmatittisk, stein og tonen, avsetningsalder c. 1140 mill. år
81	Granitic gneiss, commonly lighter, locally migmatitic, stone and tonen, deposition c. 1140 Ma
82	Granittisk gres, middels til grovkornet gres med finkornet av K-feltspat, stein og tonen, avsetningsalder c. 1120-1100 mill. år
83	Granitic gneiss, medium to coarse-grained K-feldspar phenocryst-bearing gneiss, stone and tonen, c. 1120-1100 Ma
84	Granittisk gres, medium til grovkornet K-feltspat phenocryst-bearing gneiss, stein og tonen, c. 1120-1100 Ma
85	Granittisk gres, medium til grovkornet K-feltspat phenocryst-bearing gneiss, stein og tonen, c. 1120-1100 Ma
86	Granittisk gres, medium til grovkornet K-feltspat phenocryst-bearing gneiss, stein og tonen, c. 1120-1100 Ma
87	Granittisk gres, medium til grovkornet K-feltspat phenocryst-bearing gneiss, stein og tonen, c. 1120-1100 Ma
88	Granittisk gres, medium til grovkornet K-feltspat phenocryst-bearing gneiss, stein og tonen, c. 1120-1100 Ma
89	Granittisk gres, medium til grovkornet K-feltspat phenocryst-bearing gneiss, stein og tonen, c. 1120-1100 Ma
90	Granittisk gres, medium til grovkornet K-feltspat phenocryst-bearing gneiss, stein og tonen, c. 1120-1100 Ma
91	Granittisk gres, medium til grovkornet K-feltspat phenocryst-bearing gneiss, stein og tonen, c. 1120-1100 Ma
92	Granittisk gres, medium til grovkornet K-feltspat phenocryst-bearing gneiss, stein og tonen, c. 1120-1100 Ma
93	Granittisk gres, medium til grovkornet K-feltspat phenocryst-bearing gneiss, stein og tonen, c. 1120-1100 Ma
94	Granittisk gres, medium til grovkornet K-feltspat phenocryst-bearing gneiss, stein og tonen, c. 1120-1100 Ma
95	Granittisk gres, medium til grovkornet K-feltspat phenocryst-bearing gneiss, stein og tonen, c. 1120-1100 Ma
96	Granittisk gres, medium til grovkornet K-feltspat phenocryst-bearing gneiss, stein og tonen, c. 1120-1100 Ma
97	Granittisk gres, medium til grovkornet K-feltspat phenocryst-bearing gneiss, stein og tonen, c. 1120-1100 Ma
98	Granittisk gres, medium til grovkornet K-feltspat phenocryst-bearing gneiss, stein og tonen, c. 1120-1100 Ma
99	Granittisk gres, medium til grovkornet K-feltspat phenocryst-bearing gneiss, stein og tonen, c. 1120-1100 Ma
100	Granittisk gres, medium til grovkornet K-feltspat phenocryst-bearing gneiss, stein og tonen, c. 1120-1100 Ma

Geologiske linjer og symboler

GEOLOGICAL LINES AND SYMBOLS

1	Litotektonisk grense
2	Lithotectonic boundary
3	Forkastingslinje
4	Fault line
5	Forkastingslinje
6	Fault line
7	Forkastingslinje
8	Fault line
9	Forkastingslinje
10	Fault line
11	Forkastingslinje
12	Fault line
13	Forkastingslinje
14	Forkastingslinje
15	Forkastingslinje
16	Forkastingslinje
17	Forkastingslinje
18	Forkastingslinje
19	Forkastingslinje
20	Forkastingslinje
21	Forkastingslinje
22	Forkastingslinje
23	Forkastingslinje
24	Forkastingslinje
25	Forkastingslinje
26	Forkastingslinje
27	Forkastingslinje
28	Forkastingslinje
29	Forkastingslinje
30	Forkastingslinje
31	Forkastingslinje
32	Forkastingslinje
33	Forkastingslinje
34	Forkastingslinje
35	Forkastingslinje
36	Forkastingslinje
37	Forkastingslinje
38	Forkastingslinje
39	Forkastingslinje
40	Forkastingslinje
41	Forkastingslinje
42	Forkastingslinje
43	Forkastingslinje
44	Forkastingslinje
45	Forkastingslinje
46	Forkastingslinje
47	Forkastingslinje
48	Forkastingslinje
49	Forkastingslinje
50	Forkastingslinje
51	Forkastingslinje
52	Forkastingslinje
53	Forkastingslinje
54	Forkastingslinje
55	Forkastingslinje
56	Forkastingslinje
57	Forkastingslinje
58	Forkastingslinje
59	Forkastingslinje
60	Forkastingslinje
61	Forkastingslinje
62	Forkastingslinje
63	Forkastingslinje
64	Forkastingslinje
65	Forkastingslinje
66	Forkastingslinje
67	Forkastingslinje
68	Forkastingslinje
69	Forkastingslinje
70	Forkastingslinje
71	Forkastingslinje
72	Forkastingslinje
73	Forkastingslinje
74	Forkastingslinje
75	Forkastingslinje
76	Forkastingslinje
77	Forkastingslinje
78	Forkastingslinje
79	Forkastingslinje
80	Forkastingslinje
81	Forkastingslinje
82	Forkastingslinje
83	Forkastingslinje
84	Forkastingslinje
85	Forkastingslinje
86	Forkastingslinje
87	Forkastingslinje
88	Forkastingslinje
89	Forkastingslinje
90	Forkastingslinje
91	Forkastingslinje
92	Forkastingslinje
93	Forkastingslinje
94	Forkastingslinje
95	Forkastingslinje
96	Forkastingslinje
97	Forkastingslinje
98	Forkastingslinje
99	Forkastingslinje
100	Forkastingslinje

Altersbestemmelse

Age determination

1	Prævekingsalder for U-Pb radiometrisk aldersbestemmelse
2	Sample location for U-Pb radiometric age determination
3	Zirkon magnetisk alder (mill. år)
4	Zircon magnetic age (Ma)
5	Zirkon magnetisk alder (mill. år)
6	Zircon magnetic age (Ma)
7	Zirkon magnetisk alder (mill. år)
8	Zircon magnetic age (Ma)
9	Zirkon magnetisk alder (mill. år)
10	Zircon magnetic age (Ma)
11	Zirkon magnetisk alder (mill. år)
12	Zircon magnetic age (Ma)
13	Zirkon magnetisk alder (mill. år)
14	Zircon magnetic age (Ma)
15	Zirkon magnetisk alder (mill. år)
16	Zircon magnetic age (Ma)
17	Zirkon magnetisk alder (mill. år)
18	Zircon magnetic age (Ma)
19	Zirkon magnetisk alder (mill. år)
20	Zircon magnetic age (Ma)
21	Zirkon magnetisk alder (mill. år)
22	Zircon magnetic age (Ma)
23	Zirkon magnetisk alder (mill. år)
24	Zircon magnetic age (Ma)
25	Zirkon magnetisk alder (mill. år)
26	Zircon magnetic age (Ma)
27	Zirkon magnetisk alder (mill. år)
28	Zircon magnetic age (Ma)
29	Zirkon magnetisk alder (mill. år)
30	Zircon magnetic age (Ma)
31	Zirkon magnetisk alder (mill. år)
32	Zircon magnetic age (Ma)
33	Zirkon magnetisk alder (mill. år)
34	Zircon magnetic age (Ma)
35	Zirkon magnetisk alder (mill. år)
36	Zircon magnetic age (Ma)
37	Zirkon magnetisk alder (mill. år)
38	Zircon magnetic age (Ma)
39	Zirkon magnetisk alder (mill. år)
40	Zircon magnetic age (Ma)
41	Zirkon magnetisk alder (mill. år)
42	Zircon magnetic age (Ma)
43	Zirkon magnetisk alder (mill. år)
44	Zircon magnetic age (Ma)
45	Zirkon magnetisk alder (mill. år)
46	Zircon magnetic age (Ma)
47	Zirkon magnetisk alder (mill. år)
48	Zircon magnetic age (Ma)
49	Zirkon magnetisk alder (mill. år)
50	Zircon magnetic age (Ma)
51	Zirkon magnetisk alder (mill. år)
52	Zircon magnetic age (Ma)
53	Zirkon magnetisk alder (mill. år)
54	Zircon magnetic age (Ma)
55	Zirkon magnetisk alder (mill. år)
56	Zircon magnetic age (Ma)
57	Zirkon magnetisk alder (mill. år)
58	Zircon magnetic age (Ma)
59	Zirkon magnetisk alder (mill. år)
60	Zircon magnetic age (Ma)
61	Zirkon magnetisk alder (mill. år)
62	Zircon magnetic age (Ma)
63	Zirkon magnetisk alder (mill. år)
64	Zirkon magnetisk alder (mill. år)
65	Zirkon magnetisk alder (mill. år)
66	Zirkon magnetisk alder (mill. år)
67	Zirkon magnetisk alder (mill. år)
68	Zirkon magnetisk alder (mill. år)
69	Zirkon magnetisk alder (mill. år)
70	Zirkon magnetisk alder (mill. år)
71	Zirkon magnetisk alder (mill. år)
72	Zirkon magnetisk alder (mill. år)
73	Zirkon magnetisk alder (mill. år)
74	Zirkon magnetisk alder (mill. år)
75	Zirkon magnetisk alder (mill. år)
76	Zirkon magnetisk alder (mill. år)
77	Zirkon magnetisk alder (mill. år)
78	Zirkon magnetisk alder (mill. år)
79	Zirkon magnetisk alder (mill. år)
80	Zirkon magnetisk alder (mill. år)
81	Zirkon magnetisk alder (mill. år)
82	Zirkon magnetisk alder (mill. år)
83	Zirkon magnetisk alder (mill. år)
84	Zirkon magnetisk alder (mill. år)
85	Zirkon magnetisk alder (mill. år)
86	Zirkon magnetisk alder (mill. år)
87	Zirkon magnetisk alder (mill. år)
88	Zirkon magnetisk alder (mill. år)
89	Zirkon magnetisk alder (mill. år)
90	Zirkon magnetisk alder (mill. år)
91	Zirkon magnetisk alder (mill. år)
92	Zirkon magnetisk alder (mill. år)
93	Zirkon magnetisk alder (mill. år)
94	Zirkon magnetisk alder (mill. år)
95	Zirkon magnetisk alder (mill. år)
96	Zirkon magnetisk alder (mill. år)
97	Zirkon magnetisk alder (mill. år)
98	Zirkon magnetisk alder (mill. år)
99	Zirkon magnetisk alder (mill. år)
100	Zirkon magnetisk alder (mill. år)

Geografisk grunnlag

Geographical basis

1	Geografisk grunnlag
2	Geographical basis
3	Geografisk grunnlag
4	Geographical basis
5	Geografisk grunnlag
6	Geographical basis
7	Geografisk grunnlag
8	Geographical basis
9	Geografisk grunnlag
10	Geographical basis
11	Geografisk grunnlag
12	Geographical basis
13	Geografisk grunnlag
14	Geographical basis
15	Geografisk grunnlag
16	Geographical basis
17	Geografisk grunnlag
18	Geographical basis
19	Geografisk grunnlag
20	Geographical basis
21	Geografisk grunnlag
22	Geographical basis
23	Geografisk grunnlag
24	Geographical basis
25	Geografisk grunnlag
26	Geographical basis
27	Geografisk grunnlag
28	Geographical basis
29	Geografisk grunnlag
30	Geographical basis
31	Geografisk grunnlag
32	Geographical basis
33	Geografisk grunnlag
34	Geographical basis
35	Geografisk grunnlag
36	Geographical basis
37	Geografisk grunnlag
38	Geographical basis
39	Geografisk grunnlag
40	Geographical basis
41	Geografisk grunnlag
42	Geographical basis
43	Geografisk grunnlag
44	Geographical basis
45	Geografisk grunnlag
46	Geographical basis
47	Geografisk grunnlag
48	Geographical basis
49	Geografisk grunnlag
50	Geographical basis
51	Geografisk grunnlag
52	Geographical basis
53	Geografisk grunnlag
54	Geographical basis
55	Geografisk grunnlag
56	Geographical basis
57	Geografisk grunnlag
58	Geographical basis
59	Geografisk grunnlag
60	Geographical basis
61	Geografisk grunnlag
62	Geographical basis
63	Geografisk grunnlag
64	Geographical basis
65	Geografisk grunnlag
66	Geographical basis
67	Geografisk grunnlag
68	Geographical basis
69	Geografisk grunnlag
70	Geographical basis
71	Geografisk grunnlag
72	Geographical basis
73	Geografisk grunnlag
74	Geographical basis
75	Geografisk grunnlag
76	Geographical basis
77	Geografisk grunnlag
78	Geographical basis
79	Geografisk grunnlag
80	Geographical basis
81	Geografisk grunnlag
82	Geographical basis
83	Geografisk grunnlag
84	Geographical basis
85	