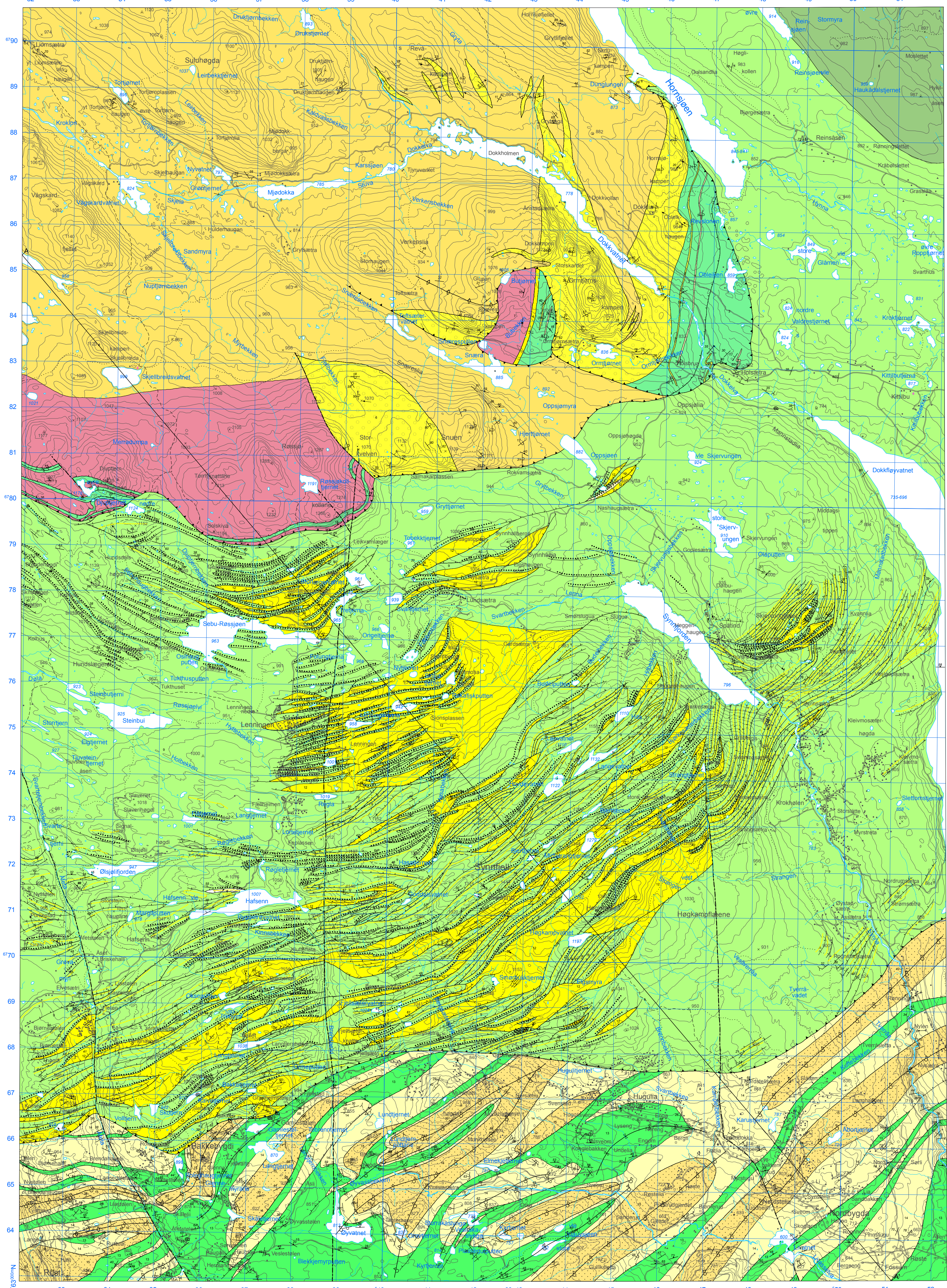


SYNNFJELL

NORGES GEOLOGISKE UNDERSØKELSE

1717 II

BERGGRUNNSKART M 1:50 000



OVERSKJØVNE BERGARTER FRA ANTATT PROTEROZOISK TIL ORDOVICISK TID, FRÅMSKJØVET UNDER DEN KALEDONISKE FJELKJEDEANNELSEN
ALLOCTHONOUS ROCKS OF ASSUMED PROTEROZOIC TO ORDOVICIAN AGE, THRUST DURING THE CALEDONIAN OROGENY

JOTUN - VALDRESDEKKEKOMPLEKSET, OMDANNET PROTEROZOISK INTRUSIVBERGART OG OMDANNETE AVSETNINGSBERGARTER FRA SEINPROTEROZOISK TIL ORDOVICISK TID: EN DEL AV MIDTRE DEKKESERIE
JOTUN - VALDRES NAPPE COMPLEX, METAMORPHOSED PROTEROZOIC INTRUSIVE ROCK AND METASEDIMENTARY ROCKS OF NEOPROTEROZOIC TO ORDOVICIAN AGE, PART OF THE MIDDLE ALLOCTHON

MELLSENGRUPPEN, OMDANNETE AVSETNINGSBERGARTER FRA KAMBRO-ORDOVICISK TID
MELLSEN GROUP, METASEDIMENTARY ROCKS OF CAMBRO-ORDOVICIAN AGE

VALDRESGRUPPEN, OMDANNETE AVSETNINGSBERGARTER, ANTATT FRA SEINPROTEROZOISK TIL VALDRES GROUP, METASEDIMENTARY ROCKS OF ASSUMED NEOPROTEROZOIC AGE

OMDANNETE DYPERBERGART FRA PROTEROZOISK TID
METAMORPHIC PLUTONIC ROCK OF PROTEROZOIC AGE

SYNNFJELLEKKET, OMDANNETE AVSETNINGSBERGARTER FRA SEINPROTEROZOISK TIL ORDOVICISK TID: EN DEL AV UNDER DEKKESERIE
SYNNFJELL THRUST SHEET, METASEDIMENTARY ROCKS OF NEOPROTEROZOIC TO ORDOVICIAN AGE, PART OF THE LOWER ALLOCTHON

GAUSDALFORMASJONEN, AVSETNINGSBERGARTER FRA MELLOM- TIL OVERORDOVICISK TID
GAUSDAL FORMATION, SEDIMENTARY ROCKS OF MID TO UPPER ORDOVICIAN AGE

ØRNBERGFORMASJONEN, AVSETNINGSBERGARTER FRA KAMBRIK TIL ORDOVICISK TID
ØRNBERGET FORMATION, SEDIMENTARY ROCKS OF CAMBRIAN TO ORDOVICIAN AGE

LEIRÅKER MED MELLOMKAMBRIKSE FOSSIL, PARADOXIDES TRILOBIT (SKINDRUDLEDET)
Slate with Middle Cambrian Paradoxides trilobites (Skindrud Member)

DALSSELVFORMASJONEN, AVSETNINGSBERGARTER FRA SEINPROTEROZOISK TIL DALSSELV FORMATION, SEDIMENTARY ROCKS OF LATE PROTEROZOIC ARC

OS-RØDEKKEKOMPLEKSET, OMDANNETE AVSETNINGSBERGARTER FRA SEINPROTEROZOISK TIL KAMBRO-ORDOVICISK TID: EN DEL AV UNDER DEKKESERIE
OSEN-RØA NAPPE COMPLEX, METASEDIMENTARY ROCKS OF NEOPROTEROZOIC TO CAMBRO-ORDOVICIAN AGE, PART OF THE LOWER ALLOCTHON

VANGSÅFORMASJONEN, AVSETNINGSBERGARTER FRA SEINPROTEROZOISK TIL VANGSÅ FORMATION, SEDIMENTARY ROCKS OF LATE PROTEROZOIC ARC

STEDEGNE BERGARTER
AUTOCTHONOUS ROCKS

ALUMSKIFER (KAMBRIK), BARE I SNITTET
Alum shale (Cambrian), only in the section

OMDANNETE PROTEROZOISKE BERGARTER, BARE I SNITTET
Metamorphosed rocks of Proterozoic age, only in the section

- Lithological boundary
- Lithological boundary
- Skyveforkastning
- Thrust fault
- Mindre skyveforkastning
- Minor thrust fault
- Forastning, sveis
- Fault, joint
- Aksjantrase for synklinal
- Axial plane trace of syncline
- Aksjantrase for synklinal, overblikket
- Axial plane trace of syncline, overrunder
- Aksjantrase for synklinal
- Axial plane trace of syncline
- Aksjantrase for antyklinal, overblikket
- Axial plane trace of anticline, overrunder
- Snittlinje, A - A'
- Line of section, A - A'
- Sedimentær lagning, Flåvels fall og retning angitt, 25° mot SØ, lodret = 90°, vannrett, overblikket med fall 25° mot SØ
- Bedding with dip indicated, 25° towards SE, vertical = 90°, horizontal, inverted layering dipping 25° towards SE
- Kjev, foliasjon, Flåvels fall og retning angitt, 25° mot SØ, lodret = 90°, vannrett.
- Cleavage, foliation with dip indicated, 25° towards SE, vertical = 90°, horizontal
- Pilen peker opp i lagretten, dvs mot yngre lag
- Younging direction, the arrow points in the direction of younger layers
- Foldaksje med stuping angitt, 25° mot NØ, linjasjon med stuping angitt, 25° mot NØ
- Fold axis with plunge, 25° towards NE, Lineation with plunge, 25° towards NE
- Funneste for fossil
- Fossil locality



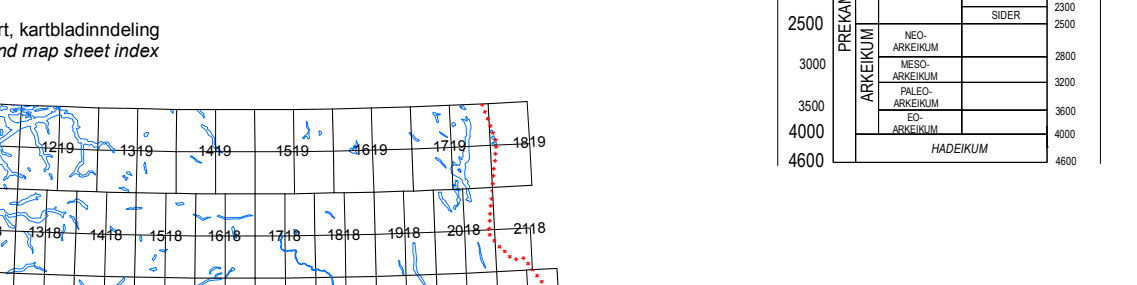
- 1: R.P. Nickelsen, 1965 - 1977
- 2: J. Hossack, M. Cooper, M.P. Garaton, og studenter fra City of London Polytechnic 1978-1979
- 3: J. Hossack, 1979
- 4: Data fra kartblad Lillehammer 1:250,000 (Siedlecka et al. 1987) og foreliggende kart 1:50,000 Follbu, 1817 III (Løberg 1980)

Kartet er sammenstilt av Jake Hossack, sammenstillingen avsluttet november 2011.
Kartet er redigert og digitalisert ved NGU av Ole Lutro, redigeringen avsluttet i mai 2012.
The map is compiled by Jake Hossack, completion was finished in November 2011.
The map was digitized and edited at the Geological Survey of Norway by Ole Lutro in May 2012.

Referanse til kartet: Hossack, J. og Lutro, O. 2013: Berggrunnskart SYNNFJELL 1717 III, M 1:50 000 Norges geologiske undersøkelse



Lokaliseringsskisse, kartbladinddeling
Location map and map sheet index



GEOLOGISKE TIDSENHETER

Geological time units

PERIOD	EPØKE	ÅR	START	SLUTT
KAMBRIUM	EMBIAN	521	521	521
	ORDOVICISKE	444	444	444
	SILOURISKE	419	419	419
	DEVONISKE	372	372	372
	PERMIANISKE	252	252	252
	TRIASSISKE	252	252	252
	JURASISKE	201	201	201
	KRATAISKE	145	145	145
	EGEISKE	66	66	66
	NEOGENISKE	2.6	2.6	2.6
KVALTERTID	PLEISTOSEN	117	117	117
	HOLOSEN	117	117	117
	RESEN	117	117	117
	WÄRMISKE	117	117	117

