

Berggrunnskart

Bedrock map

NORDFOLD

2130-4

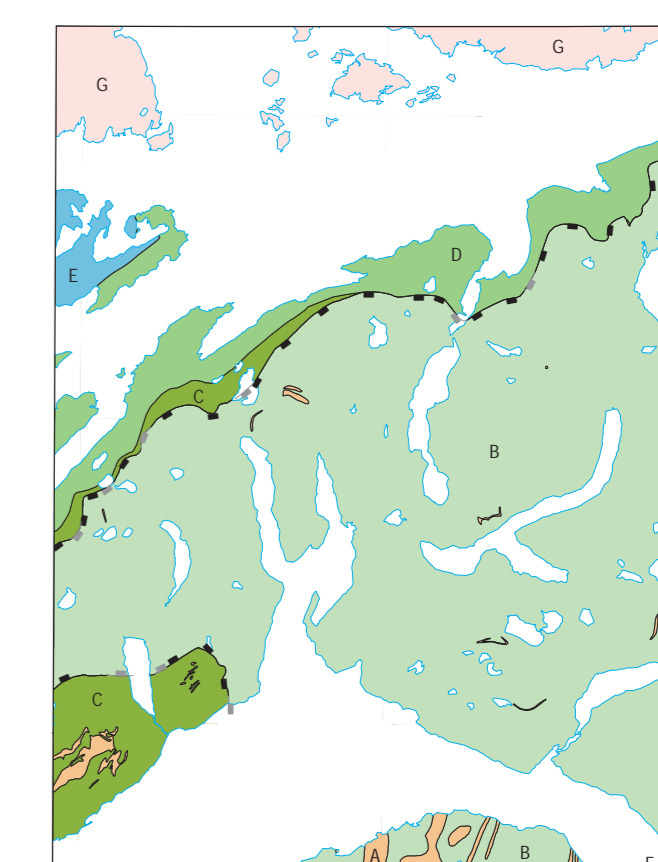
1:50.000



NORGES
GEOLOGISKE
UNDERSØKELSE

2019

Geologiske kart og data på internett: www.ngu.no



A	Dybergarter i øverste dekkserie Plutonic rocks in Uppermost Allochthon
B	Rödingsfjällekkekomplekset Rödingsfjället Nappe Complex
C	Fauskedekket, Nordfoldformasjonen Fauske Nappe, Nordfold Formation
D	Fauskedekket, Fauskegruppen Fauske Nappe, Fauske Group
E	Fauskedekket, Holkestadgruppen Fauske Nappe, Holkestad Group
F	Kölldekkekomplekset Köil Nappe Complex
G	Tysfjordmassivet Tysfjord Basal Massif

GEOLOGISKE LINJER OG SYMBOLER GEOLOGICAL LINES AND SYMBOLS

- — — — — Berggrense, sikker/usikker
Lithological boundary, certain/uncertain
- — — — — Skyvelorkasting under Rödingsfjällekkekomplekset, sikker / tolket under kvartærne løsmasser og vann
Thrust-fault beneath the Rödingsfjället Nappe Complex, certain / interpreted below quaternary deposits or water
- — — — — Skyvegrense under Fauskedekket
Thrust-fault beneath Fauske Nappe
- — — — — Skyvegrense under Gasakdekke
Thrust-fault beneath Gasak Nappe
- — — — — Follasjon med foliasjonsplanetets helning angitt (25° mot sørøst, lodret)
Foliation with dip indicated (25° towards SE, vertical)
- — — — — Foldsaks, med stupning angitt (20° mot nordøst)
Fold axis, with plunge indicated (20° towards NE)
- — — — — Foldsaks, andre foldetas, med stupning angitt (20° mot nordøst)
Fold axis, second phase, with plunge indicated (20° towards NE)
- — — — — Lineasjon med stupning angitt (20° mot nordøst, vannrett)
Lineation with plunge indicated (20° towards NE, horizontal)
- — — — — Strekkingslinjasjon
Stretching lineation
- A — A — — — — Snittlinje, A-A'
Line of section, A-A'

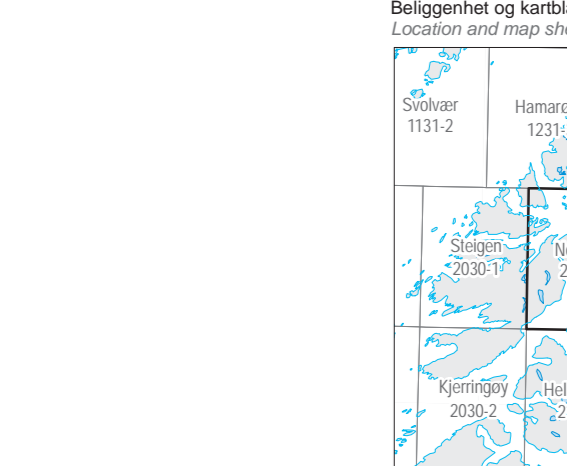
Industrimineralforekomst Industrial mineral occurrence

- ✕ ✕ Dolomitt (D) og kalkpatmarmor (K) (nedlagt)
Dolomite (D) and calcite marble (K) (abandoned)

Natursteinsforekomst Natural stone occurrence

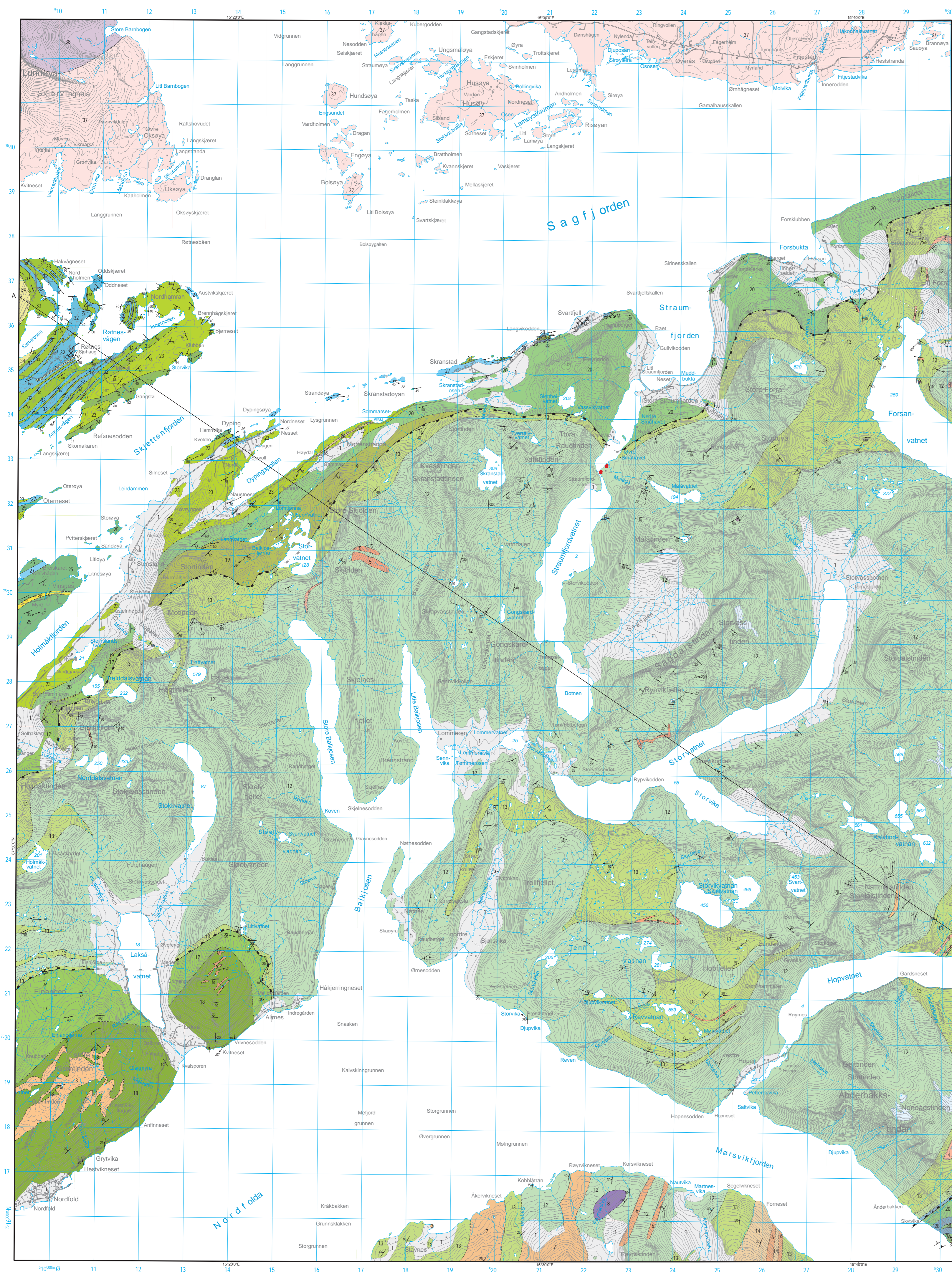
- ✕ Marmor (M) (nedlagt)
Marble (M) (abandoned)

Beliggenhet og kartbladneding Location and map sheet index



Kartet er sammenslått på NGU av Arne Soll 2019 på bakgrunn av følgende kartlegging:
Området sør for Sagfjorden - Hølmåkfjorden er kartlagt av Sigbjørn Kollung 1990-1991 og fins som feltreporter på NGU (02/90-0050 og 05/91.036D). Området nord for Hølmåkfjorden/Skjettenfjorden er kartlagt av David Speedymann 1986 og 1987 og fins som feltreporter på NGU (04/86.034D) og som publikasjon (NGU-bull 414, 37-48). Områdene nord for Sagfjorden er ikke kartlagt i detalj og data er tatt fra NGUs kartblad Sulljelma 1:250 000. The map is compiled at NGU of Arne Soll 2019 based on following data:
The areas south of Sagfjorden - Hølmåkfjorden is mapped by Sigbjørn Kollung 1990-1991 and is available at NGU as field reports (02/90-0050 and 05/91.036D). The area north of Hølmåkfjorden/Skjettenfjorden is mapped by David Speedymann 1986 and 1987 and are available as field report at NGU (04/86.034D) and as a publication (NGU Bull 414, 37-48). The areas north of Sagfjorden are not mapped in detail, and the data is based on mapsheet Sulljelma 1:250 000 (NGU).

Referanse til kartet: Soll, A., Kollung, S. & Speedymann, D. 2019: Berggrunnskart NORDFOLD 2130-4, M 1:50 000, Norges geologiske undersøkelse



Målestokk / Scale 1:50 000
Topografisk grunnlag: Kartverkets NSD kartdata
Geodetisk grunnlag: Kartprosjekt: ELREF39/ UTM-sone 33
Digital kartproduksjon: Geomatikk, NGU
Putevisjon: Desember 2019

