

Berggrunnskart

Bedrock map

BJOJEO
1415-1
1:50.000



2018

Geologiske kart og data på internett: www.ngu.no

BERGARTAR FRAMSKUVA UNDER DEN KALEDONISKE FJELKJEDEDANNINGA

ROCKS OVERTHRUST DURING THE CALEDONIAN OROGENY

Jotun–Valdresdekkekomplekset (midtre dekkserie)

Jotun–Valdres Nappe Complex (Middle Allochthon)

- Jotundeck**
Jotun Nappe
- Jotunheimkomplekset, omdanna djupbergartar frå proterozoiske tid
Jotunheim Complex, metamorphosed igneous rocks of Proterozoic age
- 1 Gneis, grovbanda
Gneiss, thickly banded
 - 2 Gneis, banda
Gneiss, banded

Skyvedeuke tilhøyrande undre dekkserie

Nappe belonging to the Lower Allochthon

- Mannevasdekk**
Mannevatn Nappe
- Omdanna sedimentære og magmatiske bergartar frå prekambriisk til silurisk (?) tid
Metamorphosed sedimentary and magmatic rocks of Precambrian to Silurian (?) age
- 3 Fyllitt, grønleg grå, med kvartseitar og kvartglimmerskifer
Phyllite, greenish grey, with quartz lumps and quartz-mica schist
 - 4 Kalkspatmarmor, glimmerferande
Calcite marble, micaceous
 - 5 Granstein
Greenstone

Kortskuva bergartar

Parautochthonous rocks

- Hardangerviddegruppa**
Hardangervidda Group
- Solnuforformasjonen, omdanna sedimentære bergartar frå ordovicisk til silurisk (?) tid
Solnuf Formation, metasedimentary rocks of Ordovician to Silurian (?) age
- 6 Kvartseitt og glimmerskifer
Quartzite and mica schist
 - 7 Fyllitt, grå til mørk grå, med eitlar av kvarts, nokre stader karboniferande; i veksling med kalkiferande fyllitt og kvart-mica schist
Phyllite, grey to dark grey, with quartz lumps, locally carbonaceous; interbedded with calcareous phyllite and quartz-mica schist
 - 8 Fyllitt, kalkhaldig
Phyllite, calcareous
 - 9 Kvartseitt
Quartzite
 - 10 Sandstein og siltstein, omdanna, i veksling med kalkrik fyllitt
Metasedimentary and metacarbonates, interbedded with calcareous phyllite
 - 11 Kalkspatmarmor, glimmerferande
Calcite marble, micaceous

STADEIGNE BERGARTAR FRÅ PREKAMBRISK OG KAMBRISK TID

AUTOCHTHONOUS ROCKS OF PRECAMBRIAN AND CAMBRIAN AGE

- Hardangerviddegruppa**
Hardangervidda Group
- Låveformasjonen, omdanna sedimentære bergartar frå kambrisk tid
Låven Formation, metasedimentary rocks of Cambrian age
- 12 Skifer, svart til mørk grå, karboniferande, med fliset skiffrighet (alunskifer) i undre del, og grå skifer i øvre del
Shale, black to dark grey, chipped, carbonaceous ("alum shale") in the lower part, and grey schist in the upper part
 - 13 Kvartseitt
Quartzite
 - 14 Basaltarkose
Basalt arkose
 - 15 Basalkonglomerat
Basal conglomerate

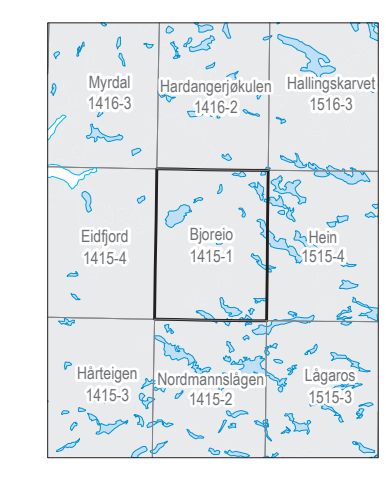
- Djupbergartar frå neoproterozoiske tid**
Plutonic rocks of Neoproterozoic age
- 16 Hydrotermal kvart
Hydrothermal quartz
 - 17 Granitt, grovkorna, nokre stader porfyrisk
Granite, coarse-grained, locally porphyritic
 - 18 Granitt, middels- til grovkorna
Granite, medium- to coarse-grained
 - 19 Dioritt til monzonitt, middelskorna, nokre stader rik på årer og gangar av fin- til middelskorna granitt
Diorite to monzonite, medium-grained, locally rich in veins and dykes of fine- to medium-grained granite
 - 20 Granitt, fin- til middelskorna, nokre stader rik på årer og gangar av dioritt til monzonitt
Granite, fine- to medium-grained, locally rich in veins and dykes of diorite to monzonite
 - 21 Granitt, fine- til middelskorna, med mange restar av granittisk gneis
Granite, fine- to medium-grained, with numerous inclusions of granitic gneiss
 - 22 Gabbro, omdanna, amfibolitt og amfibolgneis
Metagabbro, amphibolite and amphibole-bearing gneiss

- Gneisar og migmatittar frå mesoproterozoiske (?) tid**
Gneisses and migmatites of Mesoproterozoic (?) age
- 23 Gneis, granittisk til granodiorittisk, rik på granittgangar parallelt med foliasjonen
Gneiss, granitic to granodioritic, rich in granite dykes parallel to the foliation
 - 24 Gneis, granittisk
Gneiss, granitic
 - 25 Auggneis, granittisk og granodiorittisk
Augen gneiss, granitic and granodioritic
 - 26 Gneis, granodiorittisk, banda, nokre stader migmatittisk
Gneiss, granodioritic, banded, locally migmatitic
 - 27 Gneis med granittiske til diorittiske band, nokre stader migmatittisk
Gneiss with granitic to dioritic bands, locally migmatitic

GEOLOGISKE LINJER OG SYMBOLER

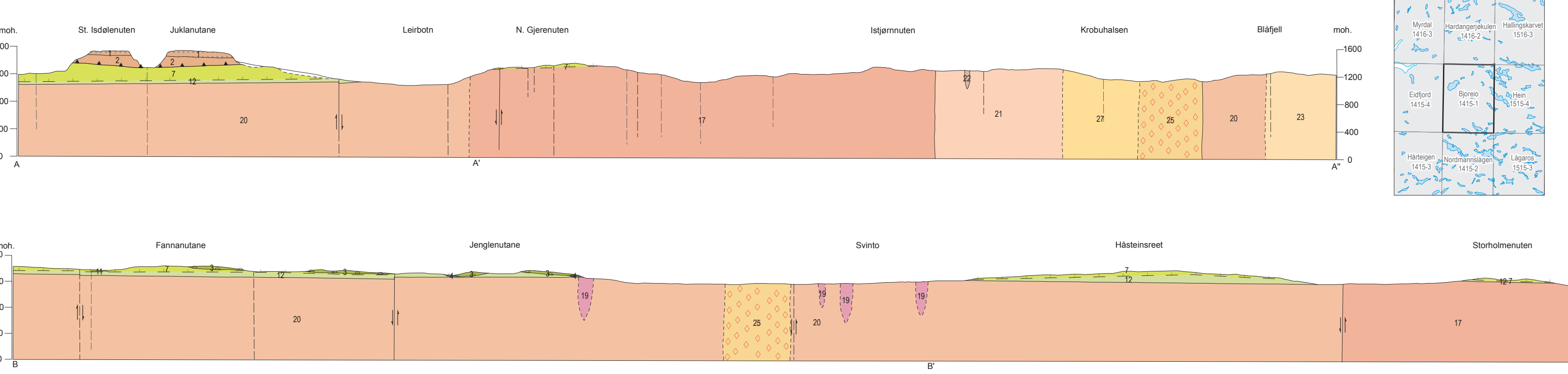
GEOLOGICAL LINES AND SYMBOLS

- Bergartsgrense, sikker/usikker
Lithological boundary, certain/uncertain
- Skyvegrense under Jotundeck, sikker/usikker
Thrust boundary under the Jotunheim Nappe, certain/uncertain
- Skyvegrense under Mannevasdekk, sikker/usikker
Thrust boundary under the Mannevatn Nappe, certain/uncertain
- Skyvegrense under Solnuforformasjonen, sikker/usikker
Thrust boundary under the Solnuf Formation, certain/uncertain
- Forkasting, sikker/usikker
Fault, certain/uncertain
- Normalforkasting, sikker/usikker. Tagga peikar mot nedfordrasta del
Normal fault, certain/uncertain. Ticks point towards downfaulted block
- Sterre sprekk, mogleg forkasting
Major joint, possible fault
- Foliasjon, skiffrighet, hellinga til planet vist (40° mot SA, lodrett)
Foliation, schistosity, with dip indicated (40° towards SE, vertical)
- Foldeakse, aksens stuping vist (10° mot SA, vassrett)
Fold axis, plunge indicated (10° towards SE, horizontal)
- Lineasjon, vassrett
Lineation, horizontal
- Kataklastitt
Cataclastite
- Geologisk snittlinje A-A'
Section line A-A'
- Entsforkomst by (byglans)
One mineral occurrence; lead (galena)
- Nedlagt steinbrot; granitt
Abandoned quarry; granite



Målestokk / Scale 1:50 000
0 1 2 3 4 5 Km
Ekvidistanse / contour intervals: 20m

Topografisk grunnlag: Kartverkets N50 kartdata
Geodetisk grunnlag: kartprosjekt: EUREF89, UTM-zone 32
Geologisk kartlagt av / mapped by:
A. Andressen (1976-79), H. Barkey (1966), K. Jorde (1976-79 og 2014-17), F. Riis (1976),
S. Svinndal (1966), T. Thyrtved (1986-87) og I. Vaalund (1976).
Kartet er samantatt ved Norges geologiske undersøkelse av Knut Jorde og Elen M.O. Sigmond i 2016-18.
The map was compiled at the Geological Survey of Norway by Knut Jorde and Elen M.O. Sigmond in 2016-18.



Referanse til kartet: Jorde, K. & Andressen, A. 2018: Berggrunnskart BJOJEO 1415-1, M 1:50 000. Norges geologiske undersøkelse