

## Prøvetaking

Valg av prøvetakingsmedium og metode, samt det nødvendige antall prøver, varierer med målet for undersøkelsen. Tidligere var den mest brukt prøvetypen bakkersedimenter og hensiktene med undersøkelsene var knyttet til ressursletning.

Siden 1998 har undersøkelsene vært knyttet til byjord og landbruksjord. I noen spesielle prøver hvor målet er å forstå geokjemiske prosesser bruker en rekke forskjellige prøvetyper, for eksempel snø, vann, nedbør, blader fra løvtrær, nåler fra nåletrær, bark, ved og humus.

Ved studier av mulige forrensningskilder tas det prøver av ulike produkter (maling, murpuss, asfalt, plast etc). Prøvestørrelsen varierer fra noen hundre gram til flere kg. Etter at prøvene analysert kjemisk blir restmaterialet lagret i NGU unike prøvebank på Løkken i Sør-Trøndelag. Her er det lagret mange tusen prøver som er samlet inn de siste 50 år.



## Prøver i vassdrag

Overflatevann  
Manuell prøvetaking



ISCO-automatisk prøvetaker  
Tidsprosjonale prøver  
Mengdeprosjonale prøver

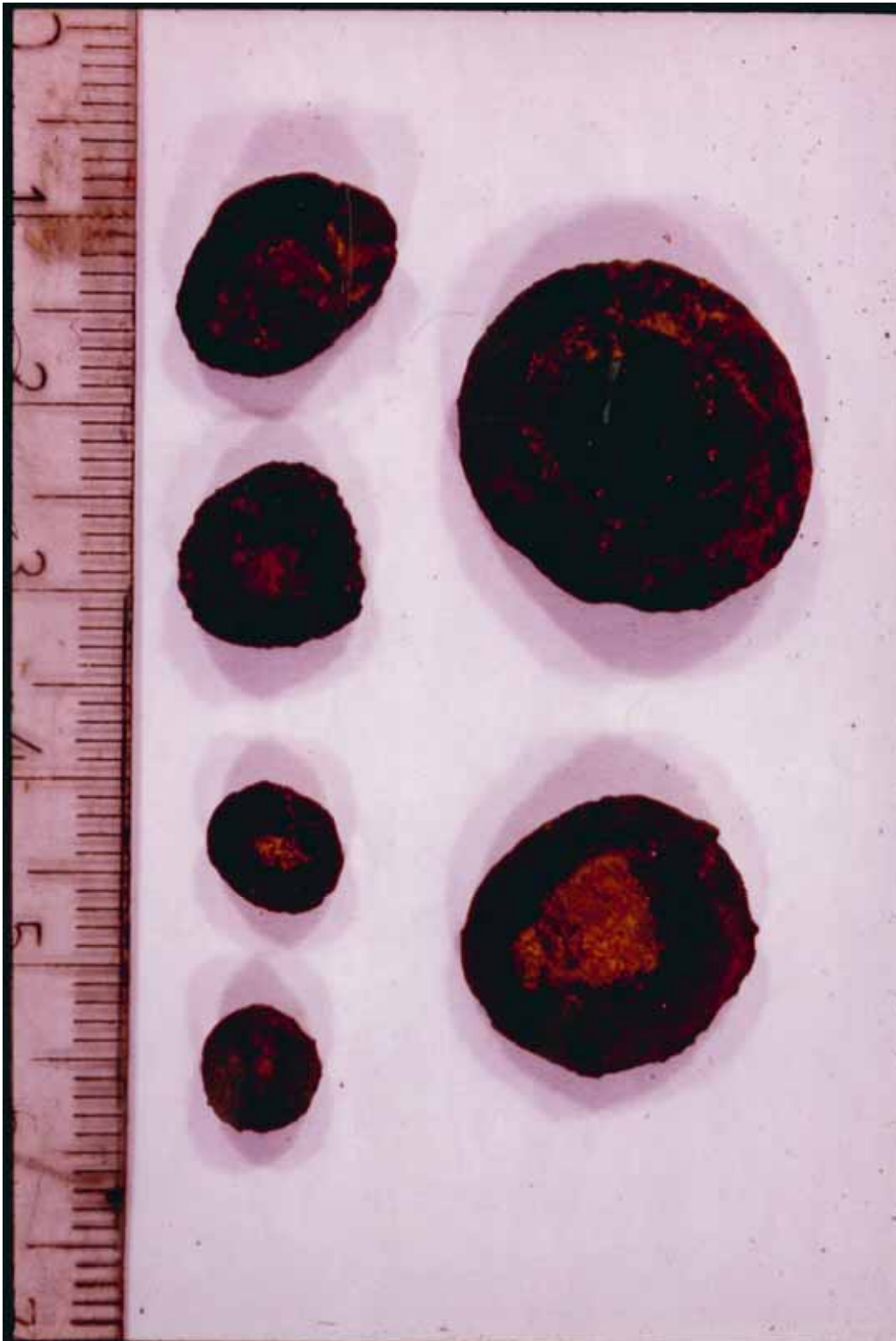


Organisk materiale i bekker  
Bekketorv

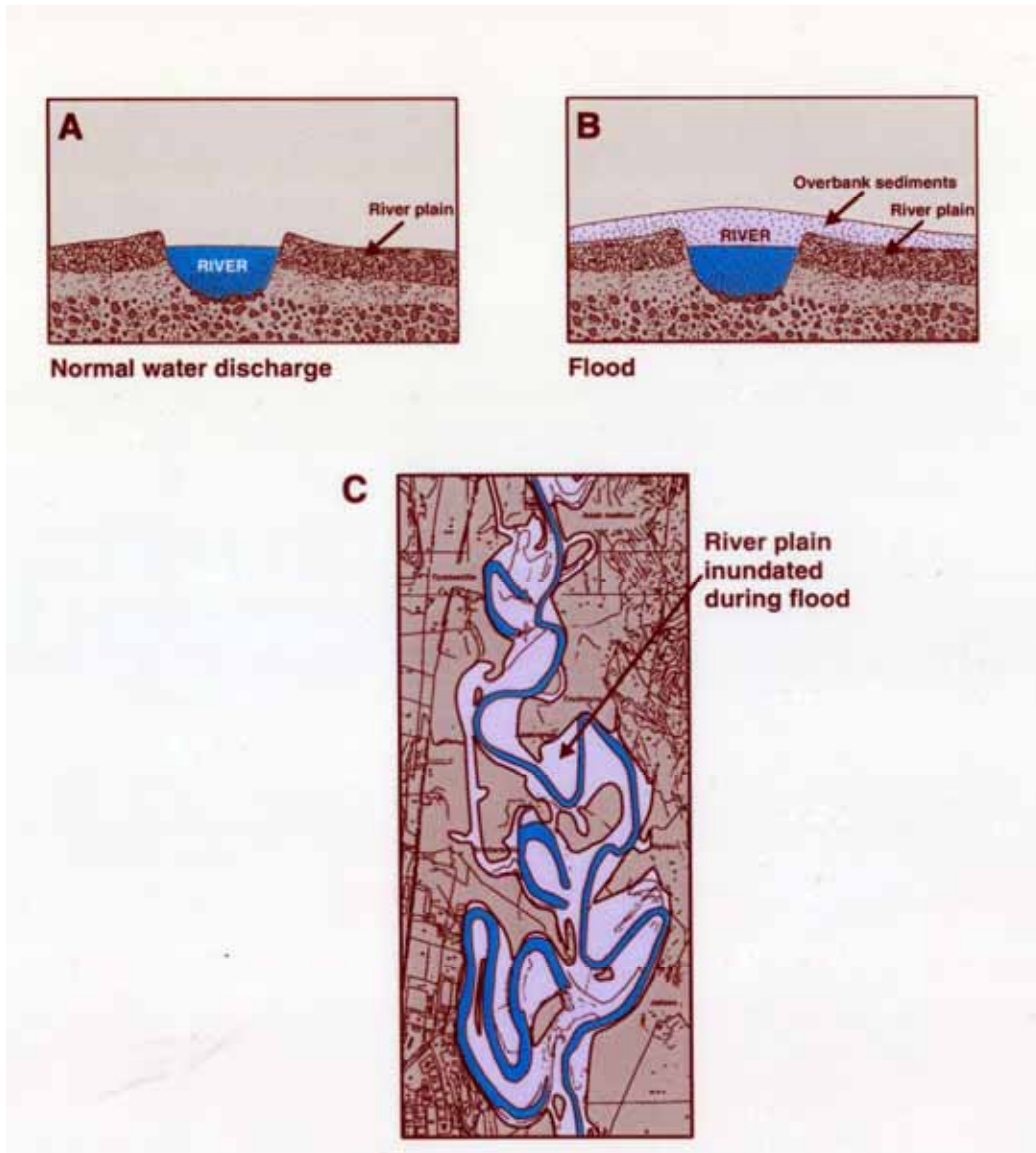
## Bekkesedimenter



Jern-/mangan-noduler



# Flomsedimenter





## Jordprøver





## Jordprofil

Humus (A-horisont)

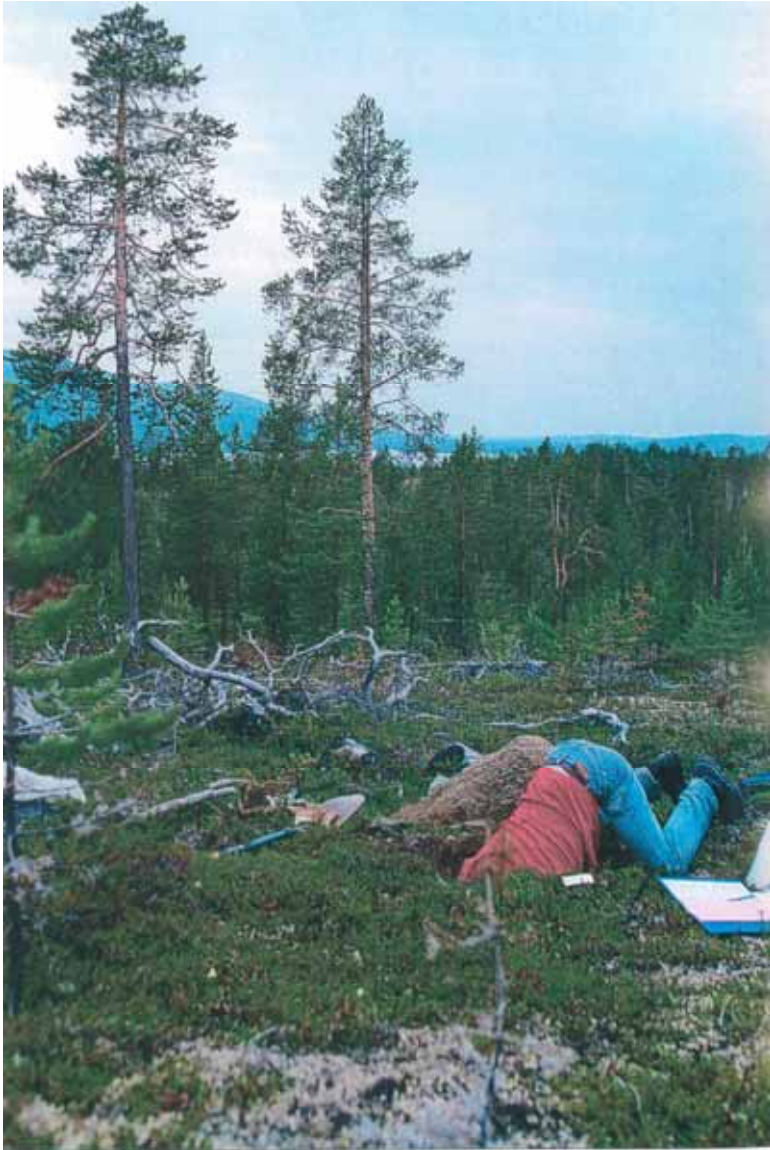
Bleikjord (A<sub>0</sub>-horisont)

Utfellingslag (B-horisont)

Undergrunn (C-horisont)



# Skogsjord



## Landbruksjord



Byjord



## Andre prøvetyper

Terrestriske moser



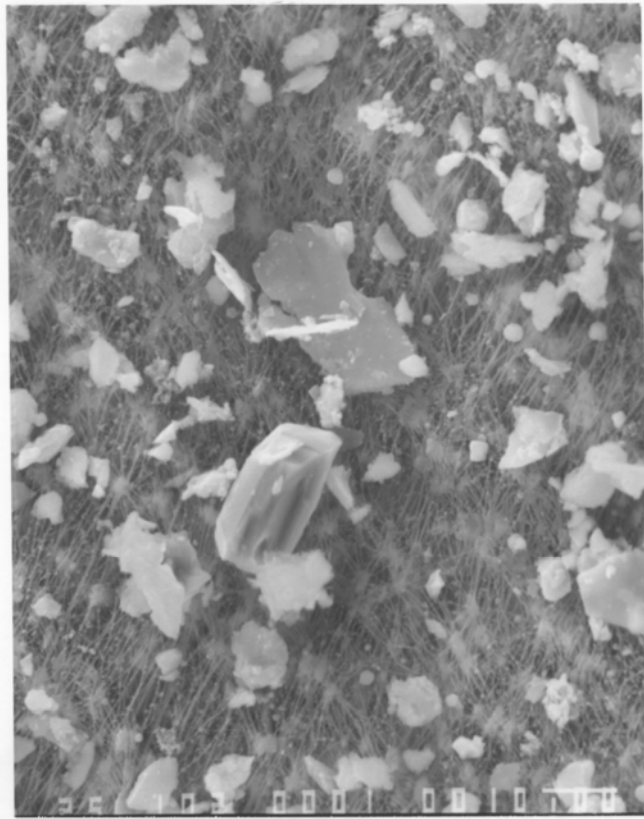
Blad fra løvtrær

Nåler fra nåletrær

Snø



Svevestøv



Maling



## Murpuss/betong



Asfalt

